

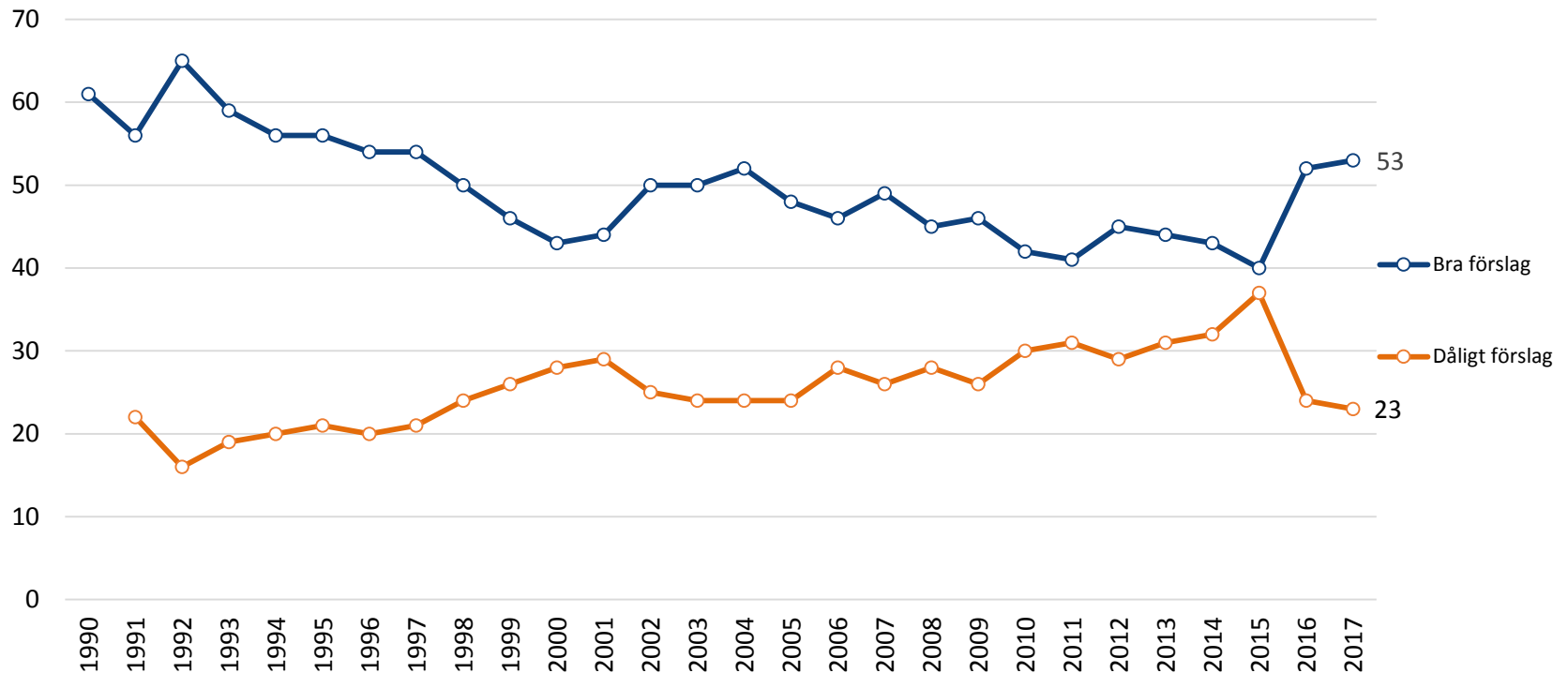


OPINION OM MIGRATION OCH RELIGION



Inställning till flyktingmottagning 1990-2017

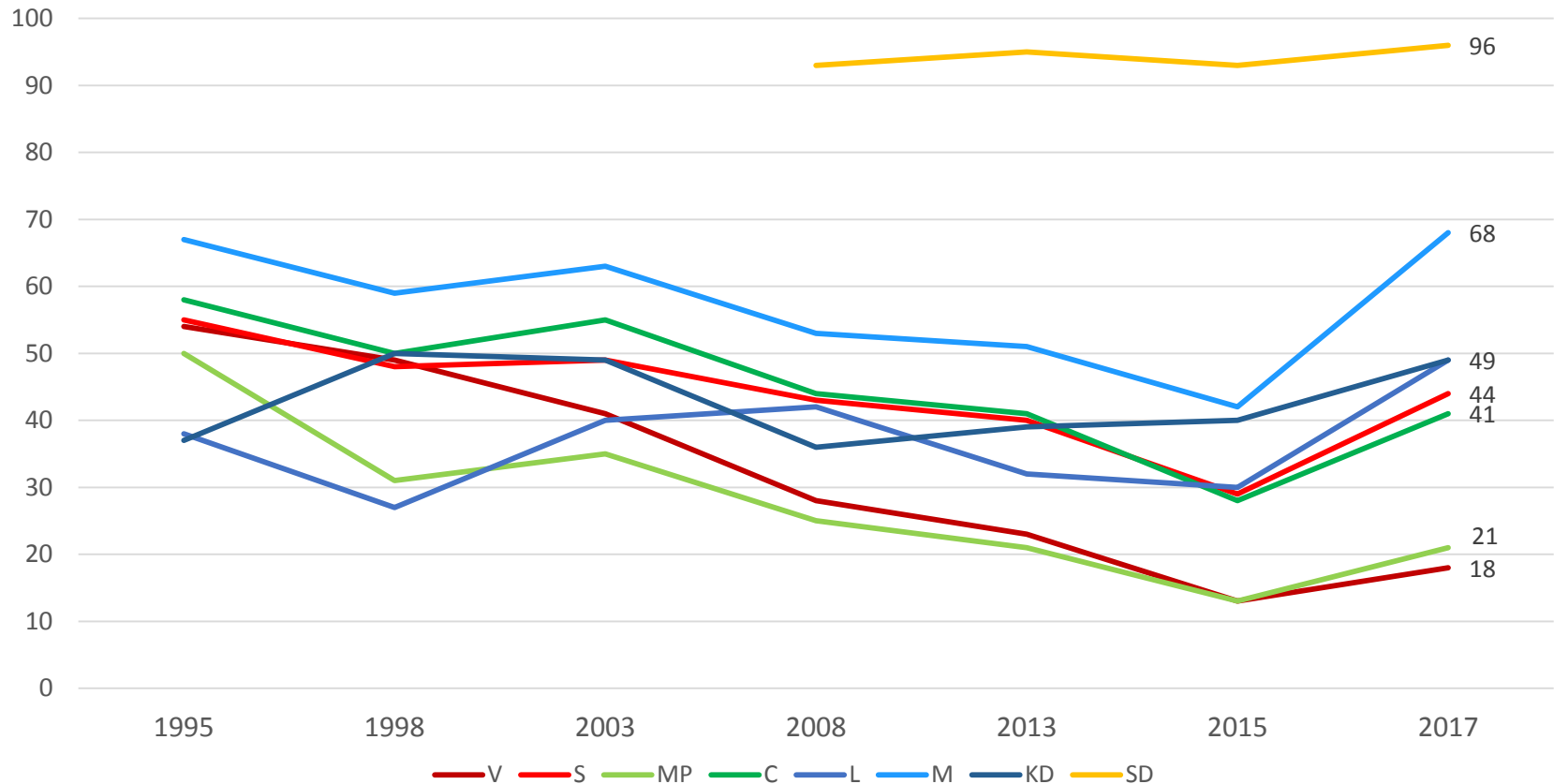
Andelen bra förslag samt dåligt förslag att ta emot *färre* flyktingar
1990-2017 (procent)





Inställning till flyktingmottagning efter partisympati

Andelen bland partisympatisörerna som angivit att det är ett bra förslag att ta emot *färre* flyktingar, 1995-2017 (procent)





Stöd för religionsfrihet och flyktingmottagning bland dem som ser invandringen som hot (2017)

Hot mot svensk kultur och svenska värden? (procent)

