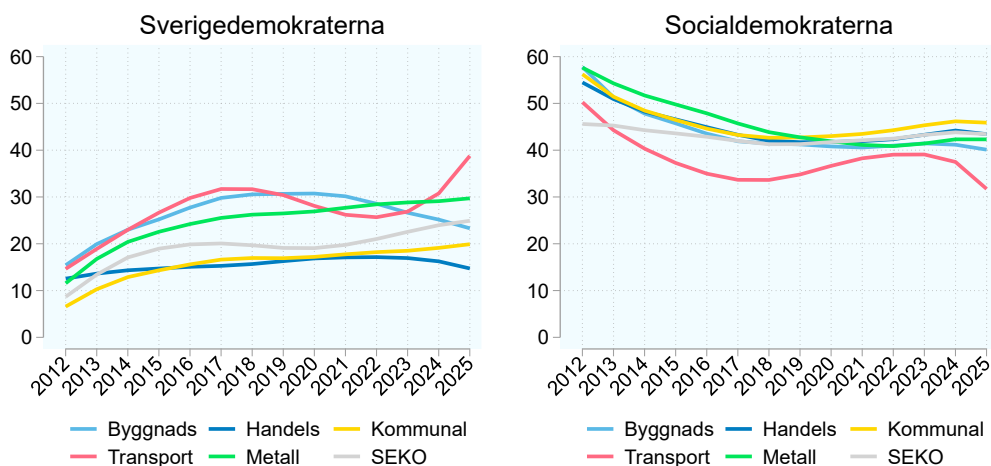


# Partisympatier i olika LO-förbund 2012–2025

Sverige tillhör alltså de länder i världen där den fackliga anslutningsgraden är som högst. Arbetarrörelsens relation till Landsorganisationen (LO) är central för att beskriva, förklara och förstå politisk förändring i Sverige. Andel LO-medlemmar i väljarkåren har minskat stadigt de senaste fyrtio åren, huvudsakligen som ett resultat av strukturella förändringar på arbetsmarknaden. I SOM-undersökningen 1986 var en dryg tredjedel (35 procent) anslutna till LO. År 2025 var omkring var sjunde väljare LO-medlem (15 procent). Även om det fortfarande kan vara symboliskt viktigt för arbetarrörelsens partier att ha ett starkt stöd bland LO-medlemmar har gruppens strategiska betydelse för kampanjande och valframgångar långsamt blivit mindre viktig.

Tack vare de stora urvalen i nutida SOM-undersökningar har vi möjlighet att undersöka utvecklingen av partisympatier bland medlemmar av olika LO-förbund under perioden 2012–2025. Även om resultaten inte tar hänsyn till att det finns individer som lämnat facket, berättar trenderna något om i vilka arbetaregrupper som Sverigedemokraterna har nått störst framgångar på bekostnad av Socialdemokraterna. Resultaten visar framför allt en ökning av Sverigedemokrater i facket transport medan samma fack minskat bland Socialdemokraterna. Generellt har andelen i alla SD-väljare ökat i fackförbunden i och med att de vuxit i valmanskåren i övrigt.

Figur 1 Andel SD och S sympatisörer bland LO-medlemmar 2012–2025 (Lokalt utjämnad trendlinje)

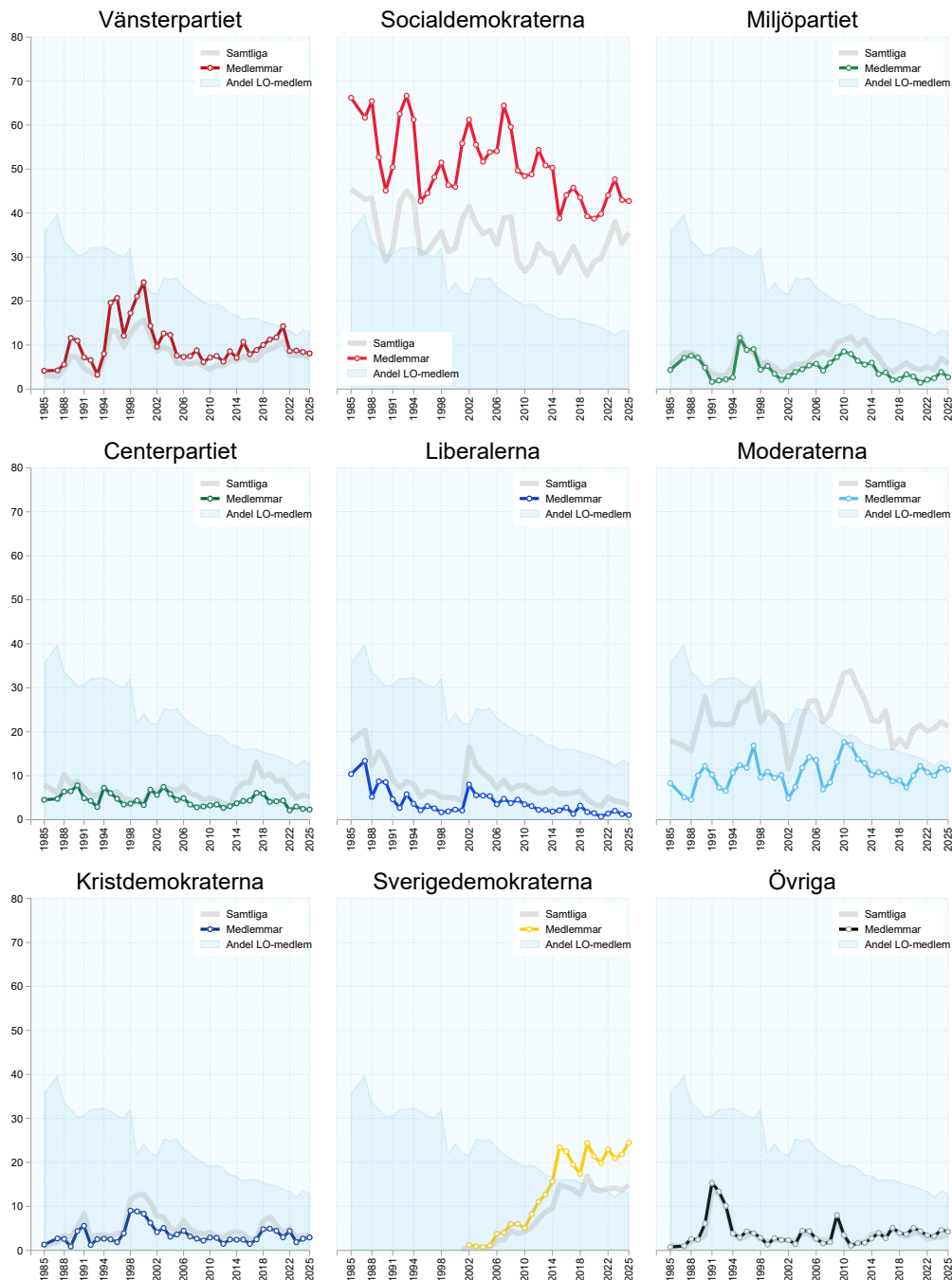


**Källa:** De nationella SOM-undersökningarna 2012–2025. Data bearbetad av valforskningsprogrammet, Göteborgs universitet.

**Kommentar:** Frågan angående partisympati lyder: "Vilket parti tycker du bäst om idag?" med svarsalternativ för respektive regeringsparti och annat parti med fritextsvar. Frågan som används för att LO-medlemmar lyder: "Är du medlem i något fackförbund?" där respondenten själv får uppge i text vilket fackförbund de tillhör. Antalet svarande tillhörande något fackförbund varierar mellan 1048 och 1975 över alla åren. På grund av låga N-tal använder resultatet Stata Lowess-kommandot för att göra glidande viktade skattningar utifrån minsta möjliga kvadrerade avvikelser där 80% av mätpunkterna vägs in i respektive punkt.



Figur 2 Andel partisympatisörer för respektive parti bland LO-medlemmar 1985–2025 (Procent)



Källa: De nationella SOM-undersökningarna 2012–2025. Data bearbetad av valforskningsprogrammet, Göteborgs universitet.

Kommentar: Frågan angående partisympati lyder: "Vilket parti tycker du bäst om idag?" med svarsalternativ för respektive regeringsparti och annat parti med fritextsvar. Frågan som används för att LO-medlemmar lyder: "Är du medlem i något fackförbund?" där respondenten själv får uppge i text vilket fackförbund de tillhör. För fullständig kodning av fackförbund se SOM-institutets kumulativa kodbok.