



SOM-INSTITUTET
SAMHÄLLE OPINION MEDIER

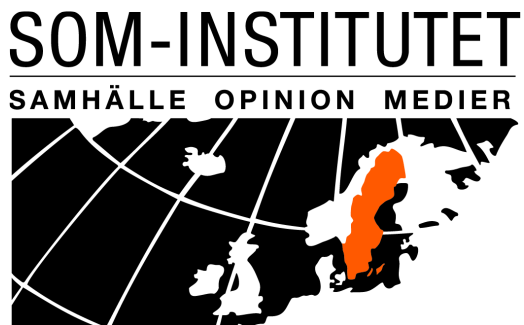


40 ÅR AV SVENSKA SAMHÄLLSTRENDER

VETENSKAPSFESTIVALEN 2026

SOM-institutet

En oberoende undersökningsorganisation vid Göteborgs universitet som sedan 1986 kombinerat närhet till forskningsfronten med stark närvaro i svensk samhällsdebatt.



**Medborgar-
panelen**

Kort om den nationella SOM-undersökningen

- Varje höst sedan 1986!
- Genomförs tillsammans med forskare och myndigheter över hela landet.
- Syfte: uttala oss om "svenskarna". Följa opinion och vanor över lång tid.

Undersökningsmetod

- Postal enkätundersökning med möjlighet att svara digitalt.
- Stora slumpmässiga urval (senast 33 750 personer, 16+).
- Fältperiod: september till december varje år.
- Svartfrekvens: omkring 50 procent.
- Representativitet: Bedöms som väldigt god.
- Fullständiga metodrapporter tillgänglig på vår webb.





SOM-INSTITUTET

SAMHÄLLE OPINION MEDIER

VAL TILL RIKSDAGEN

Nordiska motståndsrörelsen

Du kan personligen genom att sätta ett kryss för den kandidat du helst vill se bli vald. Du kan inte personligen på fler än en eller någon annan kandidat än den som står nedan.

- 1 Simon Lindberg, 39 år, ledare
- 2 Pär Öberg, 51 år, riksdagsledamot
- 3 Fredrik Vikstrand, 44 år, riksdagsledamot
- 4 Robert Kugelund, 48 år, riksdagsledamot

VAL TILL KOMMUNFULLMÄKTIGE

Socialdemokraterna

Du kan personligen genom att sätta ett kryss för den kandidat du helst vill se bli vald. Du kan inte personligen på fler än en eller någon annan kandidat än den som står nedan.

- 1 Axel Andersson, 38 år, kommunstyrelseledamot
- 2 Maria Engström, 42 år, kommunstyrelseledamot
- 3 Per Eriksson, 45 år, kommunstyrelseledamot
- 4 Emma Johansson, 35 år, kommunstyrelseledamot

VAL TILL KOMMUNFULLMÄKTIGE

KRISTDEMOKRATERNAS

Du kan personligen genom att sätta ett kryss för den kandidat du helst vill se bli vald. Du kan inte personligen på fler än en eller någon annan kandidat än den som står nedan.

- 1 Elisabet Lind, 41, kommunstyrelseledamot
- 2 Kajsa Eriksson, 38, kommunstyrelseledamot
- 3 Johanna Larsson, 36, kommunstyrelseledamot
- 4 Emma Johansson, 35, kommunstyrelseledamot

VAL TILL KOMMUNFULLMÄKTIGE

Partiet Nyans

Du kan personligen genom att sätta ett kryss för den kandidat du helst vill se bli vald. Du kan inte personligen på fler än en eller någon annan kandidat än den som står nedan.

- 1 Mikael Tullberg, Partistyrande
- 2 Lina Olsson, Förnyelse och partistyrande
- 3 Chulung A-Milly, Styrelseledamot
- 4 Omar Saeed, Styrelseledamot

DET POLITISKA ANDSKAPET

VAL TILL RIKSDAGEN

Basistpartiet

Du kan personligen genom att sätta ett kryss för den kandidat du helst vill se bli vald. Du kan inte personligen på fler än en eller någon annan kandidat än den som står nedan.

- 1 Jan Lager, 55 år, Språk- och Grafisk designer, Helsingborg
- 2 Lena Stark, 59 år, Behandlingsassistent, Göteborg
- 3 Anders Gustaf, 28 år, Egenvåringsassistent, Långåkra
- 4 Lina Östberg, 41 år, Psykiatriomvårdare, Umeå
- 5 Fredrik Ekholm, 60 år, Studenterårets Ledare, Umeå
- 6 Roger Harrysson, 59 år, Produktionsassistent, Umeå
- 7 Sara Östberg, 47 år, Vårdsomvårdare, Årstad
- 8 Mikael Svahn, 57 år, Mjukvaruutvecklare, Göteborg

VAL TILL RIKSDAGEN

Kristna Värdepartiet

Du kan personligen genom att sätta ett kryss för den kandidat du helst vill se bli vald. Du kan inte personligen på fler än en eller någon annan kandidat än den som står nedan.

- 1 Robert Harnish, 57 år, läkare, Skövde
- 2 Maria Engström, 42 år, kommunstyrelseledamot
- 3 Per Eriksson, 45 år, kommunstyrelseledamot
- 4 Emma Johansson, 35 år, kommunstyrelseledamot

VAL TILL RIKSDAGEN

Partiet Nyans

Du kan personligen genom att sätta ett kryss för den kandidat du helst vill se bli vald. Du kan inte personligen på fler än en eller någon annan kandidat än den som står nedan.

- 1 Mikael Tullberg, Partistyrande
- 2 Lina Olsson, Förnyelse och partistyrande
- 3 Chulung A-Milly, Styrelseledamot
- 4 Omar Saeed, Styrelseledamot

VAL TILL KOMMUNFULLMÄKTIGE

Centerpartiet

Du kan personligen genom att sätta ett kryss för den kandidat du helst vill se bli vald. Du kan inte personligen på fler än en eller någon annan kandidat än den som står nedan.

- 1 Martin Lindberg, ledningschef och MPA
- 2 Sara Eriksson, grundskolelärare
- 3 Per Eriksson, 45 år, kommunstyrelseledamot
- 4 Emma Johansson, 35 år, kommunstyrelseledamot

VAL TILL KOMMUNFULLMÄKTIGE

Kristna Värdepartiet

Du kan personligen genom att sätta ett kryss för den kandidat du helst vill se bli vald. Du kan inte personligen på fler än en eller någon annan kandidat än den som står nedan.

- 1 Stefan Pettersson, administrativ tjänstledare, 62, Göteborg

VAL TILL KOMMUNFULLMÄKTIGE

Demokraterna

Du kan personligen genom att sätta ett kryss för den kandidat du helst vill se bli vald. Du kan inte personligen på fler än en eller någon annan kandidat än den som står nedan.

- 1 Martin Lindberg, ledningschef och MPA
- 2 Sara Eriksson, grundskolelärare
- 3 Per Eriksson, 45 år, kommunstyrelseledamot
- 4 Emma Johansson, 35 år, kommunstyrelseledamot

VAL TILL RIKSDAGEN

Centerpartiet

Du kan personligen genom att sätta ett kryss för den kandidat du helst vill se bli vald. Du kan inte personligen på fler än en eller någon annan kandidat än den som står nedan.

- 1 Martin Lindberg, ledningschef och MPA
- 2 Sara Eriksson, grundskolelärare
- 3 Per Eriksson, 45 år, kommunstyrelseledamot
- 4 Emma Johansson, 35 år, kommunstyrelseledamot

VAL TILL RIKSDAGEN

Liberalerna

Du kan personligen genom att sätta ett kryss för den kandidat du helst vill se bli vald. Du kan inte personligen på fler än en eller någon annan kandidat än den som står nedan.

- 1 Robert Harnish, 57 år, läkare, Skövde
- 2 Maria Engström, 42 år, kommunstyrelseledamot
- 3 Per Eriksson, 45 år, kommunstyrelseledamot
- 4 Emma Johansson, 35 år, kommunstyrelseledamot

VAL TILL RIKSDAGEN

PIRATPARTIET

Du kan personligen genom att sätta ett kryss för den kandidat du helst vill se bli vald. Du kan inte personligen på fler än en eller någon annan kandidat än den som står nedan.

- 1 Katarina Svensson, Partistyrande, 34, Stockholm
- 2 Mikael Engström, 42, riksdagsledamot, 22, Lund
- 3 Per Eriksson, 45, riksdagsledamot, 22, Lund
- 4 Emma Johansson, 35, riksdagsledamot, 22, Lund

VAL TILL KOMMUNFULLMÄKTIGE

Demokraterna

Du kan personligen genom att sätta ett kryss för den kandidat du helst vill se bli vald. Du kan inte personligen på fler än en eller någon annan kandidat än den som står nedan.

- 1 Martin Lindberg, ledningschef och MPA
- 2 Sara Eriksson, grundskolelärare
- 3 Per Eriksson, 45 år, kommunstyrelseledamot
- 4 Emma Johansson, 35 år, kommunstyrelseledamot

VAL TILL KOMMUNFULLMÄKTIGE

Liberalerna

Du kan personligen genom att sätta ett kryss för den kandidat du helst vill se bli vald. Du kan inte personligen på fler än en eller någon annan kandidat än den som står nedan.

- 1 Robert Harnish, 57 år, läkare, Skövde
- 2 Maria Engström, 42 år, kommunstyrelseledamot
- 3 Per Eriksson, 45 år, kommunstyrelseledamot
- 4 Emma Johansson, 35 år, kommunstyrelseledamot

VAL TILL KOMMUNFULLMÄKTIGE

Volt Sverige

Du kan personligen genom att sätta ett kryss för den kandidat du helst vill se bli vald. Du kan inte personligen på fler än en eller någon annan kandidat än den som står nedan.

- 1 Heider Pajon, 30, Statsvetare
- 2 Theodor Pajon, 30, Statsvetare
- 3 Johan Kyrback, 18, Student

VAL TILL RIKSDAGEN

Feministiskt Initiativ

Du kan personligen genom att sätta ett kryss för den kandidat du helst vill se bli vald. Du kan inte personligen på fler än en eller någon annan kandidat än den som står nedan.

- 1 Teppo Rönkä, Göteborg, 55, bränsle-kärlkonstruktör
- 2 Maria Engström, 42, kommunstyrelseledamot
- 3 Per Eriksson, 45, kommunstyrelseledamot
- 4 Emma Johansson, 35, kommunstyrelseledamot

VAL TILL RIKSDAGEN

MEDBORGERLIG SAMLING

Du kan personligen genom att sätta ett kryss för den kandidat du helst vill se bli vald. Du kan inte personligen på fler än en eller någon annan kandidat än den som står nedan.

- 1 Robert Harnish, 57 år, läkare, Skövde
- 2 Maria Engström, 42 år, kommunstyrelseledamot
- 3 Per Eriksson, 45 år, kommunstyrelseledamot
- 4 Emma Johansson, 35 år, kommunstyrelseledamot

VAL TILL RIKSDAGEN

Demokraterna

Du kan personligen genom att sätta ett kryss för den kandidat du helst vill se bli vald. Du kan inte personligen på fler än en eller någon annan kandidat än den som står nedan.

- 1 Martin Lindberg, ledningschef och MPA
- 2 Sara Eriksson, grundskolelärare
- 3 Per Eriksson, 45 år, kommunstyrelseledamot
- 4 Emma Johansson, 35 år, kommunstyrelseledamot

VAL TILL KOMMUNFULLMÄKTIGE

Feministiskt initiativ

Du kan personligen genom att sätta ett kryss för den kandidat du helst vill se bli vald. Du kan inte personligen på fler än en eller någon annan kandidat än den som står nedan.

- 1 Teppo Rönkä, 55, bränsle och partiledare
- 2 Soraya Post, 65, tidigare EU-parlamentariker
- 3 Martin Jönst, 48, politisk sekreterare
- 4 Denise Crespi, 60, utbildare

VAL TILL KOMMUNFULLMÄKTIGE

MEDBORGERLIG SAMLING

Du kan personligen genom att sätta ett kryss för den kandidat du helst vill se bli vald. Du kan inte personligen på fler än en eller någon annan kandidat än den som står nedan.

- 1 Monika Rönkä, 55, tidigare riksdagsledamot
- 2 Emanuel Lindström, 35, CVL-styrelseledamot
- 3 Åke Andersson, 25, CVL-styrelseledamot
- 4 Göran Johansson, 32, CVL-styrelseledamot

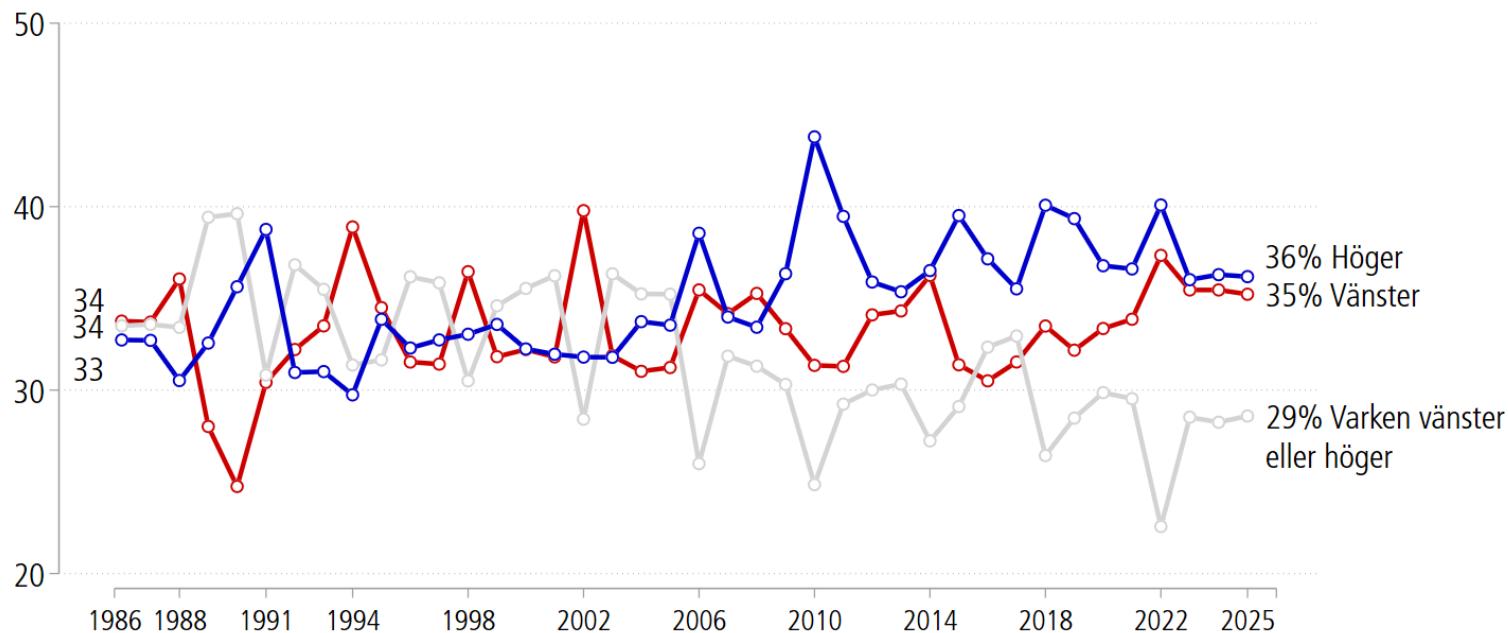
VAL TILL KOMMUNFULLMÄKTIGE

Vänsterpartiet

Du kan personligen genom att sätta ett kryss för den kandidat du helst vill se bli vald. Du kan inte personligen på fler än en eller någon annan kandidat än den som står nedan.

- 1 Daniel Bernmark, kommunstyrelseledamot
- 2 Stefan Andersson, kommunstyrelseledamot
- 3 Erik Johansson, kommunstyrelseledamot
- 4 Emma Johansson, kommunstyrelseledamot

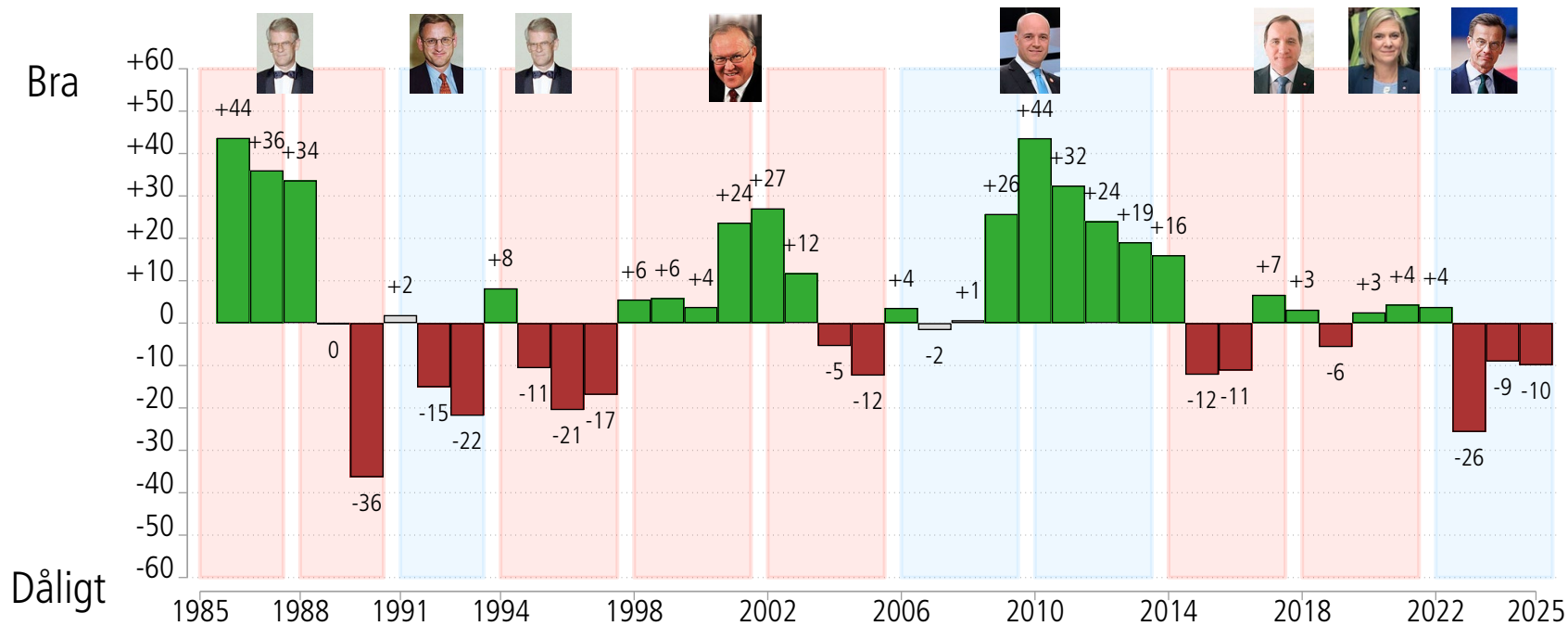
Ideologi vänster-högeridentifikation 1986-2025 (procent)



Kommentar: Resultaten är hämtade från de nationella SOM-undersökningarna 1986-2025. Frågan lyder: "Man talar ibland om att politiska åsikter kan placeras in på en vänster-högerskala. Var någonstans skulle du placera dig själv på en sådan skala?"

Väljarnas bedömningar av regeringens arbete

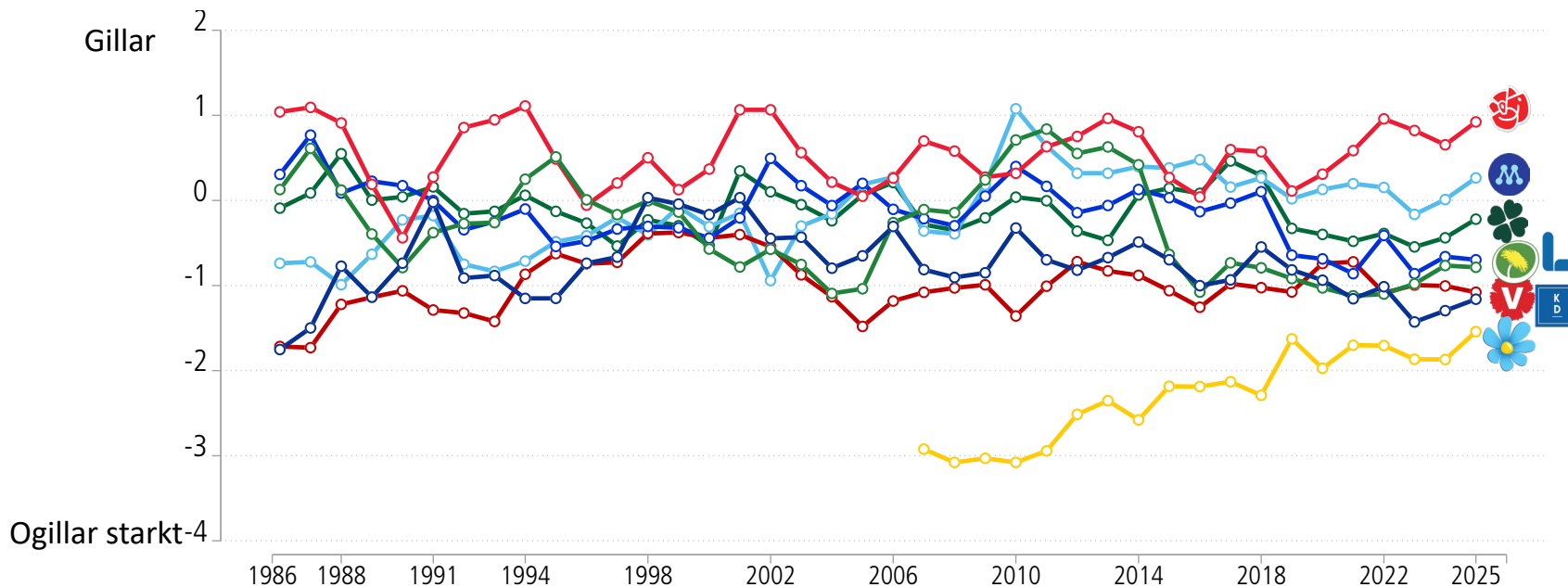
Balansmått andelen som tycker regeringen sköter sin uppgift bra-dåligt, 1986-2025 (balansmått)



Kommentar: Resultaten är hämtade från nationella SOM-undersökningar 1986-2025. Frågan lyder: "Hur tycker du att regeringen sköter sin uppgift?" med fem svarsalternativ: "mycket bra", "ganska bra", "varken bra eller dåligt", "ganska dåligt" och "mycket dåligt". I figuren visas balansmått som beräknas som andelen bra minus andelen dåligt.

Partisympatier

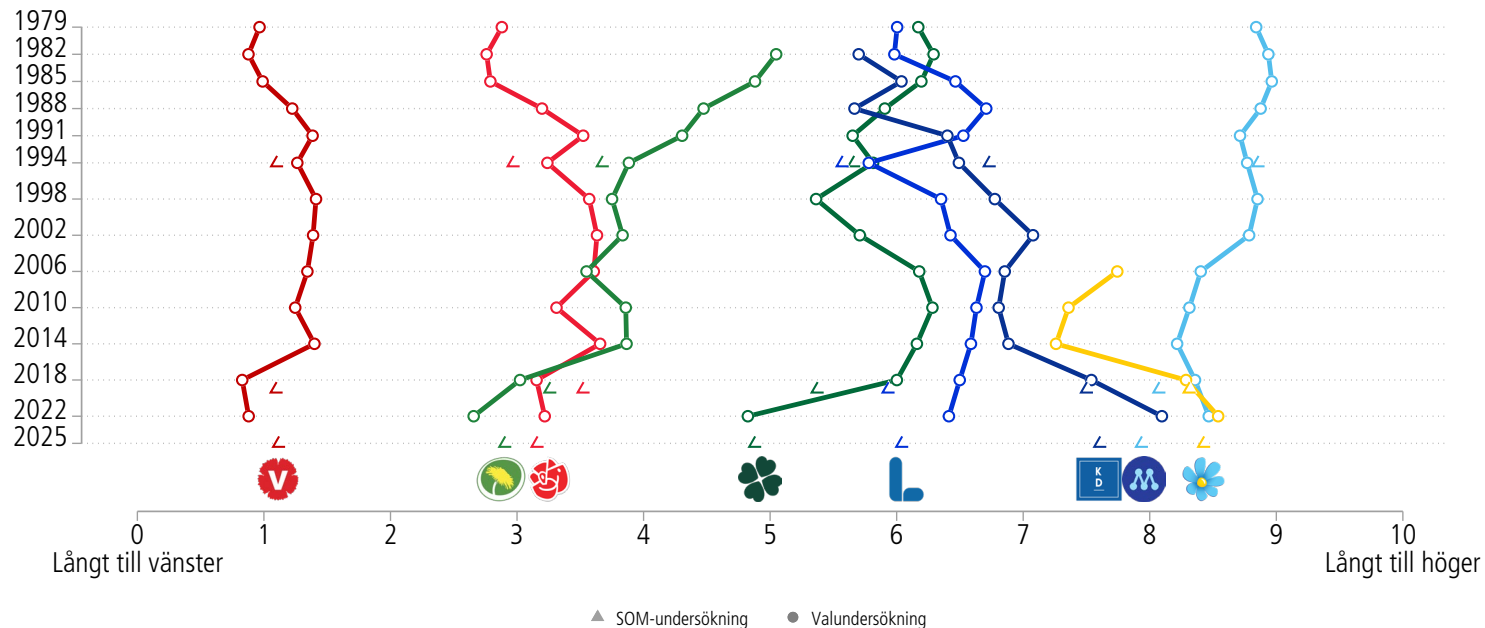
Genomsnittliga betyg på ogillar-gillarskalan, 1986-2025 (medeltal)



Kommentar: Resultaten är hämtade från de nationella SOM-undersökningarna 1986-2025. Frågan lyder: "Var skulle du vilja placera de olika partierna på nedanstående skala?"
Ogillar-gillarskalan går från -5 (ogillar starkt) till +5 (gillar starkt).

Väljarnas uppfattningar av partiernas vh-positioner

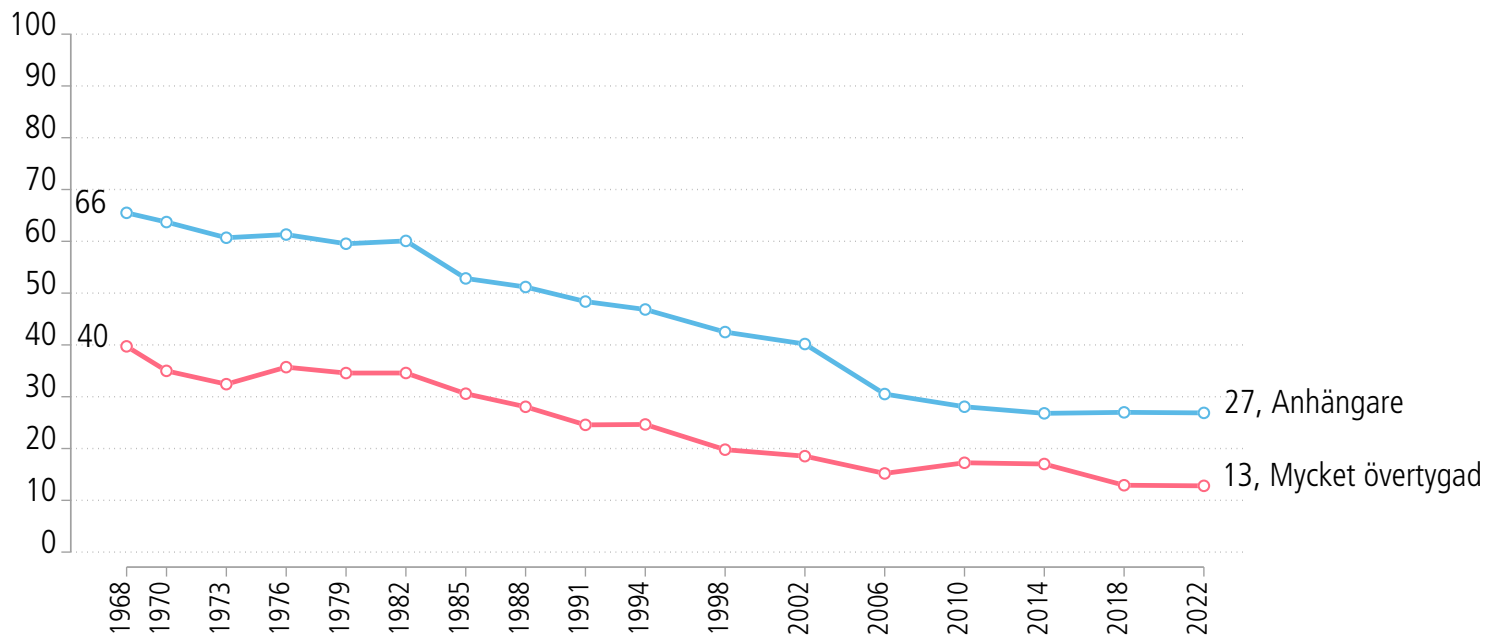
Perceptioner av partipositioner längs vänster-högerdimensionen 1979-2022, SOM 2025 (medeltal)



Kommentar: Resultaten är hämtade från svenska valundersökningar 1979-2022 och från SOM-undersökningarna 1994, 2019 och 2025. Frågan lyder: "I politiken talar man ibland om vänster och höger. Var skulle du placera partierna på en skala mellan 0 och 10 där 0 står för långt till vänster och 10 står för långt till höger?".

Partiidentifikation

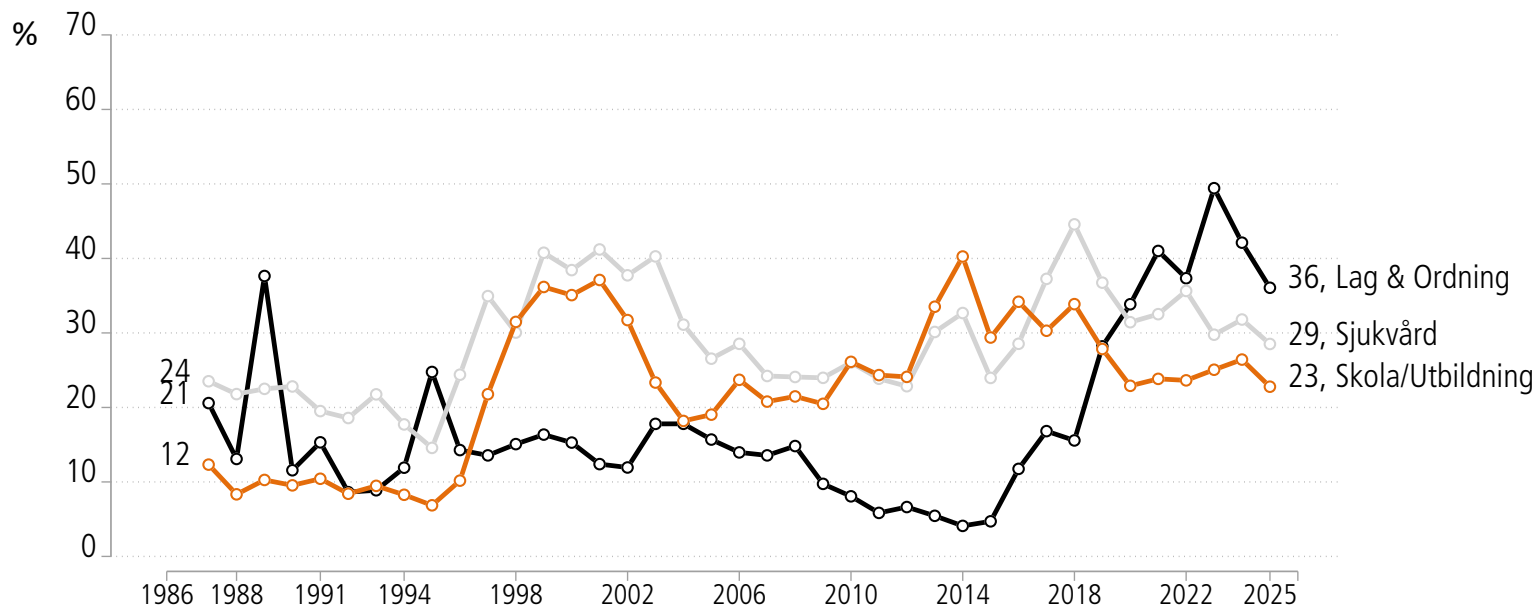
Andel övertygade anhängare av ett parti, 1968-2022 (procent)



Kommentar: Resultaten är hämtade från de Valundersökningarna 1968-2022. Frågan lyder: "Anser du dig vara en övertygad anhängare av detta parti?" Andelen "mycket övertygad" och "något övertygad" har slagits samman till en redovisningskategori.

Viktiga frågor och samhällsproblem

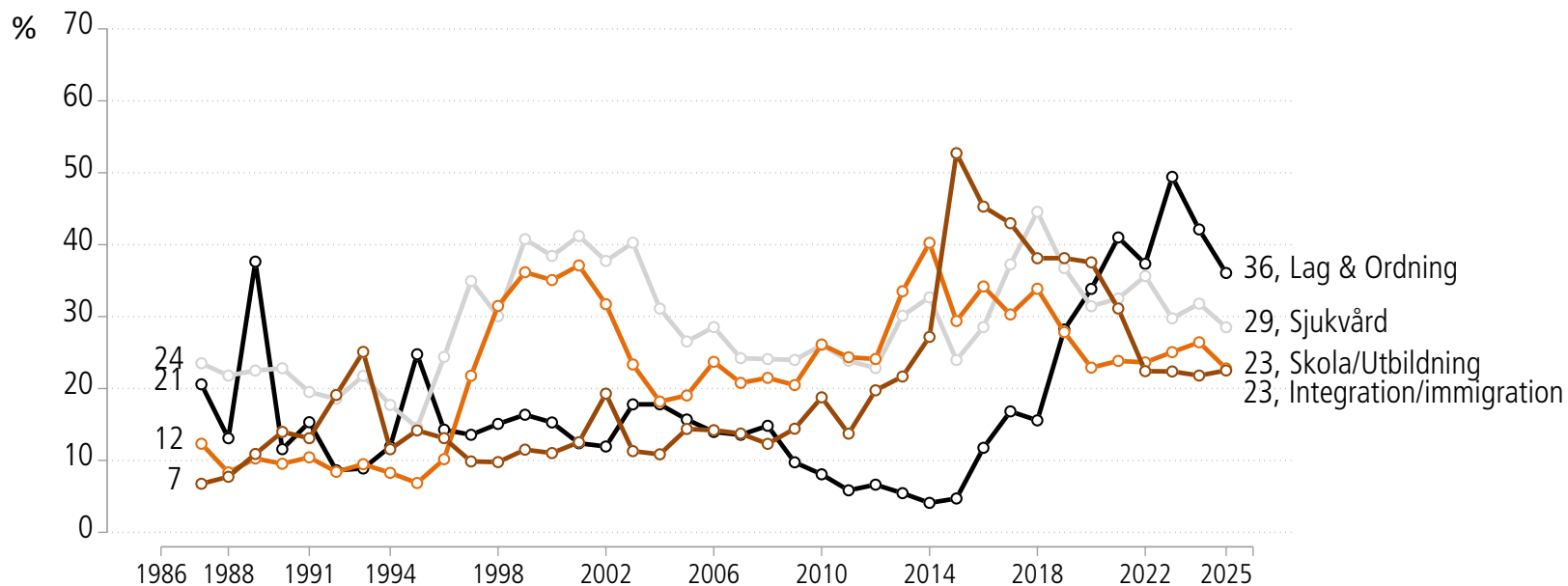
Fem i topp-kategorierna 2025, 1986-2025 (procent)



Kommentar: Resultaten är hämtade från de nationella SOM-undersökningarna 1986-2025. Frågan lyder: "Vilken eller vilka frågor eller samhällsproblem tycker du är viktigast i Sverige i dag? Ange högst tre frågor/samhällsproblem." Fritextsvar förs till kategorier enligt ett kodschema. Se www.gu.se/som-institutet för detaljer.

Viktiga frågor och samhällsproblem

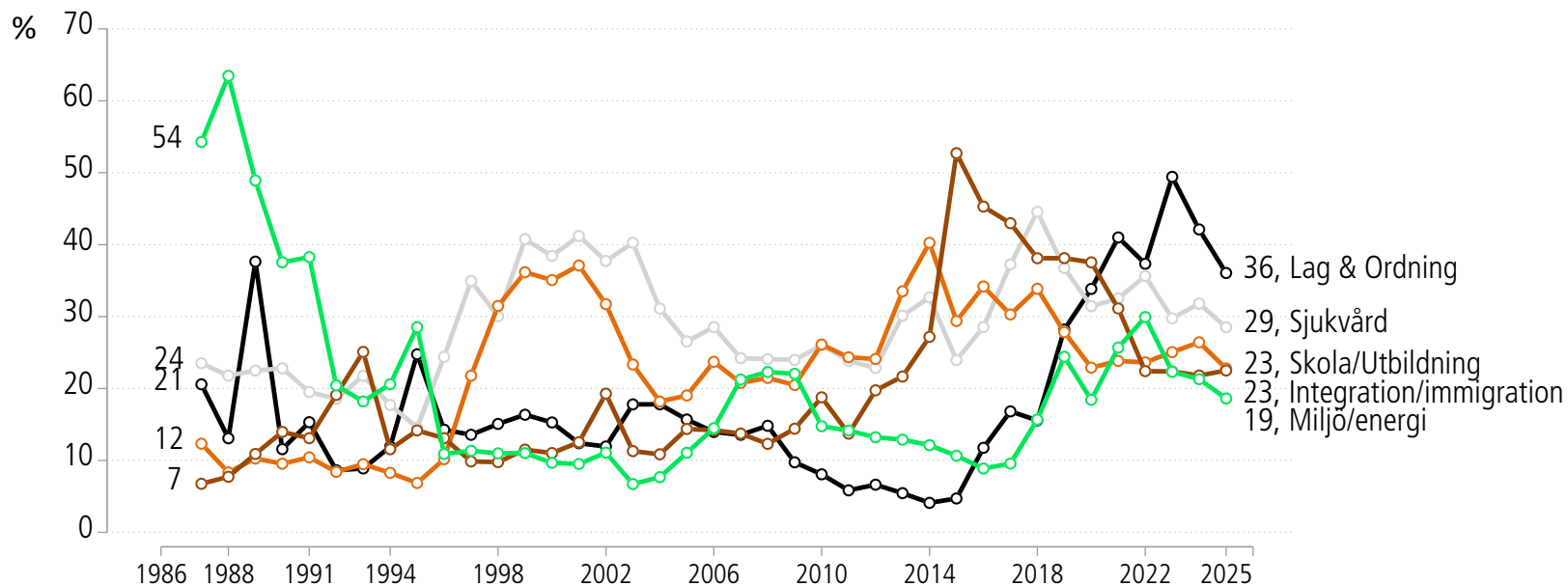
Fem i topp-kategorierna 2025, 1986-2025 (procent)



Kommentar: Resultaten är hämtade från de nationella SOM-undersökningarna 1986-2025. Frågan lyder: "Vilken eller vilka frågor eller samhällsproblem tycker du är viktigast i Sverige i dag? Ange högst tre frågor/samhällsproblem." Fritextsvar förs till kategorier enligt ett kodschema. Se www.gu.se/som-institutet för detaljer.

Viktiga frågor och samhällsproblem

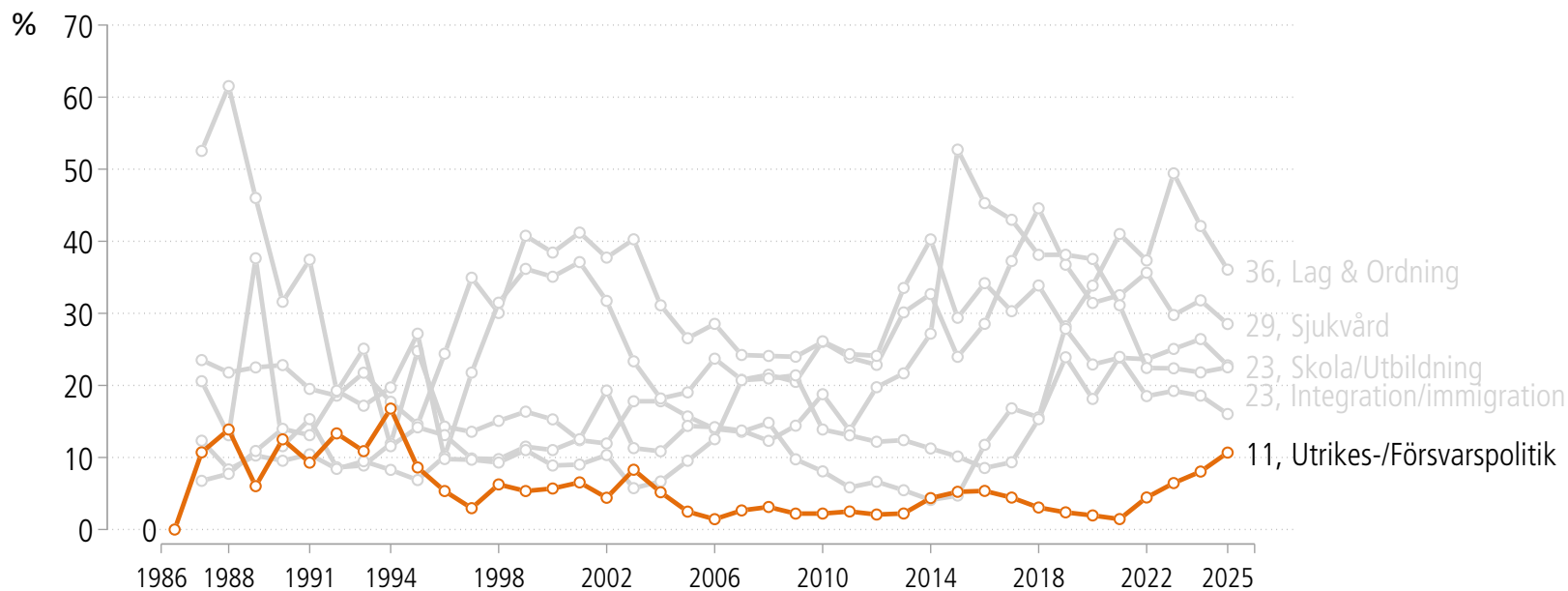
Fem i topp-kategorierna 2025, 1986-2025 (procent)



Kommentar: Resultaten är hämtade från de nationella SOM-undersökningarna 1986-2025. Frågan lyder: "Vilken eller vilka frågor eller samhällsproblem tycker du är viktigast i Sverige i dag? Ange högst tre frågor/samhällsproblem." Fritextsvar förs till kategorier enligt ett kodschema. Se www.gu.se/som-institutet för detaljer.

Viktiga frågor och samhällsproblem

Fem i topp-kategorierna 2025, 1986-2025 (procent)



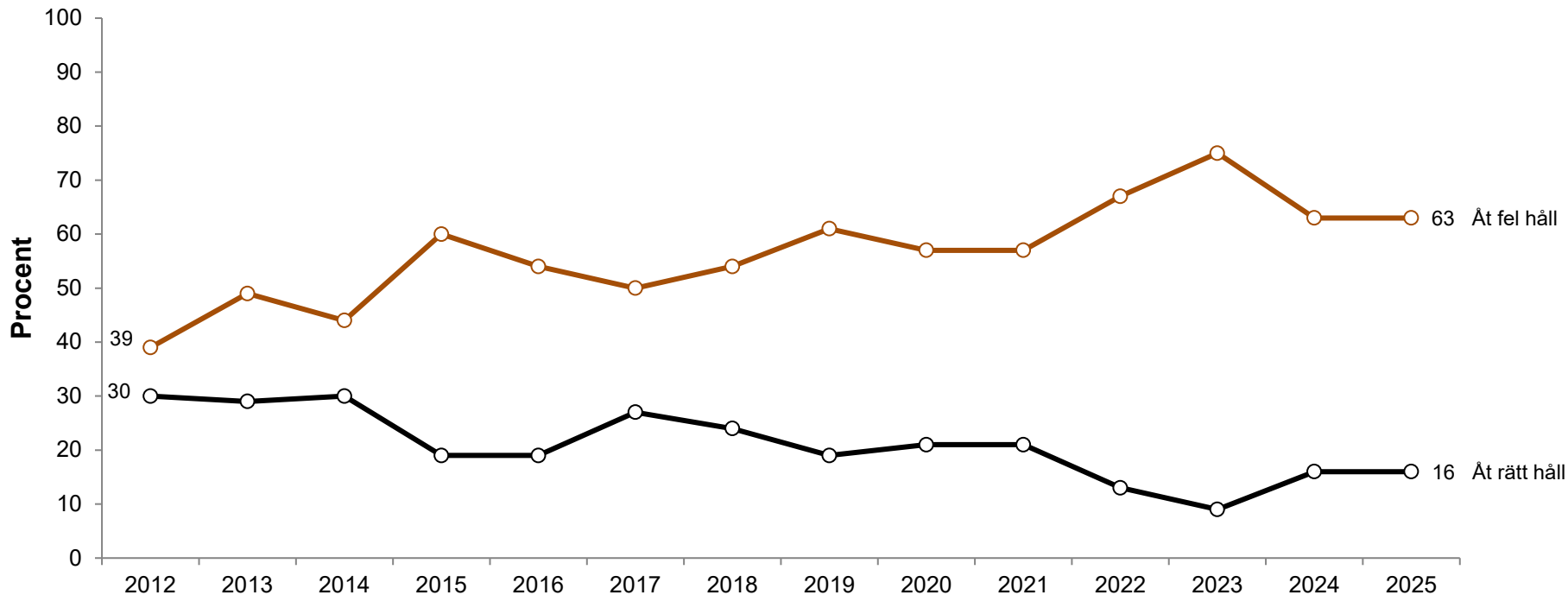
Kommentar: Resultaten är hämtade från de nationella SOM-undersökningarna 1986-2025. Frågan lyder: "Vilken eller vilka frågor eller samhällsproblem tycker du är viktigast i Sverige i dag? Ange högst tre frågor/samhällsproblem." Fritextsvar förs till kategorier enligt ett kodschema. Se www.gu.se/som-institutet för detaljer.



DEN SVENSKA MENTALITETEN



Utvecklingen i Sverige



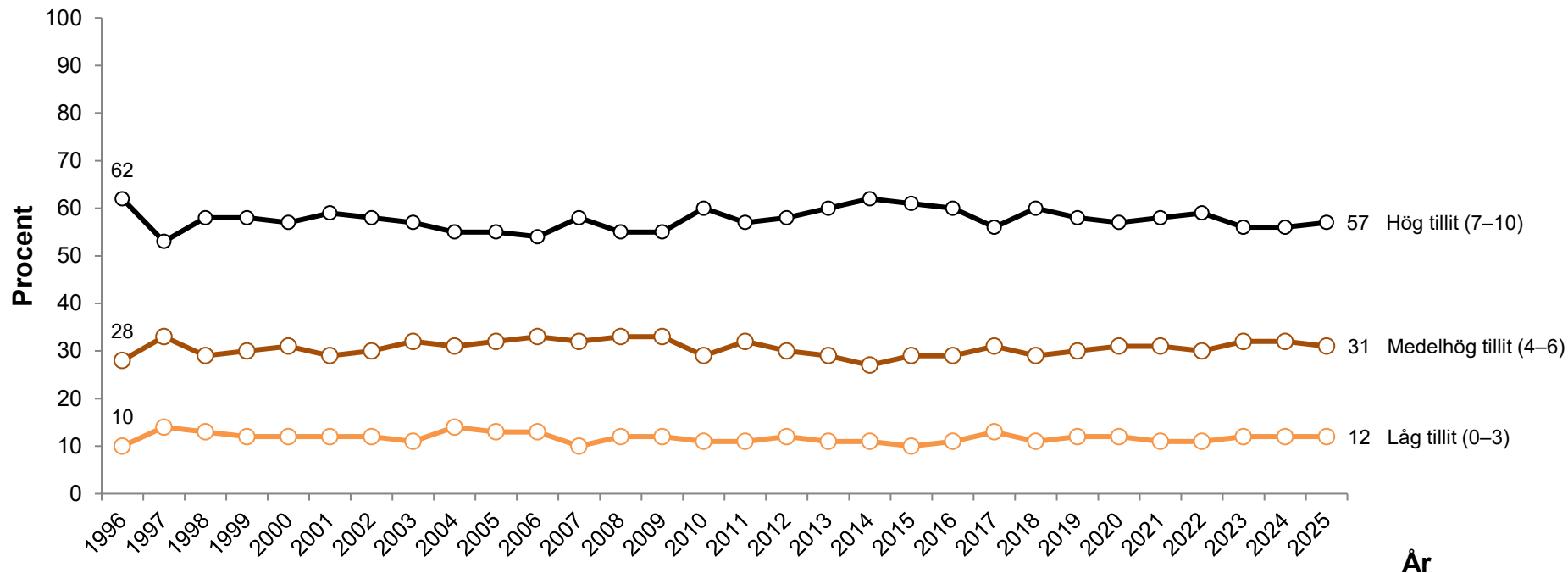
Kommentar: Svartalternativen är "åt rätt håll", "åt fel håll" samt "ingen uppfattning".
Procentbasen utgörs av dem som besvarat frågan.

Frågeformulering: "Allmänt sett, tycker du att utvecklingen i Sverige går åt rätt håll eller åt fel håll?"

Källa: Den nationella SOM-undersökningen 2012–2025

År

Tilliten stabilt hög

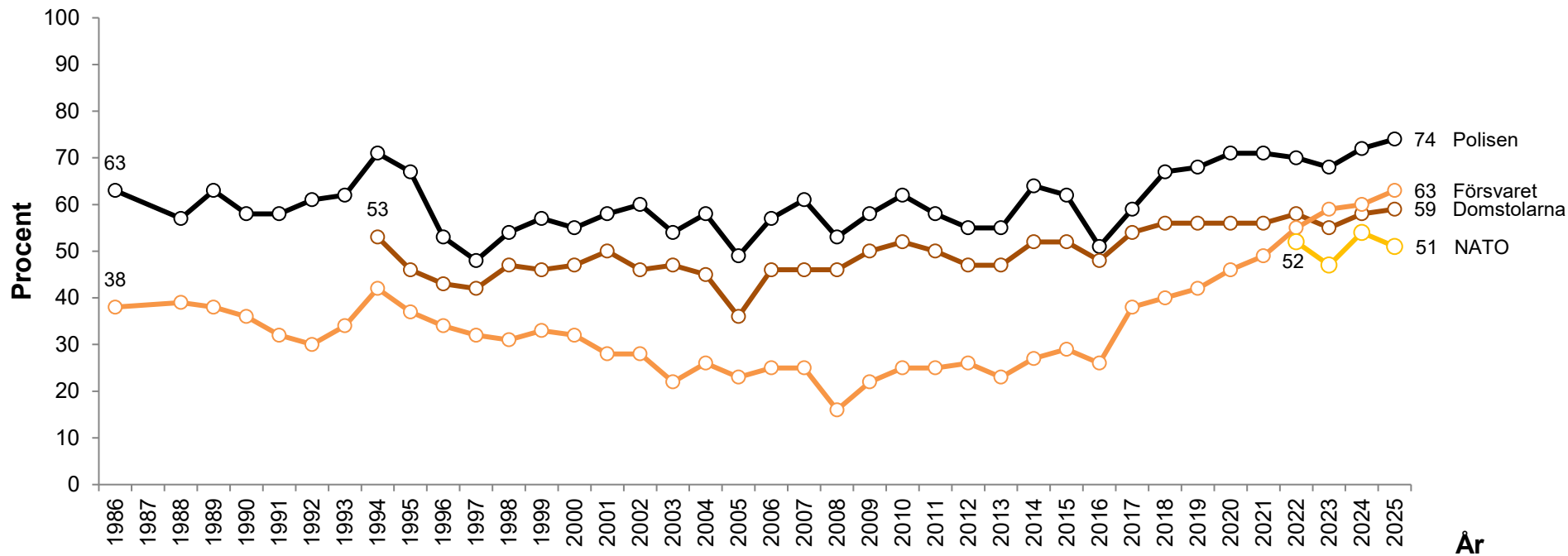


Kommentar: Skalan går mellan 0 och 10 där 0 innebär att "det går inte att lita på människor i allmänhet", och 10 att "det går att lita på människor i allmänhet". Procentbasen utgörs av dem som besvarat frågan.

Frågeformulering: "Enligt din uppfattning, i vilken utsträckning går det att lita på människor i allmänhet? Svara med hjälp av nedanstående skala."

Källa: Den nationella SOM-undersökningen 1996–2025

Rekordhögst förtroende för polisen och försvaret

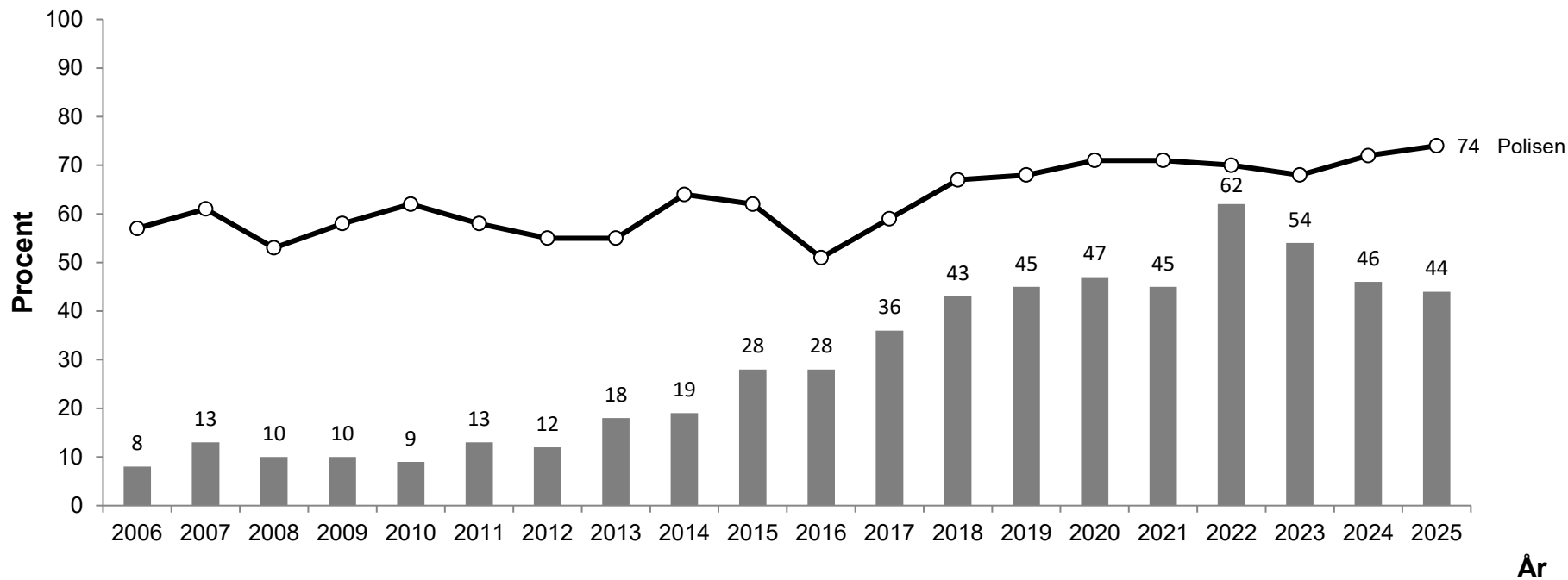


Kommentar: Svarsalternativen är "mycket stort förtroende"; "ganska stort förtroende"; "varken stort eller litet förtroende"; "ganska litet förtroende" samt "mycket litet förtroende". Resultaten avser andel som svarat "mycket" eller "ganska stort förtroende". Procentbasen utgörs av dem som besvarat respektive fråga.

Frågeformulering: "Hur stort förtroende har du för det sätt på vilket följande institutioner och grupper sköter sitt arbete?"

Källa: Den nationella SOM-undersökningen 1986–2025

Förtroende för polisen och antalet dödsskjutningar

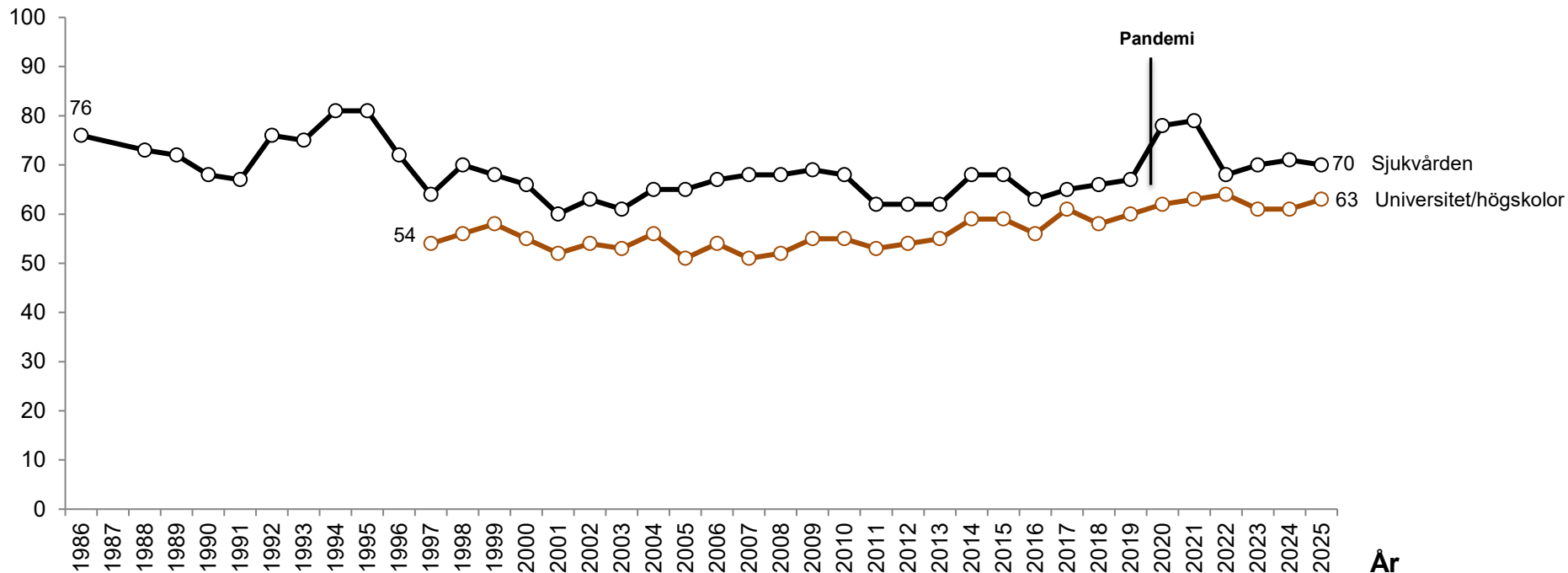


Kommentar: Svartalternativen är "mycket stort förtroende"; "ganska stort förtroende"; "varken stort eller litet förtroende"; "ganska litet förtroende" samt "mycket litet förtroende". Resultaten avser andel som svarat "mycket" eller "ganska stort förtroende". Procentbasen utgörs av dem som besvarat respektive fråga.

Frågeformulering: "Hur stort förtroende har du för det sätt på vilket följande institutioner och grupper sköter sitt arbete?"

Källa: Den nationella SOM-undersökningen 1986–2025; Polismyndigheten

Stabilt förtroende för sjukvården och universiteten

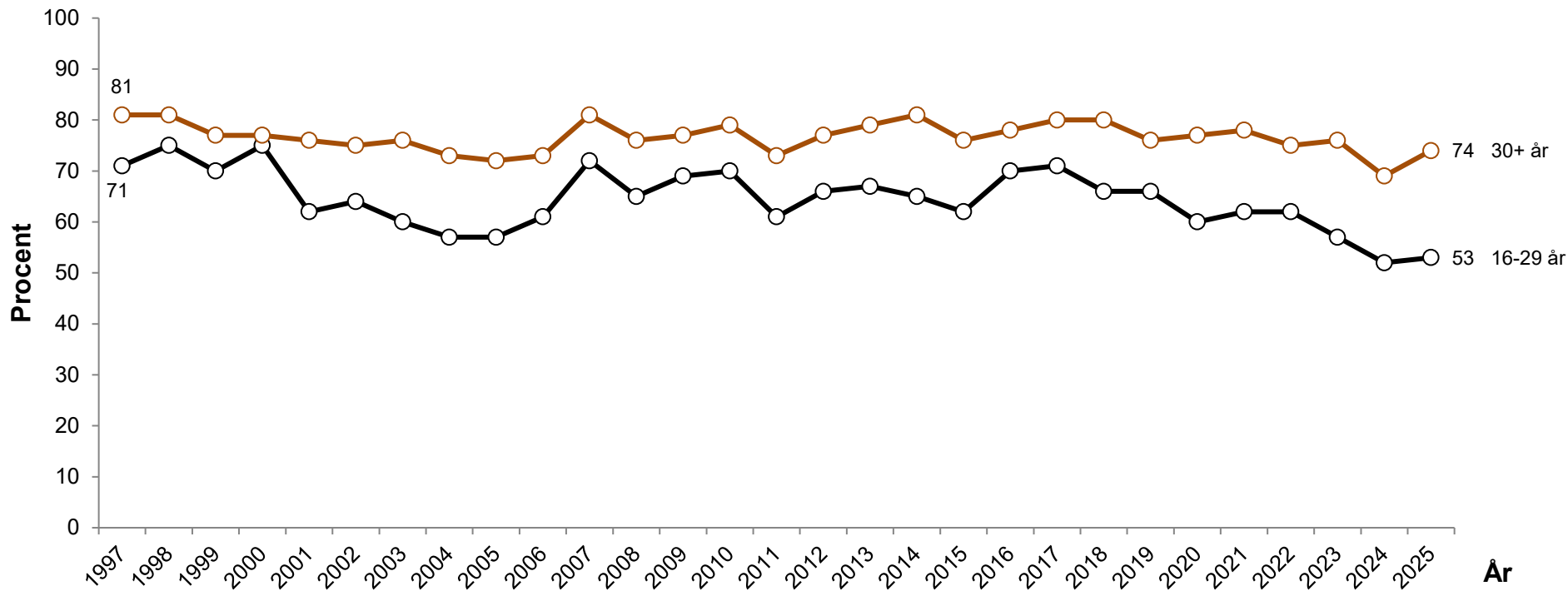


Kommentar: Svalternativen är "mycket stort förtroende"; "ganska stort förtroende"; "varken stort eller litet förtroende"; "ganska litet förtroende" samt "mycket litet förtroende". Resultaten avser andel som svarat "mycket" eller "ganska stort förtroende". Procentbasen utgörs av dem som besvarat respektive fråga.

Frågeformulering: "Hur stort förtroende har du för det sätt på vilket följande institutioner och grupper sköter sitt arbete?"

Källa: Den nationella SOM-undersökningen 1986–2025

Lägre intresse för miljöfrågor bland yngre

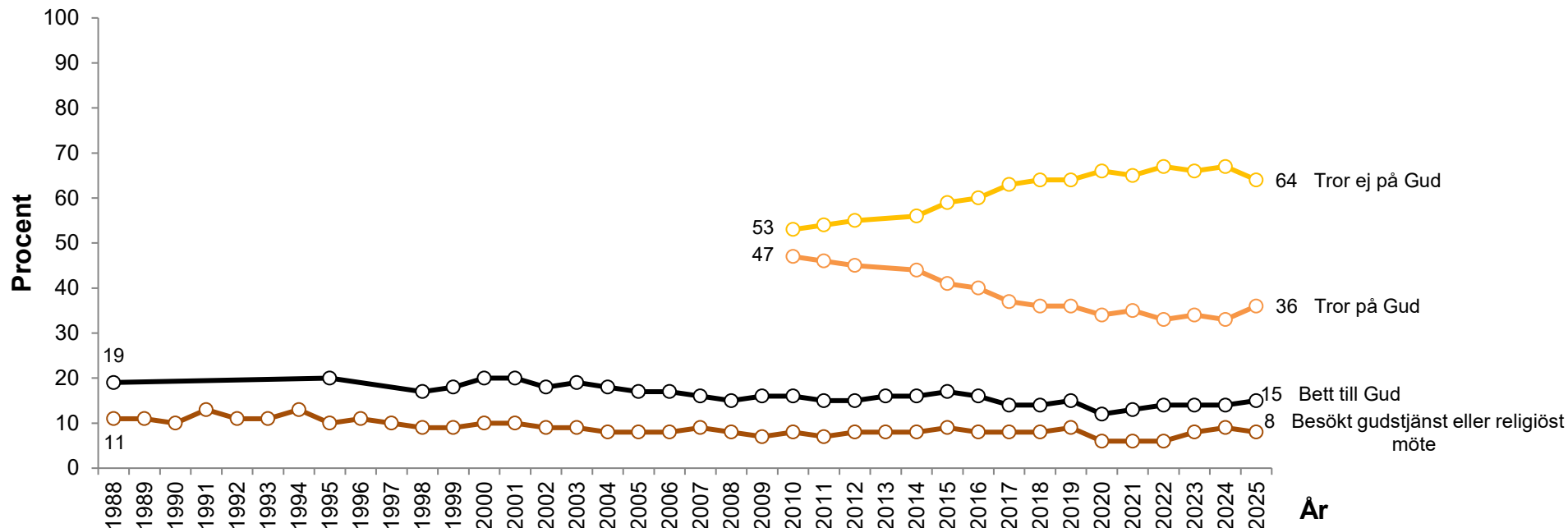


Kommentar: Svarsalternativen är "Mycket intresserad", "Ganska intresserad", "Inte särskilt intresserad" samt "Inte alls intresserad". Figuren redovisar andelen "Mycket" samt "Ganska intresserad". Procentbasen utgörs av dem som besvarat frågan.

Frågeformulering: "Hur intresserad är du i allmänhet av miljöfrågor?"

Källa: Den nationella SOM-undersökningen 1997–2025

Minskande tro på Gud, men trendbrott 2025(?)



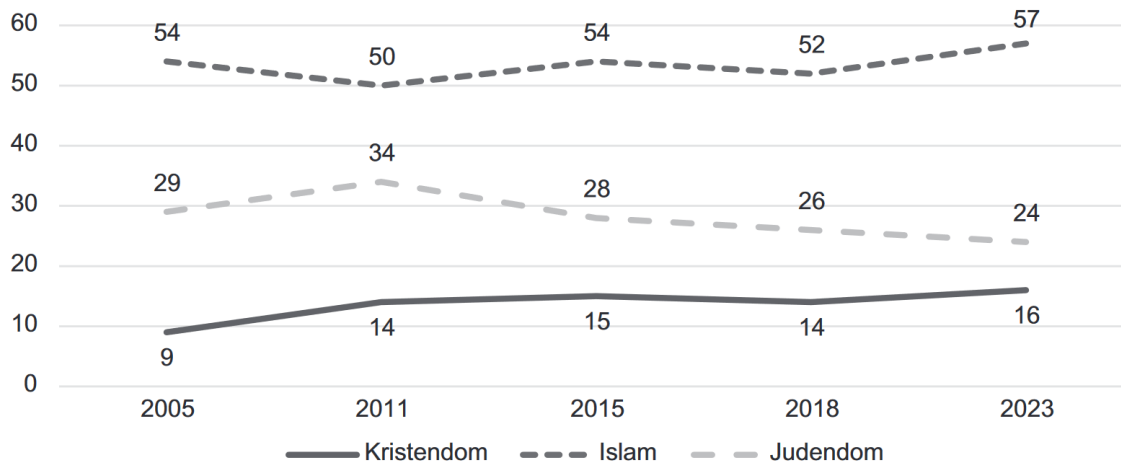
Kommentar: Svartalternativen är "ingen gång"; "någon gång under de senaste 12 månaderna"; "någon gång i halvåret"; "någon gång i kvartalet"; "någon gång i månaden"; "någon gång i veckan" samt "flera gånger i veckan". Resultaten för besökt gudstjänst eller religiöst möte redovisar aktivitet minst en gång i månaden. Resultaten för bett till Gud redovisar aktivitet minst en gång i veckan. Svartalternativen för gudstro är "Ja" samt "Nej". Procentbasen utgörs av dem som besvarat respektive fråga.

Frågeformulering: "Hur ofta har du under de senaste 12 månaderna gjort följande?"; "Tror du på Gud?"

Källa: Den nationella SOM-undersökningen 1988–2025

Svenskarnas inställning till världsreligionerna

Figur 7a Andel med en negativ attityd till kristendom, islam och judendom, 2005–2023 (procent)



Kommentar: Frågan löd *Allmänt sett, vilken inställning har du till följande världsreligioner/trosuppfattningar?* Svarspersonerna fick skatta sin inställning till religionerna på en skala mellan 0–10. Den redovisade andelen är de som svarat något av alternativen 0–4, alltså gör en övervägande negativ bedömning. Antalet svarspersoner varierade mellan 1 487 och 1 733.

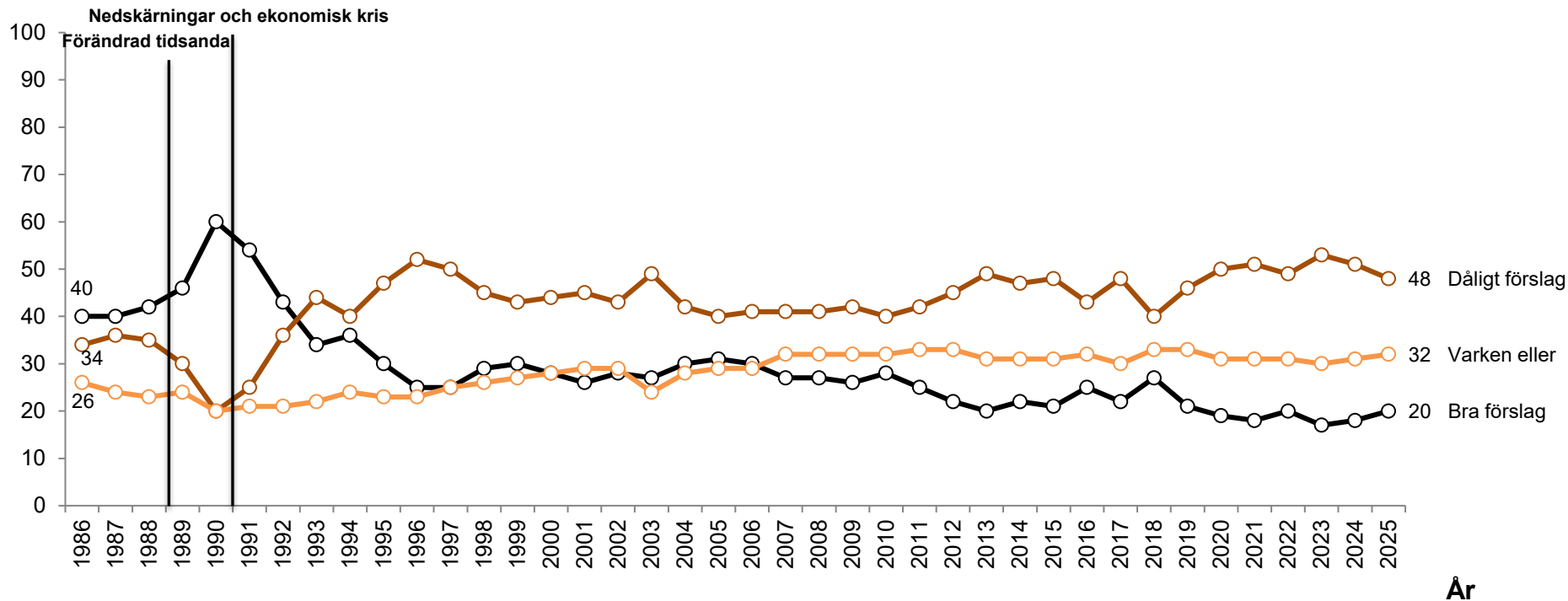
Källa: Den nationella SOM-undersökningen 2005, 2011, 2015, 2018 och 2023.



AKTUELLA SAKFRÅGOR



Lågt stöd för att "Minska den offentliga sektorn"

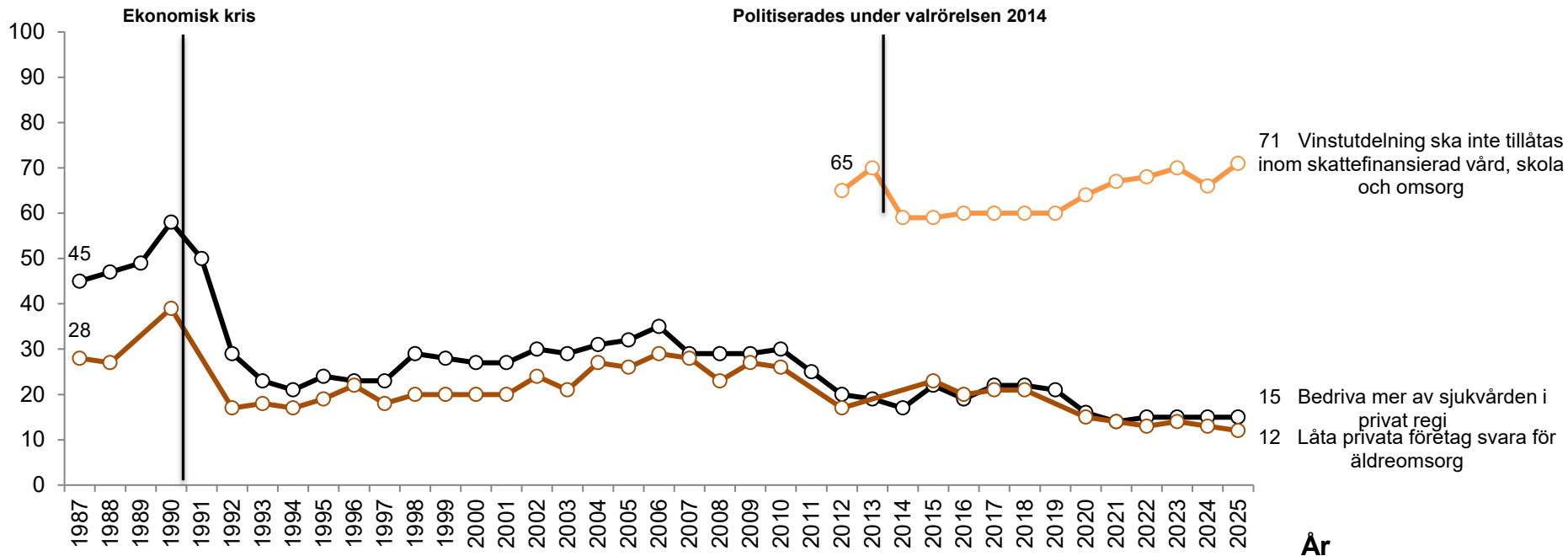


Kommentar: Svartalternativen är "mycket bra förslag"; "ganska bra förslag"; "varken bra eller dåligt förslag"; "ganska dåligt förslag" samt "mycket dåligt förslag". Procentbasen utgörs av dem som besvarat frågan.

Frågeformulering: "Vilken är din åsikt om följande förslag? - Minska den offentliga sektorn"

Källa: Den nationella SOM-undersökningen 1986–2025

Stark opinion emot vinstutdelning och privatisering

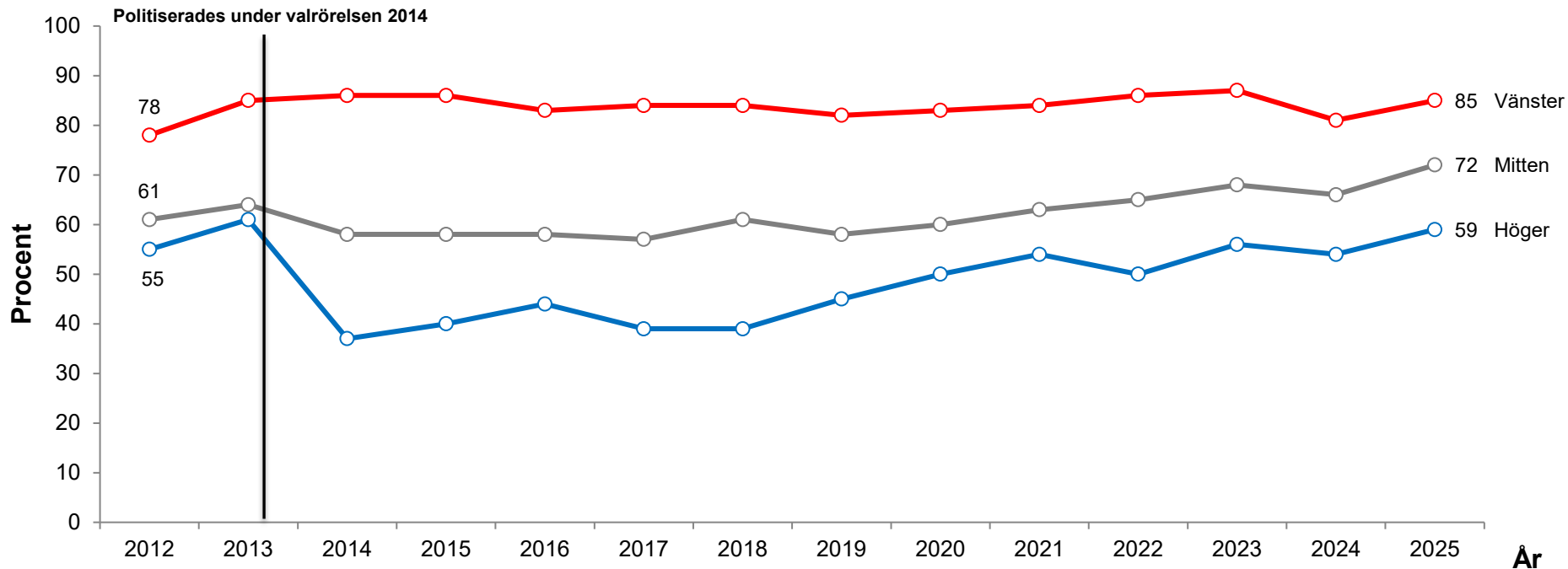


Kommentar: Svarsalternativen är "mycket bra förslag"; "ganska bra förslag"; "varken bra eller dåligt förslag"; "ganska dåligt förslag"; "mycket dåligt förslag". Resultaten redovisar de som svarat "mycket" eller "ganska bra förslag". Förhindra företag med syfte att driva sjukhus: Före 2004 löd frågan "Förhindra företag med vinstsyfte att driva akutsjukhus". Procentbasen utgörs av dem som besvarat respektive fråga.

Frågeformulering: "Vilken är din åsikt om följande förslag?"

Källa: Den nationella SOM-undersökningen 1987–2025

Även en majoritet av de till höger är emot vinstutdelning

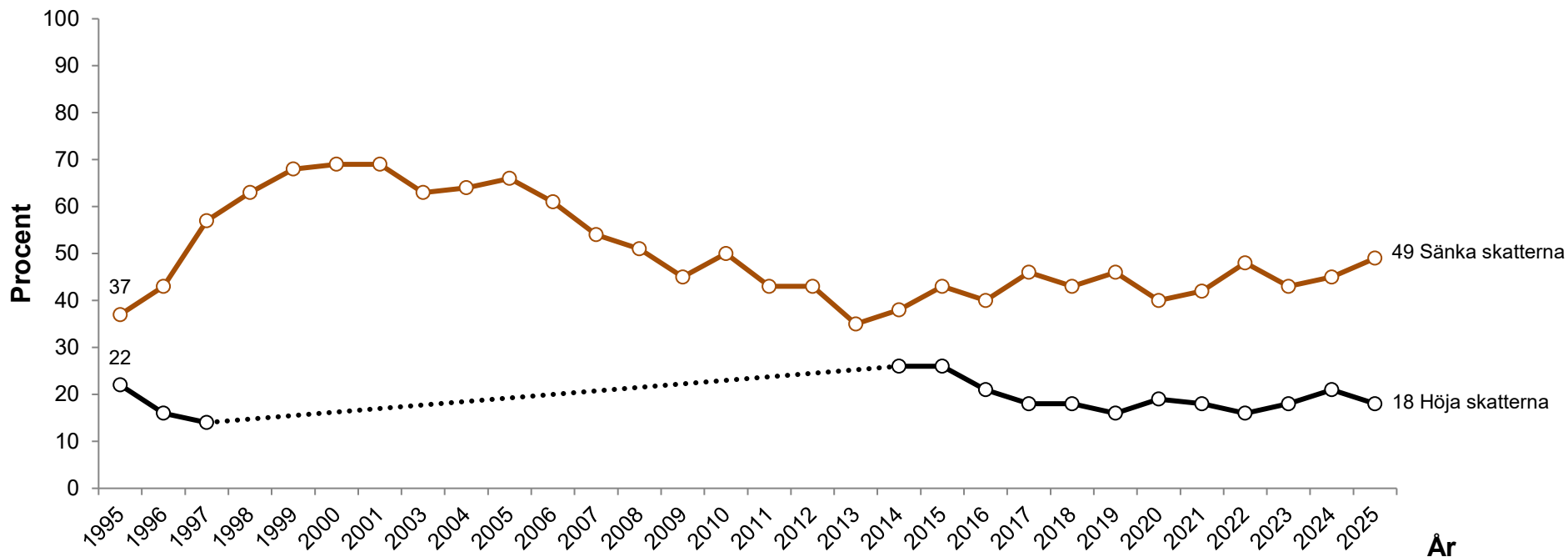


Kommentar: Svarsalternativen är "mycket bra förslag"; "ganska bra förslag"; "varken bra eller dåligt förslag"; "ganska dåligt förslag"; "mycket dåligt förslag". Resultaten redovisar de som svarat "mycket" eller "ganska bra förslag".

Frågeformulering: "Vilken är din åsikt om följande förslag? - Vinstutdelning ska inte tillåtas inom skattefinansierad vård, skola och omsorg"

Källa: Den nationella SOM-undersökningen 2012–2025

Historiskt har fler föredragit att sänka än att höja skatterna

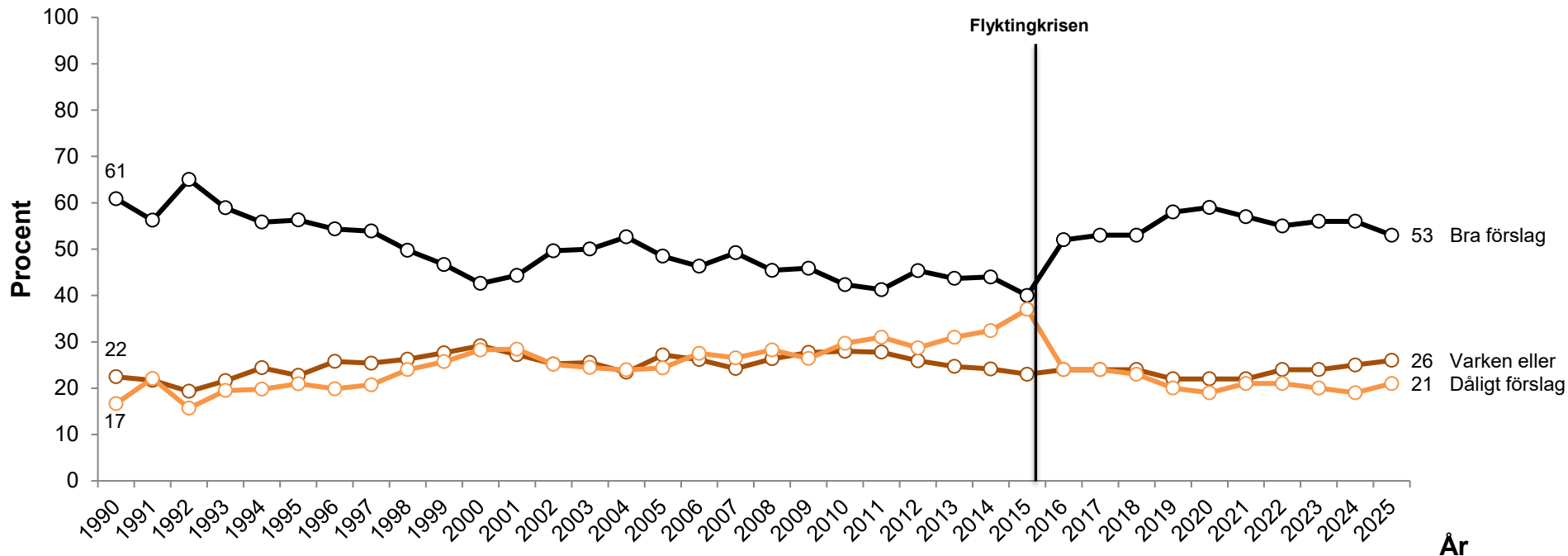


Kommentar: Resultaten visar andel som svarat mycket eller ganska bra förslag. Svartalternativen är "mycket bra förslag"; "ganska bra förslag"; "varken bra eller dåligt förslag"; "ganska dåligt förslag" samt "mycket dåligt förslag". Procentbasen utgörs av dem som besvarat frågan.

Frågeformulering: "Vilken är din åsikt om följande förslag? - "Höja skatterna", "Sänka skatterna"

Källa: Den nationella SOM-undersökningen 1995–2025

Sedan 1990 en pluralitet för att "Ta emot färre flyktingar"

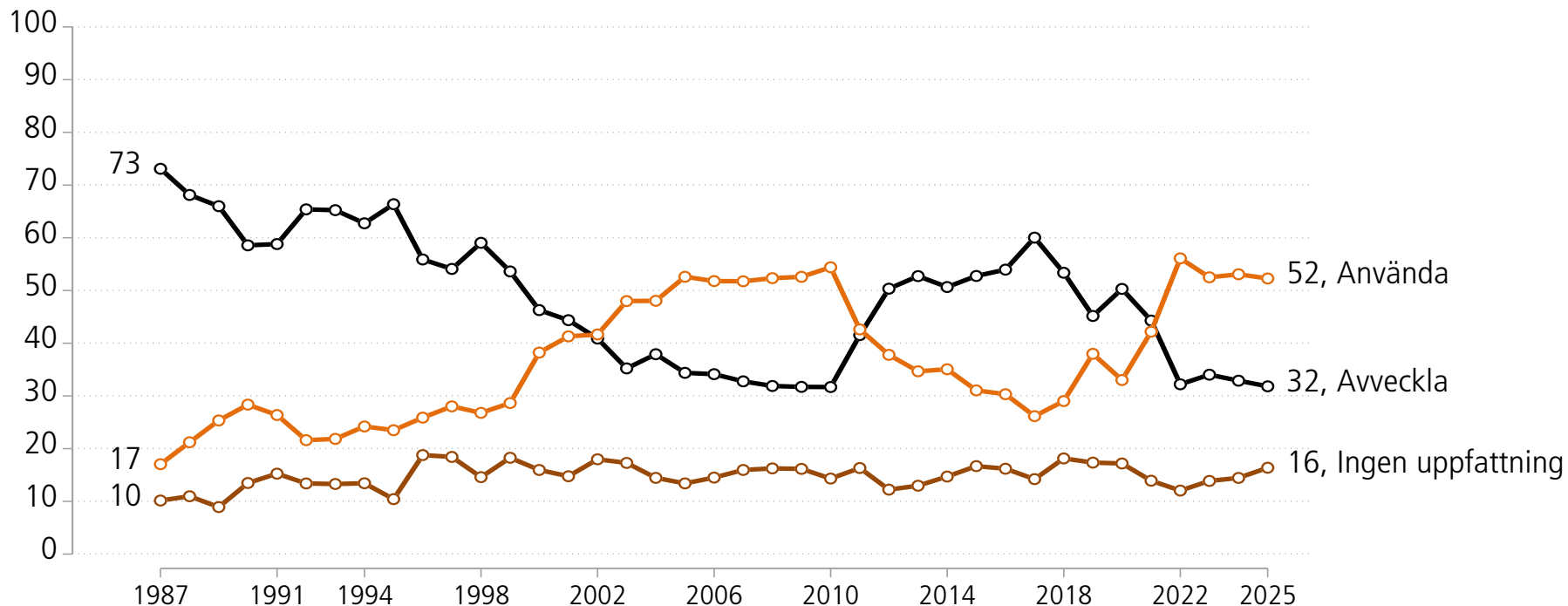


Kommentar: Svarsalternativen är "mycket bra förslag"; "ganska bra förslag"; "varken bra eller dåligt förslag"; "ganska dåligt förslag" samt "mycket dåligt förslag". "Bra förslag" avser dem som svarat "ganska" eller "mycket bra förslag". "Dåligt förslag" avser dem som svarat "ganska" eller "mycket dåligt förslag". Procentbasen utgörs av dem som besvarat frågan.

Frågeformulering: "Vilken är din åsikt om följande förslag? - Ta emot färre flyktingar i Sverige"

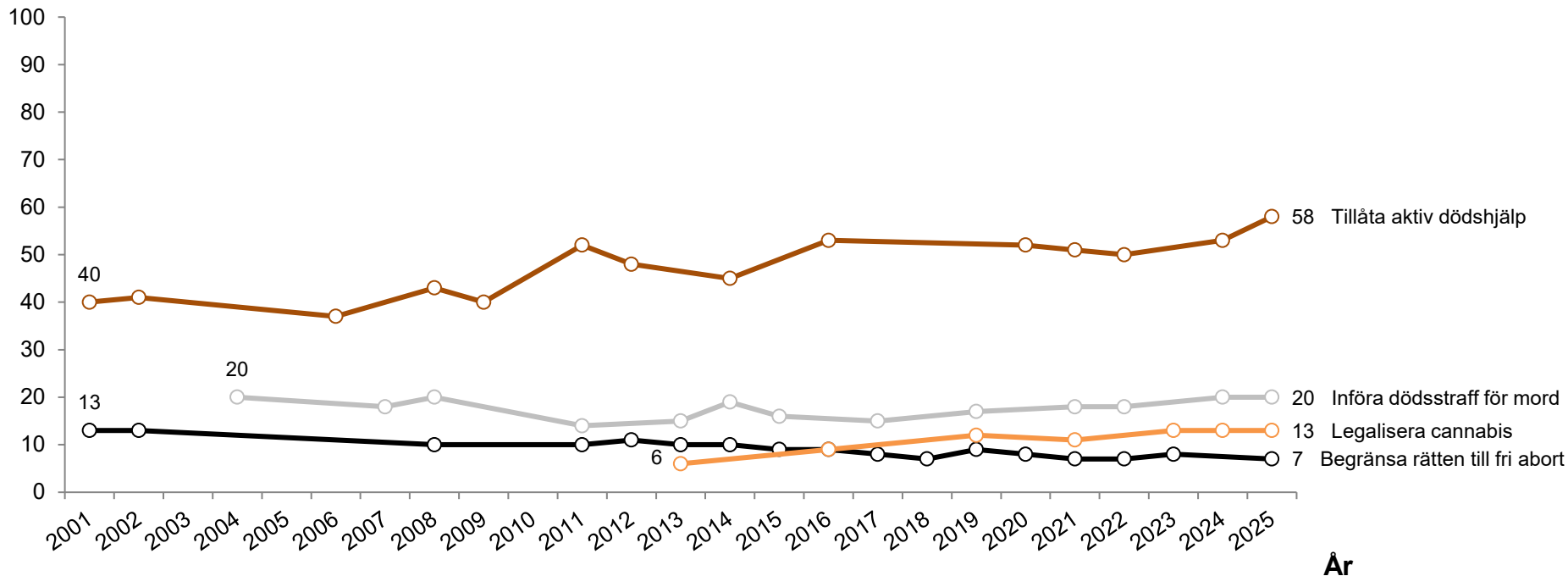
Källa: Den nationella SOM-undersökningen 1990–2025

Använda eller avveckla kärnkraften?



Kommentar: Resultaten är hämtade från de nationella SOM-undersökningarna 1987-2025. Frågan lyder: "Vilken är din åsikt om kärnkraftens långsiktiga användning som energikälla i Sverige?" med svarsalternativen: "Avveckla kärnkraften snarast", "Avveckla kärnkraften, men utnyttja de kärnkraftsreaktorer vi har tills de tjänat ut", "Använd kärnkraften och ersätt de nuvarande reaktorerna med som mest lika många nya som idag", "Använd kärnkraften och bygg fler reaktorer än de nuvarande i framtiden" och "ingen uppfattning".

Ökande stöd för dödshjälp, få vill legalisera cannabis



Kommentar: Resultaten visar andel som svarat mycket eller ganska bra förslag bland personerna som besvarade värderingsfrågorna. Svartalternativen är: "mycket bra förslag"; "ganska bra förslag"; "varken bra eller dåligt förslag"; "ganska dåligt förslag"; "mycket dåligt förslag" samt "ingen uppfattning". Procentbasen utgörs av dem som besvarat respektive fråga.

Frågeformulering: "Nedan finns ett antal förslag hämtade från den svenska samhällsdebatten. Vilken är din uppfattning om vart och ett av dem?"

Källa: Den nationella SOM-undersökningen 2001–2025

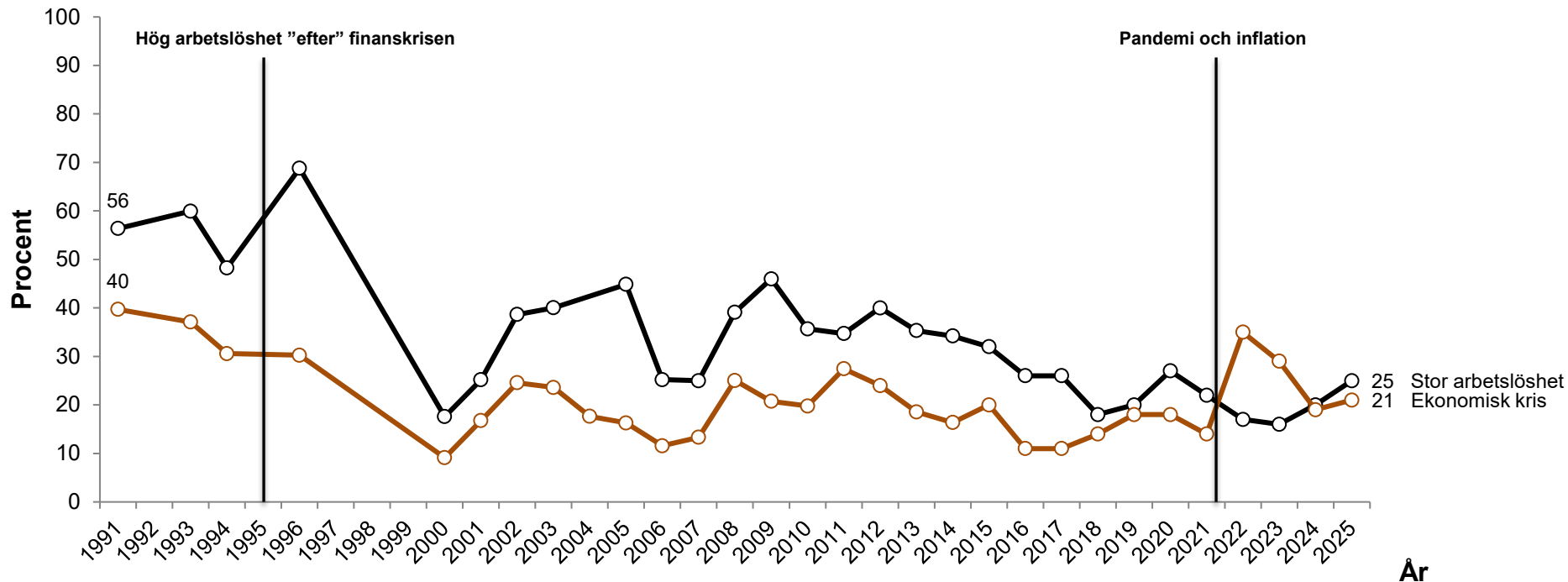


SOM-INSTITUTET
SAMHÄLLE OPINION MEDIER



SAMHÄLLS- OCH OMVÄRLDSORO

Oro för ekonomiska faktorer

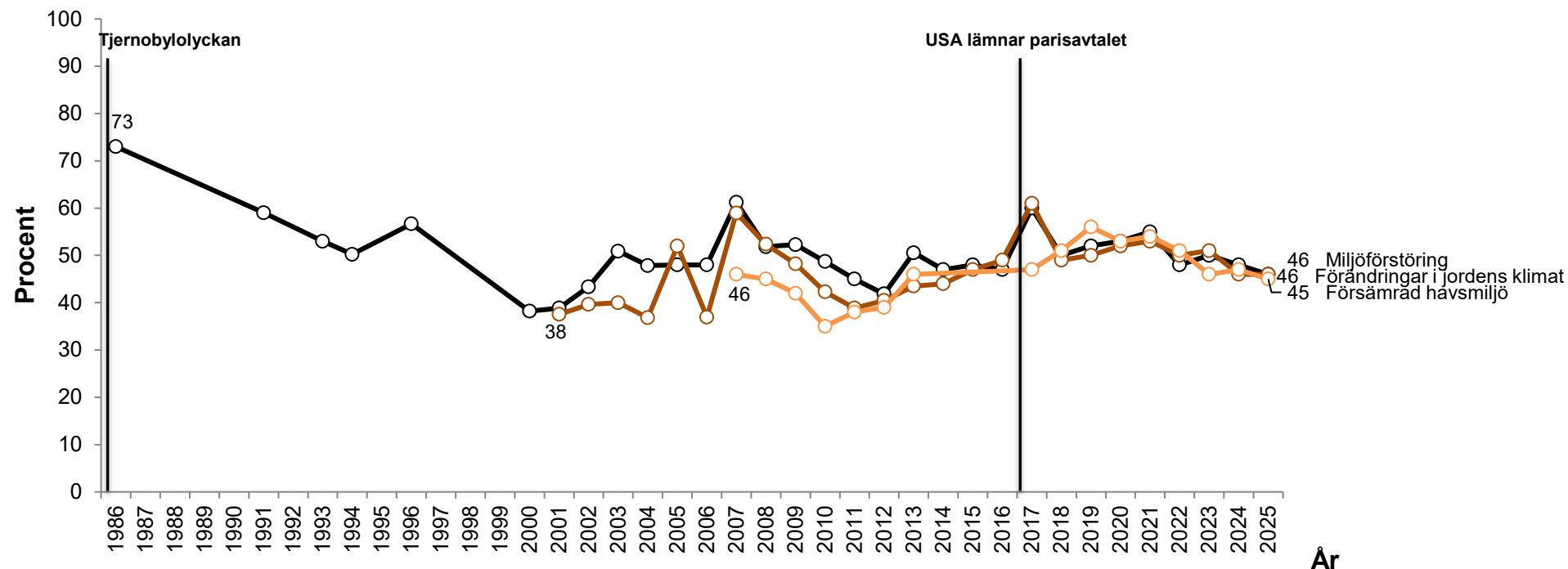


Kommentar: Svarsalternativen är "mycket oroande"; "ganska oroande"; "inte särskilt oroande" samt "inte alls oroande". Resultaten redovisar de som svarat "mycket oroande". Procentbasen utgår av dem som besvarat respektive fråga.

Frågeformulering: "Om du ser till läget idag, hur oroande upplever du själv följande inför framtiden?"

Källa: Den nationella SOM-undersökningen 1991–2025

Långsamt minskade oro för miljö och klimat



Kommentar: Svartalternativen är "mycket oroande"; "ganska oroande"; "inte särskilt oroande" samt "inte alls oroande". Resultaten redovisar de som svarat "mycket oroande". Procentbasen utgörs av dem som besvarat respektive fråga.

Frågeformulering: "Om du ser till läget idag, hur oroande upplever du själv följande inför framtiden?"

Källa: Den nationella SOM-undersökningen 1986–2025



Högersympatisörer mindre oroadade för klimatet

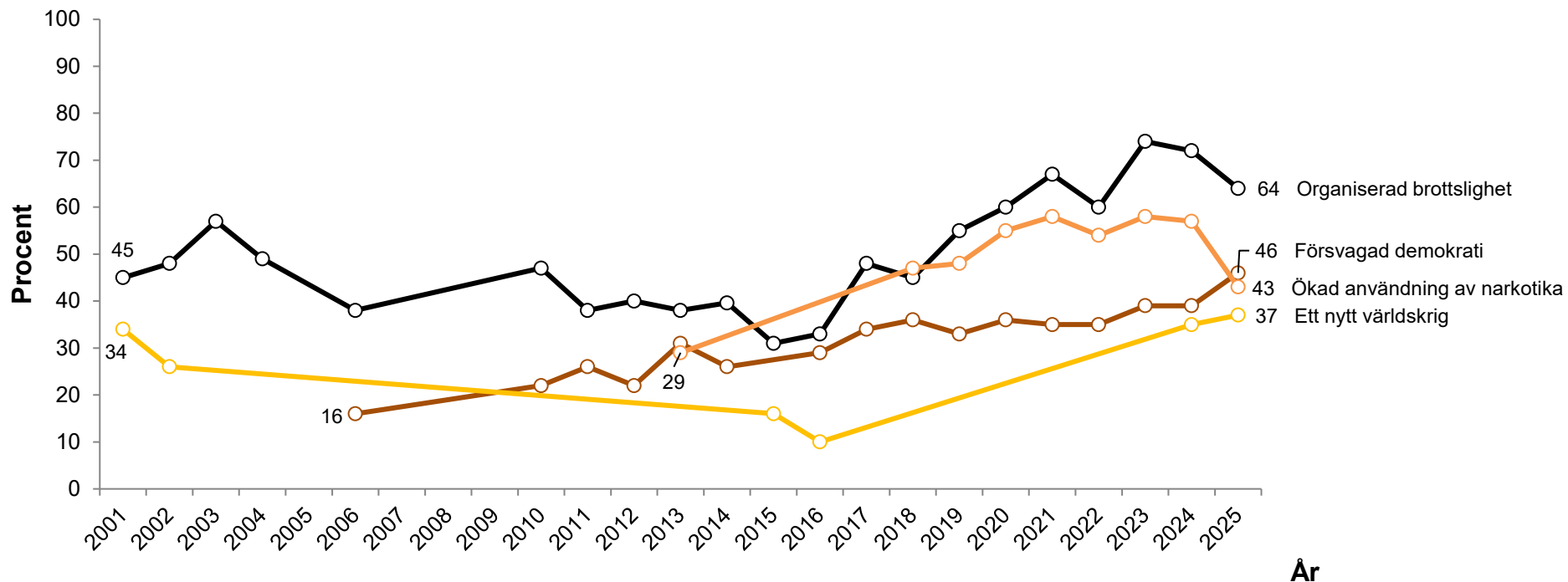


Kommentar: Svarsalternativen är "Mycket oroande", "Ganska oroande", "Inte särskilt oroande" samt "Inte alls oroande". Figuren redovisar andelen "Mycket oroande". Procentbasen utgörs av dem som besvarat frågan.

Frågeformulering: "Om du ser till läget idag, hur oroande upplever du själv följande inför framtiden? - Förändringar i jordens klimat"

Källa: Den nationella SOM-undersökningen 2001–2025

Säkerhetsfrågor: Ökande oro för försvagad demokrati

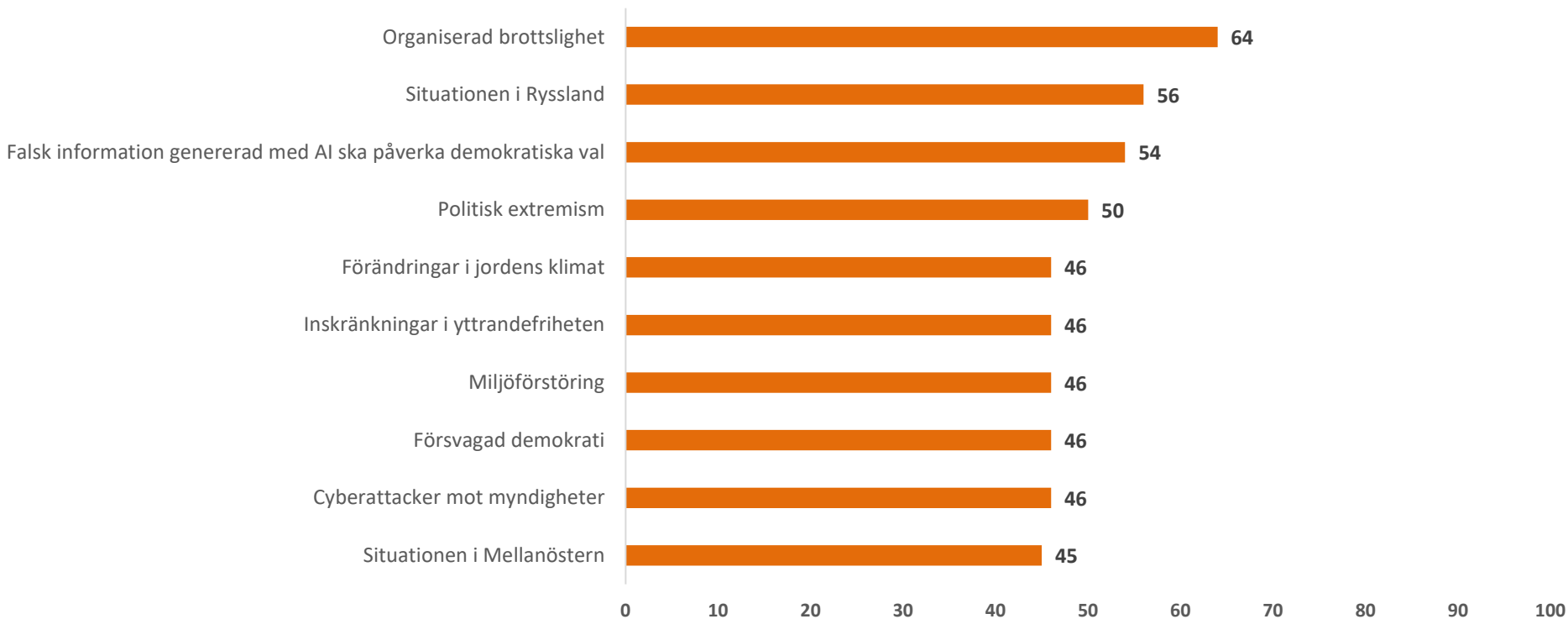


Kommentar: Svartalternativen är "mycket oroande"; "ganska oroande"; "inte särskilt oroande" samt "inte alls oroande". Resultaten redovisar de som svarat "mycket oroande". Procentbasen utgörs av dem som besvarat respektive fråga.

Frågeformulering: "Om du ser till läget idag, hur oroande upplever du själv följande inför framtiden?"

Källa: Den nationella SOM-undersökningen 2001–2025

De 10 frågor som oroar befolkningen mest 2025



Kommentar: Svartalternativen är "mycket oroande"; "ganska oroande"; "inte särskilt oroande" samt "inte alls oroande". Resultaten redovisar de som svarat "mycket oroande". Procentbasen utgörs av dem som besvarat respektive fråga.

Frågeformulering: "Om du ser till läget idag, hur oroande upplever du själv följande inför framtiden?"

Källa: Den nationella SOM-undersökningen 2001–2025

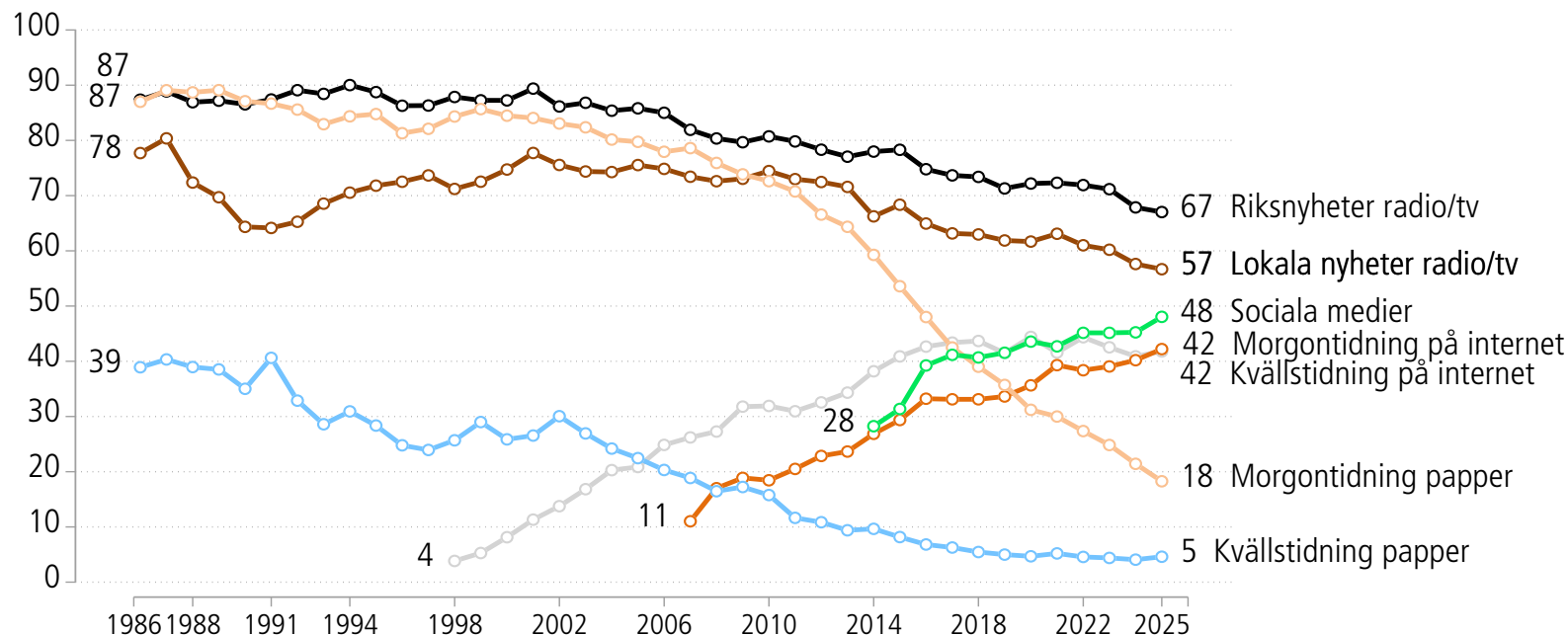


NYHETSVANOR OCH MEDIEFÖRTROENDE



NYHETSANVÄNDNING I OLIKA MEDIER, 1986-2025

ANDEL SOM TAR DEL MINST 3 DAGAR I VECKAN (PROCENT)

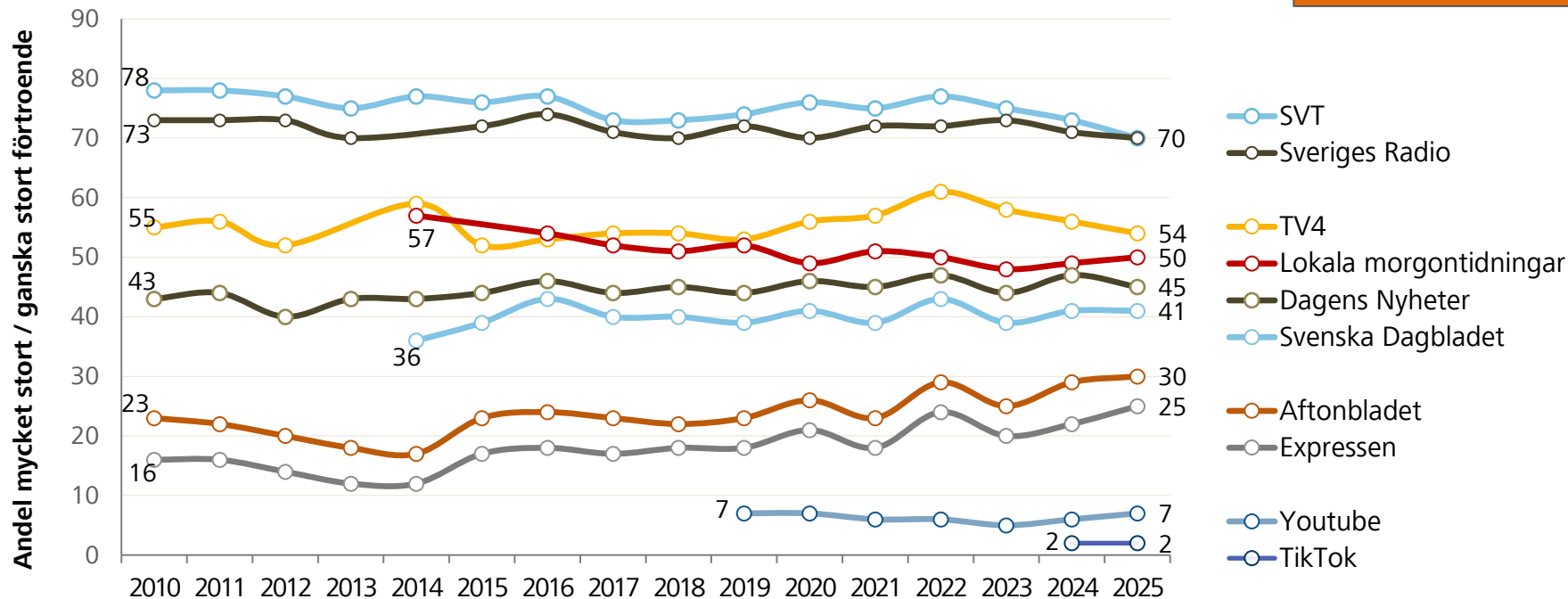


Kommentar: Data är från de nationella SOM-undersökningarna 1986-2025. Huvudfrågan lyder: "Hur ofta brukar du ta del av följande nyhetsprogram eller nyhetstjänster?"

Förtroende för innehållet i olika medier, 2010–2025 (procent)

”Hur stort förtroende har du för innehållet i följande medier och internettjänster?”

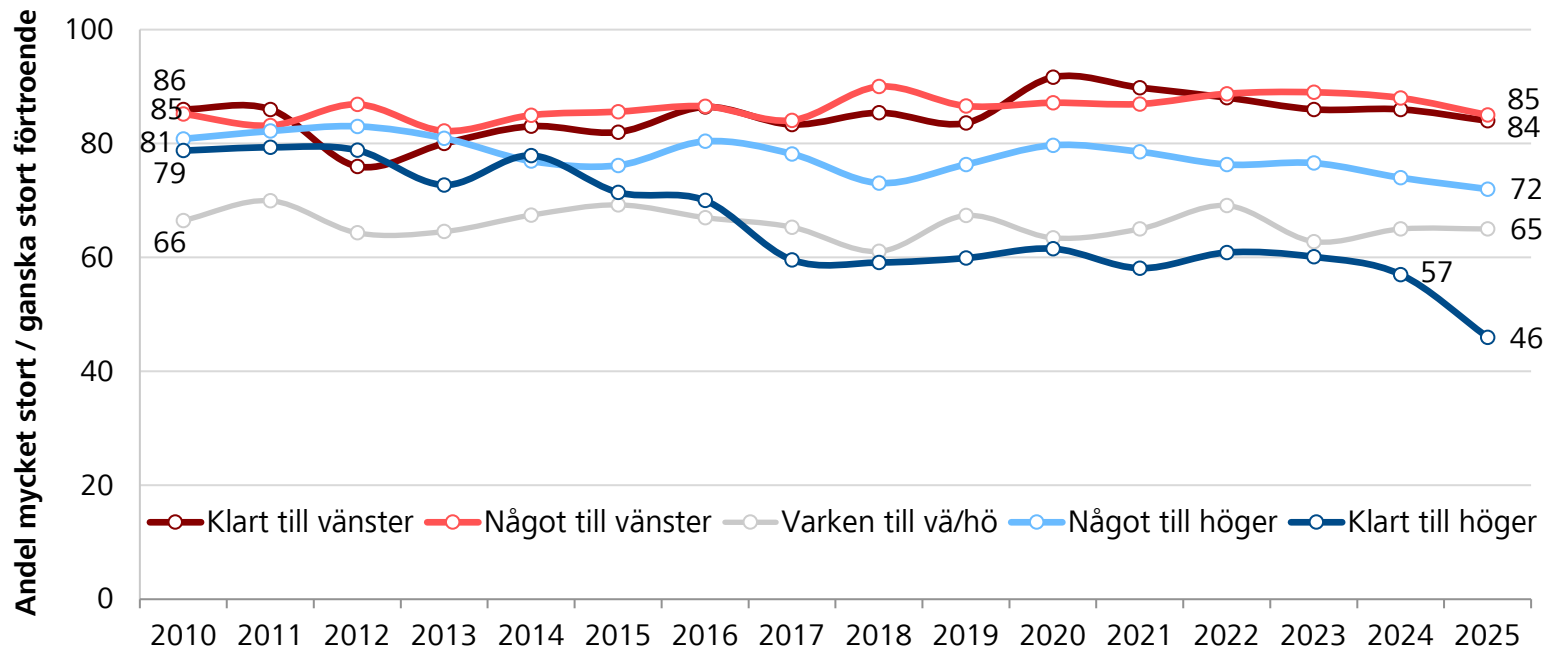
”Mycket stort”, ”Ganska stort”, ”Varken stort eller litet”, ”Ganska litet”, ”Mycket litet”, ”Ingen uppfattning”



Förtroende för innehållet i SVT efter ideologi, 2010–2025 (procent)

”Hur stort förtroende har du för innehållet i följande medier och internettjänster?”

”Mycket stort”, ”Ganska stort”, ”Varken stort eller litet”, ”Ganska litet”, ”Mycket litet”, ”Ingen uppfattning”





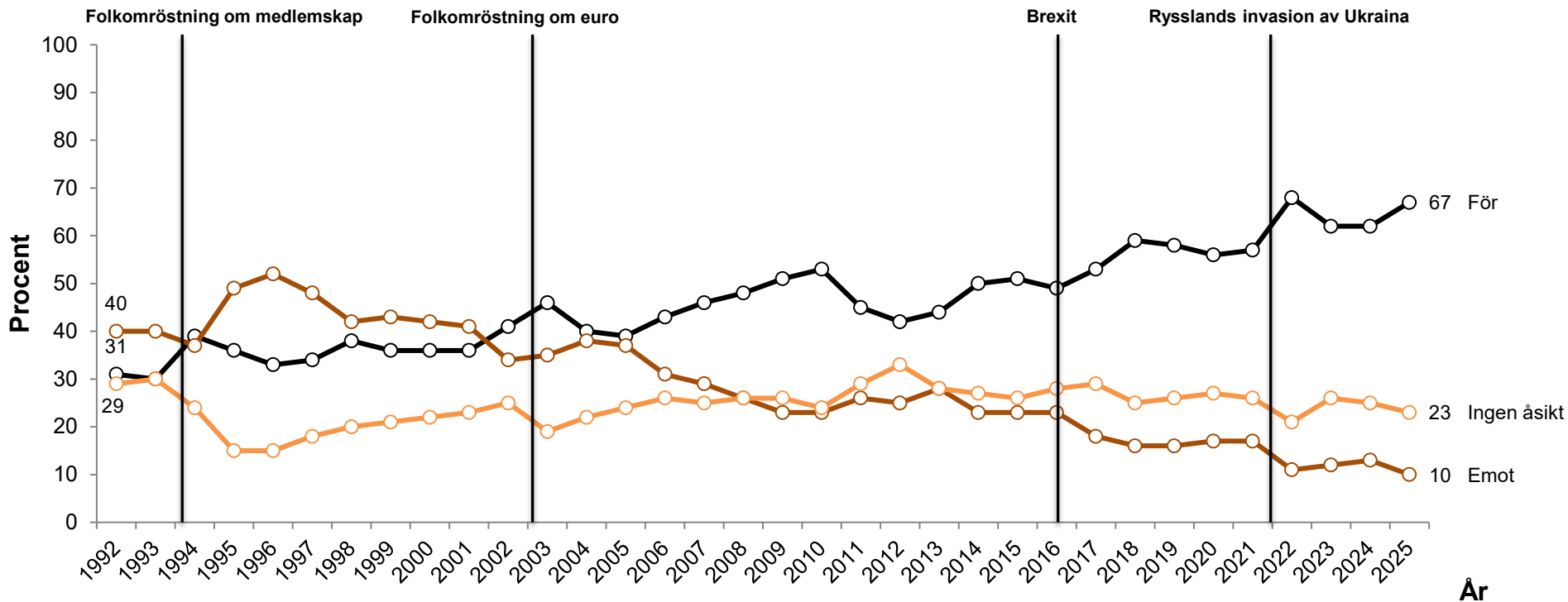
SOM-INSTITUTET
SAMHÄLLE OPINION MEDIER



EU- OCH INTERNATIONELLA FRÅGOR



Enbart tio procent är emot det svenska EU-medlemskapet

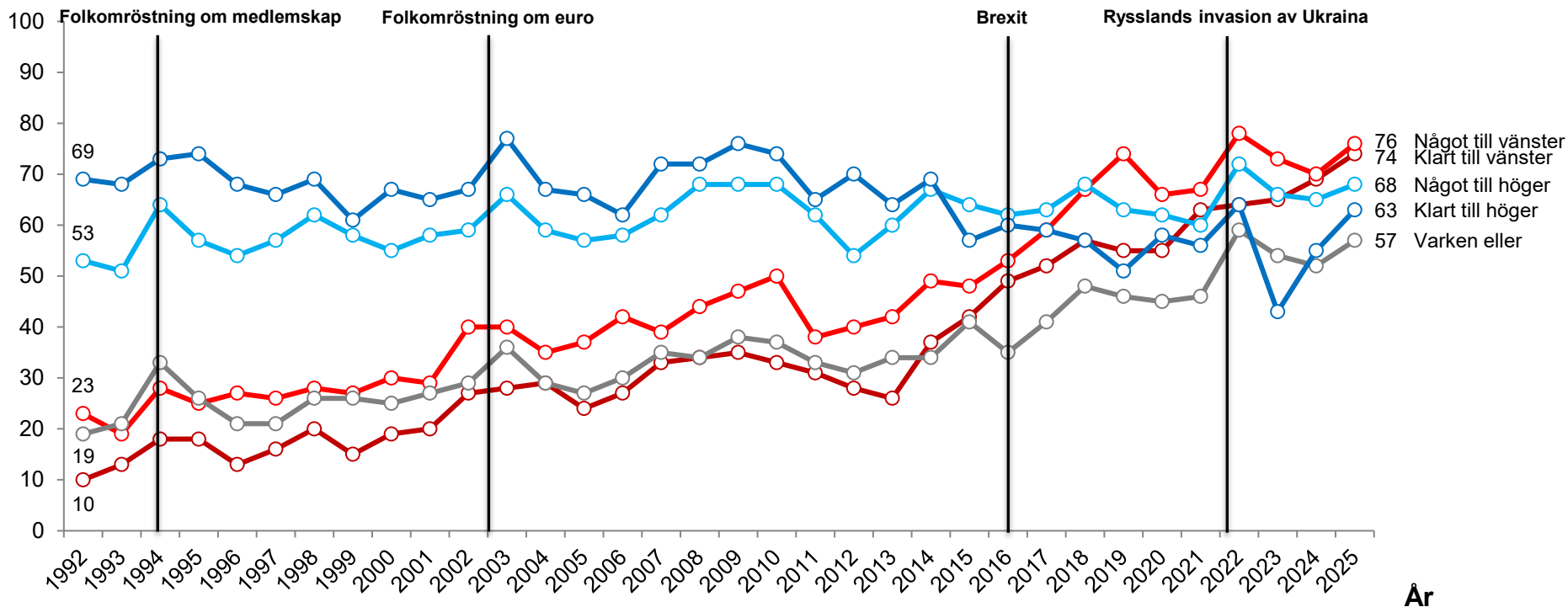


Kommentar: Svartalternativen är "I huvudsak för det svenska medlemskapet i EU; "I huvudsak emot det svenska medlemskapet i EU" samt "Ingen bestämd åsikt i frågan". Procentbasen utgörs av dem som besvarat frågan.

Frågeformulering: "Vilken är din åsikt om det svenska EU-medlemskapet?"

Källa: Den nationella SOM-undersökningen 1992–2025

De till vänster är något mer positiva till EU

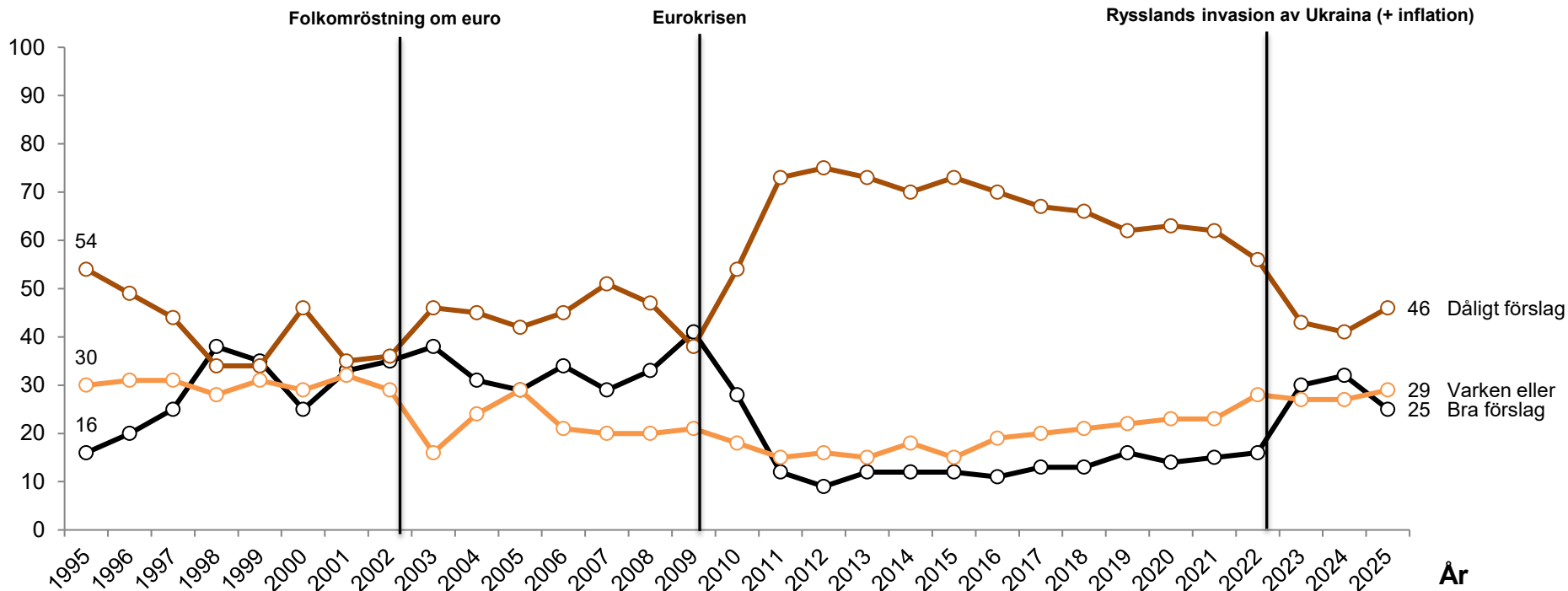


Kommentar: Svarsalternativen är "I huvudsak för det svenska medlemskapet i EU; "I huvudsak emot det svenska medlemskapet i EU" samt "Ingen bestämd åsikt i frågan". Figuren redovisar andelen som är "för" medlemskapet Procentbasen utgörs av dem som besvarat frågan.

Frågeformulering: "Vilken är din åsikt om det svenska EU-medlemskapet?"

Källa: Den nationella SOM-undersökningen 1992–2025

Efter en uppgång minskar stödet för euron igen

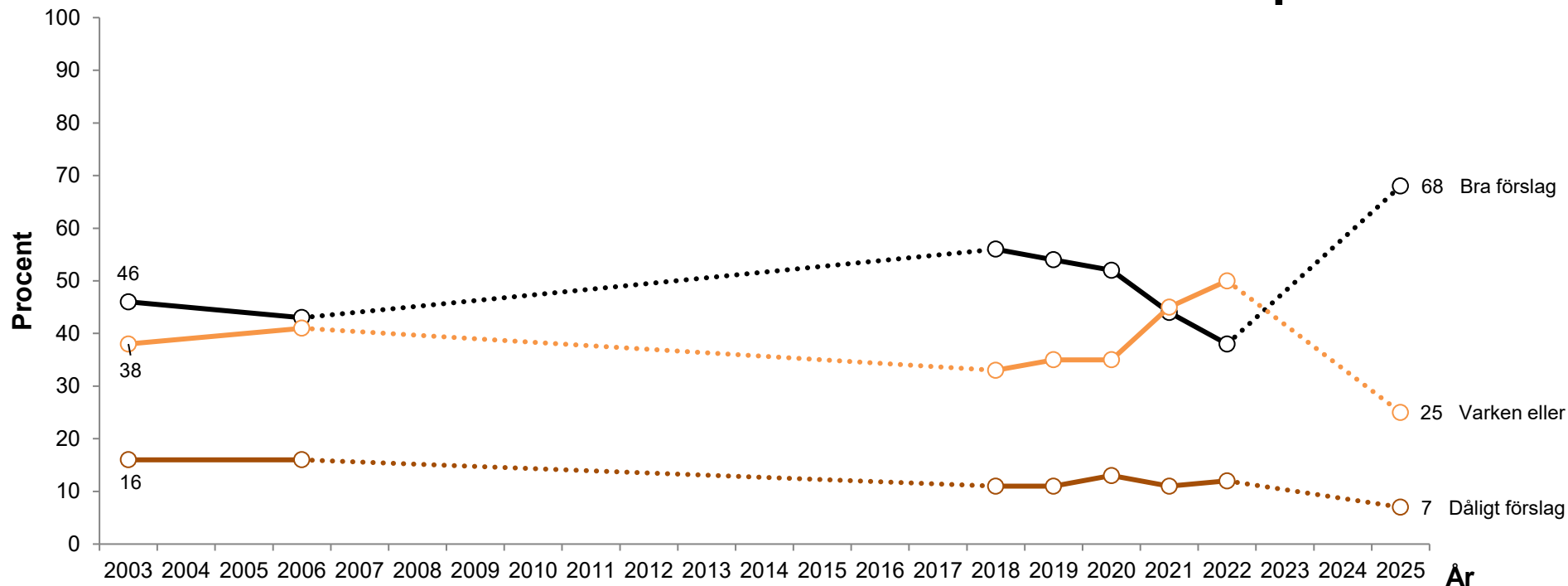


Kommentar: Svarsalternativen är "Mycket bra förslag"; "Ganska bra förslag"; "Varken bra eller dåligt förslag"; "Ganska dåligt förslag" samt "Mycket dåligt förslag". "Bra förslag" avser dem som svarat "ganska" eller "mycket bra förslag". "Dåligt förslag" avser dem som svarat "ganska" eller "mycket dåligt förslag". Procentbasen utgörs av dem som besvarat frågan.

Frågeformulering: "Vilken är din åsikt om följande förslag? - Sverige bör införa euro som valuta"

Källa: Den nationella SOM-undersökningen 1995–2025

Allt fler vill "stärka EU som motvikt mot USA i världspolitiken"

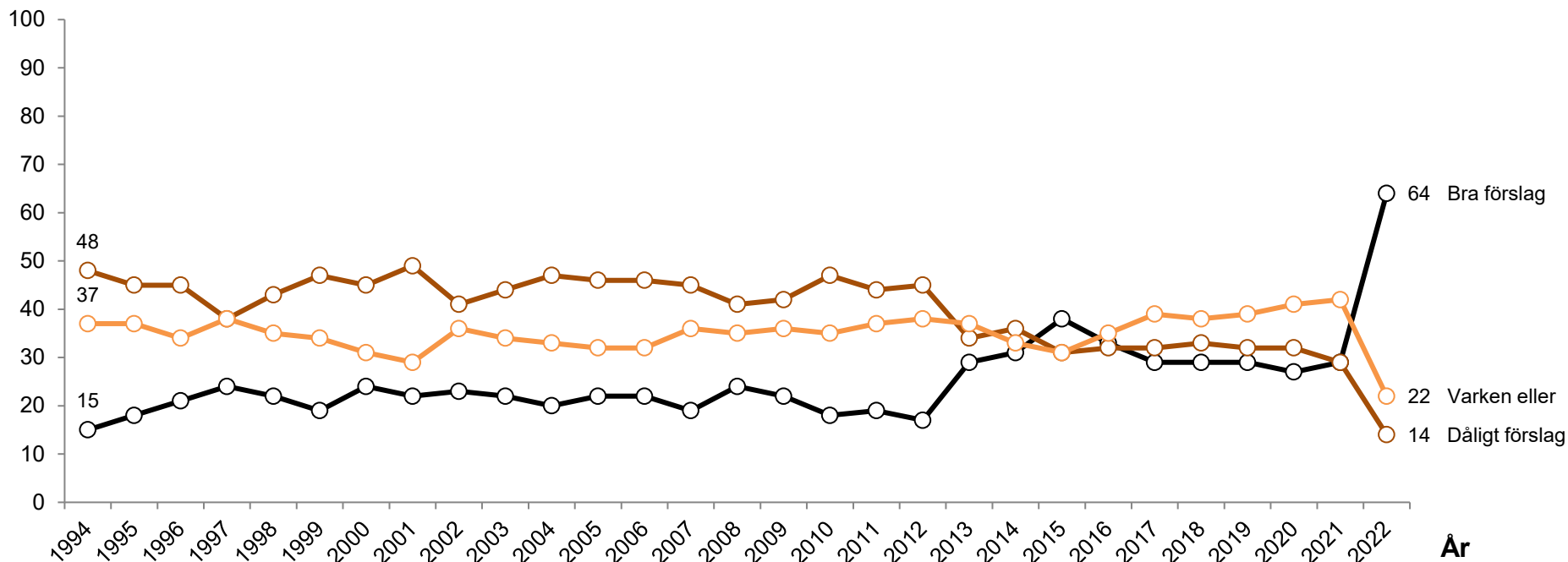


Kommentar: Svartalternativen är "Mycket bra förslag"; "Ganska bra förslag"; "Varken bra eller dåligt förslag"; "Ganska dåligt förslag" samt "Mycket dåligt förslag". Procentbasen utgörs av dem som besvarat frågan.

Frågeformulering: "Vilken är din åsikt om följande förslag?" - "Stärka EU som motvikt mot USA i världspolitiken"

Källa: Den nationella SOM-undersökningen 2003–2025

Inför NATO-medlemskapet syntes en dramatisk ökning i stödet



Kommentar: Svartalternativen är "Mycket bra förslag"; "Ganska bra förslag"; "Varken bra eller dåligt förslag"; "Ganska dåligt förslag" samt "Mycket dåligt förslag". "Bra förslag" avser dem som svarat "ganska" eller "mycket bra förslag". "Dåligt förslag" avser dem som svarat "ganska" eller "mycket dåligt förslag". Procentbasen utgörs av dem som besvarat frågan.

Frågeformulering: "Vilken är din åsikt om följande förslag? - 1994-2021: "Sverige bör söka medlemskap i Nato", 2022: "Sverige bör bli medlem i NATO"

Källa: Den nationella SOM-undersökningen 1994–2022

Val- och jubileumsåret 2026

40 år av svenska samhällstrender

- Rapporter, nyheter, presentationer och analyser
 - Svenska trender 1986-2025 ✓
 - Svensk AI-opinion ✓
 - Svenska Förtroendetrender ✓
 - Svensk EU-opinion 1992-2025
 - Miljö- och klimatopinion i Sverige
 - Allmänhetens åsikter om politiska förslag
- Valkompass tillsammans med Aftonbladet
- Jubileumsantologi – 4 juni
- Almedalen – 25 juni
- Närvaro under valrörelsen
- Den 41:a nationella SOM-undersökningen





TACK FÖR ATT NI HAR LYSSNAT!