

Allmänhetens åsikter om politiska förslag 2024

[SOM-rapport nr 2025:35]



Innehållsförteckning

Introduktion	1
Tabell 2 Åsikt om politiskt förslag: Översikt, 2024	4
Tabell 3 Åsikt om politiskt förslag: <i>Minska inkomstskillnaderna i samhället, 2024</i>	6
Tabell 4 Åsikt om politiskt förslag: <i>Ta emot färre flyktingar i Sverige, 2024</i>	7
Tabell 5 Åsikt om politiskt förslag: <i>Satsa mer på ett miljövänligt samhälle, 2024</i>	8
Tabell 6 Åsikt om politiskt förslag: <i>Låta staten överta ansvaret för sjukvården, 2024</i>	9
Tabell 7 Åsikt om politiskt förslag: <i>Sverige bör införa euro som valuta, 2024</i>	10
Tabell 8 Åsikt om politiskt förslag: <i>Bedriva mer av sjukvården i privat regi, 2024</i>	11
Tabell 9 Åsikt om politiskt förslag: <i>Minska försvarsutgifterna, 2024</i>	12
Tabell 10 Åsikt om politiskt förslag: <i>Satsa på ett samhälle med ökad jämställdhet mellan män och kvinnor, 2024</i>	13
Tabell 11 Åsikt om politiskt förslag: <i>Öka det ekonomiska stödet till glesbygden, 2024</i>	14
Tabell 12 Åsikt om politiskt förslag: <i>Inför anmälningsplikt mot papperslösa för personal inom vård, skola och omsorg, 2024</i>	15
Tabell 13 Åsikt om politiskt förslag: <i>Låta privata företag svara för äldreomsorg, 2024</i>	16
Tabell 14 Åsikt om politiskt förslag: <i>Sänka skatterna, 2024</i>	17
Tabell 15 Åsikt om politiskt förslag: <i>Ta emot fler flyktingar i Sverige, 2024</i>	18
Tabell 16 Åsikt om politiskt förslag: <i>Höja koldioxidskatten på bensin, 2024</i>	19
Tabell 17 Åsikt om politiskt förslag: <i>Införa ett bidragstak, 2024</i>	20
Tabell 18 Åsikt om politiskt förslag: <i>Slå ihop SR och SVT till ett radio-/tv-bolag, 2024</i>	21
Tabell 19 Åsikt om politiskt förslag: <i>Låta ansvaret för miljöpolitik ligga hos enskilda medlemsländer istället för hos EU, 2024</i>	22
Tabell 20 Åsikt om politiskt förslag: <i>Begränsa skärmtiden för barn, 2024</i>	23
Tabell 21 Åsikt om politiskt förslag: <i>Införa marknadshyror på bostadsmarknaden, 2024</i>	24
Tabell 22 Åsikt om politiskt förslag: <i>Legalisera köp av sexuella tjänster, 2024</i>	25
Tabell 23 Åsikt om politiskt förslag: <i>Avskaffa enskilda länders vetorätt i EU, 2024</i>	26
Tabell 24 Åsikt om politiskt förslag: <i>Avskaffa regionerna, 2024</i>	27
Tabell 25 Åsikt om politiskt förslag: <i>Legalisera surrogatmoderskap, 2024</i>	28
Tabell 26 Åsikt om politiskt förslag: <i>Endast myndiga personer ska kunna ändra sitt juridiska kön, 2024</i>	29
Tabell 27 Åsikt om politiskt förslag: <i>Minska den offentliga sektorn, 2024</i>	30
Tabell 28 Åsikt om politiskt förslag: <i>Låta staten överta ansvaret för skolan från kommunerna, 2024</i>	31



Tabell 29	Åsikt om politiskt förslag: <i>Pausa utvecklingen av AI, 2024</i>	32
Tabell 30	Åsikt om politiskt förslag: <i>Tillåta Ukraina att bli medlem i EU, 2024</i>	33
Tabell 31	Åsikt om politiskt förslag: <i>Förbjuda företag med vinstsyfte att driva skolor, 2024</i>	34
Tabell 32	Åsikt om politiskt förslag: <i>Begränsa det fria skolvalet, 2024</i>	35
Tabell 33	Åsikt om politiskt förslag: <i>Införa en basinkomst (medborgarlön) för alla medborgare, 2024</i>	36
Tabell 34	Åsikt om politiskt förslag: <i>Höja skatterna, 2024</i>	37
Tabell 35	Åsikt om politiskt förslag: <i>EU bör ha en gemensam finanspolitik, 2024</i>	38
Tabell 36	Åsikt om politiskt förslag: <i>Införa mycket hårdare fängelsestraff, 2024</i>	39
Tabell 37	Åsikt om politiskt förslag: <i>Satsa på ett mångkulturellt samhälle, 2024</i>	40
Tabell 38	Åsikt om politiskt förslag: <i>Minska biståndet till utvecklingsländerna, 2024</i>	41
Tabell 39	Åsikt om politiskt förslag: <i>Höja koldioxidskatten på bensin och diesel, 2024</i>	42
Tabell 40	Åsikt om politiskt förslag: <i>Öka incitamenten för återvandring, 2024</i>	43
Tabell 41	Åsikt om politiskt förslag: <i>Förbjud utförsäljning av allmännyttan, 2024</i>	44
Tabell 42	Åsikt om politiskt förslag: <i>Vinstutdelning ska inte tillåtas inom skattefinansierad vård, skola och omsorg, 2024</i>	45
Tabell 43	Åsikt om politiskt förslag: <i>Öka antalet vargar i Sverige, 2024</i>	46
Tabell 44	Åsikt om politiskt förslag: <i>Införa republik med vald president, 2024</i>	47
Tabell 45	Åsikt om politiskt förslag: <i>Sverige bör utträda ur EU, 2024</i>	48
Tabell 46	Åsikt om politiskt förslag: <i>De nordiska länderna bör gå samman och bilda en förbundsstat, 2024</i>	49
Tabell 47	Åsikt om politiskt förslag: <i>Förbjud användning av Epa-traktorer/A-traktorer, 2024</i> ..	50
Tabell 48	Åsikt om politiskt förslag: <i>Höja arbetslöshetsersättningen (a-kassan), 2024</i>	51
Tabell 49	Åsikt om politiskt förslag: <i>Föra tillbaka makt från EU till medlemsländerna, 2024</i>	52
Tabell 50	Åsikt om politiskt förslag: <i>Skärpa straffen för gängkriminalitet, 2024</i>	53
Tabell 51	Åsikt om politiskt förslag: <i>Förbjud kamphundar helt i Sverige, 2024</i>	54
Tabell 52	Åsikt om politiskt förslag: <i>Införa medborgarskapstest som krav för medborgarskap, 2024</i>	55
Tabell 53	Åsikt om politiskt förslag: <i>Utländska medborgare som döms till fängelse på grund av våldsbrott ska utvisas, 2024</i>	56
Tabell 54	Åsikt om politiskt förslag: <i>Öka arbetskraftsinvandringen till Sverige, 2024</i>	57
Tabell 55	Förslag hämtat från den svenska samhällsdebatten: <i>Översikt, 2024</i>	59
Tabell 56	Förslag hämtat från den svenska samhällsdebatten: <i>Införa dödsstraff för mord, 2024</i>	60
Tabell 57	Förslag hämtat från den svenska samhällsdebatten: <i>Legalisera cannabis, 2024</i>	61



Tabell 58	Förslag hämtat från den svenska samhällsdebatten: <i>Tillåta aktiv dödshjälp, 2024</i>	62
Tabell 59	Förslag hämtat från den svenska samhällsdebatten: <i>Stärka homo-, bi- och transsexuellas ställning i samhället, 2024</i>	63
Tabell 60	Förslag hämtat från den svenska samhällsdebatten: <i>Stärka djurens rätt, 2024</i>	64



Introduktion

SOM-undersökningarna genomförs varje år sedan 1986 av SOM-institutet vid Göteborgs universitet. Syftet med undersökningarna är att kartlägga svensk opinion och belysa hur svenska folkets vanor och attityder förändras över tid. SOM-institutet är en centrumbildning vid Institutionen för journalistik, medier och kommunikation (JMG), Göteborgs universitet och har sin bakgrund i ett långvarigt samarbete mellan de två grundarinstitutionerna Statsvetenskapliga institutionen och Institutionen för journalistik, medier och kommunikation (JMG). Sedan 2017 är SOM-institutet även inrättat som en fakultetsgemensam forskningsinfrastruktur vid samhällsvetenskapliga fakulteten, Göteborgs universitet. Den nationella SOM-undersökningen genomförs i samverkan med forskare från olika discipliner, främst inom samhällsvetenskap.

SOM-undersökningens rapportserie står för en betydande del av resultatredovisningen av SOM-undersökningarna. Resultat publiceras även i form av presentationer och fördjupade analyser i de återkommande forskarantologierna. Alla publikationer finns tillgängliga för nedladdning på SOM-institutets webbsida www.gu.se/som-insitutet. En utförlig metodokumentation från den nationella SOM-undersökningen 2024 finns tillgänglig på hemsidan¹.

Den nationella SOM-undersökningen 2024

Fältarbetet för den nationella SOM-undersökningen följer i huvudsak samma upplägg från år till år. Undersökningen 2024 använde en undersökningsdesign som kallas blandad datainsamling (*mixed mode*) vilket innebar att data primärt samlades in via postenkäter, men respondenterna gavs även möjlighet att fylla i enkäten på internet.

Undersökningen skickades ut till ett sannolikhetsurval av den svenska befolkningen. Urvalsramen innefattade alla svenska och utländska medborgare som har sin primära adress i Sverige och som är minst 16 år. År 2024 ingick 26 250 personer i det totala urvalet. Den totala urvalsstorleken delades in i sju jämnstora grupper till vilka olika editioner av SOM-undersökningen 2024 skickades. Samtliga formulär innehöll 12 sidor med frågor varav ett antal sidor är fyllda med projektspecifika frågor vilka varierar mellan formulären.

Svaren samlades in mellan den 16 september och 30 december 2024. En stor andel av svaren inkom tidigt och 30 dagar in i fältarbetet hade närmare 70 procent av de slutgiltiga svaren kommit in. Under fältperioden genomfördes en serie påminnelser via post, SMS och till digital brevlåda.

Svarsfrekvens och representativitet

Av det ursprungliga urvalet på totalt 26 250 personer var det 12 878 personer som besvarade och skickade in formuläret vilket motsvarar en nettosvarsfrekvens på 51 procent².

Vilka som svarar och vilka som inte svarar på en frågeundersökning har betydelse för tolkningen av undersökningens resultat. Om en viss grupp är underrepresenterad och samma grupps svar tenderar att skilja sig från övrigas blir studiens resultat mindre giltiga för populationen som helhet. Trots att knappt hälften av respondenterna inte svarar på enkäten är den demografiska representativiteten i svarsgruppen god i de flesta avseenden. I figur 1 görs det däremot tydligt att en lägre andel i de yngre åldersgrupperna svarar på den nationella SOM-undersökningen. Sedan 2017 får respondenterna en belöning i form av skraplott eller värdecheck efter inskickat svar. Tidigare forskning, samt experiment

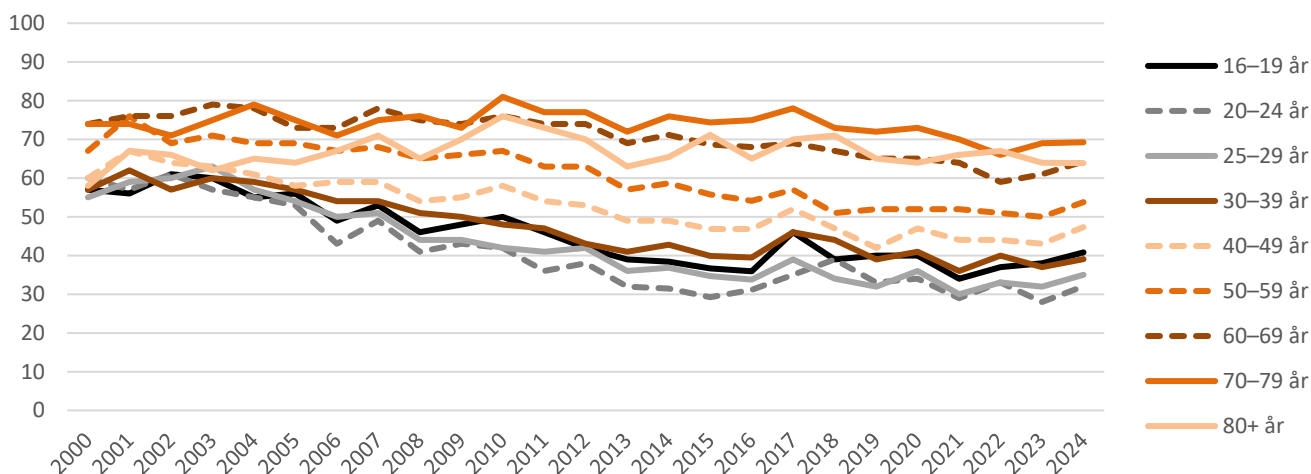
¹ <https://www.gu.se/som-institutet/som-undersokningarna/metod-0>

² I nettosvarsfrekvensen har det så kallade naturliga bortfallet definierats bort. Till det naturliga bortfallet förs personer som är fysiskt eller mentalt oförmögna att svara på enkäten, personer som är avlidna, bortresta under större delen av fältperioden, emigrerade, har språksvårigheter eller inte alls talar svenska. Sammanlagt 1 013 personer, motsvarande 3,9 procent, har räknats bort som naturligt bortfall.



på SOM-institutet, visar att detta ger en positiv effekt på svarsfrekvensen och förbättrar de yngre åldersgruppernas representativitet.

Figur 1 Svarsfrekvens i olika åldersgrupper 2000–2024 (procent)



Kommentar: I den yngsta åldersgruppen ingick 15-åringar t o m 2008. I den äldsta åldersgruppen ingick 80–85 åringar t o m 2021. Från 2022 ingår 80–90 åringar i den äldsta åldersgruppen. Från 2024 finns det ingen övre åldersgräns.

Träffsäkerheten i attitydfrågor om politiska förslag och bedömningar av ekonomin är hög trots variationen i svarsfrekvens mellan olika åldersgrupper. Frågor där det existerar större generationsskillnader, exempelvis nyhetskonsumtion, påverkas däremot något mer av att delar av befolkningen har en lägre representation i svarsunderlaget³.

Procentskattningar och felmarginaler

SOM-undersökningarna bygger på ett slumpmässigt urval av den svenska befolkningen. Resultat från sådana urvalsundersökningar är alltid förknippade med en osäkerhet som kan uttryckas i form av en felmarginal. Med hjälp av en felmarginal går det att beräkna ett konfidensintervall kring till exempel en procentskattning. Vi kan förvänta oss att procenttalet för hela populationen befinner sig inom konfidensintervallet i 95 fall av 100 i en tänkt situation med många upprepade mätningar. Att vara medveten om felmarginalen gör att vi lättare undviker att dra slutsatser om förändringar eller gruppskillnader som enbart beror på slumpen. Tabellen nedan ger några exempel på hur stor felmarginalen är vid olika gruppstorlekar och procentskattningar.

Tabell 1 Lathund för procentskattningar vid olika gruppstorlekar (felmarginaler och procentenheter)

Skattning	100	200	400	800	1 000	2 000
50 procent	±9,8	±6,9	±4,9	±3,5	±3,1	±2,2
30 procent	±9,0	±6,4	±4,5	±3,2	±2,8	±2,0
10 procent	±5,9	±4,2	±2,9	±2,1	±1,9	±1,3
6 procent	±4,7	±3,3	±2,3	±1,6	±1,5	±1,0
2 procent	±2,7	±1,9	±1,4	±1,0	±0,9	±0,6

Rapporten är framtagen av biträdande undersökningsledare Cornelia Andersson. Vid frågor, kontakta SOM-institutet på info@som.gu.se eller 031 786 3300.

³ Elias Markstedt (2014) Representativitet och viktning. SOM-rapport 2014:20, SOM-institutet, Göteborgs universitet.



Frågorna som redovisas i tabell 2–54 ställdes med frågeformuleringen ”Vilken är din åsikt om följande förslag?”. Samtliga svarsalternativ redovisas i tabellerna.



Tabell 2 Åsikt om politiskt förslag: Översikt, 2024 (procent)

	Mycket bra förslag	Ganska bra förslag	Varken bra eller dåligt förslag	Ganska dåligt förslag	Mycket dåligt förslag	Summa	Antal
Minska inkomstskillnaderna i samhället	35	32	21	9	3	100	3 519
Ta emot färre flyktingar i Sverige	31	26	25	12	6	100	8 700
Satsa mer på ett miljövänligt samhälle	38	37	19	4	2	100	5 134
Låta staten överta ansvaret för sjukvården	40	28	23	7	2	100	1 730
Sverige bör införa euro som valuta	16	16	27	19	22	100	1 733
Bedriva mer av sjukvården i privat regi	4	11	24	28	33	100	1 729
Minska försvarsutgifterna	5	8	35	31	21	100	1 718
Satsa på ett samhälle med ökad jämställdhet mellan kvinnor och män	56	26	14	2	2	100	3 456
Öka det ekonomiska stödet till glesbygden	26	42	26	4	2	100	1 724
Inför anmälningsskyldighet mot papperslösa för personal inom vård, skola och omsorg	23	18	24	11	24	100	1 717
Låta privata företag svara för äldreomsorg	3	10	26	25	36	100	1 732
Sänka skatterna	19	25	25	22	9	100	1 764
Ta emot fler flyktingar i Sverige	4	11	27	25	33	100	3 438
Höja koldioxidskatten på bensin	13	20	27	22	18	100	5 205
Införa ett bidragstak	27	32	30	7	4	100	1 743
Slå ihop SR och SVT till ett radio-/tv-bolag	10	18	52	11	9	100	1 740
Låta ansvaret för miljöpolitik ligga hos enskilda medlemsländer istället för hos EU	13	17	28	27	15	100	1 738
Begränsa skärmtiden för barn	32	35	22	7	4	100	1 756
Införa marknadshyror på bostadsmarknaden	8	16	41	17	18	100	1 730
Legalisera köp av sexuella tjänster	4	5	13	14	64	100	1 776
Avskaffa enskilda länders vetorätt i EU	21	22	40	10	7	100	1 742
Avskaffa regionerna	13	17	46	15	9	100	1 745
Legalisera surrogatmoderskap	7	17	42	16	18	100	1 753
Endast myndiga personer ska kunna ändra sitt juridiska kön	46	27	18	5	4	100	1 778
Minska den offentliga sektorn	6	12	30	26	26	100	1 626
Låta staten överta ansvaret för skolan från kommunerna	35	27	26	9	3	100	1 659

Kommentar: Frågan lyder: 'Vilken är din åsikt om följande förslag?'. Procentbasen utgörs av de som besvarat respektive delfråga. Ordningen i ovan tabell motsvarar den som följer i rapporten.

Källa: Den nationella SOM-undersökningen 2024.



forts. Tabell 2 **Åsikt om politiskt förslag: Översikt, 2024 (procent)**

	Mycket bra förslag	Ganska bra förslag	Varken bra eller dåligt förslag	Ganska dåligt förslag	Mycket dåligt förslag	Summa	Antal
Pausa utvecklingen av AI	15	18	38	19	10	100	1 640
Tillåta Ukraina att bli medlem i EU	30	26	30	8	6	100	1 655
Förbjuda företag med vinstsyfte att driva skolor	55	19	13	8	5	100	1 672
Begränsa det fria skolvalet	15	21	33	18	13	100	1 650
Införa en basinkomst (medborgarlön) för alla medborgare	12	14	28	20	26	100	1 657
Höja skatterna	5	16	28	27	24	100	1 752
EU bör ha en gemensam finanspolitik	3	13	38	28	18	100	1 715
Införa mycket hårdare fängelsestraff	36	30	18	10	6	100	1 749
Satsa på ett mångkulturellt samhälle	16	30	28	13	13	100	1 732
Minska biståndet till utvecklingsländerna	12	16	33	26	13	100	1 737
Höja koldioxidskatten på bensin och diesel	11	19	23	24	23	100	1 731
Öka incitamenten för återvandring	16	23	38	13	10	100	1 714
Förbjud utförsäljning av allmännyttan	27	23	36	9	5	100	1 711
Vinstutdelning ska inte tillåtas inom skattefinansierad vård, skola och omsorg	47	19	16	9	9	100	1 722
Öka antalet vargar i Sverige	6	10	47	18	19	100	1 720
Införa republik med vald president	5	6	21	20	48	100	1 709
Sverige bör utträda ur EU	7	6	21	21	45	100	1 721
De nordiska länderna bör gå samman och bilda en förbundsstat	9	16	39	19	17	100	1 705
Förbjud användning av Epa-traktorer/A-traktorer	19	15	30	20	16	100	1 724
Höja arbetslöshetsersättningen (a-kassan)	13	25	35	19	8	100	1 701
Föra tillbaka makt från EU till medlemsländerna	18	28	38	13	3	100	1 697
Skärpa straffen för gängkriminalitet	70	20	7	2	1	100	1 700
Förbjud kamphundar helt i Sverige	45	18	22	9	6	100	1 704
Införa medborgarskapstest som krav för medborgarskap	40	26	19	9	6	100	1 697
Utländska medborgare som döms till fängelse på grund av våldsbrott ska utvisas	63	23	10	3	1	100	1 717
Öka arbetskraftsinvandringen till Sverige	10	28	40	14	8	100	1 706

Kommentar: Frågan lyder: 'Vilken är din åsikt om följande förslag?'. Procentbasen utgörs av de som besvarat respektive delfråga. Ordningen i ovan tabell motsvarar den som följer i rapporten.

Källa: Den nationella SOM-undersökningen 2024.



Tabell 3 Åsikt om politiskt förslag: *Minska inkomstskillnaderna i samhället, 2024 (procent)*

		Mycket bra förslag	Ganska bra förslag	Varken bra eller dåligt förslag	Ganska dåligt förslag	Mycket dåligt förslag	Summa	Antal	Andel "Bra förslag"
	<i>Samtliga</i>	35	32	21	9	3	100	3 519	67
<i>Kön</i>	Kvinna	40	32	19	7	2	100	1 761	72
	Man	30	32	24	10	4	100	1 749	62
<i>Ålder</i>	16–29 år	29	28	26	12	5	100	422	57
	30–49 år	30	29	25	11	5	100	943	59
	50–64 år	31	34	22	10	3	100	902	65
	65+ år	43	34	17	5	1	100	1 252	77
<i>Utbildning¹</i>	Låg	44	32	16	6	2	100	492	76
	Medellåg	30	32	26	9	3	100	953	62
	Medelhög	33	35	22	8	2	100	786	68
	Hög	36	31	19	10	4	100	1 182	67
<i>Boende-område</i>	Ren landsbygd	36	32	21	8	3	100	467	68
	Mindre tätort	34	34	24	6	2	100	654	68
	Stad/större tätort	34	32	22	9	3	100	1 640	66
	Sthlm/Gbg/Malmö	36	32	18	9	5	100	666	68
<i>Ideologisk orientering²</i>	Klart till vänster	76	19	4	1	0	100	422	95
	Något till vänster	50	37	10	3	0	100	828	87
	Varken till vä eller hö	32	37	24	5	2	100	948	69
	Något till höger	15	34	33	15	3	100	873	49
	Klart till höger	11	20	32	24	13	100	400	31
<i>Politiskt intresse³</i>	Mycket intresserad	43	25	18	11	3	100	579	68
	Ganska intresserad	34	34	20	9	3	100	1 563	68
	Inte intresserad	31	33	25	8	3	100	1 315	64

Kommentar: Frågan lyder: 'Vilken är din åsikt om följande förslag?'. Frågan ingick i edition 1 och 3. ¹Låg = grundskola eller motsvarande, Medellåg = gymnasium eller motsvarande, Medelhög = eftergymnasial utbildning ej högskola/universitet eller högskola/universitet kortare än 3 år, Hög = högskola/universitet minst 3 år. ²Frågan lyder: 'Man talar ibland om att politiska åsikter kan placeras in på en vänster–högerskala. Var någonstans skulle du placera dig själv på en sådan skala?'. ³Inte intresserad avser dem som svarat 'inte särskilt' eller 'inte alls intresserad' av politik. Procentbasen utgörs av de som besvarat respektive delfråga.

Källa: Den nationella SOM-undersökningen 2024.



Tabell 4 Åsikt om politiskt förslag: Ta emot färre flyktingar i Sverige, 2024 (procent)

		Mycket bra förslag	Ganska bra förslag	Varken bra eller dåligt förslag	Ganska dåligt förslag	Mycket dåligt förslag	Summa	Antal	Andel "Bra förslag"
	<i>Samtliga</i>	31	26	25	12	6	100	8 700	57
<i>Kön</i>	Kvinna	25	26	28	14	7	100	4 440	51
	Man	37	25	23	10	5	100	4 235	62
<i>Ålder</i>	16–29 år	27	25	25	15	8	100	1 116	52
	30–49 år	29	23	26	13	9	100	2 346	52
	50–64 år	34	25	23	13	5	100	2 227	59
	65+ år	30	28	27	10	5	100	3 011	58
<i>Utbildning¹</i>	Låg	37	28	24	7	4	100	1 177	65
	Medellåg	37	28	22	9	4	100	2 422	65
	Medelhög	32	25	26	12	5	100	1 862	57
	Hög	21	24	28	18	9	100	2 965	45
<i>Boende-område</i>	Ren landsbygd	34	25	25	11	5	100	1 141	59
	Mindre tätort	32	26	26	11	5	100	1 693	58
	Stad/större tätort	30	27	25	12	6	100	4 051	57
	Sthlm/Gbg/Malmö	26	24	24	17	9	100	1 542	50
<i>Ideologisk orientering²</i>	Klart till vänster	9	15	29	25	22	100	1 034	24
	Något till vänster	14	24	35	20	7	100	2 037	38
	Varken till vä eller hö	28	27	30	10	5	100	2 379	55
	Något till höger	40	35	17	6	2	100	2 156	75
	Klart till höger	74	17	5	1	3	100	982	91
<i>Politiskt intresse³</i>	Mycket intresserad	32	21	20	16	11	100	1 496	53
	Ganska intresserad	29	27	26	13	5	100	3 873	56
	Inte intresserad	32	27	27	9	5	100	3 242	59

Kommentar: Frågan lyder: 'Vilken är din åsikt om följande förslag?'. Frågan ingick i edition 1, 3, 5, 6 och 7. ¹Låg = grundskola eller motsvarande, Medellåg = gymnasium eller motsvarande, Medelhög = eftergymnasial utbildning ej högskola/universitet eller högskola/universitet kortare än 3 år, Hög = högskola/universitet minst 3 år. ²Frågan lyder: 'Man talar ibland om att politiska åsikter kan placeras in på en vänster–högerskala. Var någonstans skulle du placera dig själv på en sådan skala?'. ³Inte intresserad avser dem som svarat 'inte särskilt' eller 'inte alls intresserad' av politik. Procentbasen utgörs av de som besvarat respektive delfråga.

Källa: Den nationella SOM-undersökningen 2024.



Tabell 5 Åsikt om politiskt förslag: *Satsa mer på ett miljövänligt samhälle, 2024 (procent)*

		Mycket bra förslag	Ganska bra förslag	Varken bra eller dåligt förslag	Ganska dåligt förslag	Mycket dåligt förslag	Summa	Antal	Andel "Bra förslag"
	<i>Samtliga</i>	38	37	19	4	2	100	5 134	75
<i>Kön</i>	Kvinna	44	36	16	3	1	100	2 677	80
	Man	31	39	22	5	3	100	2 445	70
<i>Ålder</i>	16–29 år	38	33	20	5	4	100	661	71
	30–49 år	42	33	18	5	2	100	1 353	75
	50–64 år	37	37	21	3	2	100	1 331	74
	65+ år	36	42	18	3	1	100	1 789	78
<i>Utbildning¹</i>	Låg	30	42	23	3	2	100	701	72
	Medellåg	30	39	23	5	3	100	1 385	69
	Medelhög	34	40	19	5	2	100	1 113	74
	Hög	51	32	14	2	1	100	1 796	83
<i>Boende-område</i>	Ren landsbygd	31	36	25	6	2	100	667	67
	Mindre tätort	30	41	23	4	2	100	1 022	71
	Stad/större tätort	40	37	17	4	2	100	2 424	77
	Sthlm/Gbg/Malmö	50	32	14	3	1	100	873	82
<i>Ideologisk orientering²</i>	Klart till vänster	69	23	6	1	1	100	648	92
	Något till vänster	51	37	10	1	1	100	1 221	88
	Varken till vä eller hö	33	39	22	3	3	100	1 404	72
	Något till höger	26	43	24	6	1	100	1 218	69
	Klart till höger	15	34	34	11	6	100	560	49
<i>Politiskt intresse³</i>	Mycket intresserad	51	29	13	4	3	100	902	80
	Ganska intresserad	41	37	18	3	1	100	2 256	78
	Inte intresserad	30	40	23	5	2	100	1 896	70

Kommentar: Frågan lyder: 'Vilken är din åsikt om följande förslag?'. Frågan ingick i edition 1, 4 och 6. ¹Låg = grundskola eller motsvarande, Medellåg = gymnasium eller motsvarande, Medelhög = eftergymnasial utbildning ej högskola/universitet eller högskola/universitet kortare än 3 år, Hög = högskola/universitet minst 3 år. ²Frågan lyder: 'Man talar ibland om att politiska åsikter kan placeras in på en vänster–högerskala. Var någonstans skulle du placera dig själv på en sådan skala?'. ³Inte intresserad avser dem som svarat 'inte särskilt' eller 'inte alls intresserad' av politik. Procentbasen utgörs av de som besvarat respektive delfråga.

Källa: Den nationella SOM-undersökningen 2024.



Tabell 6 Åsikt om politiskt förslag: *Låta staten överta ansvaret för sjukvården, 2024 (procent)*

		Mycket bra förslag	Ganska bra förslag	Varken bra eller dåligt förslag	Ganska dåligt förslag	Mycket dåligt förslag	Summa	Antal	Andel "Bra förslag"
	<i>Samtliga</i>	40	28	23	7	2	100	1 730	68
<i>Kön</i>	Kvinna	38	28	25	7	2	100	835	66
	Man	41	29	20	7	3	100	891	70
<i>Ålder</i>	16–29 år	16	25	40	16	3	100	204	41
	30–49 år	34	32	24	7	3	100	444	66
	50–64 år	44	28	20	7	1	100	471	72
	65+ år	48	27	18	4	3	100	611	75
<i>Utbildning¹</i>	Låg	47	24	19	6	4	100	258	71
	Medellåg	37	29	24	7	3	100	452	66
	Medelhög	41	27	24	7	1	100	399	68
	Hög	40	31	21	6	2	100	583	71
<i>Boende-område</i>	Ren landsbygd	44	26	18	10	2	100	227	70
	Mindre tätort	40	29	24	6	1	100	336	69
	Stad/större tätort	39	29	23	6	3	100	797	68
	Sthlm/Gbg/Malmö	41	29	21	7	2	100	328	70
<i>Ideologisk orientering²</i>	Klart till vänster	48	23	20	7	2	100	212	71
	Något till vänster	40	30	22	6	2	100	412	70
	Varken till vä eller hö	38	28	24	6	4	100	468	66
	Något till höger	39	30	24	6	1	100	415	69
	Klart till höger	42	25	20	8	5	100	191	67
<i>Politiskt intresse³</i>	Mycket intresserad	51	22	17	7	3	100	304	73
	Ganska intresserad	42	31	19	6	2	100	756	73
	Inte intresserad	31	29	29	8	3	100	615	60

Kommentar: Frågan lyder: 'Vilken är din åsikt om följande förslag?'. Frågan ingick i edition 1. ¹Låg = grundskola eller motsvarande, Medellåg = gymnasium eller motsvarande, Medelhög = eftergymnasial utbildning ej högskola/universitet eller högskola/universitet kortare än 3 år, Hög = högskola/universitet minst 3 år. ²Frågan lyder: 'Man talar ibland om att politiska åsikter kan placeras in på en vänster–högerskala. Var någonstans skulle du placera dig själv på en sådan skala?'. ³Inte intresserad avser dem som svarat 'inte särskilt' eller 'inte alls intresserad' av politik. Procentbasen utgörs av de som besvarat respektive delfråga.

Källa: Den nationella SOM-undersökningen 2024.



Tabell 7 Åsikt om politiskt förslag: *Sverige bör införa euro som valuta, 2024* (procent)

		Mycket bra förslag	Ganska bra förslag	Varken bra eller dåligt förslag	Ganska dåligt förslag	Mycket dåligt förslag	Summa	Antal	Andel "Bra förslag"
	<i>Samtliga</i>	16	16	27	19	22	100	1 733	32
<i>Kön</i>	Kvinna	12	15	29	20	24	100	833	27
	Man	20	18	25	18	19	100	896	38
<i>Ålder</i>	16–29 år	10	14	30	21	25	100	204	24
	30–49 år	15	17	27	22	19	100	448	32
	50–64 år	16	19	28	16	21	100	470	35
	65+ år	18	15	26	17	24	100	611	33
<i>Utbildning¹</i>	Låg	16	9	24	19	32	100	261	25
	Medellåg	14	18	27	19	22	100	453	32
	Medelhög	18	16	29	15	22	100	399	34
	Hög	16	20	27	20	17	100	583	36
<i>Boende-område</i>	Ren landsbygd	10	14	27	20	29	100	230	24
	Mindre tätort	13	14	29	19	25	100	338	27
	Stad/större tätort	16	17	28	19	20	100	798	33
	Sthlm/Gbg/Malmö	22	20	24	18	16	100	326	42
<i>Ideologisk orientering²</i>	Klart till vänster	12	11	22	27	28	100	213	23
	Något till vänster	13	17	28	21	21	100	415	30
	Varken till vä eller hö	15	16	29	15	25	100	466	31
	Något till höger	18	20	29	17	16	100	415	38
	Klart till höger	24	16	19	16	25	100	192	40
<i>Politiskt intresse³</i>	Mycket intresserad	24	13	22	18	23	100	305	37
	Ganska intresserad	14	17	29	20	20	100	755	31
	Inte intresserad	13	17	29	18	23	100	618	30

Kommentar: Frågan lyder: 'Vilken är din åsikt om följande förslag?'. Frågan ingick i edition 1. ¹Låg = grundskola eller motsvarande, Medellåg = gymnasium eller motsvarande, Medelhög = eftergymnasial utbildning ej högskola/universitet eller högskola/universitet kortare än 3 år, Hög = högskola/universitet minst 3 år. ²Frågan lyder: 'Man talar ibland om att politiska åsikter kan placeras in på en vänster–högerskala. Var någonstans skulle du placera dig själv på en sådan skala?'. ³Inte intresserad avser dem som svarat 'inte särskilt' eller 'inte alls intresserad' av politik. Procentbasen utgörs av de som besvarat respektive delfråga.

Källa: Den nationella SOM-undersökningen 2024.



Tabell 8 Åsikt om politiskt förslag: *Bedriva mer av sjukvården i privat regi, 2024 (procent)*

		Mycket bra förslag	Ganska bra förslag	Varken bra eller dåligt förslag	Ganska dåligt förslag	Mycket dåligt förslag	Summa	Antal	Andel "Bra förslag"
	<i>Samtliga</i>	4	11	24	28	33	100	1 729	15
<i>Kön</i>	Kvinna	3	11	26	26	34	100	833	14
	Man	5	10	24	30	31	100	892	15
<i>Ålder</i>	16–29 år	3	11	34	29	23	100	203	14
	30–49 år	6	14	18	31	31	100	445	20
	50–64 år	4	11	27	25	33	100	468	15
	65+ år	3	7	24	28	38	100	613	10
<i>Utbildning¹</i>	Låg	4	7	25	24	40	100	259	11
	Medellåg	3	9	31	27	30	100	451	12
	Medelhög	3	14	25	26	32	100	398	17
	Hög	5	11	19	32	33	100	582	16
<i>Boende-område</i>	Ren landsbygd	2	7	28	24	39	100	229	9
	Mindre tätort	4	12	25	27	32	100	338	16
	Stad/större tätort	4	11	25	29	31	100	797	15
	Sthlm/Gbg/Malmö	6	11	21	28	34	100	324	17
<i>Ideologisk orientering²</i>	Klart till vänster	4	0	8	21	67	100	213	4
	Något till vänster	1	5	16	32	46	100	416	6
	Varken till vä eller hö	3	8	27	31	31	100	464	11
	Något till höger	3	18	35	29	15	100	416	21
	Klart till höger	12	22	32	21	13	100	189	34
<i>Politiskt intresse³</i>	Mycket intresserad	4	12	20	24	40	100	306	16
	Ganska intresserad	3	10	21	31	35	100	756	13
	Inte intresserad	5	11	30	27	27	100	612	16

Kommentar: Frågan lyder: 'Vilken är din åsikt om följande förslag?'. Frågan ingick i edition 1. ¹Låg = grundskola eller motsvarande, Medellåg = gymnasium eller motsvarande, Medelhög = eftergymnasial utbildning ej högskola/universitet eller högskola/universitet kortare än 3 år, Hög = högskola/universitet minst 3 år. ²Frågan lyder: 'Man talar ibland om att politiska åsikter kan placeras in på en vänster–högerskala. Var någonstans skulle du placera dig själv på en sådan skala?'. ³Inte intresserad avser dem som svarat 'inte särskilt' eller 'inte alls intresserad' av politik. Procentbasen utgörs av de som besvarat respektive delfråga.

Källa: Den nationella SOM-undersökningen 2024.



Tabell 9 Åsikt om politiskt förslag: *Minska försvarsutgifterna, 2024 (procent)*

		Mycket bra förslag	Ganska bra förslag	Varken bra eller dåligt förslag	Ganska dåligt förslag	Mycket dåligt förslag	Summa	Antal	Andel "Bra förslag"
	<i>Samtliga</i>	5	8	35	31	21	100	1 718	13
<i>Kön</i>	Kvinna	5	9	40	31	15	100	826	14
	Man	6	8	28	32	26	100	888	14
<i>Ålder</i>	16–29 år	4	11	42	26	17	100	202	15
	30–49 år	7	9	37	29	18	100	447	16
	50–64 år	5	8	31	34	22	100	464	13
	65+ år	5	8	33	32	22	100	605	13
<i>Utbildning¹</i>	Låg	5	9	36	27	23	100	253	14
	Medellåg	4	8	34	33	21	100	449	12
	Medelhög	4	7	34	31	24	100	392	11
	Hög	7	9	34	32	18	100	585	16
<i>Boende-område</i>	Ren landsbygd	4	7	34	34	21	100	229	11
	Mindre tätort	5	10	35	28	22	100	332	15
	Stad/större tätort	4	7	36	33	20	100	791	11
	Sthlm/Gbg/Malmö	9	10	30	29	22	100	326	19
<i>Ideologisk orientering²</i>	Klart till vänster	16	15	42	17	10	100	211	31
	Något till vänster	5	10	43	33	9	100	416	15
	Varken till vä eller hö	4	7	37	32	20	100	463	11
	Något till höger	1	7	27	38	27	100	412	8
	Klart till höger	4	4	17	29	46	100	184	8
<i>Politiskt intresse³</i>	Mycket intresserad	8	9	26	28	29	100	305	17
	Ganska intresserad	5	8	33	34	20	100	749	13
	Inte intresserad	5	7	42	29	17	100	613	12

Kommentar: Frågan lyder: 'Vilken är din åsikt om följande förslag?'. Frågan ingick i edition 1. ¹Låg = grundskola eller motsvarande, Medellåg = gymnasium eller motsvarande, Medelhög = eftergymnasial utbildning ej högskola/universitet eller högskola/universitet kortare än 3 år, Hög = högskola/universitet minst 3 år. ²Frågan lyder: 'Man talar ibland om att politiska åsikter kan placeras in på en vänster–högerskala. Var någonstans skulle du placera dig själv på en sådan skala?'. ³Inte intresserad avser dem som svarat 'inte särskilt' eller 'inte alls intresserad' av politik. Procentbasen utgörs av de som besvarat respektive delfråga.

Källa: Den nationella SOM-undersökningen 2024.



Tabell 10 Åsikt om politiskt förslag: Satsa på ett samhälle med ökad jämställdhet mellan män och kvinnor, 2024 (procent)

		Mycket bra förslag	Ganska bra förslag	Varken bra eller dåligt förslag	Ganska dåligt förslag	Mycket dåligt förslag	Summa	Antal	Andel "Bra förslag"
	<i>Samtliga</i>	56	26	14	2	2	100	3 456	82
<i>Kön</i>	Kvinna	66	22	10	1	1	100	1 800	88
	Man	45	32	19	2	2	100	1 648	77
<i>Ålder</i>	16–29 år	55	23	16	3	3	100	443	78
	30–49 år	55	26	15	2	2	100	899	81
	50–64 år	55	26	16	2	1	100	911	81
	65+ år	58	28	12	1	1	100	1 203	86
<i>Utbildning¹</i>	Låg	51	32	14	1	2	100	484	83
	Medellåg	51	29	16	2	2	100	950	80
	Medelhög	55	26	15	3	1	100	738	81
	Hög	62	23	12	2	1	100	1 211	85
<i>Boende-område</i>	Ren landsbygd	53	28	15	2	2	100	450	81
	Mindre tätort	53	27	17	1	2	100	702	80
	Stad/större tätort	56	28	13	2	1	100	1 614	84
	Sthlm/Gbg/Malmö	61	22	13	2	2	100	600	83
<i>Ideologisk orientering²</i>	Klart till vänster	80	15	3	1	1	100	427	95
	Något till vänster	69	24	7	0	0	100	836	93
	Varken till vä eller hö	50	30	16	2	2	100	943	80
	Något till höger	49	29	18	3	1	100	840	78
	Klart till höger	32	29	29	4	6	100	363	61
<i>Politiskt intresse³</i>	Mycket intresserad	63	21	13	1	2	100	615	84
	Ganska intresserad	57	27	13	2	1	100	1 515	84
	Inte intresserad	51	28	16	3	2	100	1 262	79

Kommentar: Frågan lyder: 'Vilken är din åsikt om följande förslag?'. Frågan ingick i edition 1 och 6. ¹Låg = grundskola eller motsvarande, Medellåg = gymnasium eller motsvarande, Medelhög = eftergymnasial utbildning ej högskola/universitet eller högskola/universitet kortare än 3 år, Hög = högskola/universitet minst 3 år. ²Frågan lyder: 'Man talar ibland om att politiska åsikter kan placeras in på en vänster–högerskala. Var någonstans skulle du placera dig själv på en sådan skala?'. ³Inte intresserad avser dem som svarat 'inte särskilt' eller 'inte alls intresserad' av politik. Procentbasen utgörs av de som besvarat respektive delfråga.

Källa: Den nationella SOM-undersökningen 2024.



Tabell 11 Åsikt om politiskt förslag: Öka det ekonomiska stödet till glesbygden, 2024 (procent)

		Mycket bra förslag	Ganska bra förslag	Varken bra eller dåligt förslag	Ganska dåligt förslag	Mycket dåligt förslag	Summa	Antal	Andel "Bra förslag"
	<i>Samtliga</i>	26	42	26	4	2	100	1 724	68
<i>Kön</i>	Kvinna	28	40	27	4	1	100	826	68
	Man	24	44	26	4	2	100	894	68
<i>Ålder</i>	16–29 år	17	41	39	2	1	100	204	58
	30–49 år	20	42	29	7	2	100	445	62
	50–64 år	27	42	26	3	2	100	466	69
	65+ år	31	43	22	3	1	100	609	74
<i>Utbildning¹</i>	Låg	38	39	19	2	2	100	258	77
	Medellåg	23	44	28	3	2	100	448	67
	Medelhög	28	42	26	3	1	100	398	70
	Hög	20	44	28	6	2	100	582	64
<i>Boende-område</i>	Ren landsbygd	47	39	14	0	0	100	228	86
	Mindre tätort	31	44	23	2	0	100	337	75
	Stad/större tätort	21	42	30	5	2	100	789	63
	Sthlm/Gbg/Malmö	16	44	31	6	3	100	330	60
<i>Ideologisk orientering²</i>	Klart till vänster	31	47	18	3	1	100	211	78
	Något till vänster	27	48	23	2	0	100	412	75
	Varken till vä eller hö	28	36	31	4	1	100	466	64
	Något till höger	21	44	28	5	2	100	415	65
	Klart till höger	23	37	29	7	4	100	189	60
<i>Politiskt intresse³</i>	Mycket intresserad	26	44	20	7	3	100	304	70
	Ganska intresserad	25	43	27	4	1	100	753	68
	Inte intresserad	26	39	31	3	1	100	615	65

Kommentar: Frågan lyder: 'Vilken är din åsikt om följande förslag?'. Frågan ingick i edition 1. ¹Låg = grundskola eller motsvarande, Medellåg = gymnasium eller motsvarande, Medelhög = eftergymnasial utbildning ej högskola/universitet eller högskola/universitet kortare än 3 år, Hög = högskola/universitet minst 3 år. ²Frågan lyder: 'Man talar ibland om att politiska åsikter kan placeras in på en vänster–högerskala. Var någonstans skulle du placera dig själv på en sådan skala?'. ³Inte intresserad avser dem som svarat 'inte särskilt' eller 'inte alls intresserad' av politik. Procentbasen utgörs av de som besvarat respektive delfråga.

Källa: Den nationella SOM-undersökningen 2024.



Tabell 12 Åsikt om politiskt förslag: *Inför anmälningsplikt mot papperslösa för personal inom vård, skola och omsorg, 2024 (procent)*

		Mycket bra förslag	Ganska bra förslag	Varken bra eller dåligt förslag	Ganska dåligt förslag	Mycket dåligt förslag	Summa	Antal	Andel "Bra förslag"
	<i>Samtliga</i>	23	18	24	11	24	100	1 717	41
<i>Kön</i>	Kvinna	19	15	25	11	30	100	823	34
	Man	27	20	23	11	19	100	890	47
<i>Ålder</i>	16–29 år	16	17	38	11	18	100	204	33
	30–49 år	21	19	21	9	30	100	443	40
	50–64 år	26	17	21	13	23	100	464	43
	65+ år	24	18	25	11	22	100	606	42
<i>Utbildning¹</i>	Låg	31	19	25	9	16	100	258	50
	Medellåg	26	21	29	10	14	100	447	47
	Medelhög	23	22	24	10	21	100	393	45
	Hög	16	12	20	14	38	100	580	28
<i>Boende-område</i>	Ren landsbygd	20	17	30	10	23	100	228	37
	Mindre tätort	25	20	23	14	18	100	336	45
	Stad/större tätort	22	18	25	11	24	100	785	40
	Sthlm/Gbg/Malmö	24	14	18	10	34	100	326	38
<i>Ideologisk orientering²</i>	Klart till vänster	14	4	18	10	54	100	209	18
	Något till vänster	11	17	22	14	36	100	412	28
	Varken till vä eller hö	20	17	31	13	19	100	461	37
	Något till höger	28	25	25	10	12	100	416	53
	Klart till höger	53	19	19	5	4	100	188	72
<i>Politiskt intresse³</i>	Mycket intresserad	25	13	12	11	39	100	304	38
	Ganska intresserad	21	19	22	12	26	100	752	40
	Inte intresserad	21	19	34	11	15	100	606	40

Kommentar: Frågan lyder: 'Vilken är din åsikt om följande förslag?'. Frågan ingick i edition 1. ¹Låg = grundskola eller motsvarande, Medellåg = gymnasium eller motsvarande, Medelhög = eftergymnasial utbildning ej högskola/universitet eller högskola/universitet kortare än 3 år, Hög = högskola/universitet minst 3 år. ²Frågan lyder: 'Man talar ibland om att politiska åsikter kan placeras in på en vänster–högerskala. Var någonstans skulle du placera dig själv på en sådan skala?'. ³Inte intresserad avser dem som svarat 'inte särskilt' eller 'inte alls intresserad' av politik. Procentbasen utgörs av de som besvarat respektive delfråga.

Källa: Den nationella SOM-undersökningen 2024.



Tabell 13 Åsikt om politiskt förslag: *Låta privata företag svara för äldreomsorg, 2024 (procent)*

		Mycket bra förslag	Ganska bra förslag	Varken bra eller dåligt förslag	Ganska dåligt förslag	Mycket dåligt förslag	Summa	Antal	Andel "Bra förslag"
	<i>Samtliga</i>	3	10	26	25	36	100	1 732	13
<i>Kön</i>	Kvinna	2	9	25	25	39	100	835	11
	Man	3	10	27	26	34	100	893	13
<i>Ålder</i>	16–29 år	3	13	44	22	18	100	205	16
	30–49 år	5	13	25	27	30	100	446	18
	50–64 år	2	10	25	26	37	100	467	12
	65+ år	1	7	21	26	45	100	614	8
<i>Utbildning¹</i>	Låg	2	3	28	23	44	100	260	5
	Medellåg	3	11	27	25	34	100	450	14
	Medelhög	2	10	28	25	35	100	399	12
	Hög	4	11	22	27	36	100	585	15
<i>Boende-område</i>	Ren landsbygd	2	7	27	20	44	100	230	9
	Mindre tätort	3	11	24	28	34	100	338	14
	Stad/större tätort	2	9	27	26	36	100	797	11
	Sthlm/Gbg/Malmö	5	12	24	24	35	100	327	17
<i>Ideologisk orientering²</i>	Klart till vänster	1	3	11	24	61	100	213	4
	Något till vänster	2	6	18	26	48	100	417	8
	Varken till vä eller hö	3	7	28	26	36	100	464	10
	Något till höger	3	14	33	30	20	100	416	17
	Klart till höger	7	23	37	17	16	100	190	30
<i>Politiskt intresse³</i>	Mycket intresserad	3	13	20	23	41	100	304	16
	Ganska intresserad	2	9	23	28	38	100	758	11
	Inte intresserad	4	9	32	25	30	100	618	13

Kommentar: Frågan lyder: 'Vilken är din åsikt om följande förslag?'. Frågan ingick i edition 1. ¹Låg = grundskola eller motsvarande, Medellåg = gymnasium eller motsvarande, Medelhög = eftergymnasial utbildning ej högskola/universitet eller högskola/universitet kortare än 3 år, Hög = högskola/universitet minst 3 år. ²Frågan lyder: 'Man talar ibland om att politiska åsikter kan placeras in på en vänster-högerskala. Var någonstans skulle du placera dig själv på en sådan skala?'. ³Inte intresserad avser dem som svarat 'inte särskilt' eller 'inte alls intresserad' av politik. Procentbasen utgörs av de som besvarat respektive delfråga.

Källa: Den nationella SOM-undersökningen 2024.



Tabell 14 Åsikt om politiskt förslag: Sänka skatterna, 2024 (procent)

		Mycket bra förslag	Ganska bra förslag	Varken bra eller dåligt förslag	Ganska dåligt förslag	Mycket dåligt förslag	Summa	Antal	Andel "Bra förslag"
	<i>Samtliga</i>	19	25	25	22	9	100	1 764	44
<i>Kön</i>	Kvinna	19	23	23	25	10	100	913	42
	Man	20	28	26	19	7	100	844	48
<i>Ålder</i>	16–29 år	21	25	24	18	12	100	226	46
	30–49 år	20	21	23	26	10	100	478	41
	50–64 år	20	26	25	22	7	100	478	46
	65+ år	18	27	26	20	9	100	582	45
<i>Utbildning¹</i>	Låg	26	26	25	18	5	100	207	52
	Medellåg	22	27	25	19	7	100	508	49
	Medelhög	17	28	25	22	8	100	393	45
	Hög	16	21	24	27	12	100	618	37
<i>Boende-område</i>	Ren landsbygd	19	28	29	20	4	100	264	47
	Mindre tätort	19	28	25	20	8	100	300	47
	Stad/större tätort	20	24	24	23	9	100	817	44
	Sthlm/Gbg/Malmö	20	22	21	24	13	100	348	42
<i>Ideologisk orientering²</i>	Klart till vänster	5	10	16	30	39	100	202	15
	Något till vänster	6	15	23	43	13	100	401	21
	Varken till vä eller hö	23	23	31	20	3	100	482	46
	Något till höger	19	43	25	12	1	100	411	62
	Klart till höger	45	29	19	5	2	100	236	74
<i>Politiskt intresse³</i>	Mycket intresserad	24	17	19	22	18	100	311	41
	Ganska intresserad	15	26	25	25	9	100	841	41
	Inte intresserad	24	29	26	17	4	100	588	53

Kommentar: Frågan lyder: 'Vilken är din åsikt om följande förslag?'. Frågan ingick i edition 2. ¹Låg = grundskola eller motsvarande, Medellåg = gymnasium eller motsvarande, Medelhög = eftergymnasial utbildning ej högskola/universitet eller högskola/universitet kortare än 3 år, Hög = högskola/universitet minst 3 år. ²Frågan lyder: 'Man talar ibland om att politiska åsikter kan placeras in på en vänster–högerskala. Var någonstans skulle du placera dig själv på en sådan skala?'. ³Inte intresserad avser dem som svarat 'inte särskilt' eller 'inte alls intresserad' av politik. Procentbasen utgörs av de som besvarat respektive delfråga.

Källa: Den nationella SOM-undersökningen 2024.



Tabell 15 Åsikt om politiskt förslag: Ta emot fler flyktingar i Sverige, 2024 (procent)

		Mycket bra förslag	Ganska bra förslag	Varken bra eller dåligt förslag	Ganska dåligt förslag	Mycket dåligt förslag	Summa	Antal	Andel "Bra förslag"
	<i>Samtliga</i>	4	11	27	25	33	100	3 438	15
<i>Kön</i>	Kvinna	4	12	30	26	28	100	1 789	16
	Man	3	9	23	25	40	100	1 637	12
<i>Ålder</i>	16–29 år	5	13	26	26	30	100	441	18
	30–49 år	7	11	27	24	31	100	923	18
	50–64 år	2	9	25	25	39	100	907	11
	65+ år	2	10	28	27	33	100	1 167	12
<i>Utbildning¹</i>	Låg	3	9	25	22	41	100	416	12
	Medellåg	2	8	24	26	40	100	959	10
	Medelhög	3	11	24	27	35	100	771	14
	Hög	5	13	31	26	25	100	1 194	18
<i>Boende-område</i>	Ren landsbygd	3	10	25	24	38	100	489	13
	Mindre tätort	2	8	26	27	37	100	616	10
	Stad/större tätort	3	10	28	25	34	100	1 623	13
	Sthlm/Gbg/Malmö	6	14	26	26	28	100	616	20
<i>Ideologisk orientering²</i>	Klart till vänster	17	25	36	14	8	100	423	42
	Något till vänster	3	18	40	26	13	100	781	21
	Varken till vä eller hö	2	9	30	28	31	100	928	11
	Något till höger	1	3	18	32	46	100	799	4
	Klart till höger	1	1	4	17	77	100	444	2
<i>Politiskt intresse³</i>	Mycket intresserad	7	17	24	19	33	100	597	24
	Ganska intresserad	4	11	28	26	31	100	1 576	15
	Inte intresserad	2	7	26	28	37	100	1 229	9

Kommentar: Frågan lyder: 'Vilken är din åsikt om följande förslag?'. Frågan ingick i edition 2 och 4. ¹Låg = grundskola eller motsvarande, Medellåg = gymnasium eller motsvarande, Medelhög = eftergymnasial utbildning ej högskola/universitet eller högskola/universitet kortare än 3 år, Hög = högskola/universitet minst 3 år. ²Frågan lyder: 'Man talar ibland om att politiska åsikter kan placeras in på en vänster–högerskala. Var någonstans skulle du placera dig själv på en sådan skala?'. ³Inte intresserad avser dem som svarat 'inte särskilt' eller 'inte alls intresserad' av politik. Procentbasen utgörs av de som besvarat respektive delfråga.

Källa: Den nationella SOM-undersökningen 2024.



Tabell 16 Åsikt om politiskt förslag: *Höja koldioxidskatten på bensin, 2024*
(procent)

		Mycket bra förslag	Ganska bra förslag	Varken bra eller dåligt förslag	Ganska dåligt förslag	Mycket dåligt förslag	Summa	Antal	Andel "Bra förslag"
	<i>Samtliga</i>	13	20	27	22	18	100	5 205	33
<i>Kön</i>	Kvinna	14	21	29	22	14	100	2 644	35
	Man	12	18	24	23	23	100	2 541	30
<i>Ålder</i>	16–29 år	15	19	25	21	20	100	676	34
	30–49 år	16	19	24	22	19	100	1 409	35
	50–64 år	12	18	25	25	20	100	1 337	30
	65+ år	10	21	32	21	16	100	1 783	31
<i>Utbildning¹</i>	Låg	7	14	30	25	24	100	635	21
	Medellåg	7	15	27	27	24	100	1 507	22
	Medelhög	11	19	29	24	17	100	1 130	30
	Hög	21	27	24	17	11	100	1 772	48
<i>Boende-område</i>	Ren landsbygd	7	15	24	27	27	100	723	22
	Mindre tätort	8	16	28	26	22	100	924	24
	Stad/större tätort	12	22	27	22	17	100	2 450	34
	Sthlm/Gbg/Malmö	24	23	25	16	12	100	963	47
<i>Ideologisk orientering²</i>	Klart till vänster	34	26	21	10	9	100	601	60
	Något till vänster	20	28	27	18	7	100	1 203	48
	Varken till vä eller hö	8	17	32	22	21	100	1 392	25
	Något till höger	6	18	28	28	20	100	1 295	24
	Klart till höger	3	8	22	30	37	100	650	11
<i>Politiskt intresse³</i>	Mycket intresserad	24	24	20	16	16	100	872	48
	Ganska intresserad	14	22	26	22	16	100	2 387	36
	Inte intresserad	6	15	30	26	23	100	1 908	21

Kommentar: Frågan lyder: 'Vilken är din åsikt om följande förslag?'. Frågan ingick i edition 2, 3 och 7. ¹Låg = grundskola eller motsvarande, Medellåg = gymnasium eller motsvarande, Medelhög = eftergymnasial utbildning ej högskola/universitet eller högskola/universitet kortare än 3 år, Hög = högskola/universitet minst 3 år. ²Frågan lyder: 'Man talar ibland om att politiska åsikter kan placeras in på en vänster–högerskala. Var någonstans skulle du placera dig själv på en sådan skala?'. ³Inte intresserad avser dem som svarat 'inte särskilt' eller 'inte alls intresserad' av politik. Procentbasen utgörs av de som besvarat respektive delfråga.

Källa: Den nationella SOM-undersökningen 2024.



Tabell 17 Åsikt om politiskt förslag: *Införa ett bidragstak, 2024 (procent)*

		Mycket bra förslag	Ganska bra förslag	Varken bra eller dåligt förslag	Ganska dåligt förslag	Mycket dåligt förslag	Summa	Antal	Andel "Bra förslag"
	<i>Samtliga</i>	27	32	30	7	4	100	1 743	59
<i>Kön</i>	Kvinna	24	31	32	8	5	100	904	55
	Man	30	34	26	6	4	100	832	64
<i>Ålder</i>	16–29 år	25	25	35	9	6	100	224	50
	30–49 år	27	31	30	9	3	100	475	58
	50–64 år	33	32	27	4	4	100	468	65
	65+ år	24	37	28	6	5	100	576	61
<i>Utbildning¹</i>	Låg	27	34	29	5	5	100	197	61
	Medellåg	29	31	30	6	4	100	510	60
	Medelhög	33	31	23	8	5	100	393	64
	Hög	22	33	33	7	5	100	610	55
<i>Boende-område</i>	Ren landsbygd	27	36	27	6	4	100	267	63
	Mindre tätort	29	33	26	7	5	100	293	62
	Stad/större tätort	28	32	30	6	4	100	805	60
	Sthlm/Gbg/Malmö	25	28	33	9	5	100	344	53
<i>Ideologisk orientering²</i>	Klart till vänster	8	19	40	16	17	100	197	27
	Något till vänster	12	32	41	11	4	100	401	44
	Varken till vä eller hö	24	36	32	6	2	100	472	60
	Något till höger	36	39	19	3	3	100	407	75
	Klart till höger	63	24	10	2	1	100	237	87
<i>Politiskt intresse³</i>	Mycket intresserad	32	23	26	9	10	100	309	55
	Ganska intresserad	26	34	29	8	3	100	831	60
	Inte intresserad	28	33	31	5	3	100	580	61

Kommentar: Frågan lyder: 'Vilken är din åsikt om följande förslag?'. Frågan ingick i edition 2. ¹Låg = grundskola eller motsvarande, Medellåg = gymnasium eller motsvarande, Medelhög = eftergymnasial utbildning ej högskola/universitet eller högskola/universitet kortare än 3 år, Hög = högskola/universitet minst 3 år. ²Frågan lyder: 'Man talar ibland om att politiska åsikter kan placeras in på en vänster–högerskala. Var någonstans skulle du placera dig själv på en sådan skala?'. ³Inte intresserad avser dem som svarat 'inte särskilt' eller 'inte alls intresserad' av politik. Procentbasen utgörs av de som besvarat respektive delfråga.

Källa: Den nationella SOM-undersökningen 2024.



Tabell 18 Åsikt om politiskt förslag: *Slå ihop SR och SVT till ett radio-/tv-bolag, 2024 (procent)*

		Mycket bra förslag	Ganska bra förslag	Varken bra eller dåligt förslag	Ganska dåligt förslag	Mycket dåligt förslag	Summa	Antal	Andel "Bra förslag"
	<i>Samtliga</i>	10	18	52	11	9	100	1 740	28
<i>Kön</i>	Kvinna	8	15	58	11	8	100	897	23
	Man	12	22	47	10	9	100	836	34
<i>Ålder</i>	16–29 år	5	12	62	13	8	100	221	17
	30–49 år	10	18	54	9	9	100	470	28
	50–64 år	12	18	56	7	7	100	470	30
	65+ år	10	22	44	14	10	100	579	32
<i>Utbildning¹</i>	Låg	10	20	52	10	8	100	200	30
	Medellåg	12	18	56	6	8	100	509	30
	Medelhög	10	19	50	12	9	100	391	29
	Hög	8	18	51	14	9	100	609	26
<i>Boende-område</i>	Ren landsbygd	9	18	54	10	9	100	268	27
	Mindre tätort	11	23	50	9	7	100	293	34
	Stad/större tätort	11	18	53	10	8	100	803	29
	Sthlm/Gbg/Malmö	6	16	54	14	10	100	342	22
<i>Ideologisk orientering²</i>	Klart till vänster	6	12	44	15	23	100	197	18
	Något till vänster	6	19	50	14	11	100	396	25
	Varken till vä eller hö	9	17	58	10	6	100	471	26
	Något till höger	12	22	52	8	6	100	410	34
	Klart till höger	18	19	52	8	3	100	237	37
<i>Politiskt intresse³</i>	Mycket intresserad	17	18	38	14	13	100	308	35
	Ganska intresserad	9	20	50	12	9	100	824	29
	Inte intresserad	8	16	63	7	6	100	584	24

Kommentar: Frågan lyder: 'Vilken är din åsikt om följande förslag?'. Frågan ingick i edition 2. ¹Låg = grundskola eller motsvarande, Medellåg = gymnasium eller motsvarande, Medelhög = eftergymnasial utbildning ej högskola/universitet eller högskola/universitet kortare än 3 år, Hög = högskola/universitet minst 3 år. ²Frågan lyder: 'Man talar ibland om att politiska åsikter kan placeras in på en vänster-högerskala. Var någonstans skulle du placera dig själv på en sådan skala?'. ³Inte intresserad avser dem som svarat 'inte särskilt' eller 'inte alls intresserad' av politik. Procentbasen utgörs av de som besvarat respektive delfråga.

Källa: Den nationella SOM-undersökningen 2024.



Tabell 19 Åsikt om politiskt förslag: *Låta ansvaret för miljöpolitik ligga hos enskilda medlemsländer istället för hos EU, 2024 (procent)*

		Mycket bra förslag	Ganska bra förslag	Varken bra eller dåligt förslag	Ganska dåligt förslag	Mycket dåligt förslag	Summa	Antal	Andel "Bra förslag"
	<i>Samtliga</i>	13	17	28	27	15	100	1 738	30
<i>Kön</i>	Kvinna	10	16	30	28	16	100	903	26
	Man	16	18	26	26	14	100	828	34
<i>Ålder</i>	16–29 år	12	13	31	30	14	100	224	25
	30–49 år	14	16	29	27	14	100	474	30
	50–64 år	12	18	29	28	13	100	468	30
	65+ år	13	19	25	25	18	100	572	32
<i>Utbildning¹</i>	Låg	23	23	32	16	6	100	195	46
	Medellåg	16	19	33	19	13	100	509	35
	Medelhög	11	21	27	27	14	100	393	32
	Hög	9	11	22	37	21	100	610	20
<i>Boende-område</i>	Ren landsbygd	18	19	28	23	12	100	266	37
	Mindre tätort	17	17	30	23	13	100	291	34
	Stad/större tätort	13	17	28	27	15	100	801	30
	Sthlm/Gbg/Malmö	7	14	24	36	19	100	346	21
<i>Ideologisk orientering²</i>	Klart till vänster	11	13	22	26	28	100	198	24
	Något till vänster	6	12	22	39	21	100	397	18
	Varken till vä eller hö	13	18	37	20	12	100	471	31
	Något till höger	15	20	28	27	10	100	408	35
	Klart till höger	26	20	21	22	11	100	237	46
<i>Politiskt intresse³</i>	Mycket intresserad	13	8	17	30	32	100	309	21
	Ganska intresserad	14	17	25	31	13	100	829	31
	Inte intresserad	12	22	37	21	8	100	576	34

Kommentar: Frågan lyder: 'Vilken är din åsikt om följande förslag?'. Frågan ingick i edition 2. ¹Låg = grundskola eller motsvarande, Medellåg = gymnasium eller motsvarande, Medelhög = eftergymnasial utbildning ej högskola/universitet eller högskola/universitet kortare än 3 år, Hög = högskola/universitet minst 3 år. ²Frågan lyder: 'Man talar ibland om att politiska åsikter kan placeras in på en vänster–högerskala. Var någonstans skulle du placera dig själv på en sådan skala?'. ³Inte intresserad avser dem som svarat 'inte särskilt' eller 'inte alls intresserad' av politik. Procentbasen utgörs av de som besvarat respektive delfråga.

Källa: Den nationella SOM-undersökningen 2024.



Tabell 20 Åsikt om politiskt förslag: *Begränsa skärmtiden för barn, 2024*
(procent)

		Mycket bra förslag	Ganska bra förslag	Varken bra eller dåligt förslag	Ganska dåligt förslag	Mycket dåligt förslag	Summa	Antal	Andel "Bra förslag"
	<i>Samtliga</i>	32	35	22	7	4	100	1 756	67
<i>Kön</i>	Kvinna	35	35	20	7	3	100	914	70
	Man	28	35	25	7	5	100	835	63
<i>Ålder</i>	16–29 år	28	33	22	10	7	100	224	61
	30–49 år	33	32	22	8	5	100	467	65
	50–64 år	29	37	23	7	4	100	475	66
	65+ år	34	37	22	5	2	100	590	71
<i>Utbildning¹</i>	Låg	36	33	23	6	2	100	206	69
	Medellåg	30	34	26	5	5	100	510	64
	Medelhög	30	37	24	6	3	100	395	67
	Hög	33	35	18	9	5	100	611	68
<i>Boende-område</i>	Ren landsbygd	34	35	23	5	3	100	271	69
	Mindre tätort	28	35	26	5	6	100	295	63
	Stad/större tätort	33	35	21	8	3	100	807	68
	Sthlm/Gbg/Malmö	30	36	22	7	5	100	348	66
<i>Ideologisk orientering²</i>	Klart till vänster	32	34	26	5	3	100	202	66
	Något till vänster	30	41	19	7	3	100	401	71
	Varken till vä eller hö	34	34	23	5	4	100	478	68
	Något till höger	32	35	21	9	3	100	410	67
	Klart till höger	28	31	25	8	8	100	235	59
<i>Politiskt intresse³</i>	Mycket intresserad	33	34	22	7	4	100	311	67
	Ganska intresserad	31	36	22	7	4	100	839	67
	Inte intresserad	32	34	23	6	5	100	582	66

Kommentar: Frågan lyder: 'Vilken är din åsikt om följande förslag?'. Frågan ingick i edition 2. ¹Låg = grundskola eller motsvarande, Medellåg = gymnasium eller motsvarande, Medelhög = eftergymnasial utbildning ej högskola/universitet eller högskola/universitet kortare än 3 år, Hög = högskola/universitet minst 3 år. ²Frågan lyder: 'Man talar ibland om att politiska åsikter kan placeras in på en vänster–högerskala. Var någonstans skulle du placera dig själv på en sådan skala?'. ³Inte intresserad avser dem som svarat 'inte särskilt' eller 'inte alls intresserad' av politik. Procentbasen utgörs av de som besvarat respektive delfråga.

Källa: Den nationella SOM-undersökningen 2024.



Tabell 21 Åsikt om politiskt förslag: *Införa marknadshyror på bostadsmarknaden, 2024 (procent)*

		Mycket bra förslag	Ganska bra förslag	Varken bra eller dåligt förslag	Ganska dåligt förslag	Mycket dåligt förslag	Summa	Antal	Andel "Bra förslag"
	<i>Samtliga</i>	8	16	41	17	18	100	1 730	24
<i>Kön</i>	Kvinna	7	15	43	17	18	100	891	22
	Man	9	17	38	18	18	100	832	26
<i>Ålder</i>	16–29 år	6	8	53	14	19	100	219	14
	30–49 år	10	17	37	16	20	100	471	27
	50–64 år	7	19	40	20	14	100	466	26
	65+ år	7	16	39	18	20	100	574	23
<i>Utbildning¹</i>	Låg	7	13	48	15	17	100	200	20
	Medellåg	9	14	47	16	14	100	498	23
	Medelhög	7	17	38	17	21	100	389	24
	Hög	8	18	34	20	20	100	610	26
<i>Boende-område</i>	Ren landsbygd	9	18	44	18	11	100	264	27
	Mindre tätort	7	17	42	16	18	100	293	24
	Stad/större tätort	8	15	41	17	19	100	800	23
	Sthlm/Gbg/Malmö	7	18	33	18	24	100	341	25
<i>Ideologisk orientering²</i>	Klart till vänster	6	8	21	15	50	100	203	14
	Något till vänster	4	11	36	26	23	100	395	15
	Varken till vä eller hö	8	14	50	14	14	100	471	22
	Något till höger	7	22	46	18	7	100	396	29
	Klart till höger	14	24	40	12	10	100	237	38
<i>Politiskt intresse³</i>	Mycket intresserad	12	16	25	15	32	100	314	28
	Ganska intresserad	6	16	40	21	17	100	815	22
	Inte intresserad	8	15	51	14	12	100	577	23

Kommentar: Frågan lyder: 'Vilken är din åsikt om följande förslag?'. Frågan ingick i edition 2. ¹Låg = grundskola eller motsvarande, Medellåg = gymnasium eller motsvarande, Medelhög = eftergymnasial utbildning ej högskola/universitet eller högskola/universitet kortare än 3 år, Hög = högskola/universitet minst 3 år. ²Frågan lyder: 'Man talar ibland om att politiska åsikter kan placeras in på en vänster–högerskala. Var någonstans skulle du placera dig själv på en sådan skala?'. ³Inte intresserad avser dem som svarat 'inte särskilt' eller 'inte alls intresserad' av politik. Procentbasen utgörs av de som besvarat respektive delfråga.

Källa: Den nationella SOM-undersökningen 2024.



Tabell 22 Åsikt om politiskt förslag: Legalisera köp av sexuella tjänster, 2024 (procent)

		Mycket bra förslag	Ganska bra förslag	Varken bra eller dåligt förslag	Ganska dåligt förslag	Mycket dåligt förslag	Summa	Antal	Andel "Bra förslag"
	<i>Samtliga</i>	4	5	13	14	64	100	1 776	9
<i>Kön</i>	Kvinna	4	3	10	11	72	100	924	7
	Man	4	7	15	16	58	100	848	11
<i>Ålder</i>	16–29 år	2	2	9	13	74	100	214	4
	30–49 år	5	6	16	11	62	100	489	11
	50–64 år	2	3	11	11	73	100	430	5
	65+ år	5	6	12	18	59	100	643	11
<i>Utbildning¹</i>	Låg	5	5	12	15	63	100	229	10
	Medellåg	5	5	13	13	64	100	498	10
	Medelhög	3	4	10	15	68	100	387	7
	Hög	2	4	13	13	68	100	599	6
<i>Boende-område</i>	Ren landsbygd	4	1	11	15	69	100	237	5
	Mindre tätort	3	5	15	14	63	100	310	8
	Stad/större tätort	4	5	13	14	64	100	847	9
	Sthlm/Gbg/Malmö	4	4	12	11	69	100	335	8
<i>Ideologisk orientering²</i>	Klart till vänster	2	4	13	9	72	100	207	6
	Något till vänster	2	2	10	15	71	100	405	4
	Varken till vä eller hö	5	4	17	14	60	100	469	9
	Något till höger	3	7	10	15	65	100	462	10
	Klart till höger	6	5	14	14	61	100	216	11
<i>Politiskt intresse³</i>	Mycket intresserad	4	3	11	14	68	100	275	7
	Ganska intresserad	3	6	12	15	64	100	809	9
	Inte intresserad	5	4	14	12	65	100	686	9

Kommentar: Frågan lyder: 'Vilken är din åsikt om följande förslag?'. Frågan ingick i edition 3. ¹Låg = grundskola eller motsvarande, Medellåg = gymnasium eller motsvarande, Medelhög = eftergymnasial utbildning ej högskola/universitet eller högskola/universitet kortare än 3 år, Hög = högskola/universitet minst 3 år. ²Frågan lyder: 'Man talar ibland om att politiska åsikter kan placeras in på en vänster–högerskala. Var någonstans skulle du placera dig själv på en sådan skala?'. ³Inte intresserad avser dem som svarat 'inte särskilt' eller 'inte alls intresserad' av politik. Procentbasen utgörs av de som besvarat respektive delfråga.

Källa: Den nationella SOM-undersökningen 2024.



Tabell 23 Åsikt om politiskt förslag: *Avskaffa enskilda länders vetorätt i EU, 2024 (procent)*

		Mycket bra förslag	Ganska bra förslag	Varken bra eller dåligt förslag	Ganska dåligt förslag	Mycket dåligt förslag	Summa	Antal	Andel "Bra förslag"
	<i>Samtliga</i>	21	22	40	10	7	100	1 742	43
<i>Kön</i>	Kvinna	16	19	50	9	6	100	897	35
	Man	26	26	29	11	8	100	841	52
<i>Ålder</i>	16–29 år	16	21	51	8	4	100	210	37
	30–49 år	15	22	46	10	7	100	485	37
	50–64 år	25	20	36	9	10	100	424	45
	65+ år	25	25	32	11	7	100	623	50
<i>Utbildning¹</i>	Låg	23	19	41	10	7	100	215	42
	Medellåg	23	18	41	11	7	100	490	41
	Medelhög	20	20	41	10	9	100	384	40
	Hög	21	30	34	9	6	100	592	51
<i>Boende-område</i>	Ren landsbygd	25	20	34	13	8	100	232	45
	Mindre tätort	19	22	41	10	8	100	305	41
	Stad/större tätort	21	22	41	10	6	100	831	43
	Sthlm/Gbg/Malmö	22	27	35	8	8	100	329	49
<i>Ideologisk orientering²</i>	Klart till vänster	24	28	37	8	3	100	201	52
	Något till vänster	19	23	40	12	6	100	398	42
	Varken till vä eller hö	18	19	46	9	8	100	457	37
	Något till höger	24	25	34	9	8	100	458	49
	Klart till höger	26	16	40	10	8	100	213	42
<i>Politiskt intresse³</i>	Mycket intresserad	25	30	26	12	7	100	270	55
	Ganska intresserad	24	25	36	10	5	100	793	49
	Inte intresserad	16	16	50	9	9	100	673	32

Kommentar: Frågan lyder: 'Vilken är din åsikt om följande förslag?'. Frågan ingick i edition 3. ¹Låg = grundskola eller motsvarande, Medellåg = gymnasium eller motsvarande, Medelhög = eftergymnasial utbildning ej högskola/universitet eller högskola/universitet kortare än 3 år, Hög = högskola/universitet minst 3 år. ²Frågan lyder: 'Man talar ibland om att politiska åsikter kan placeras in på en vänster–högerskala. Var någonstans skulle du placera dig själv på en sådan skala?'. ³Inte intresserad avser dem som svarat 'inte särskilt' eller 'inte alls intresserad' av politik. Procentbasen utgörs av de som besvarat respektive delfråga.

Källa: Den nationella SOM-undersökningen 2024.



Tabell 24 Åsikt om politiskt förslag: Avskaffa regionerna, 2024 (procent)

		Mycket bra förslag	Ganska bra förslag	Varken bra eller dåligt förslag	Ganska dåligt förslag	Mycket dåligt förslag	Summa	Antal	Andel "Bra förslag"
	<i>Samtliga</i>	13	17	46	15	9	100	1 745	30
<i>Kön</i>	Kvinna	11	15	49	16	9	100	902	26
	Man	15	18	44	15	8	100	839	33
<i>Ålder</i>	16–29 år	4	6	53	23	14	100	210	10
	30–49 år	11	13	51	16	9	100	487	24
	50–64 år	15	17	48	13	7	100	421	32
	65+ år	15	22	41	14	8	100	627	37
<i>Utbildning¹</i>	Låg	12	16	47	15	10	100	221	28
	Medellåg	11	14	48	16	11	100	487	25
	Medelhög	14	18	47	12	9	100	381	32
	Hög	14	18	44	18	6	100	592	32
<i>Boende-område</i>	Ren landsbygd	13	20	41	16	10	100	233	33
	Mindre tätort	14	19	43	17	7	100	307	33
	Stad/större tätort	13	16	46	16	9	100	831	29
	Sthlm/Gbg/Malmö	12	14	52	13	9	100	327	26
<i>Ideologisk orientering²</i>	Klart till vänster	10	11	51	17	11	100	195	21
	Något till vänster	9	18	44	21	8	100	402	27
	Varken till vä eller hö	11	16	50	14	9	100	459	27
	Något till höger	15	18	46	14	7	100	458	33
	Klart till höger	21	16	43	11	9	100	217	37
<i>Politiskt intresse³</i>	Mycket intresserad	19	17	39	14	11	100	272	36
	Ganska intresserad	14	20	43	16	7	100	795	34
	Inte intresserad	9	12	55	15	9	100	672	21

Kommentar: Frågan lyder: 'Vilken är din åsikt om följande förslag?'. Frågan ingick i edition 3. ¹Låg = grundskola eller motsvarande, Medellåg = gymnasium eller motsvarande, Medelhög = eftergymnasial utbildning ej högskola/universitet eller högskola/universitet kortare än 3 år, Hög = högskola/universitet minst 3 år. ²Frågan lyder: 'Man talar ibland om att politiska åsikter kan placeras in på en vänster–högerskala. Var någonstans skulle du placera dig själv på en sådan skala?'. ³Inte intresserad avser dem som svarat 'inte särskilt' eller 'inte alls intresserad' av politik. Procentbasen utgörs av de som besvarat respektive delfråga.

Källa: Den nationella SOM-undersökningen 2024.



Tabell 25 Åsikt om politiskt förslag: Legalisera surrogatmoderskap, 2024 (procent)

		Mycket bra förslag	Ganska bra förslag	Varken bra eller dåligt förslag	Ganska dåligt förslag	Mycket dåligt förslag	Summa	Antal	Andel "Bra förslag"
	<i>Samtliga</i>	7	17	42	16	18	100	1 753	24
<i>Kön</i>	Kvinna	9	19	36	16	20	100	912	28
	Man	5	15	49	16	15	100	837	20
<i>Ålder</i>	16–29 år	12	20	37	18	13	100	210	32
	30–49 år	10	20	38	14	18	100	484	30
	50–64 år	6	15	48	16	15	100	425	21
	65+ år	4	15	43	17	21	100	634	19
<i>Utbildning¹</i>	Låg	5	12	49	16	18	100	220	17
	Medellåg	7	20	48	13	12	100	495	27
	Medelhög	8	18	43	16	15	100	384	26
	Hög	7	15	36	18	24	100	592	22
<i>Boende-område</i>	Ren landsbygd	4	16	44	16	20	100	236	20
	Mindre tätort	6	20	49	16	9	100	309	26
	Stad/större tätort	8	17	41	16	18	100	834	25
	Sthlm/Gbg/Malmö	7	16	38	16	23	100	329	23
<i>Ideologisk orientering²</i>	Klart till vänster	11	16	30	16	27	100	202	27
	Något till vänster	7	17	40	17	19	100	398	24
	Varken till vä eller hö	6	13	49	16	16	100	462	19
	Något till höger	6	19	44	16	15	100	462	25
	Klart till höger	7	18	47	13	15	100	214	25
<i>Politiskt intresse³</i>	Mycket intresserad	9	13	31	19	28	100	273	22
	Ganska intresserad	6	17	42	18	17	100	802	23
	Inte intresserad	8	18	48	12	14	100	672	26

Kommentar: Frågan lyder: 'Vilken är din åsikt om följande förslag?'. Frågan ingick i edition 3. ¹Låg = grundskola eller motsvarande, Medellåg = gymnasium eller motsvarande, Medelhög = eftergymnasial utbildning ej högskola/universitet eller högskola/universitet kortare än 3 år, Hög = högskola/universitet minst 3 år. ²Frågan lyder: 'Man talar ibland om att politiska åsikter kan placeras in på en vänster–högerskala. Var någonstans skulle du placera dig själv på en sådan skala?'. ³Inte intresserad avser dem som svarat 'inte särskilt' eller 'inte alls intresserad' av politik. Procentbasen utgörs av de som besvarat respektive delfråga.

Källa: Den nationella SOM-undersökningen 2024.



Tabell 26 Åsikt om politiskt förslag: *Endast myndiga personer ska kunna ändra sitt juridiska kön, 2024 (procent)*

		Mycket bra förslag	Ganska bra förslag	Varken bra eller dåligt förslag	Ganska dåligt förslag	Mycket dåligt förslag	Summa	Antal	Andel "Bra förslag"
	<i>Samtliga</i>	46	27	18	5	4	100	1 778	73
<i>Kön</i>	Kvinna	42	28	19	7	4	100	925	70
	Man	50	27	17	3	3	100	849	77
<i>Ålder</i>	16–29 år	39	24	20	11	6	100	214	63
	30–49 år	47	24	20	5	4	100	490	71
	50–64 år	47	31	16	3	3	100	431	78
	65+ år	47	29	16	4	4	100	643	76
<i>Utbildning¹</i>	Låg	46	23	18	6	7	100	227	69
	Medellåg	47	29	17	4	3	100	499	76
	Medelhög	46	28	17	5	4	100	390	74
	Hög	46	28	19	5	2	100	600	74
<i>Boende-område</i>	Ren landsbygd	46	32	15	4	3	100	239	78
	Mindre tätort	44	32	17	4	3	100	310	76
	Stad/större tätort	46	26	19	5	4	100	847	72
	Sthlm/Gbg/Malmö	48	25	18	5	4	100	336	73
<i>Ideologisk orientering²</i>	Klart till vänster	29	23	26	13	9	100	208	52
	Något till vänster	37	35	20	6	2	100	403	72
	Varken till vä eller hö	42	25	24	4	5	100	468	67
	Något till höger	55	32	9	2	2	100	466	87
	Klart till höger	70	15	11	2	2	100	215	85
<i>Politiskt intresse³</i>	Mycket intresserad	52	22	16	7	3	100	273	74
	Ganska intresserad	49	30	15	4	2	100	807	79
	Inte intresserad	41	27	22	5	5	100	692	68

Kommentar: Frågan lyder: 'Vilken är din åsikt om följande förslag?'. Frågan ingick i edition 3. ¹Låg = grundskola eller motsvarande, Medellåg = gymnasium eller motsvarande, Medelhög = eftergymnasial utbildning ej högskola/universitet eller högskola/universitet kortare än 3 år, Hög = högskola/universitet minst 3 år. ²Frågan lyder: 'Man talar ibland om att politiska åsikter kan placeras in på en vänster-högerskala. Var någonstans skulle du placera dig själv på en sådan skala?'. ³Inte intresserad avser dem som svarat 'inte särskilt' eller 'inte alls intresserad' av politik. Procentbasen utgörs av de som besvarat respektive delfråga.

Källa: Den nationella SOM-undersökningen 2024.



Tabell 27 Åsikt om politiskt förslag: *Minska den offentliga sektorn, 2024*
(procent)

		Mycket bra förslag	Ganska bra förslag	Varken bra eller dåligt förslag	Ganska dåligt förslag	Mycket dåligt förslag	Summa	Antal	Andel "Bra förslag"
	<i>Samtliga</i>	6	12	30	26	26	100	1 626	18
<i>Kön</i>	Kvinna	4	10	31	26	29	100	846	14
	Man	8	14	30	26	22	100	775	22
<i>Ålder</i>	16–29 år	2	9	39	29	21	100	212	11
	30–49 år	4	9	32	24	31	100	442	13
	50–64 år	6	11	23	28	32	100	420	17
	65+ år	9	15	32	24	20	100	552	24
<i>Utbildning¹</i>	Låg	8	14	36	22	20	100	196	22
	Medellåg	5	10	37	27	21	100	430	15
	Medelhög	5	12	31	25	27	100	357	17
	Hög	6	12	23	27	32	100	575	18
<i>Boende- område</i>	Ren landsbygd	4	14	26	27	29	100	212	18
	Mindre tätort	7	11	36	23	23	100	306	18
	Stad/större tätort	5	12	31	25	27	100	790	17
	Sthlm/Gbg/Malmö	8	9	27	29	27	100	261	17
<i>Ideologisk orientering²</i>	Klart till vänster	5	4	13	18	60	100	217	9
	Något till vänster	2	6	22	37	33	100	374	8
	Varken till vä eller hö	4	10	42	24	20	100	438	14
	Något till höger	5	20	36	26	13	100	378	25
	Klart till höger	19	19	34	16	12	100	190	38
<i>Politiskt intresse³</i>	Mycket intresserad	12	14	19	19	36	100	279	26
	Ganska intresserad	5	12	28	28	27	100	723	17
	Inte intresserad	4	10	40	25	21	100	612	14

Kommentar: Frågan lyder: 'Vilken är din åsikt om följande förslag?'. Frågan ingick i edition 4. ¹Låg = grundskola eller motsvarande, Medellåg = gymnasium eller motsvarande, Medelhög = eftergymnasial utbildning ej högskola/universitet eller högskola/universitet kortare än 3 år, Hög = högskola/universitet minst 3 år. ²Frågan lyder: 'Man talar ibland om att politiska åsikter kan placeras in på en vänster–högerskala. Var någonstans skulle du placera dig själv på en sådan skala?'. ³Inte intresserad avser dem som svarat 'inte särskilt' eller 'inte alls intresserad' av politik. Procentbasen utgörs av de som besvarat respektive delfråga.

Källa: Den nationella SOM-undersökningen 2024.



Tabell 28 Åsikt om politiskt förslag: *Låta staten överta ansvaret för skolan från kommunerna, 2024 (procent)*

		Mycket bra förslag	Ganska bra förslag	Varken bra eller dåligt förslag	Ganska dåligt förslag	Mycket dåligt förslag	Summa	Antal	Andel "Bra förslag"
	<i>Samtliga</i>	35	27	26	9	3	100	1 659	62
<i>Kön</i>	Kvinna	33	27	26	11	3	100	864	60
	Man	36	27	26	8	3	100	791	63
<i>Ålder</i>	16–29 år	12	22	41	20	5	100	213	34
	30–49 år	27	25	33	11	4	100	439	52
	50–64 år	42	28	21	7	2	100	425	70
	65+ år	42	30	18	7	3	100	582	72
<i>Utbildning¹</i>	Låg	36	30	22	10	2	100	208	66
	Medellåg	30	25	29	11	5	100	439	55
	Medelhög	35	28	27	8	2	100	371	63
	Hög	38	26	25	8	3	100	573	64
<i>Boende-område</i>	Ren landsbygd	41	25	22	10	2	100	221	66
	Mindre tätort	29	25	30	12	4	100	313	54
	Stad/större tätort	34	29	26	8	3	100	805	63
	Sthlm/Gbg/Malmö	38	28	24	6	4	100	263	66
<i>Ideologisk orientering²</i>	Klart till vänster	47	21	20	9	3	100	220	68
	Något till vänster	35	28	25	10	2	100	375	63
	Varken till vä eller hö	29	26	30	11	4	100	450	55
	Något till höger	32	33	24	8	3	100	386	65
	Klart till höger	34	24	27	9	6	100	196	58
<i>Politiskt intresse³</i>	Mycket intresserad	51	20	20	5	4	100	283	71
	Ganska intresserad	36	29	23	9	3	100	741	65
	Inte intresserad	24	27	34	12	3	100	622	51

Kommentar: Frågan lyder: 'Vilken är din åsikt om följande förslag?'. Frågan ingick i edition 4. ¹Låg = grundskola eller motsvarande, Medellåg = gymnasium eller motsvarande, Medelhög = eftergymnasial utbildning ej högskola/universitet eller högskola/universitet kortare än 3 år, Hög = högskola/universitet minst 3 år. ²Frågan lyder: 'Man talar ibland om att politiska åsikter kan placeras in på en vänster–högerskala. Var någonstans skulle du placera dig själv på en sådan skala?'. ³Inte intresserad avser dem som svarat 'inte särskilt' eller 'inte alls intresserad' av politik. Procentbasen utgörs av de som besvarat respektive delfråga.

Källa: Den nationella SOM-undersökningen 2024.



Tabell 29 Åsikt om politiskt förslag: *Pausa utvecklingen av AI, 2024* (procent)

		Mycket bra förslag	Ganska bra förslag	Varken bra eller dåligt förslag	Ganska dåligt förslag	Mycket dåligt förslag	Summa	Antal	Andel "Bra förslag"
	<i>Samtliga</i>	15	18	38	19	10	100	1 640	33
<i>Kön</i>	Kvinna	16	19	42	16	7	100	857	35
	Man	13	16	34	23	14	100	779	29
<i>Ålder</i>	16–29 år	10	18	34	24	14	100	217	28
	30–49 år	12	16	34	26	12	100	439	28
	50–64 år	15	16	37	18	14	100	421	31
	65+ år	19	21	42	13	5	100	563	40
<i>Utbildning¹</i>	Låg	25	24	37	8	6	100	202	49
	Medellåg	18	22	34	16	10	100	437	40
	Medelhög	15	19	41	18	7	100	366	34
	Hög	9	11	41	25	14	100	574	20
<i>Boende-område</i>	Ren landsbygd	17	19	37	19	8	100	220	36
	Mindre tätort	15	23	41	14	7	100	307	38
	Stad/större tätort	16	17	36	20	11	100	802	33
	Sthlm/Gbg/Malmö	10	15	39	23	13	100	261	25
<i>Ideologisk orientering²</i>	Klart till vänster	17	14	38	21	10	100	218	31
	Något till vänster	13	18	42	21	6	100	372	31
	Varken till vä eller hö	17	20	40	15	8	100	445	37
	Något till höger	11	17	37	23	12	100	378	28
	Klart till höger	19	17	29	17	18	100	199	36
<i>Politiskt intresse³</i>	Mycket intresserad	13	10	39	21	17	100	281	23
	Ganska intresserad	14	18	39	20	9	100	732	32
	Inte intresserad	17	21	35	18	9	100	612	38

Kommentar: Frågan lyder: 'Vilken är din åsikt om följande förslag?'. Frågan ingick i edition 4. ¹Låg = grundskola eller motsvarande, Medellåg = gymnasium eller motsvarande, Medelhög = eftergymnasial utbildning ej högskola/universitet eller högskola/universitet kortare än 3 år, Hög = högskola/universitet minst 3 år. ²Frågan lyder: 'Man talar ibland om att politiska åsikter kan placeras in på en vänster-högerskala. Var någonstans skulle du placera dig själv på en sådan skala?'. ³Inte intresserad avser dem som svarat 'inte särskilt' eller 'inte alls intresserad' av politik. Procentbasen utgörs av de som besvarat respektive delfråga.

Källa: Den nationella SOM-undersökningen 2024.



Tabell 30 Åsikt om politiskt förslag: Tillåta Ukraina att bli medlem i EU, 2024 (procent)

		Mycket bra förslag	Ganska bra förslag	Varken bra eller dåligt förslag	Ganska dåligt förslag	Mycket dåligt förslag	Summa	Antal	Andel "Bra förslag"
	<i>Samtliga</i>	30	26	30	8	6	100	1 655	56
<i>Kön</i>	Kvinna	29	27	32	7	5	100	862	56
	Man	30	26	27	10	7	100	789	56
<i>Ålder</i>	16–29 år	26	23	37	9	5	100	216	49
	30–49 år	24	26	31	11	8	100	439	50
	50–64 år	28	26	29	9	8	100	425	54
	65+ år	35	29	26	6	4	100	575	64
<i>Utbildning¹</i>	Låg	39	23	26	5	7	100	207	62
	Medellåg	29	27	32	6	6	100	444	56
	Medelhög	32	26	28	8	6	100	367	58
	Hög	25	28	30	11	6	100	572	53
<i>Boende-område</i>	Ren landsbygd	33	25	25	10	7	100	219	58
	Mindre tätort	28	29	29	8	6	100	315	57
	Stad/större tätort	31	26	30	8	5	100	801	57
	Sthlm/Gbg/Malmö	26	27	31	8	8	100	265	53
<i>Ideologisk orientering²</i>	Klart till vänster	40	27	23	6	4	100	220	67
	Något till vänster	29	32	29	7	3	100	378	61
	Varken till vä eller hö	26	22	37	8	7	100	448	48
	Något till höger	29	28	28	10	5	100	377	57
	Klart till höger	31	21	22	12	14	100	200	52
<i>Politiskt intresse³</i>	Mycket intresserad	34	29	21	9	7	100	284	63
	Ganska intresserad	33	26	27	9	5	100	737	59
	Inte intresserad	24	26	35	7	8	100	622	50

Kommentar: Frågan lyder: 'Vilken är din åsikt om följande förslag?'. Frågan ingick i edition 4. ¹Låg = grundskola eller motsvarande, Medellåg = gymnasium eller motsvarande, Medelhög = eftergymnasial utbildning ej högskola/universitet eller högskola/universitet kortare än 3 år, Hög = högskola/universitet minst 3 år. ²Frågan lyder: 'Man talar ibland om att politiska åsikter kan placeras in på en vänster–högerskala. Var någonstans skulle du placera dig själv på en sådan skala?'. ³Inte intresserad avser dem som svarat 'inte särskilt' eller 'inte alls intresserad' av politik. Procentbasen utgörs av de som besvarat respektive delfråga.

Källa: Den nationella SOM-undersökningen 2024.



Tabell 31 Åsikt om politiskt förslag: *Förbjuda företag med vinstsyfte att driva skolor, 2024 (procent)*

		Mycket bra förslag	Ganska bra förslag	Varken bra eller dåligt förslag	Ganska dåligt förslag	Mycket dåligt förslag	Summa	Antal	Andel "Bra förslag"
	<i>Samtliga</i>	55	19	13	8	5	100	1 672	74
<i>Kön</i>	Kvinna	56	19	13	7	5	100	876	75
	Man	51	20	14	9	6	100	792	71
<i>Ålder</i>	16–29 år	33	29	19	13	6	100	216	62
	30–49 år	54	19	16	6	5	100	444	73
	50–64 år	54	20	12	10	4	100	424	74
	65+ år	61	16	11	6	6	100	588	77
<i>Utbildning¹</i>	Låg	56	16	12	5	11	100	207	72
	Medellåg	51	21	15	8	5	100	445	72
	Medelhög	58	18	12	9	3	100	371	76
	Hög	55	20	13	8	4	100	583	75
<i>Boende-område</i>	Ren landsbygd	53	16	14	10	7	100	223	69
	Mindre tätort	54	19	14	8	5	100	316	73
	Stad/större tätort	54	21	12	8	5	100	812	75
	Sthlm/Gbg/Malmö	55	17	17	7	4	100	266	72
<i>Ideologisk orientering²</i>	Klart till vänster	84	11	1	2	2	100	220	95
	Något till vänster	67	18	9	2	4	100	380	85
	Varken till vä eller hö	50	20	16	8	6	100	455	70
	Något till höger	40	26	18	12	4	100	385	66
	Klart till höger	33	15	20	21	11	100	201	48
<i>Politiskt intresse³</i>	Mycket intresserad	59	13	15	8	5	100	285	72
	Ganska intresserad	58	19	11	7	5	100	746	77
	Inte intresserad	47	22	16	9	6	100	628	69

Kommentar: Frågan lyder: 'Vilken är din åsikt om följande förslag?'. Frågan ingick i edition 4. ¹Låg = grundskola eller motsvarande, Medellåg = gymnasium eller motsvarande, Medelhög = eftergymnasial utbildning ej högskola/universitet eller högskola/universitet kortare än 3 år, Hög = högskola/universitet minst 3 år. ²Frågan lyder: 'Man talar ibland om att politiska åsikter kan placeras in på en vänster–högerskala. Var någonstans skulle du placera dig själv på en sådan skala?'. ³Inte intresserad avser dem som svarat 'inte särskilt' eller 'inte alls intresserad' av politik. Procentbasen utgörs av de som besvarat respektive delfråga.

Källa: Den nationella SOM-undersökningen 2024.



Tabell 32 Åsikt om politiskt förslag: *Begränsa det fria skolvalet, 2024*
(procent)

		Mycket bra förslag	Ganska bra förslag	Varken bra eller dåligt förslag	Ganska dåligt förslag	Mycket dåligt förslag	Summa	Antal	Andel "Bra förslag"
	<i>Samtliga</i>	15	21	33	18	13	100	1 650	36
<i>Kön</i>	Kvinna	16	22	34	17	11	100	864	38
	Man	15	20	32	19	14	100	782	35
<i>Ålder</i>	16–29 år	4	10	28	28	30	100	211	14
	30–49 år	12	19	35	18	16	100	442	31
	50–64 år	17	21	33	20	9	100	425	38
	65+ år	21	26	34	12	7	100	572	47
<i>Utbildning¹</i>	Låg	19	30	31	10	10	100	204	49
	Medellåg	15	14	34	20	17	100	435	29
	Medelhög	12	20	37	18	13	100	368	32
	Hög	17	24	29	19	11	100	579	41
<i>Boende-område</i>	Ren landsbygd	20	21	30	14	15	100	218	41
	Mindre tätort	11	19	40	17	13	100	316	30
	Stad/större tätort	15	22	32	19	12	100	796	37
	Sthlm/Gbg/Malmö	18	23	30	16	13	100	269	41
<i>Ideologisk orientering²</i>	Klart till vänster	32	21	27	10	10	100	220	53
	Något till vänster	19	29	29	15	8	100	376	48
	Varken till vä eller hö	12	21	43	16	8	100	443	33
	Något till höger	9	18	31	25	17	100	385	27
	Klart till höger	11	13	27	22	27	100	195	24
<i>Politiskt intresse³</i>	Mycket intresserad	22	19	26	16	17	100	280	41
	Ganska intresserad	16	24	32	18	10	100	736	40
	Inte intresserad	11	19	37	19	14	100	622	30

Kommentar: Frågan lyder: 'Vilken är din åsikt om följande förslag?'. Frågan ingick i edition 4. ¹Låg = grundskola eller motsvarande, Medellåg = gymnasium eller motsvarande, Medelhög = eftergymnasial utbildning ej högskola/universitet eller högskola/universitet kortare än 3 år, Hög = högskola/universitet minst 3 år. ²Frågan lyder: 'Man talar ibland om att politiska åsikter kan placeras in på en vänster–högerskala. Var någonstans skulle du placera dig själv på en sådan skala?'. ³Inte intresserad avser dem som svarat 'inte särskilt' eller 'inte alls intresserad' av politik. Procentbasen utgörs av de som besvarat respektive delfråga.

Källa: Den nationella SOM-undersökningen 2024.



Tabell 33 Åsikt om politiskt förslag: *Införa en basinkomst (medborgarlön) för alla medborgare, 2024 (procent)*

		Mycket bra förslag	Ganska bra förslag	Varken bra eller dåligt förslag	Ganska dåligt förslag	Mycket dåligt förslag	Summa	Antal	Andel "Bra förslag"
	<i>Samtliga</i>	12	14	28	20	26	100	1 657	26
<i>Kön</i>	Kvinna	14	15	30	18	23	100	865	29
	Man	9	14	26	22	29	100	788	23
<i>Ålder</i>	16–29 år	15	19	25	21	20	100	214	34
	30–49 år	16	17	25	17	25	100	440	33
	50–64 år	11	13	29	19	28	100	423	24
	65+ år	8	11	31	22	28	100	580	19
<i>Utbildning¹</i>	Låg	14	13	34	18	21	100	205	27
	Medellåg	11	13	28	20	28	100	440	24
	Medelhög	10	14	30	19	27	100	370	24
	Hög	12	14	26	20	28	100	578	26
<i>Boende-område</i>	Ren landsbygd	14	13	23	21	29	100	219	27
	Mindre tätort	11	12	28	21	28	100	317	23
	Stad/större tätort	10	14	30	20	26	100	801	24
	Sthlm/Gbg/Malmö	15	17	26	17	25	100	265	32
<i>Ideologisk orientering²</i>	Klart till vänster	33	19	29	12	7	100	221	52
	Något till vänster	9	22	33	19	17	100	373	31
	Varken till vä eller hö	11	14	36	18	21	100	448	25
	Något till höger	5	10	22	26	37	100	383	15
	Klart till höger	9	2	13	20	56	100	201	11
<i>Politiskt intresse³</i>	Mycket intresserad	15	13	21	18	33	100	283	28
	Ganska intresserad	9	13	30	20	28	100	738	22
	Inte intresserad	13	16	30	20	21	100	624	29

Kommentar: Frågan lyder: 'Vilken är din åsikt om följande förslag?'. Frågan ingick i edition 4. ¹Låg = grundskola eller motsvarande, Medellåg = gymnasium eller motsvarande, Medelhög = eftergymnasial utbildning ej högskola/universitet eller högskola/universitet kortare än 3 år, Hög = högskola/universitet minst 3 år. ²Frågan lyder: 'Man talar ibland om att politiska åsikter kan placeras in på en vänster–högerskala. Var någonstans skulle du placera dig själv på en sådan skala?'. ³Inte intresserad avser dem som svarat 'inte särskilt' eller 'inte alls intresserad' av politik. Procentbasen utgörs av de som besvarat respektive delfråga.

Källa: Den nationella SOM-undersökningen 2024.

Tabell 34 Åsikt om politiskt förslag: Höja skatterna, 2024 (procent)

		Mycket bra förslag	Ganska bra förslag	Varken bra eller dåligt förslag	Ganska dåligt förslag	Mycket dåligt förslag	Summa	Antal	Andel "Bra förslag"
	<i>Samtliga</i>	5	16	28	27	24	100	1 752	21
<i>Kön</i>	Kvinna	5	17	28	27	23	100	894	22
	Man	5	14	28	27	26	100	854	19
<i>Ålder</i>	16–29 år	7	13	28	24	28	100	225	20
	30–49 år	8	17	24	24	27	100	508	25
	50–64 år	4	18	25	30	23	100	448	22
	65+ år	3	13	34	29	21	100	571	16
<i>Utbildning¹</i>	Låg	1	7	35	30	27	100	231	8
	Medellåg	4	12	27	28	29	100	469	16
	Medelhög	5	17	28	27	23	100	384	22
	Hög	8	21	26	25	20	100	594	29
<i>Boende-område</i>	Ren landsbygd	3	10	31	26	30	100	230	13
	Mindre tätort	4	14	26	30	26	100	361	18
	Stad/större tätort	4	17	29	25	25	100	769	21
	Sthlm/Gbg/Malmö	9	20	27	26	18	100	323	29
<i>Ideologisk orientering²</i>	Klart till vänster	26	29	25	7	13	100	208	55
	Något till vänster	6	32	33	19	10	100	389	38
	Varken till vä eller hö	2	11	34	30	23	100	491	13
	Något till höger	0	5	27	42	26	100	432	5
	Klart till höger	0	2	11	27	60	100	203	2
<i>Politiskt intresse³</i>	Mycket intresserad	13	20	21	19	27	100	311	33
	Ganska intresserad	5	18	28	29	20	100	792	23
	Inte intresserad	2	11	31	28	28	100	643	13

Kommentar: Frågan lyder: 'Vilken är din åsikt om följande förslag?'. Frågan ingick i edition 5. ¹Låg = grundskola eller motsvarande, Medellåg = gymnasium eller motsvarande, Medelhög = eftergymnasial utbildning ej högskola/universitet eller högskola/universitet kortare än 3 år, Hög = högskola/universitet minst 3 år. ²Frågan lyder: 'Man talar ibland om att politiska åsikter kan placeras in på en vänster–högerskala. Var någonstans skulle du placera dig själv på en sådan skala?'. ³Inte intresserad avser dem som svarat 'inte särskilt' eller 'inte alls intresserad' av politik. Procentbasen utgörs av de som besvarat respektive delfråga.

Källa: Den nationella SOM-undersökningen 2024.



Tabell 35 Åsikt om politiskt förslag: EU bör ha en gemensam finanspolitik, 2024 (procent)

		Mycket bra förslag	Ganska bra förslag	Varken bra eller dåligt förslag	Ganska dåligt förslag	Mycket dåligt förslag	Summa	Antal	Andel "Bra förslag"
	<i>Samtliga</i>	3	13	38	28	18	100	1 715	16
<i>Kön</i>	Kvinna	3	9	43	27	18	100	869	12
	Man	4	16	32	29	19	100	842	20
<i>Ålder</i>	16–29 år	4	10	48	20	18	100	221	14
	30–49 år	3	11	39	27	20	100	492	14
	50–64 år	2	12	38	31	17	100	444	14
	65+ år	3	15	34	29	19	100	558	18
<i>Utbildning¹</i>	Låg	3	16	39	24	18	100	218	19
	Medellåg	3	11	36	29	21	100	461	14
	Medelhög	3	12	39	27	19	100	384	15
	Hög	3	12	38	31	16	100	589	15
<i>Boende-område</i>	Ren landsbygd	4	7	37	29	23	100	227	11
	Mindre tätort	3	13	37	29	18	100	355	16
	Stad/större tätort	3	13	38	28	18	100	760	16
	Sthlm/Gbg/Malmö	3	12	39	27	19	100	315	15
<i>Ideologisk orientering²</i>	Klart till vänster	6	13	36	23	22	100	200	19
	Något till vänster	3	13	39	31	14	100	388	16
	Varken till vä eller hö	2	14	42	28	14	100	483	16
	Något till höger	2	13	38	28	19	100	418	15
	Klart till höger	3	6	32	25	34	100	202	9
<i>Politiskt intresse³</i>	Mycket intresserad	4	15	28	27	26	100	314	19
	Ganska intresserad	3	13	37	31	16	100	777	16
	Inte intresserad	3	11	45	24	17	100	618	14

Kommentar: Frågan lyder: 'Vilken är din åsikt om följande förslag?'. Frågan ingick i edition 5. ¹Låg = grundskola eller motsvarande, Medellåg = gymnasium eller motsvarande, Medelhög = eftergymnasial utbildning ej högskola/universitet eller högskola/universitet kortare än 3 år, Hög = högskola/universitet minst 3 år. ²Frågan lyder: 'Man talar ibland om att politiska åsikter kan placeras in på en vänster–högerskala. Var någonstans skulle du placera dig själv på en sådan skala?'. ³Inte intresserad avser dem som svarat 'inte särskilt' eller 'inte alls intresserad' av politik. Procentbasen utgörs av de som besvarat respektive delfråga.

Källa: Den nationella SOM-undersökningen 2024.



Tabell 36 Åsikt om politiskt förslag: *Införa mycket hårdare fängelsestraff, 2024 (procent)*

		Mycket bra förslag	Ganska bra förslag	Varken bra eller dåligt förslag	Ganska dåligt förslag	Mycket dåligt förslag	Summa	Antal	Andel "Bra förslag"
	<i>Samtliga</i>	36	30	18	10	6	100	1 749	66
<i>Kön</i>	Kvinna	36	31	18	10	5	100	891	67
	Man	37	29	18	10	6	100	854	66
<i>Ålder</i>	16–29 år	42	24	18	8	8	100	223	66
	30–49 år	36	27	18	12	7	100	498	63
	50–64 år	38	32	16	9	5	100	448	70
	65+ år	33	33	20	10	4	100	580	66
<i>Utbildning¹</i>	Låg	45	32	15	6	2	100	231	77
	Medellåg	49	29	14	6	2	100	472	78
	Medelhög	35	31	20	9	5	100	385	66
	Hög	24	29	21	16	10	100	597	53
<i>Boende-område</i>	Ren landsbygd	44	28	18	8	2	100	231	72
	Mindre tätort	42	31	17	7	3	100	361	73
	Stad/större tätort	36	30	18	10	6	100	773	66
	Sthlm/Gbg/Malmö	29	28	18	15	10	100	323	57
<i>Ideologisk orientering²</i>	Klart till vänster	14	22	18	21	25	100	206	36
	Något till vänster	21	29	25	19	6	100	389	50
	Varken till vä eller hö	38	33	21	6	2	100	494	71
	Något till höger	40	36	17	6	1	100	428	76
	Klart till höger	71	21	5	2	1	100	204	92
<i>Politiskt intresse³</i>	Mycket intresserad	31	24	19	14	12	100	317	55
	Ganska intresserad	31	32	21	11	5	100	797	63
	Inte intresserad	46	30	15	6	3	100	629	76

Kommentar: Frågan lyder: 'Vilken är din åsikt om följande förslag?'. Frågan ingick i edition 5. ¹Låg = grundskola eller motsvarande, Medellåg = gymnasium eller motsvarande, Medelhög = eftergymnasial utbildning ej högskola/universitet eller högskola/universitet kortare än 3 år, Hög = högskola/universitet minst 3 år. ²Frågan lyder: 'Man talar ibland om att politiska åsikter kan placeras in på en vänster–högerskala. Var någonstans skulle du placera dig själv på en sådan skala?'. ³Inte intresserad avser dem som svarat 'inte särskilt' eller 'inte alls intresserad' av politik. Procentbasen utgörs av de som besvarat respektive delfråga.

Källa: Den nationella SOM-undersökningen 2024.



Tabell 37 Åsikt om politiskt förslag: *Satsa på ett mångkulturellt samhälle, 2024 (procent)*

		Mycket bra förslag	Ganska bra förslag	Varken bra eller dåligt förslag	Ganska dåligt förslag	Mycket dåligt förslag	Summa	Antal	Andel "Bra förslag"
	<i>Samtliga</i>	16	30	28	13	13	100	1 732	46
<i>Kön</i>	Kvinna	19	35	28	11	7	100	874	54
	Man	12	24	30	16	18	100	854	36
<i>Ålder</i>	16–29 år	21	30	26	10	13	100	223	51
	30–49 år	18	28	27	14	13	100	495	46
	50–64 år	18	30	25	12	15	100	444	48
	65+ år	9	31	34	15	11	100	570	40
<i>Utbildning¹</i>	Låg	8	24	31	19	18	100	226	32
	Medellåg	12	24	29	18	17	100	470	36
	Medelhög	17	30	29	11	13	100	385	47
	Hög	21	36	26	9	8	100	590	57
<i>Boende-område</i>	Ren landsbygd	15	27	25	15	18	100	232	42
	Mindre tätort	14	26	31	16	13	100	360	40
	Stad/större tätort	14	32	28	13	13	100	764	46
	Sthlm/Gbg/Malmö	22	32	27	11	8	100	317	54
<i>Ideologisk orientering²</i>	Klart till vänster	42	36	16	4	2	100	199	78
	Något till vänster	22	43	25	8	2	100	390	65
	Varken till vä eller hö	12	30	34	13	11	100	489	42
	Något till höger	7	25	35	20	13	100	425	32
	Klart till höger	3	8	21	19	49	100	203	11
<i>Politiskt intresse³</i>	Mycket intresserad	21	26	20	12	21	100	313	47
	Ganska intresserad	15	33	27	14	11	100	788	48
	Inte intresserad	14	27	34	14	11	100	625	41

Kommentar: Frågan lyder: 'Vilken är din åsikt om följande förslag?'. Frågan ingick i edition 5. ¹Låg = grundskola eller motsvarande, Medellåg = gymnasium eller motsvarande, Medelhög = eftergymnasial utbildning ej högskola/universitet eller högskola/universitet kortare än 3 år, Hög = högskola/universitet minst 3 år. ²Frågan lyder: 'Man talar ibland om att politiska åsikter kan placeras in på en vänster–högerskala. Var någonstans skulle du placera dig själv på en sådan skala?'. ³Inte intresserad avser dem som svarat 'inte särskilt' eller 'inte alls intresserad' av politik. Procentbasen utgörs av de som besvarat respektive delfråga.

Källa: Den nationella SOM-undersökningen 2024.



Tabell 38 Åsikt om politiskt förslag: *Minska biståndet till utvecklingsländerna, 2024 (procent)*

		Mycket bra förslag	Ganska bra förslag	Varken bra eller dåligt förslag	Ganska dåligt förslag	Mycket dåligt förslag	Summa	Antal	Andel "Bra förslag"
	<i>Samtliga</i>	12	16	33	26	13	100	1 737	28
<i>Kön</i>	Kvinna	9	13	34	30	14	100	880	22
	Man	15	19	33	22	11	100	853	34
<i>Ålder</i>	16–29 år	9	14	40	26	11	100	223	23
	30–49 år	13	16	30	24	17	100	494	29
	50–64 år	16	17	26	29	12	100	444	33
	65+ år	10	16	37	26	11	100	576	26
<i>Utbildning¹</i>	Låg	15	13	43	22	7	100	228	28
	Medellåg	16	20	36	21	7	100	469	36
	Medelhög	11	18	33	27	11	100	385	29
	Hög	8	12	28	30	22	100	596	20
<i>Boende-område</i>	Ren landsbygd	16	17	34	20	13	100	232	33
	Mindre tätort	14	18	34	24	10	100	357	32
	Stad/större tätort	11	15	35	27	12	100	773	26
	Sthlm/Gbg/Malmö	10	14	27	30	19	100	318	24
<i>Ideologisk orientering²</i>	Klart till vänster	5	5	17	30	43	100	203	10
	Något till vänster	3	8	31	40	18	100	392	11
	Varken till vä eller hö	10	15	42	26	7	100	489	25
	Något till höger	12	25	38	19	6	100	425	37
	Klart till höger	40	24	21	11	4	100	201	64
<i>Politiskt intresse³</i>	Mycket intresserad	14	15	18	29	24	100	314	29
	Ganska intresserad	11	16	33	28	12	100	791	27
	Inte intresserad	12	16	42	22	8	100	626	28

Kommentar: Frågan lyder: 'Vilken är din åsikt om följande förslag?'. Frågan ingick i edition 5. ¹Låg = grundskola eller motsvarande, Medellåg = gymnasium eller motsvarande, Medelhög = eftergymnasial utbildning ej högskola/universitet eller högskola/universitet kortare än 3 år, Hög = högskola/universitet minst 3 år. ²Frågan lyder: 'Man talar ibland om att politiska åsikter kan placeras in på en vänster–högerskala. Var någonstans skulle du placera dig själv på en sådan skala?'. ³Inte intresserad avser dem som svarat 'inte särskilt' eller 'inte alls intresserad' av politik. Procentbasen utgörs av de som besvarat respektive delfråga.

Källa: Den nationella SOM-undersökningen 2024.



Tabell 39 Åsikt om politiskt förslag: *Höja koldioxidskatten på bensin och diesel, 2024 (procent)*

		Mycket bra förslag	Ganska bra förslag	Varken bra eller dåligt förslag	Ganska dåligt förslag	Mycket dåligt förslag	Summa	Antal	Andel "Bra förslag"
	<i>Samtliga</i>	11	19	23	24	23	100	1 731	30
<i>Kön</i>	Kvinna	11	22	26	24	17	100	875	33
	Man	11	17	19	24	29	100	852	28
<i>Ålder</i>	16–29 år	11	20	21	25	23	100	221	31
	30–49 år	16	20	23	17	24	100	494	36
	50–64 år	10	21	19	26	24	100	447	31
	65+ år	7	17	26	28	22	100	569	24
<i>Utbildning¹</i>	Låg	3	10	28	30	29	100	229	13
	Medellåg	6	12	22	26	34	100	466	18
	Medelhög	8	19	22	28	23	100	385	27
	Hög	19	27	22	18	14	100	592	46
<i>Boende-område</i>	Ren landsbygd	5	11	20	26	38	100	231	16
	Mindre tätort	6	16	20	28	30	100	358	22
	Stad/större tätort	11	19	25	24	21	100	769	30
	Sthlm/Gbg/Malmö	20	29	22	17	12	100	315	49
<i>Ideologisk orientering²</i>	Klart till vänster	35	27	20	11	7	100	201	62
	Något till vänster	16	29	23	23	9	100	391	45
	Varken till vä eller hö	6	18	26	24	26	100	488	24
	Något till höger	4	15	25	31	25	100	425	19
	Klart till höger	1	5	12	23	59	100	201	6
<i>Politiskt intresse³</i>	Mycket intresserad	23	23	17	16	21	100	311	46
	Ganska intresserad	10	22	23	25	20	100	786	32
	Inte intresserad	6	14	25	27	28	100	628	20

Kommentar: Frågan lyder: 'Vilken är din åsikt om följande förslag?'. Frågan ingick i edition 5. ¹Låg = grundskola eller motsvarande, Medellåg = gymnasium eller motsvarande, Medelhög = eftergymnasial utbildning ej högskola/universitet eller högskola/universitet kortare än 3 år, Hög = högskola/universitet minst 3 år. ²Frågan lyder: 'Man talar ibland om att politiska åsikter kan placeras in på en vänster–högerskala. Var någonstans skulle du placera dig själv på en sådan skala?'. ³Inte intresserad avser dem som svarat 'inte särskilt' eller 'inte alls intresserad' av politik. Procentbasen utgörs av de som besvarat respektive delfråga.

Källa: Den nationella SOM-undersökningen 2024.



Tabell 40 Åsikt om politiskt förslag: *Öka incitamenten för återvandring, 2024* (procent)

		Mycket bra förslag	Ganska bra förslag	Varken bra eller dåligt förslag	Ganska dåligt förslag	Mycket dåligt förslag	Summa	Antal	Andel "Bra förslag"
	<i>Samtliga</i>	16	23	38	13	10	100	1 714	39
<i>Kön</i>	Kvinna	14	20	42	14	10	100	867	34
	Man	19	26	33	12	10	100	843	45
<i>Ålder</i>	16–29 år	16	18	44	10	12	100	217	34
	30–49 år	15	20	40	14	11	100	490	35
	50–64 år	19	23	35	14	9	100	444	42
	65+ år	16	28	33	12	11	100	563	44
<i>Utbildning¹</i>	Låg	16	29	37	11	7	100	221	45
	Medellåg	21	24	39	9	7	100	465	45
	Medelhög	18	25	37	12	8	100	380	43
	Hög	12	20	35	18	15	100	592	32
<i>Boende-område</i>	Ren landsbygd	18	22	41	13	6	100	229	40
	Mindre tätort	17	27	37	10	9	100	352	44
	Stad/större tätort	17	22	38	13	10	100	762	39
	Sthlm/Gbg/Malmö	14	22	30	17	17	100	316	36
<i>Ideologisk orientering²</i>	Klart till vänster	10	8	29	19	34	100	205	18
	Något till vänster	7	18	43	19	13	100	388	25
	Varken till vä eller hö	13	21	45	13	8	100	480	34
	Något till höger	16	39	33	10	2	100	422	55
	Klart till höger	48	23	22	3	4	100	198	71
<i>Politiskt intresse³</i>	Mycket intresserad	21	20	24	15	20	100	310	41
	Ganska intresserad	17	25	33	15	10	100	782	42
	Inte intresserad	13	23	48	10	6	100	616	36

Kommentar: Frågan lyder: 'Vilken är din åsikt om följande förslag?'. Frågan ingick i edition 5. ¹Låg = grundskola eller motsvarande, Medellåg = gymnasium eller motsvarande, Medelhög = eftergymnasial utbildning ej högskola/universitet eller högskola/universitet kortare än 3 år, Hög = högskola/universitet minst 3 år. ²Frågan lyder: 'Man talar ibland om att politiska åsikter kan placeras in på en vänster–högerskala. Var någonstans skulle du placera dig själv på en sådan skala?'. ³Inte intresserad avser dem som svarat 'inte särskilt' eller 'inte alls intresserad' av politik. Procentbasen utgörs av de som besvarat respektive delfråga.

Källa: Den nationella SOM-undersökningen 2024.



Tabell 41 Åsikt om politiskt förslag: *Förbud utförsäljning av allmännyttan, 2024 (procent)*

		Mycket bra förslag	Ganska bra förslag	Varken bra eller dåligt förslag	Ganska dåligt förslag	Mycket dåligt förslag	Summa	Antal	Andel "Bra förslag"
	<i>Samtliga</i>	27	23	36	9	5	100	1 711	50
<i>Kön</i>	Kvinna	25	23	40	8	4	100	865	48
	Man	28	24	32	9	7	100	842	52
<i>Ålder</i>	16–29 år	15	12	59	8	6	100	217	27
	30–49 år	27	22	40	6	5	100	490	49
	50–64 år	29	24	33	10	4	100	446	53
	65+ år	29	28	26	10	7	100	558	57
<i>Utbildning¹</i>	Låg	24	22	40	8	6	100	223	46
	Medellåg	22	21	42	9	6	100	469	43
	Medelhög	30	21	35	10	4	100	372	51
	Hög	29	27	30	8	6	100	590	56
<i>Boende-område</i>	Ren landsbygd	25	22	38	9	6	100	223	47
	Mindre tätort	24	26	36	9	5	100	353	50
	Stad/större tätort	25	24	37	8	6	100	765	49
	Sthlm/Gbg/Malmö	34	22	31	8	5	100	317	56
<i>Ideologisk orientering²</i>	Klart till vänster	61	16	17	2	4	100	201	77
	Något till vänster	35	31	26	5	3	100	390	66
	Varken till vä eller hö	21	23	46	5	5	100	480	44
	Något till höger	13	24	43	15	5	100	420	37
	Klart till höger	18	14	40	15	13	100	197	32
<i>Politiskt intresse³</i>	Mycket intresserad	42	17	23	9	9	100	307	59
	Ganska intresserad	28	29	28	10	5	100	784	57
	Inte intresserad	17	20	53	6	4	100	614	37

Kommentar: Frågan lyder: 'Vilken är din åsikt om följande förslag?'. Frågan ingick i edition 5. ¹Låg = grundskola eller motsvarande, Medellåg = gymnasium eller motsvarande, Medelhög = eftergymnasial utbildning ej högskola/universitet eller högskola/universitet kortare än 3 år, Hög = högskola/universitet minst 3 år. ²Frågan lyder: 'Man talar ibland om att politiska åsikter kan placeras in på en vänster–högerskala. Var någonstans skulle du placera dig själv på en sådan skala?'. ³Inte intresserad avser dem som svarat 'inte särskilt' eller 'inte alls intresserad' av politik. Procentbasen utgörs av de som besvarat respektive delfråga.

Källa: Den nationella SOM-undersökningen 2024.



Tabell 42 Åsikt om politiskt förslag: Vinstutdelning ska inte tillåtas inom skattefinansierad vård, skola och omsorg, 2024 (procent)

		Mycket bra förslag	Ganska bra förslag	Varken bra eller dåligt förslag	Ganska dåligt förslag	Mycket dåligt förslag	Summa	Antal	Andel "Bra förslag"
	<i>Samtliga</i>	47	19	16	9	9	100	1 722	66
<i>Kön</i>	Kvinna	50	19	15	8	8	100	953	69
	Man	46	19	16	10	9	100	766	65
<i>Ålder</i>	16–29 år	29	18	31	13	9	100	235	47
	30–49 år	44	23	16	10	7	100	454	67
	50–64 år	51	18	13	9	9	100	441	69
	65+ år	57	17	11	6	9	100	592	74
<i>Utbildning¹</i>	Låg	52	14	16	4	14	100	231	66
	Medellåg	46	17	20	9	8	100	496	63
	Medelhög	49	21	11	9	10	100	336	70
	Hög	50	21	14	9	6	100	618	71
<i>Boende-område</i>	Ren landsbygd	49	21	16	7	7	100	218	70
	Mindre tätort	52	17	13	8	10	100	362	69
	Stad/större tätort	47	19	17	9	8	100	812	66
	Sthlm/Gbg/Malmö	49	18	16	8	9	100	276	67
<i>Ideologisk orientering²</i>	Klart till vänster	79	8	3	2	8	100	216	87
	Något till vänster	61	18	8	5	8	100	421	79
	Varken till vä eller hö	47	19	18	7	9	100	474	66
	Något till höger	30	27	21	16	6	100	422	57
	Klart till höger	35	13	27	12	13	100	172	48
<i>Politiskt intresse³</i>	Mycket intresserad	53	17	12	9	9	100	311	70
	Ganska intresserad	53	17	15	8	7	100	759	70
	Inte intresserad	41	21	18	9	11	100	640	62

Kommentar: Frågan lyder: 'Vilken är din åsikt om följande förslag?'. Frågan ingick i edition 6. ¹Låg = grundskola eller motsvarande, Medellåg = gymnasium eller motsvarande, Medelhög = eftergymnasial utbildning ej högskola/universitet eller högskola/universitet kortare än 3 år, Hög = högskola/universitet minst 3 år. ²Frågan lyder: 'Man talar ibland om att politiska åsikter kan placeras in på en vänster–högerskala. Var någonstans skulle du placera dig själv på en sådan skala?'. ³Inte intresserad avser dem som svarat 'inte särskilt' eller 'inte alls intresserad' av politik. Procentbasen utgörs av de som besvarat respektive delfråga.

Källa: Den nationella SOM-undersökningen 2024.



Tabell 43 Åsikt om politiskt förslag: Öka antalet vargar i Sverige, 2024 (procent)

		Mycket bra förslag	Ganska bra förslag	Varken bra eller dåligt förslag	Ganska dåligt förslag	Mycket dåligt förslag	Summa	Antal	Andel "Bra förslag"
	<i>Samtliga</i>	6	10	47	18	19	100	1 720	16
<i>Kön</i>	Kvinna	5	9	50	19	17	100	955	14
	Man	7	12	43	17	21	100	761	19
<i>Ålder</i>	16–29 år	9	13	60	9	9	100	237	22
	30–49 år	9	13	53	13	12	100	447	22
	50–64 år	3	11	53	18	15	100	437	14
	65+ år	4	7	34	25	30	100	599	11
<i>Utbildning¹</i>	Låg	6	8	31	22	33	100	232	14
	Medellåg	5	12	44	18	21	100	495	17
	Medelhög	5	7	51	19	18	100	338	12
	Hög	6	12	54	16	12	100	618	18
<i>Boende-område</i>	Ren landsbygd	2	8	35	18	37	100	220	10
	Mindre tätort	5	9	46	19	21	100	366	14
	Stad/större tätort	7	10	48	21	14	100	813	17
	Sthlm/Gbg/Malmö	7	15	55	9	14	100	269	22
<i>Ideologisk orientering²</i>	Klart till vänster	11	17	49	14	9	100	213	28
	Något till vänster	6	13	52	15	14	100	419	19
	Varken till vä eller hö	5	8	48	18	21	100	476	13
	Något till höger	3	7	46	21	23	100	423	10
	Klart till höger	7	8	38	21	26	100	173	15
<i>Politiskt intresse³</i>	Mycket intresserad	11	14	39	14	22	100	307	25
	Ganska intresserad	4	10	49	20	17	100	756	14
	Inte intresserad	5	9	50	17	19	100	644	14

Kommentar: Frågan lyder: 'Vilken är din åsikt om följande förslag?'. Frågan ingick i edition 6. ¹Låg = grundskola eller motsvarande, Medellåg = gymnasium eller motsvarande, Medelhög = eftergymnasial utbildning ej högskola/universitet eller högskola/universitet kortare än 3 år, Hög = högskola/universitet minst 3 år. ²Frågan lyder: 'Man talar ibland om att politiska åsikter kan placeras in på en vänster–högerskala. Var någonstans skulle du placera dig själv på en sådan skala?'. ³Inte intresserad avser dem som svarat 'inte särskilt' eller 'inte alls intresserad' av politik. Procentbasen utgörs av de som besvarat respektive delfråga.

Källa: Den nationella SOM-undersökningen 2024.



Tabell 44 Åsikt om politiskt förslag: *Införa republik med vald president, 2024* (procent)

		Mycket bra förslag	Ganska bra förslag	Varken bra eller dåligt förslag	Ganska dåligt förslag	Mycket dåligt förslag	Summa	Antal	Andel "Bra förslag"
	<i>Samtliga</i>	5	6	21	20	48	100	1 709	11
<i>Kön</i>	Kvinna	4	5	21	20	50	100	951	9
	Man	7	8	20	20	45	100	754	15
<i>Ålder</i>	16–29 år	3	4	20	21	52	100	235	7
	30–49 år	7	7	26	18	42	100	447	14
	50–64 år	5	6	20	21	48	100	435	11
	65+ år	5	7	17	20	51	100	592	12
<i>Utbildning¹</i>	Låg	3	8	21	18	50	100	227	11
	Medellåg	5	3	20	20	52	100	492	8
	Medelhög	5	7	18	18	52	100	333	12
	Hög	6	8	23	21	42	100	620	14
<i>Boende-område</i>	Ren landsbygd	2	4	16	20	58	100	220	6
	Mindre tätort	4	7	20	16	53	100	366	11
	Stad/större tätort	6	6	20	22	46	100	804	12
	Sthlm/Gbg/Malmö	7	8	25	20	40	100	267	15
<i>Ideologisk orientering²</i>	Klart till vänster	10	8	25	17	40	100	213	18
	Något till vänster	4	7	21	24	44	100	416	11
	Varken till vä eller hö	4	5	23	20	48	100	475	9
	Något till höger	5	5	17	20	53	100	417	10
	Klart till höger	5	6	16	13	60	100	173	11
<i>Politiskt intresse³</i>	Mycket intresserad	12	9	18	17	44	100	304	21
	Ganska intresserad	5	6	21	21	47	100	755	11
	Inte intresserad	2	6	21	19	52	100	637	8

Kommentar: Frågan lyder: 'Vilken är din åsikt om följande förslag?'. Frågan ingick i edition 6. ¹Låg = grundskola eller motsvarande, Medellåg = gymnasium eller motsvarande, Medelhög = eftergymnasial utbildning ej högskola/universitet eller högskola/universitet kortare än 3 år, Hög = högskola/universitet minst 3 år. ²Frågan lyder: 'Man talar ibland om att politiska åsikter kan placeras in på en vänster–högerskala. Var någonstans skulle du placera dig själv på en sådan skala?'. ³Inte intresserad avser dem som svarat 'inte särskilt' eller 'inte alls intresserad' av politik. Procentbasen utgörs av de som besvarat respektive delfråga.

Källa: Den nationella SOM-undersökningen 2024.



Tabell 45 Åsikt om politiskt förslag: Sverige bör utträda ur EU, 2024 (procent)

		Mycket bra förslag	Ganska bra förslag	Varken bra eller dåligt förslag	Ganska dåligt förslag	Mycket dåligt förslag	Summa	Antal	Andel "Bra förslag"
	<i>Samtliga</i>	7	6	21	21	45	100	1 721	13
<i>Kön</i>	Kvinna	5	5	24	23	43	100	960	10
	Man	8	8	18	20	46	100	758	16
<i>Ålder</i>	16–29 år	3	6	23	26	42	100	239	9
	30–49 år	8	5	20	23	44	100	452	13
	50–64 år	7	7	23	24	39	100	436	14
	65+ år	6	6	21	16	51	100	594	12
<i>Utbildning¹</i>	Låg	12	8	24	17	39	100	227	20
	Medellåg	8	8	25	22	37	100	496	16
	Medelhög	7	6	25	22	40	100	337	13
	Hög	3	4	16	22	55	100	623	7
<i>Boende-område</i>	Ren landsbygd	9	6	26	24	35	100	220	15
	Mindre tätort	8	8	25	19	40	100	368	16
	Stad/större tätort	6	5	19	23	47	100	812	11
	Sthlm/Gbg/Malmö	6	5	20	16	53	100	269	11
<i>Ideologisk orientering²</i>	Klart till vänster	4	6	20	23	47	100	214	10
	Något till vänster	4	3	18	25	50	100	422	7
	Varken till vä eller hö	7	7	28	19	39	100	475	14
	Något till höger	6	5	17	24	48	100	421	11
	Klart till höger	16	10	22	12	40	100	173	26
<i>Politiskt intresse³</i>	Mycket intresserad	8	5	14	16	57	100	305	13
	Ganska intresserad	5	6	18	23	48	100	760	11
	Inte intresserad	8	7	28	23	34	100	643	15

Kommentar: Frågan lyder: 'Vilken är din åsikt om följande förslag?'. Frågan ingick i edition 6. ¹Låg = grundskola eller motsvarande, Medellåg = gymnasium eller motsvarande, Medelhög = eftergymnasial utbildning ej högskola/universitet eller högskola/universitet kortare än 3 år, Hög = högskola/universitet minst 3 år. ²Frågan lyder: 'Man talar ibland om att politiska åsikter kan placeras in på en vänster-högerskala. Var någonstans skulle du placera dig själv på en sådan skala?'. ³Inte intresserad avser dem som svarat 'inte särskilt' eller 'inte alls intresserad' av politik. Procentbasen utgörs av de som besvarat respektive delfråga.

Källa: Den nationella SOM-undersökningen 2024.



Tabell 46 Åsikt om politiskt förslag: *De nordiska länderna bör gå samman och bilda en förbundsstat, 2024 (procent)*

		Mycket bra förslag	Ganska bra förslag	Varken bra eller dåligt förslag	Ganska dåligt förslag	Mycket dåligt förslag	Summa	Antal	Andel "Bra förslag"
	<i>Samtliga</i>	9	16	39	19	17	100	1 705	25
<i>Kön</i>	Kvinna	8	15	45	17	15	100	949	23
	Man	11	17	30	21	21	100	752	28
<i>Ålder</i>	16–29 år	5	12	49	18	16	100	238	17
	30–49 år	11	18	39	18	14	100	446	29
	50–64 år	9	15	39	19	18	100	431	24
	65+ år	9	18	33	20	20	100	590	27
<i>Utbildning¹</i>	Låg	12	21	38	16	13	100	226	33
	Medellåg	11	16	40	17	16	100	490	27
	Medelhög	11	14	39	18	18	100	336	25
	Hög	6	15	37	22	20	100	617	21
<i>Boende-område</i>	Ren landsbygd	6	19	40	17	18	100	217	25
	Mindre tätort	12	15	37	19	17	100	366	27
	Stad/större tätort	9	16	38	20	17	100	805	25
	Sthlm/Gbg/Malmö	9	15	38	18	20	100	267	24
<i>Ideologisk orientering²</i>	Klart till vänster	8	11	36	24	21	100	214	19
	Något till vänster	6	15	41	21	17	100	418	21
	Varken till vä eller hö	11	17	43	15	14	100	473	28
	Något till höger	9	18	35	20	18	100	416	27
	Klart till höger	13	16	35	14	22	100	170	29
<i>Politiskt intresse³</i>	Mycket intresserad	13	17	22	21	27	100	305	30
	Ganska intresserad	7	16	39	20	18	100	751	23
	Inte intresserad	9	16	46	16	13	100	636	25

Kommentar: Frågan lyder: 'Vilken är din åsikt om följande förslag?'. Frågan ingick i edition 6. ¹Låg = grundskola eller motsvarande, Medellåg = gymnasium eller motsvarande, Medelhög = eftergymnasial utbildning ej högskola/universitet eller högskola/universitet kortare än 3 år, Hög = högskola/universitet minst 3 år. ²Frågan lyder: 'Man talar ibland om att politiska åsikter kan placeras in på en vänster–högerskala. Var någonstans skulle du placera dig själv på en sådan skala?'. ³Inte intresserad avser dem som svarat 'inte särskilt' eller 'inte alls intresserad' av politik. Procentbasen utgörs av de som besvarat respektive delfråga.

Källa: Den nationella SOM-undersökningen 2024.



Tabell 47 Åsikt om politiskt förslag: *Förbud användning av Epa-traktorer/A-traktorer, 2024 (procent)*

		Mycket bra förslag	Ganska bra förslag	Varken bra eller dåligt förslag	Ganska dåligt förslag	Mycket dåligt förslag	Summa	Antal	Andel "Bra förslag"
	<i>Samtliga</i>	19	15	30	20	16	100	1 724	34
<i>Kön</i>	Kvinna	18	14	32	20	16	100	962	32
	Man	22	17	27	19	15	100	759	39
<i>Ålder</i>	16–29 år	14	14	31	19	22	100	236	28
	30–49 år	18	15	31	22	14	100	447	33
	50–64 år	20	16	28	20	16	100	438	36
	65+ år	22	16	29	18	15	100	603	38
<i>Utbildning¹</i>	Låg	22	14	27	18	19	100	230	36
	Medellåg	20	16	24	20	20	100	494	36
	Medelhög	21	15	30	21	13	100	340	36
	Hög	17	16	35	19	13	100	622	33
<i>Boende-område</i>	Ren landsbygd	10	8	24	30	28	100	220	18
	Mindre tätort	21	12	28	20	19	100	369	33
	Stad/större tätort	22	18	29	19	12	100	814	40
	Sthlm/Gbg/Malmö	17	17	41	13	12	100	269	34
<i>Ideologisk orientering²</i>	Klart till vänster	19	21	31	16	13	100	215	40
	Något till vänster	16	17	29	25	13	100	418	33
	Varken till vä eller hö	19	13	31	19	18	100	477	32
	Något till höger	21	14	30	21	14	100	422	35
	Klart till höger	27	15	23	11	24	100	174	42
<i>Politiskt intresse³</i>	Mycket intresserad	22	13	30	20	15	100	306	35
	Ganska intresserad	19	17	30	20	14	100	761	36
	Inte intresserad	19	15	28	20	18	100	644	34

Kommentar: Frågan lyder: 'Vilken är din åsikt om följande förslag?'. Frågan ingick i edition 6. ¹Låg = grundskola eller motsvarande, Medellåg = gymnasium eller motsvarande, Medelhög = eftergymnasial utbildning ej högskola/universitet eller högskola/universitet kortare än 3 år, Hög = högskola/universitet minst 3 år. ²Frågan lyder: 'Man talar ibland om att politiska åsikter kan placeras in på en vänster–högerskala. Var någonstans skulle du placera dig själv på en sådan skala?'. ³Inte intresserad avser dem som svarat 'inte särskilt' eller 'inte alls intresserad' av politik. Procentbasen utgörs av de som besvarat respektive delfråga.

Källa: Den nationella SOM-undersökningen 2024.



Tabell 48 Åsikt om politiskt förslag: *Höja arbetslöshetsersättningen (a-kassan)*, 2024 (procent)

		Mycket bra förslag	Ganska bra förslag	Varken bra eller dåligt förslag	Ganska dåligt förslag	Mycket dåligt förslag	Summa	Antal	Andel "Bra förslag"
	<i>Samtliga</i>	13	25	35	19	8	100	1 701	38
<i>Kön</i>	Kvinna	16	26	33	18	7	100	821	42
	Man	11	24	37	20	8	100	870	35
<i>Ålder</i>	16–29 år	14	19	35	24	8	100	242	33
	30–49 år	14	23	33	21	9	100	456	37
	50–64 år	16	23	32	20	9	100	440	39
	65+ år	10	31	40	14	5	100	563	41
<i>Utbildning¹</i>	Låg	15	29	41	9	6	100	216	44
	Medellåg	14	28	29	20	9	100	501	42
	Medelhög	15	28	33	19	5	100	351	43
	Hög	11	20	38	23	8	100	568	31
<i>Boende-område</i>	Ren landsbygd	9	20	43	19	9	100	216	29
	Mindre tätort	14	29	31	18	8	100	316	43
	Stad/större tätort	13	25	35	20	7	100	815	38
	Sthlm/Gbg/Malmö	17	24	34	18	7	100	288	41
<i>Ideologisk orientering²</i>	Klart till vänster	35	37	23	4	1	100	191	72
	Något till vänster	16	32	39	11	2	100	404	48
	Varken till vä eller hö	13	25	40	17	5	100	460	38
	Något till höger	5	18	34	31	12	100	426	23
	Klart till höger	5	12	31	30	22	100	198	17
<i>Politiskt intresse³</i>	Mycket intresserad	18	24	32	18	8	100	291	42
	Ganska intresserad	12	25	35	20	8	100	756	37
	Inte intresserad	13	25	36	19	7	100	648	38

Kommentar: Frågan lyder: 'Vilken är din åsikt om följande förslag?'. Frågan ingick i edition 7. ¹Låg = grundskola eller motsvarande, Medellåg = gymnasium eller motsvarande, Medelhög = eftergymnasial utbildning ej högskola/universitet eller högskola/universitet kortare än 3 år, Hög = högskola/universitet minst 3 år. ²Frågan lyder: 'Man talar ibland om att politiska åsikter kan placeras in på en vänster–högerskala. Var någonstans skulle du placera dig själv på en sådan skala?'. ³Inte intresserad avser dem som svarat 'inte särskilt' eller 'inte alls intresserad' av politik. Procentbasen utgörs av de som besvarat respektive delfråga.

Källa: Den nationella SOM-undersökningen 2024.



Tabell 49 Åsikt om politiskt förslag: *Föra tillbaka makt från EU till medlemsländerna, 2024 (procent)*

		Mycket bra förslag	Ganska bra förslag	Varken bra eller dåligt förslag	Ganska dåligt förslag	Mycket dåligt förslag	Summa	Antal	Andel "Bra förslag"
	<i>Samtliga</i>	18	28	38	13	3	100	1 697	46
<i>Kön</i>	Kvinna	14	27	43	13	3	100	818	41
	Man	21	28	34	14	3	100	870	49
<i>Ålder</i>	16–29 år	10	20	47	19	4	100	239	30
	30–49 år	17	24	45	12	2	100	447	41
	50–64 år	21	27	36	13	3	100	432	48
	65+ år	19	34	31	13	3	100	579	53
<i>Utbildning¹</i>	Låg	27	27	35	11	0	100	215	54
	Medellåg	20	29	39	9	3	100	501	49
	Medelhög	17	34	35	11	3	100	351	51
	Hög	13	24	39	20	4	100	566	37
<i>Boende-område</i>	Ren landsbygd	28	30	30	10	2	100	219	58
	Mindre tätort	18	32	38	9	3	100	313	50
	Stad/större tätort	16	29	38	14	3	100	816	45
	Sthlm/Gbg/Malmö	14	21	40	20	5	100	283	35
<i>Ideologisk orientering²</i>	Klart till vänster	16	23	41	18	2	100	192	39
	Något till vänster	8	29	43	17	3	100	404	37
	Varken till vä eller hö	17	26	41	12	4	100	462	43
	Något till höger	19	31	35	13	2	100	426	50
	Klart till höger	38	28	25	6	3	100	194	66
<i>Politiskt intresse³</i>	Mycket intresserad	21	23	28	23	5	100	295	44
	Ganska intresserad	17	32	34	14	3	100	752	49
	Inte intresserad	17	25	47	9	2	100	642	42

Kommentar: Frågan lyder: 'Vilken är din åsikt om följande förslag?'. Frågan ingick i edition 7. ¹Låg = grundskola eller motsvarande, Medellåg = gymnasium eller motsvarande, Medelhög = eftergymnasial utbildning ej högskola/universitet eller högskola/universitet kortare än 3 år, Hög = högskola/universitet minst 3 år. ²Frågan lyder: 'Man talar ibland om att politiska åsikter kan placeras in på en vänster-högerskala. Var någonstans skulle du placera dig själv på en sådan skala?'. ³Inte intresserad avser dem som svarat 'inte särskilt' eller 'inte alls intresserad' av politik. Procentbasen utgörs av de som besvarat respektive delfråga.

Källa: Den nationella SOM-undersökningen 2024.



Tabell 50 Åsikt om politiskt förslag: Skärpa straffen för gängkriminalitet, 2024 (procent)

		Mycket bra förslag	Ganska bra förslag	Varken bra eller dåligt förslag	Ganska dåligt förslag	Mycket dåligt förslag	Summa	Antal	Andel "Bra förslag"
	<i>Samtliga</i>	70	20	7	2	1	100	1 700	90
<i>Kön</i>	Kvinna	68	20	8	2	2	100	823	88
	Man	70	20	7	2	1	100	869	90
<i>Ålder</i>	16–29 år	65	22	9	2	2	100	239	87
	30–49 år	66	19	9	4	2	100	445	85
	50–64 år	73	19	6	1	1	100	436	92
	65+ år	71	20	7	1	1	100	580	91
<i>Utbildning¹</i>	Låg	76	16	5	1	2	100	221	92
	Medellåg	79	15	5	1	0	100	506	94
	Medelhög	71	19	7	2	1	100	348	90
	Hög	59	26	10	3	2	100	567	85
<i>Boende-område</i>	Ren landsbygd	77	15	5	2	1	100	222	92
	Mindre tätort	73	16	7	3	1	100	315	89
	Stad/större tätort	72	20	6	1	1	100	816	92
	Sthlm/Gbg/Malmö	55	28	12	3	2	100	283	83
<i>Ideologisk orientering²</i>	Klart till vänster	43	24	20	8	5	100	192	67
	Något till vänster	57	28	11	3	1	100	403	85
	Varken till vä eller hö	69	23	6	1	1	100	458	92
	Något till höger	82	15	2	1	0	100	431	97
	Klart till höger	91	6	2	0	1	100	197	97
<i>Politiskt intresse³</i>	Mycket intresserad	60	23	10	4	3	100	294	83
	Ganska intresserad	68	21	8	2	1	100	751	89
	Inte intresserad	76	17	5	1	1	100	647	93

Kommentar: Frågan lyder: 'Vilken är din åsikt om följande förslag?'. Frågan ingick i edition 7. ¹Låg = grundskola eller motsvarande, Medellåg = gymnasium eller motsvarande, Medelhög = eftergymnasial utbildning ej högskola/universitet eller högskola/universitet kortare än 3 år, Hög = högskola/universitet minst 3 år. ²Frågan lyder: 'Man talar ibland om att politiska åsikter kan placeras in på en vänster–högerskala. Var någonstans skulle du placera dig själv på en sådan skala?'. ³Inte intresserad avser dem som svarat 'inte särskilt' eller 'inte alls intresserad' av politik. Procentbasen utgörs av de som besvarat respektive delfråga.

Källa: Den nationella SOM-undersökningen 2024.



Tabell 51 Åsikt om politiskt förslag: Förbjud kamphundar helt i Sverige, 2024 (procent)

		Mycket bra förslag	Ganska bra förslag	Varken bra eller dåligt förslag	Ganska dåligt förslag	Mycket dåligt förslag	Summa	Antal	Andel "Bra förslag"
	<i>Samtliga</i>	45	18	22	9	6	100	1 704	63
<i>Kön</i>	Kvinna	42	19	23	10	6	100	831	61
	Man	47	18	22	8	5	100	865	65
<i>Ålder</i>	16–29 år	16	13	41	18	12	100	238	29
	30–49 år	31	19	27	14	9	100	444	50
	50–64 år	44	21	23	8	4	100	435	65
	65+ år	66	18	11	3	2	100	587	84
<i>Utbildning¹</i>	Låg	60	16	15	4	5	100	218	76
	Medellåg	43	18	23	9	7	100	506	61
	Medelhög	49	17	20	10	4	100	350	66
	Hög	39	21	25	9	6	100	569	60
<i>Boende-område</i>	Ren landsbygd	46	21	18	9	6	100	224	67
	Mindre tätort	52	17	17	7	7	100	319	69
	Stad/större tätort	45	19	23	8	5	100	811	64
	Sthlm/Gbg/Malmö	37	18	28	12	5	100	284	55
<i>Ideologisk orientering²</i>	Klart till vänster	38	19	27	9	7	100	187	57
	Något till vänster	44	16	24	11	5	100	404	60
	Varken till vä eller hö	47	20	20	9	4	100	465	67
	Något till höger	44	22	21	7	6	100	430	66
	Klart till höger	51	12	23	8	6	100	197	63
<i>Politiskt intresse³</i>	Mycket intresserad	46	19	23	9	3	100	294	65
	Ganska intresserad	49	19	21	6	5	100	754	68
	Inte intresserad	39	17	24	12	8	100	648	56

Kommentar: Frågan lyder: 'Vilken är din åsikt om följande förslag?'. Frågan ingick i edition 7. ¹Låg = grundskola eller motsvarande, Medellåg = gymnasium eller motsvarande, Medelhög = eftergymnasial utbildning ej högskola/universitet eller högskola/universitet kortare än 3 år, Hög = högskola/universitet minst 3 år. ²Frågan lyder: 'Man talar ibland om att politiska åsikter kan placeras in på en vänster-högerskala. Var någonstans skulle du placera dig själv på en sådan skala?'. ³Inte intresserad avser dem som svarat 'inte särskilt' eller 'inte alls intresserad' av politik. Procentbasen utgörs av de som besvarat respektive delfråga.

Källa: Den nationella SOM-undersökningen 2024.



Tabell 52 Åsikt om politiskt förslag: *Införa medborgarskapstest som krav för medborgarskap, 2024 (procent)*

		Mycket bra förslag	Ganska bra förslag	Varken bra eller dåligt förslag	Ganska dåligt förslag	Mycket dåligt förslag	Summa	Antal	Andel "Bra förslag"
	<i>Samtliga</i>	40	26	19	9	6	100	1 697	66
<i>Kön</i>	Kvinna	36	26	21	11	6	100	821	62
	Man	46	26	16	7	5	100	867	72
<i>Ålder</i>	16–29 år	30	27	23	11	9	100	242	57
	30–49 år	32	25	20	13	10	100	445	57
	50–64 år	46	25	17	8	4	100	436	71
	65+ år	48	26	18	6	2	100	574	74
<i>Utbildning¹</i>	Låg	55	27	11	5	2	100	218	82
	Medellåg	48	25	18	6	3	100	502	73
	Medelhög	40	28	20	7	5	100	350	68
	Hög	30	24	22	14	10	100	566	54
<i>Boende-område</i>	Ren landsbygd	47	26	19	5	3	100	220	73
	Mindre tätort	42	28	15	9	6	100	315	70
	Stad/större tätort	44	23	20	9	4	100	814	67
	Sthlm/Gbg/Malmö	28	30	19	13	10	100	282	58
<i>Ideologisk orientering²</i>	Klart till vänster	13	17	24	22	24	100	192	30
	Något till vänster	23	28	28	15	6	100	402	51
	Varken till vä eller hö	39	28	20	8	5	100	459	67
	Något till höger	52	32	12	3	1	100	426	84
	Klart till höger	82	11	6	1	0	100	198	93
<i>Politiskt intresse³</i>	Mycket intresserad	41	21	15	11	12	100	292	62
	Ganska intresserad	40	26	20	10	4	100	752	66
	Inte intresserad	40	28	19	8	5	100	646	68

Kommentar: Frågan lyder: 'Vilken är din åsikt om följande förslag?'. Frågan ingick i edition 7. ¹Låg = grundskola eller motsvarande, Medellåg = gymnasium eller motsvarande, Medelhög = eftergymnasial utbildning ej högskola/universitet eller högskola/universitet kortare än 3 år, Hög = högskola/universitet minst 3 år. ²Frågan lyder: 'Man talar ibland om att politiska åsikter kan placeras in på en vänster-högerskala. Var någonstans skulle du placera dig själv på en sådan skala?'. ³Inte intresserad avser dem som svarat 'inte särskilt' eller 'inte alls intresserad' av politik. Procentbasen utgörs av de som besvarat respektive delfråga.

Källa: Den nationella SOM-undersökningen 2024.



Tabell 53 Åsikt om politiskt förslag: Utländska medborgare som döms till fängelse på grund av våldsbrott ska utvisas, 2024 (procent)

		Mycket bra förslag	Ganska bra förslag	Varken bra eller dåligt förslag	Ganska dåligt förslag	Mycket dåligt förslag	Summa	Antal	Andel "Bra förslag"
	<i>Samtliga</i>	63	23	10	3	1	100	1 717	86
<i>Kön</i>	Kvinna	60	24	12	3	1	100	831	84
	Man	67	22	7	3	1	100	877	89
<i>Ålder</i>	16–29 år	48	29	16	5	2	100	240	77
	30–49 år	54	26	13	5	2	100	448	80
	50–64 år	69	20	7	3	1	100	438	89
	65+ år	72	20	6	1	1	100	591	92
<i>Utbildning¹</i>	Låg	81	13	4	2	0	100	224	94
	Medellåg	74	19	6	1	0	100	507	93
	Medelhög	62	26	7	4	1	100	355	88
	Hög	51	28	15	4	2	100	567	79
<i>Boende-område</i>	Ren landsbygd	72	21	5	1	1	100	224	93
	Mindre tätort	70	20	7	2	1	100	321	90
	Stad/större tätort	66	21	10	2	1	100	820	87
	Sthlm/Gbg/Malmö	44	35	13	6	2	100	285	79
<i>Ideologisk orientering²</i>	Klart till vänster	36	27	22	10	5	100	192	63
	Något till vänster	51	28	16	5	0	100	405	79
	Varken till vä eller hö	70	21	7	1	1	100	468	91
	Något till höger	71	24	4	1	0	100	430	95
	Klart till höger	88	9	2	1	0	100	199	97
<i>Politiskt intresse³</i>	Mycket intresserad	58	23	11	5	3	100	295	81
	Ganska intresserad	63	25	9	3	0	100	758	88
	Inte intresserad	67	20	10	2	1	100	655	87

Kommentar: Frågan lyder: 'Vilken är din åsikt om följande förslag?'. Frågan ingick i edition 7. ¹Låg = grundskola eller motsvarande, Medellåg = gymnasium eller motsvarande, Medelhög = eftergymnasial utbildning ej högskola/universitet eller högskola/universitet kortare än 3 år, Hög = högskola/universitet minst 3 år. ²Frågan lyder: 'Man talar ibland om att politiska åsikter kan placeras in på en vänster–högerskala. Var någonstans skulle du placera dig själv på en sådan skala?'. ³Inte intresserad avser dem som svarat 'inte särskilt' eller 'inte alls intresserad' av politik. Procentbasen utgörs av de som besvarat respektive delfråga.

Källa: Den nationella SOM-undersökningen 2024.



Tabell 54 Åsikt om politiskt förslag: *Öka arbetskraftsinvandringen till Sverige, 2024 (procent)*

		Mycket bra förslag	Ganska bra förslag	Varken bra eller dåligt förslag	Ganska dåligt förslag	Mycket dåligt förslag	Summa	Antal	Andel "Bra förslag"
	<i>Samtliga</i>	10	28	40	14	8	100	1 706	38
<i>Kön</i>	Kvinna	10	30	43	11	6	100	826	40
	Man	10	26	38	16	10	100	872	36
<i>Ålder</i>	16–29 år	9	29	43	13	6	100	238	38
	30–49 år	12	29	40	12	7	100	448	41
	50–64 år	11	27	39	13	10	100	433	38
	65+ år	8	26	42	16	8	100	587	34
<i>Utbildning¹</i>	Låg	6	19	44	17	14	100	224	25
	Medellåg	7	23	42	16	12	100	506	30
	Medelhög	9	28	41	15	7	100	350	37
	Hög	15	35	36	11	3	100	565	50
<i>Boende-område</i>	Ren landsbygd	7	28	39	19	7	100	223	35
	Mindre tätort	9	23	43	14	11	100	320	32
	Stad/större tätort	11	29	39	13	8	100	814	40
	Sthlm/Gbg/Malmö	11	29	41	13	6	100	284	40
<i>Ideologisk orientering²</i>	Klart till vänster	9	32	44	11	4	100	190	41
	Något till vänster	11	38	38	10	3	100	405	49
	Varken till vä eller hö	11	22	44	13	10	100	462	33
	Något till höger	9	26	40	18	7	100	429	35
	Klart till höger	6	21	34	18	21	100	197	27
<i>Politiskt intresse³</i>	Mycket intresserad	17	32	31	13	7	100	296	49
	Ganska intresserad	8	32	40	14	6	100	755	40
	Inte intresserad	8	21	47	14	10	100	648	29

Kommentar: Frågan lyder: 'Vilken är din åsikt om följande förslag?'. Frågan ingick i edition 7. ¹Låg = grundskola eller motsvarande, Medellåg = gymnasium eller motsvarande, Medelhög = eftergymnasial utbildning ej högskola/universitet eller högskola/universitet kortare än 3 år, Hög = högskola/universitet minst 3 år. ²Frågan lyder: 'Man talar ibland om att politiska åsikter kan placeras in på en vänster–högerskala. Var någonstans skulle du placera dig själv på en sådan skala?'. ³Inte intresserad avser dem som svarat 'inte särskilt' eller 'inte alls intresserad' av politik. Procentbasen utgörs av de som besvarat respektive delfråga.

Källa: Den nationella SOM-undersökningen 2024.



Frågorna som redovisas i tabell 55–60 ställdes med frågeformuleringen ”Nedan följer ett antal förslag hämtade från den svenska samhällsdebatten. Vilken är din åsikt om vart och ett av dem?”. Samtliga svarsalternativ redovisas i tabellerna. Observera att till skillnad från förslag redovisade i tabell 2–54 fanns det för förslagen som redovisas i kommande tabeller möjlighet att svara ”ingen uppfattning”.



Tabell 55 Förslag hämtat från den svenska samhällsdebatten: Översikt, 2024 (procent)

	Mycket bra förslag	Ganska bra förslag	Varken bra eller dåligt	Ganska dåligt förslag	Mycket dåligt förslag	Ingen uppfattning	Summa	Antal
Införa dödsstraff för mord	8	12	14	15	45	6	100	1 790
Legalisera cannabis	5	8	13	13	55	6	100	1 785
Tillåta aktiv dödshjälp	19	34	23	6	8	10	100	1 782
Stärka homo-, bi- och transsexuellas ställning i samhället	25	23	26	7	9	10	100	1 780
Stärka djurens rätt	39	29	21	3	2	6	100	1 787

Kommentar: Frågan lyder: 'Nedan finns ett antal förslag hämtade från den svenska samhällsdebatten. Vilken är din åsikt om vart och ett av dem?'. Procentbasen utgörs av de som besvarat respektive delfråga.

Källa: Den nationella SOM-undersökningen 2024.



Tabell 56 Förslag hämtat från den svenska samhällsdebatten: *Införa dödsstraff för mord, 2024* (procent)

		Mycket bra förslag	Ganska bra förslag	Varken bra eller dåligt förslag	Ganska dåligt förslag	Mycket dåligt förslag	Ingen uppfattning	Summa	Antal	Andel "Bra förslag"
	<i>Samtliga</i>	8	12	14	15	45	6	100	1 790	20
<i>Kön</i>	Kvinna	7	12	13	14	47	7	100	929	19
	Man	9	14	14	17	41	5	100	857	23
<i>Ålder</i>	16–29 år	5	13	19	15	42	6	100	215	18
	30–49 år	10	16	12	15	43	4	100	491	26
	50–64 år	7	11	15	19	43	5	100	437	18
	65+ år	8	11	12	14	47	8	100	647	19
<i>Utbildning</i> ¹	Låg	12	14	17	11	32	14	100	234	26
	Medellåg	11	15	17	18	34	5	100	497	26
	Medelhög	5	15	15	17	42	6	100	393	20
	Hög	5	7	9	14	62	3	100	605	12
<i>Boende-område</i>	Ren landsbygd	12	10	13	15	41	9	100	238	22
	Mindre tätort	6	13	19	18	36	8	100	317	19
	Stad/större tätort	7	15	14	15	44	5	100	854	22
	Sthlm/Gbg/Malmö	6	7	9	14	60	4	100	337	13
<i>Ideologisk orientering</i> ²	Klart till vänster	4	5	10	8	71	2	100	209	9
	Något till vänster	3	10	10	16	58	3	100	406	13
	Varken till vä eller hö	9	14	18	14	34	11	100	474	23
	Något till höger	9	13	14	19	42	3	100	464	22
	Klart till höger	13	20	12	19	28	8	100	218	33
<i>Politiskt intresse</i> ³	Mycket intresserad	4	7	8	11	66	4	100	273	11
	Ganska intresserad	5	11	11	18	51	4	100	811	16
	Inte intresserad	11	16	18	14	32	9	100	700	27

Kommentar: Frågan lyder: 'Nedan följer ett antal förslag hämtade från den svenska samhällsdebatten. Vilken är din åsikt om vart och ett av dem?'. Frågan ingick i edition 3. ¹Låg = grundskola eller motsvarande, Medellåg = gymnasium eller motsvarande, Medelhög = eftergymnasial utbildning ej högskola/universitet eller högskola/universitet kortare än 3 år, Hög = högskola/universitet minst 3 år. ²Frågan lyder: 'Man talar ibland om att politiska åsikter kan placeras in på en vänster–högerskala. Var någonstans skulle du placera dig själv på en sådan skala?'. ³Inte intresserad avser dem som svarat 'inte särskilt' eller 'inte alls intresserad' av politik. Procentbasen utgörs av de som besvarat respektive delfråga.

Källa: Den nationella SOM-undersökningen 2024.



Tabell 57 Förslag hämtat från den svenska samhällsdebatten: *Legalisera cannabis*, 2024 (procent)

		Mycket bra förslag	Ganska bra förslag	Varken bra eller dåligt förslag	Ganska dåligt förslag	Mycket dåligt förslag	Ingen uppfattning	Summa	Antal	Andel "Bra förslag"
	<i>Samtliga</i>	5	8	13	13	55	6	100	1 785	13
<i>Kön</i>	Kvinna	4	7	13	13	57	6	100	933	11
	Man	6	9	13	13	53	6	100	848	15
<i>Ålder</i>	16–29 år	9	14	15	14	40	8	100	214	23
	30–49 år	10	12	16	11	46	5	100	488	22
	50–64 år	1	6	12	14	62	5	100	433	7
	65+ år	2	4	11	13	62	8	100	650	6
<i>Utbildning¹</i>	Låg	3	5	11	12	58	11	100	228	8
	Medellåg	5	8	13	13	55	6	100	501	13
	Medelhög	4	7	12	13	58	6	100	393	11
	Hög	5	9	14	14	54	4	100	602	14
<i>Boende-område</i>	Ren landsbygd	3	7	11	16	57	6	100	240	10
	Mindre tätort	3	7	12	12	59	7	100	315	10
	Stad/större tätort	4	8	14	13	55	6	100	852	12
	Sthlm/Gbg/Malmö	9	10	13	13	50	5	100	334	19
<i>Ideologisk orientering²</i>	Klart till vänster	11	11	13	8	50	7	100	208	22
	Något till vänster	3	6	14	13	59	5	100	405	9
	Varken till vä eller hö	4	6	14	12	54	10	100	471	10
	Något till höger	4	8	11	16	58	3	100	463	12
	Klart till höger	6	13	12	13	50	6	100	219	19
<i>Politiskt intresse³</i>	Mycket intresserad	4	8	15	15	54	4	100	272	12
	Ganska intresserad	5	8	12	15	55	5	100	811	13
	Inte intresserad	5	8	14	10	54	9	100	696	13

Kommentar: Frågan lyder: 'Nedan följer ett antal förslag hämtade från den svenska samhällsdebatten. Vilken är din åsikt om vart och ett av dem?'. Frågan ingick i edition 3. ¹Låg = grundskola eller motsvarande, Medellåg = gymnasium eller motsvarande, Medelhög = eftergymnasial utbildning ej högskola/universitet eller högskola/universitet kortare än 3 år, Hög = högskola/universitet minst 3 år. ²Frågan lyder: 'Man talar ibland om att politiska åsikter kan placeras in på en vänster–högerskala. Var någonstans skulle du placera dig själv på en sådan skala?'. ³Inte intresserad avser dem som svarat 'inte särskilt' eller 'inte alls intresserad' av politik. Procentbasen utgörs av de som besvarat respektive delfråga.

Källa: Den nationella SOM-undersökningen 2024.



Tabell 58 Förslag hämtat från den svenska samhällsdebatten: Tillåta aktiv dödshjälp, 2024 (procent)

		Mycket bra förslag	Ganska bra förslag	Varken bra eller dåligt förslag	Ganska dåligt förslag	Mycket dåligt förslag	Ingen uppfattning	Summa	Antal	Andel "Bra förslag"
	<i>Samtliga</i>	19	34	23	6	8	10	100	1 782	53
<i>Kön</i>	Kvinna	20	34	23	5	8	10	100	926	54
	Man	19	35	23	6	8	9	100	852	54
<i>Ålder</i>	16–29 år	15	28	32	8	9	8	100	213	43
	30–49 år	24	38	21	3	6	8	100	487	62
	50–64 år	18	37	23	6	8	8	100	432	55
	65+ år	19	32	21	6	10	12	100	650	51
<i>Utbildning¹</i>	Låg	16	30	20	4	12	18	100	233	46
	Medellåg	20	34	24	6	6	10	100	498	54
	Medelhög	23	36	24	5	6	6	100	390	59
	Hög	19	36	22	6	9	8	100	601	55
<i>Boende-område</i>	Ren landsbygd	22	31	22	7	6	12	100	239	53
	Mindre tätort	19	38	22	5	5	11	100	312	57
	Stad/större tätort	20	33	24	5	9	9	100	852	53
	Sthlm/Gbg/Malmö	18	35	23	6	10	8	100	337	53
<i>Ideologisk orientering²</i>	Klart till vänster	19	35	21	5	11	9	100	208	54
	Något till vänster	14	37	25	6	9	9	100	405	51
	Varken till vä eller hö	19	29	25	5	9	13	100	469	48
	Något till höger	23	36	19	7	7	8	100	464	59
	Klart till höger	24	37	21	4	6	8	100	219	61
<i>Politiskt intresse³</i>	Mycket intresserad	17	35	21	6	14	7	100	274	52
	Ganska intresserad	19	35	25	6	7	8	100	810	54
	Inte intresserad	22	33	20	5	7	13	100	692	55

Kommentar: Frågan lyder: 'Nedan följer ett antal förslag hämtade från den svenska samhällsdebatten. Vilken är din åsikt om vart och ett av dem?'. Frågan ingick i edition 3. ¹Låg = grundskola eller motsvarande, Medellåg = gymnasium eller motsvarande, Medelhög = eftergymnasial utbildning ej högskola/universitet eller högskola/universitet kortare än 3 år, Hög = högskola/universitet minst 3 år. ²Frågan lyder: 'Man talar ibland om att politiska åsikter kan placeras in på en vänster–högerskala. Var någonstans skulle du placera dig själv på en sådan skala?'. ³Inte intresserad avser dem som svarat 'inte särskilt' eller 'inte alls intresserad' av politik. Procentbasen utgörs av de som besvarat respektive delfråga.

Källa: Den nationella SOM-undersökningen 2024.



Tabell 59 Förslag hämtat från den svenska samhällsdebatten: *Stärka homo-, bi- och transsexuellas ställning i samhället, 2024 (procent)*

		Mycket bra förslag	Ganska bra förslag	Varken bra eller dåligt förslag	Ganska dåligt förslag	Mycket dåligt förslag	Ingen uppfattning	Summa	Antal	Andel "Bra förslag"
	<i>Samtliga</i>	25	23	26	7	9	10	100	1 780	48
<i>Kön</i>	Kvinna	32	25	23	5	6	9	100	925	57
	Man	16	21	31	9	11	12	100	851	37
<i>Ålder</i>	16–29 år	34	19	20	7	13	7	100	214	53
	30–49 år	27	22	26	5	10	10	100	488	49
	50–64 år	26	23	29	7	6	9	100	431	49
	65+ år	18	25	28	8	8	13	100	647	43
<i>Utbildning¹</i>	Låg	15	16	29	7	12	21	100	230	31
	Medellåg	18	25	29	8	9	11	100	498	43
	Medelhög	25	22	28	6	7	12	100	390	47
	Hög	34	26	23	6	6	5	100	602	60
<i>Boende-område</i>	Ren landsbygd	16	22	31	7	10	14	100	240	38
	Mindre tätort	21	26	26	5	8	14	100	310	47
	Stad/större tätort	25	23	27	7	8	10	100	851	48
	Sthlm/Gbg/Malmö	34	23	20	7	9	7	100	336	57
<i>Ideologisk orientering²</i>	Klart till vänster	55	20	14	2	4	5	100	208	75
	Något till vänster	34	30	20	4	5	7	100	405	64
	Varken till vä eller hö	18	22	28	7	10	15	100	468	40
	Något till höger	17	24	32	9	9	9	100	464	41
	Klart till höger	8	15	33	12	16	16	100	219	23
<i>Politiskt intresse³</i>	Mycket intresserad	30	21	22	9	11	7	100	274	51
	Ganska intresserad	27	24	27	6	7	9	100	811	51
	Inte intresserad	19	23	29	6	9	14	100	689	42

Kommentar: Frågan lyder: 'Nedan följer ett antal förslag hämtade från den svenska samhällsdebatten. Vilken är din åsikt om vart och ett av dem?'. Frågan ingick i edition 3. ¹Låg = grundskola eller motsvarande, Medellåg = gymnasium eller motsvarande, Medelhög = eftergymnasial utbildning ej högskola/universitet eller högskola/universitet kortare än 3 år, Hög = högskola/universitet minst 3 år. ²Frågan lyder: 'Man talar ibland om att politiska åsikter kan placeras in på en vänster–högerskala. Var någonstans skulle du placera dig själv på en sådan skala?'. ³Inte intresserad avser dem som svarat 'inte särskilt' eller 'inte alls intresserad' av politik. Procentbasen utgörs av de som besvarat respektive delfråga.

Källa: Den nationella SOM-undersökningen 2024.



Tabell 60 Förslag hämtat från den svenska samhällsdebatten: *Stärka djurens rätt, 2024 (procent)*

		Mycket bra förslag	Ganska bra förslag	Varken bra eller dåligt förslag	Ganska dåligt förslag	Mycket dåligt förslag	Ingen uppfattning	Summa	Antal	Andel "Bra förslag"
	<i>Samtliga</i>	39	29	21	3	2	6	100	1 787	68
<i>Kön</i>	Kvinna	49	26	16	1	2	6	100	930	75
	Man	28	33	26	4	3	6	100	853	61
<i>Ålder</i>	16–29 år	52	25	14	3	1	5	100	213	77
	30–49 år	36	32	21	2	3	6	100	487	68
	50–64 år	34	32	25	2	3	4	100	435	66
	65+ år	39	27	20	3	3	8	100	652	66
<i>Utbildning¹</i>	Låg	41	25	17	2	4	11	100	236	66
	Medellåg	41	33	17	1	2	6	100	501	74
	Medelhög	37	29	25	1	3	5	100	390	66
	Hög	34	30	25	4	2	5	100	601	64
<i>Boende-område</i>	Ren landsbygd	33	29	28	2	4	4	100	239	62
	Mindre tätort	36	37	18	1	2	6	100	314	73
	Stad/större tätort	40	29	21	2	2	6	100	856	69
	Sthlm/Gbg/Malmö	41	24	21	5	2	7	100	335	65
<i>Ideologisk orientering²</i>	Klart till vänster	54	27	14	1	1	3	100	207	81
	Något till vänster	43	33	16	2	1	5	100	406	76
	Varken till vä eller hö	37	28	21	3	2	9	100	473	65
	Något till höger	30	31	28	3	3	5	100	464	61
	Klart till höger	38	26	23	2	6	5	100	219	64
<i>Politiskt intresse³</i>	Mycket intresserad	35	28	25	4	4	4	100	274	63
	Ganska intresserad	40	30	21	3	2	4	100	812	70
	Inte intresserad	39	30	19	1	2	9	100	695	69

Kommentar: Frågan lyder: 'Nedan följer ett antal förslag hämtade från den svenska samhällsdebatten. Vilken är din åsikt om vart och ett av dem?'. Frågan ingick i edition 3. ¹Låg = grundskola eller motsvarande, Medellåg = gymnasium eller motsvarande, Medelhög = eftergymnasial utbildning ej högskola/universitet eller högskola/universitet kortare än 3 år, Hög = högskola/universitet minst 3 år. ²Frågan lyder: 'Man talar ibland om att politiska åsikter kan placeras in på en vänster–högerskala. Var någonstans skulle du placera dig själv på en sådan skala?'. ³Inte intresserad avser dem som svarat 'inte särskilt' eller 'inte alls intresserad' av politik. Procentbasen utgörs av de som besvarat respektive delfråga.

Källa: Den nationella SOM-undersökningen 2024.

SOM-institutet vid Göteborgs universitet genomför årligen nationella och lokala frågeundersökningar och anordnar seminarier på temat Samhälle, Opinion och Medier.

SOM-institutet | Seminariegatan 1B | Box 710, 405 30 Göteborg
031 786 3300 | info@som.gu.se | www.gu.se/som-institutet

