



# MEDBORGARNAS AGENDA: SAMHÄLLSUTVECKLING, SAKFRÅGOR OCH POLITISKA FÖRSLAG

ANNIKA BERGSTRÖM  
PROFESSOR I JOURNALISTIK, MEDIER OCH KOMMUNIKATION  
FÖRESTÅNDARE FÖR SOM-INSTITUTET

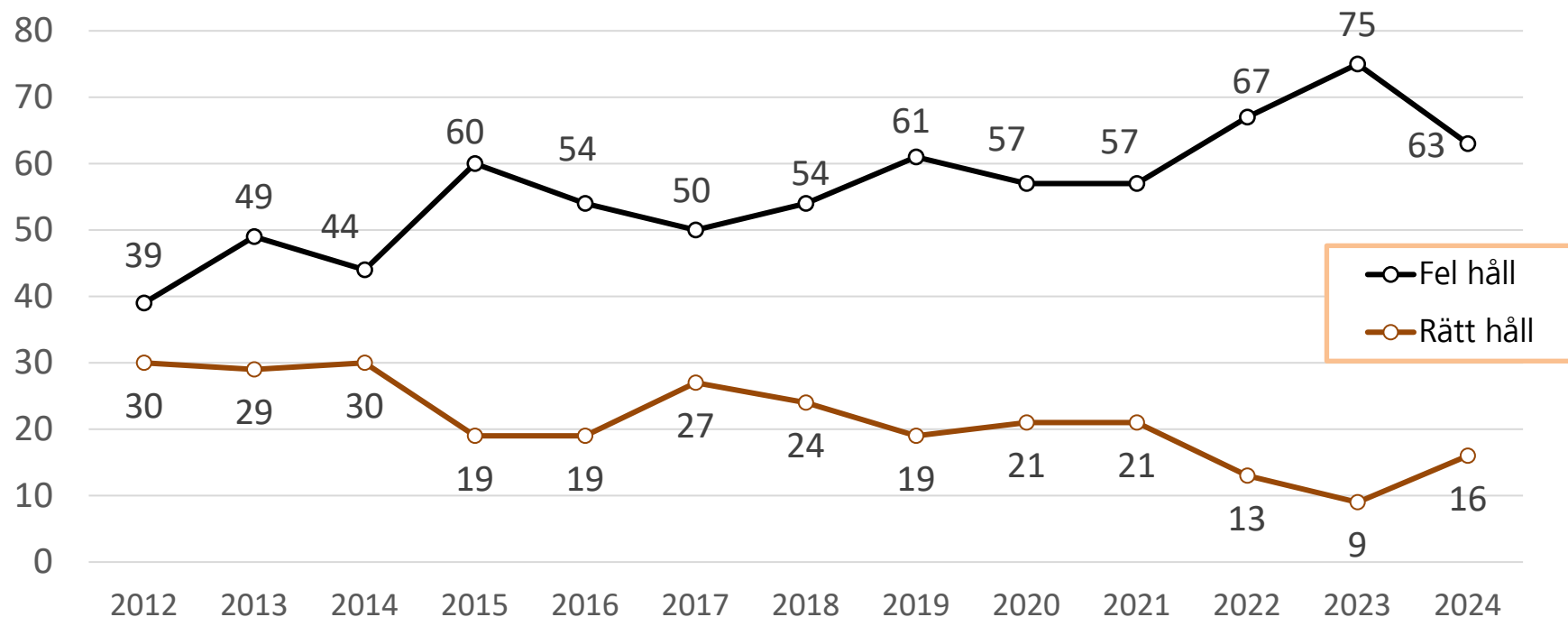


# SAMHÄLLSUTVECKLING



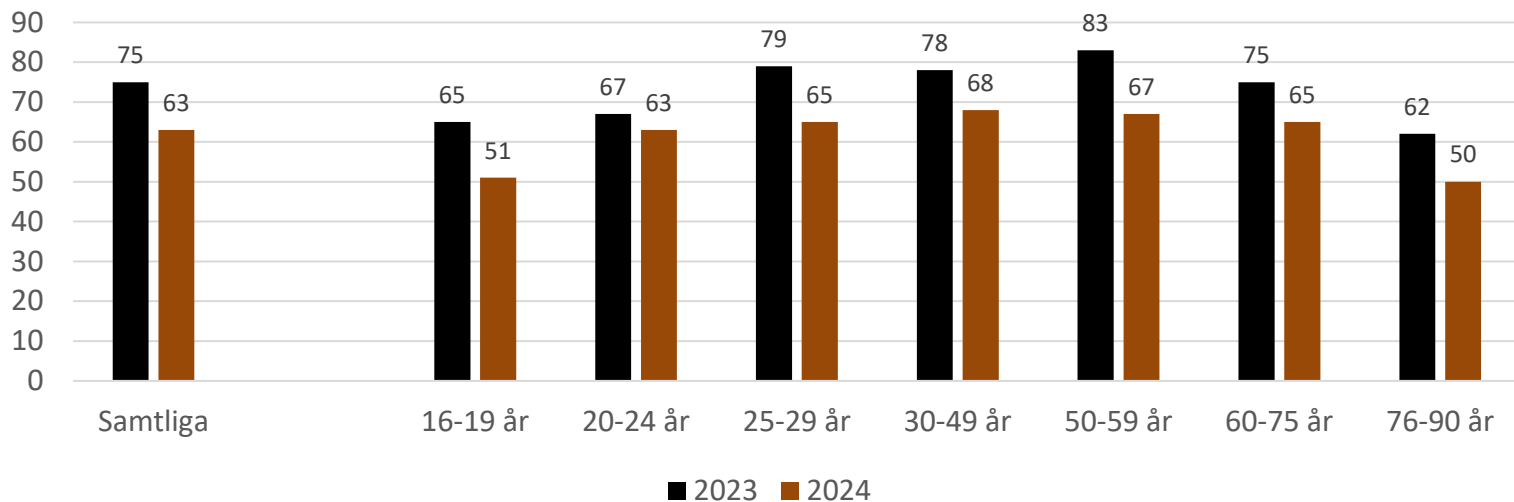
*"Allmänt sett, tycker du att utvecklingen i Sverige går åt rätt håll eller åt fel håll?"*

## Bedömning av utvecklingen i Sverige (procent)



## Bedömning av utvecklingen i Sverige 2023 och 2024

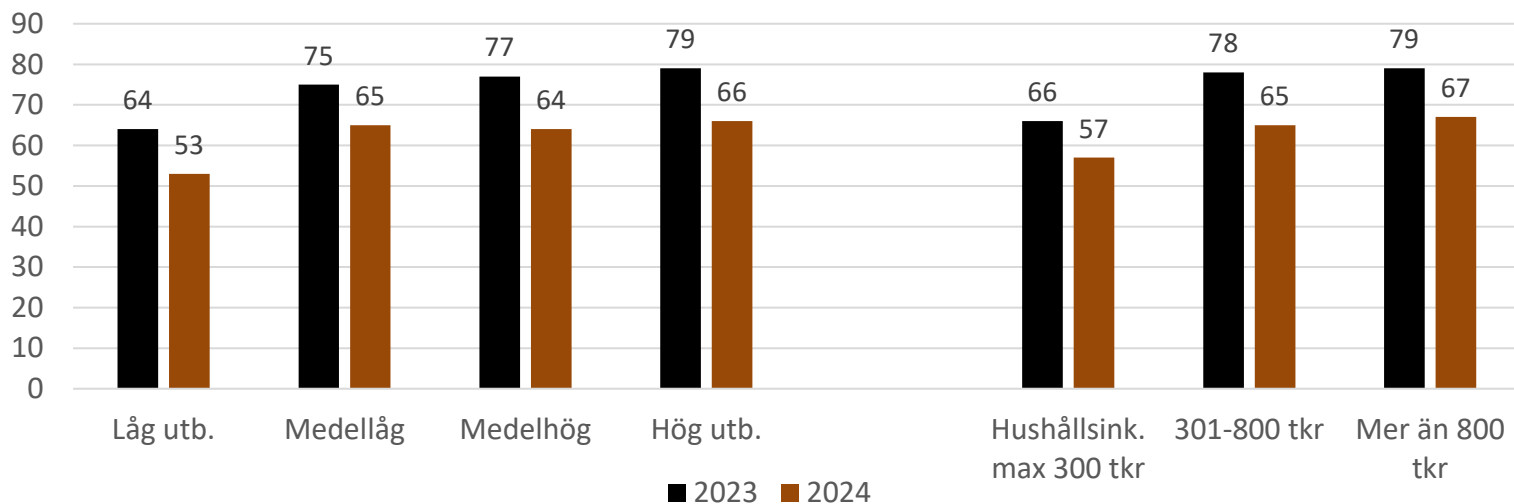
Andel *fel håll* (procent)



*“Allmänt sett, tycker du att utvecklingen i Sverige går åt rätt håll eller åt fel håll?”*

## Bedömning av utvecklingen i Sverige 2023 och 2024

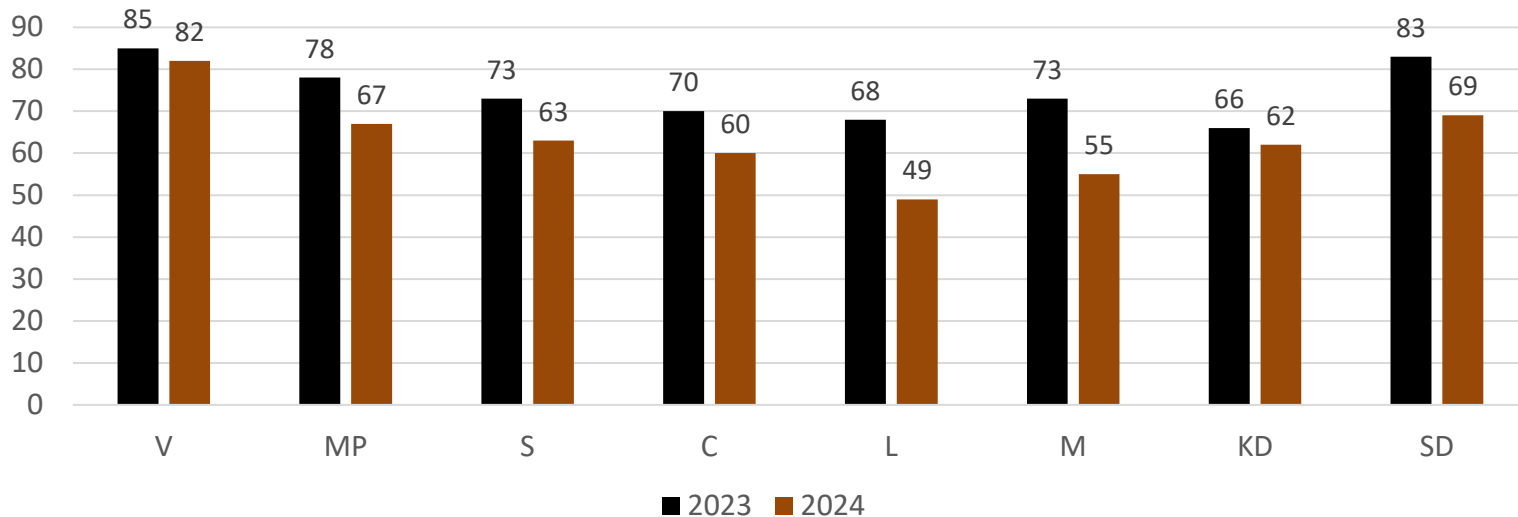
Andel *fel håll* (procent)



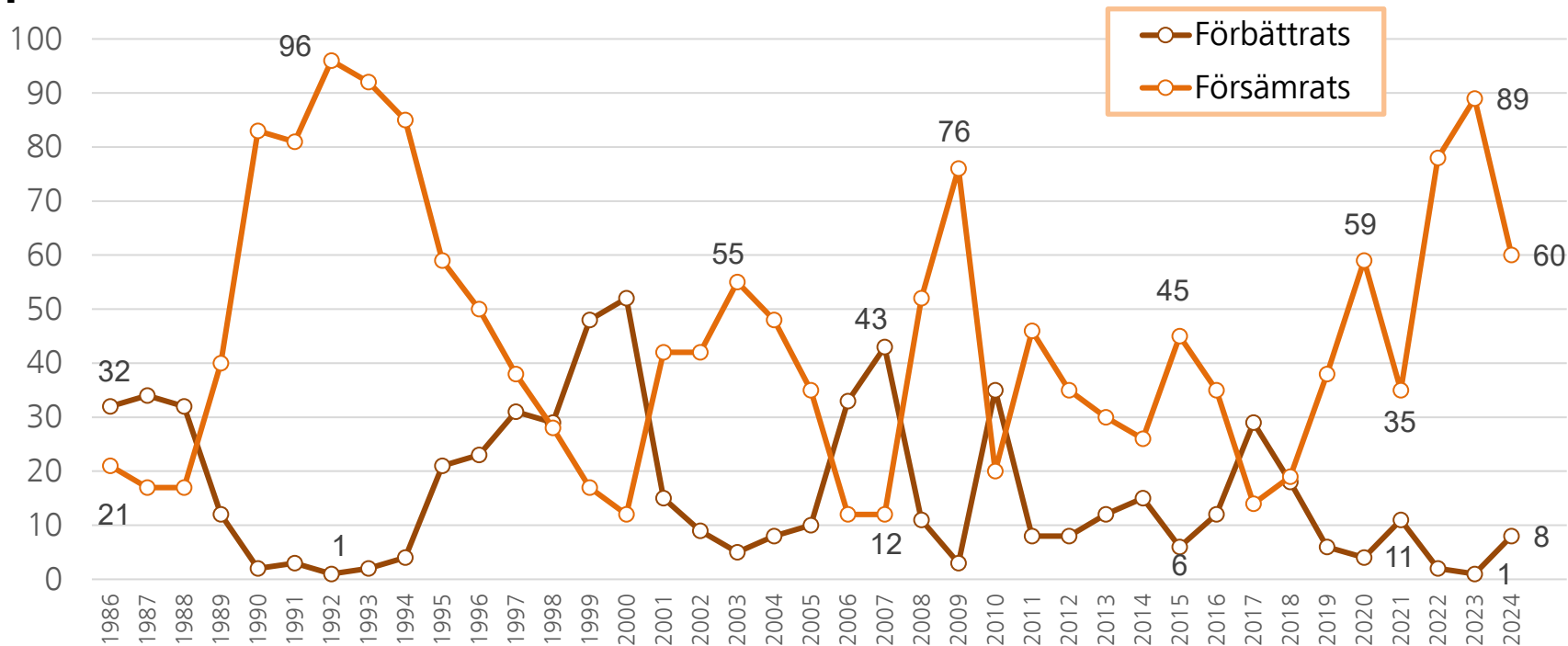
*“Allmänt sett, tycker du att utvecklingen i Sverige går åt rätt håll eller åt fel håll?”*

## Bedömning av utvecklingen i Sverige 2023 och 2024

Andel *fel håll* (procent)

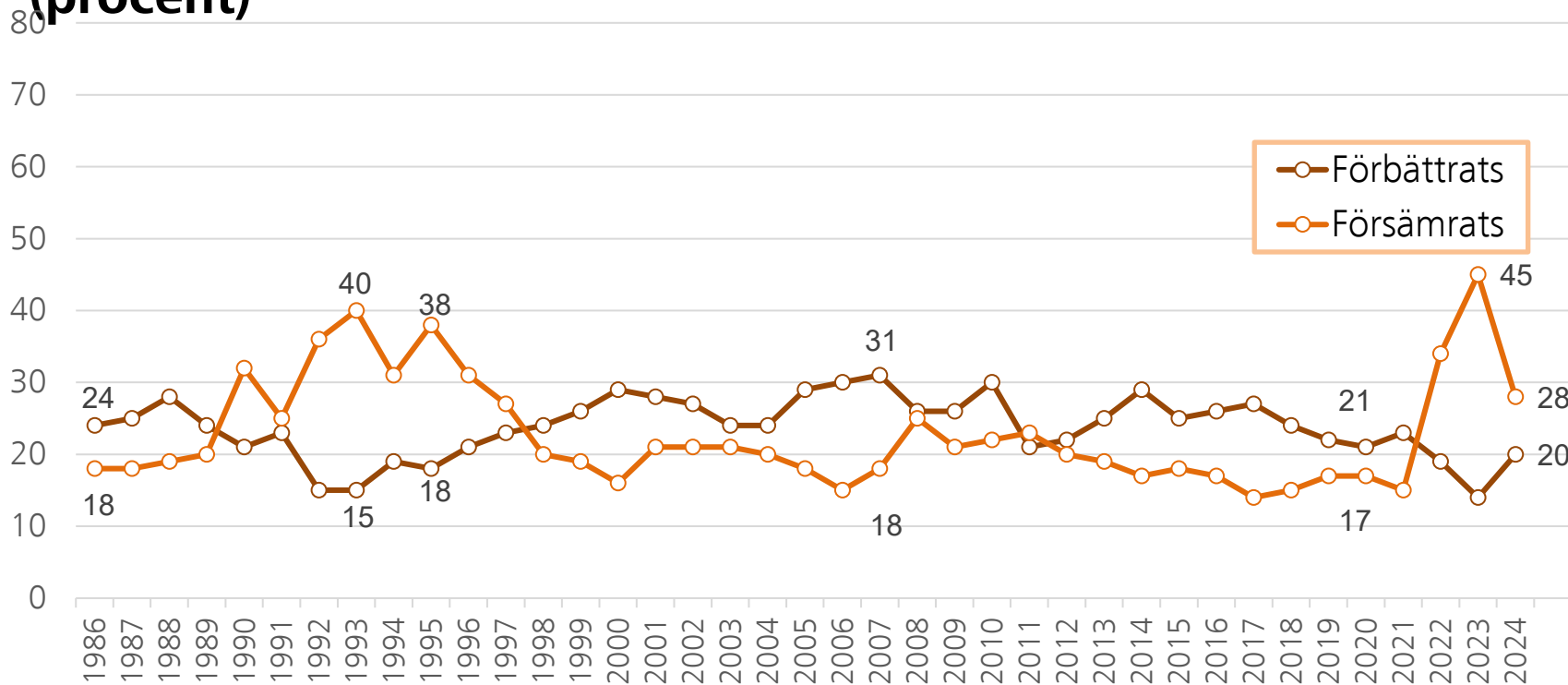


## Bedömningar av den svenska ekonomin *senaste* 12 månaderna (procent)



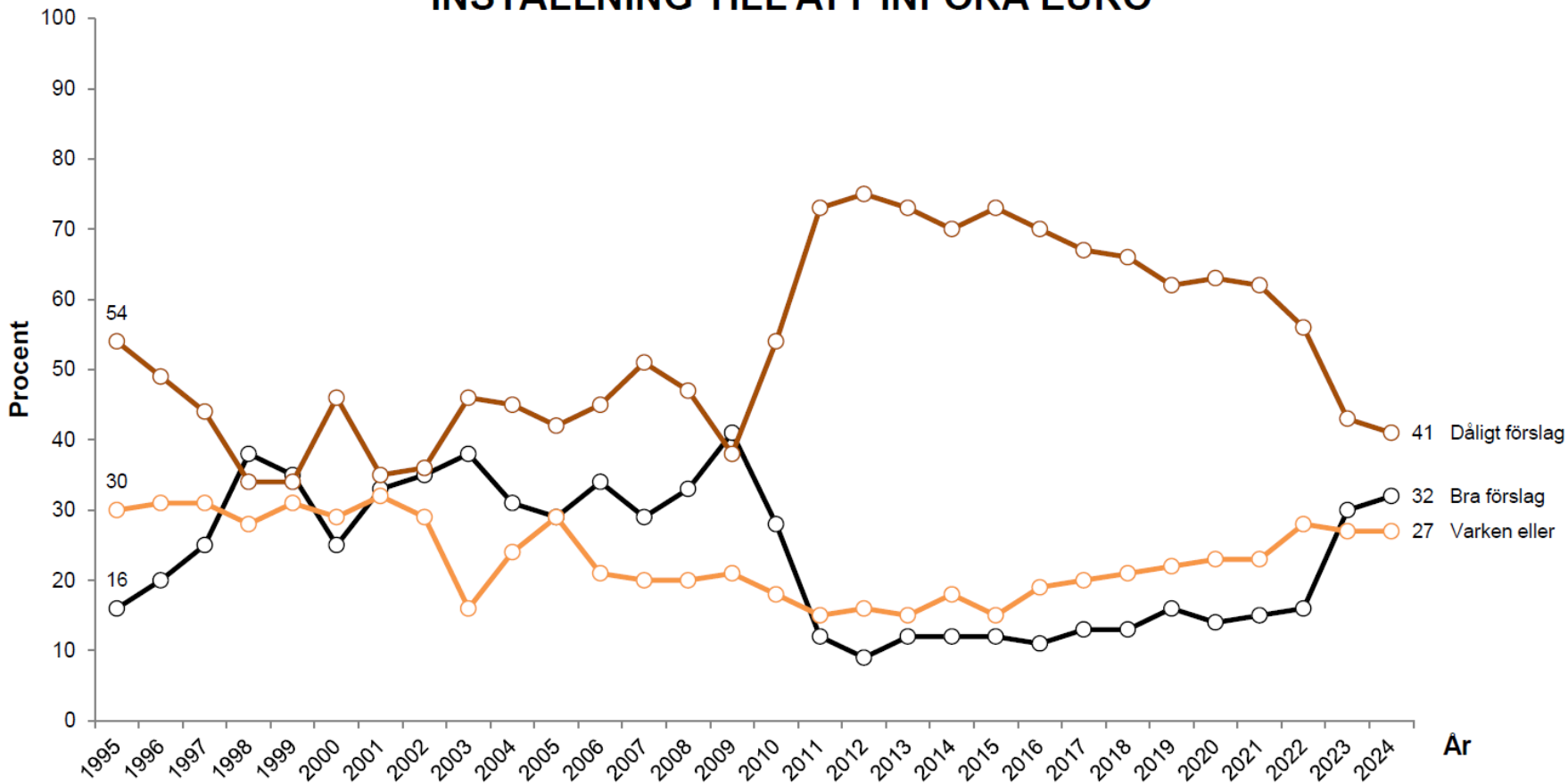
*“Hur har enligt din mening nedanstående ekonomiska förhållanden förändrats under de senaste 12 månaderna? Din egen ekonomiska situation”*

## Bedömning av den egna ekonomin senaste 12 månaderna (procent)



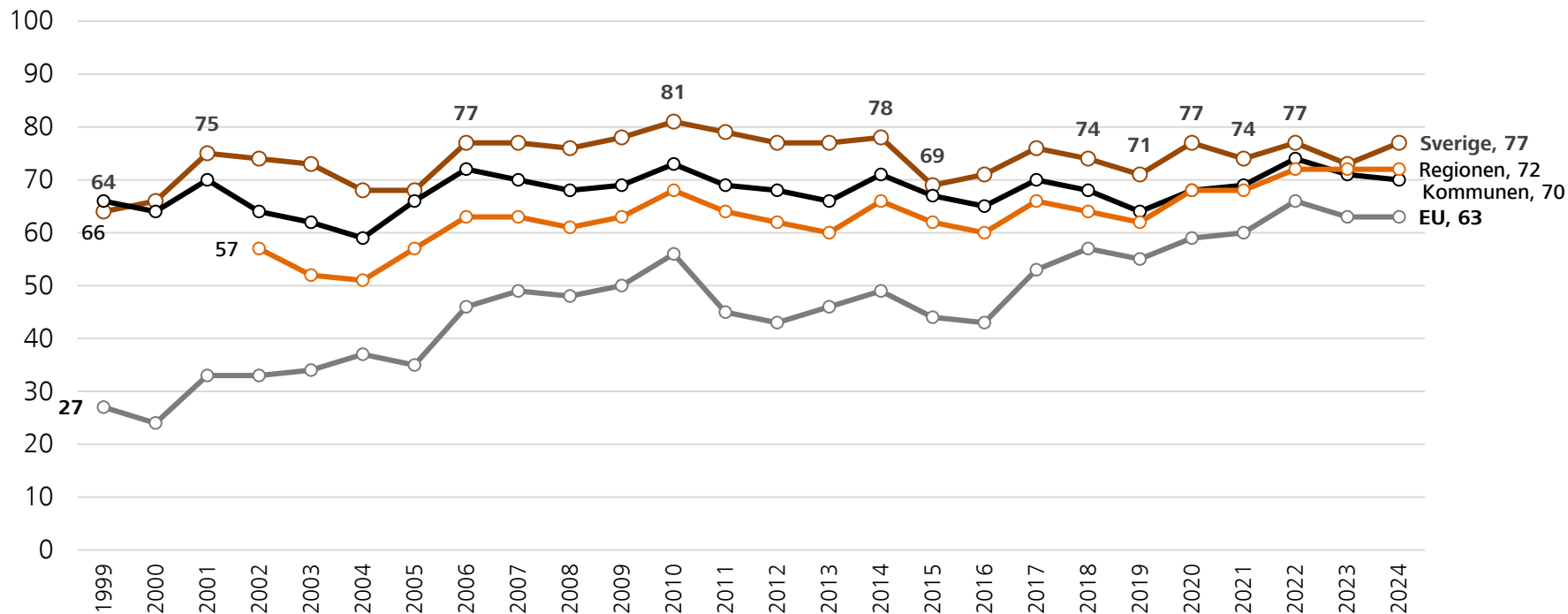


## INSTÄLLNING TILL ATT INFÖRA EURO



# Bedömning av hur demokratin fungerar

## Andel mycket/ganska nöjd (procent)



# Samhällsutveckling

- ✓ Inte fullt så negativ syn som 2023, men fortfarande fler pessimister än optimister
- ✓ Mindre negativt i många grupper – med undantag för V- och KD-anhängare
- ✓ Mer positiv syn på samhällsekonomin och också på den egna. Allt jämnare i opinionen kring euron
- ✓ Stabil nöjdhet med demokratin på alla beslutsnivåer



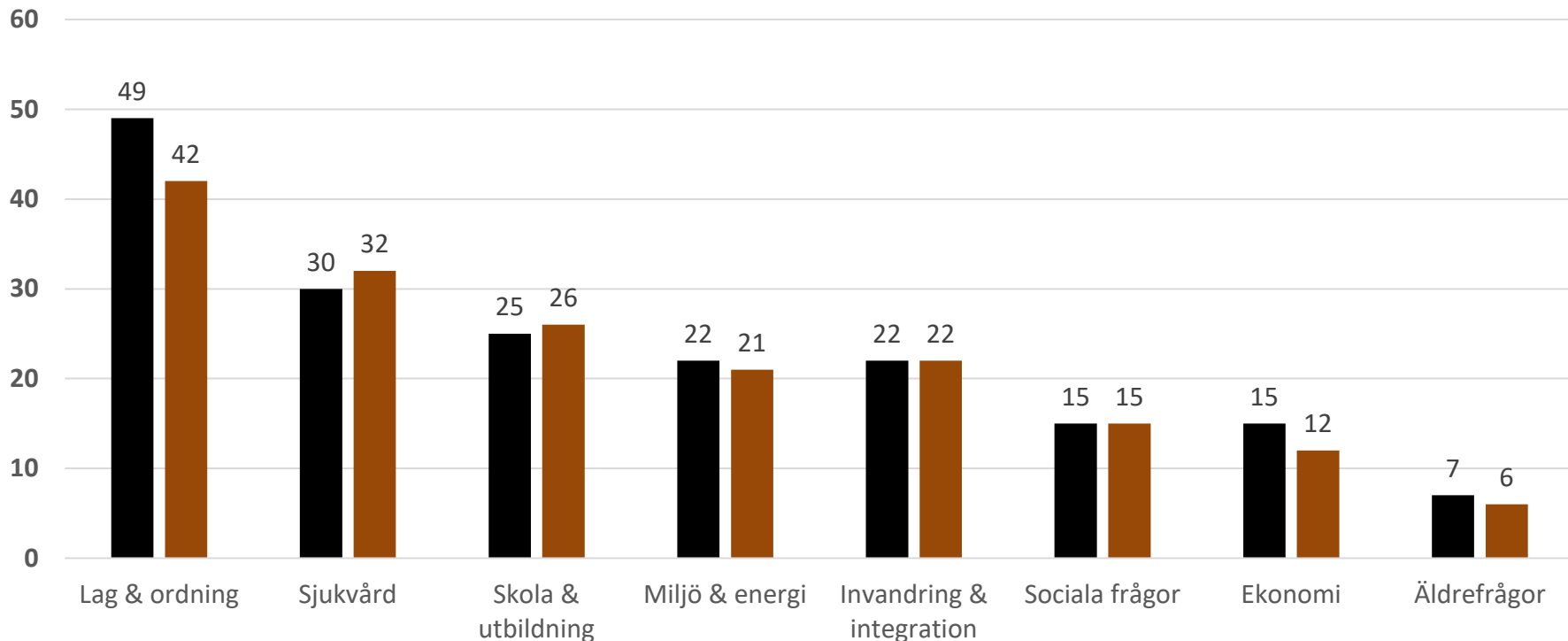
# SAKFRÅGOR



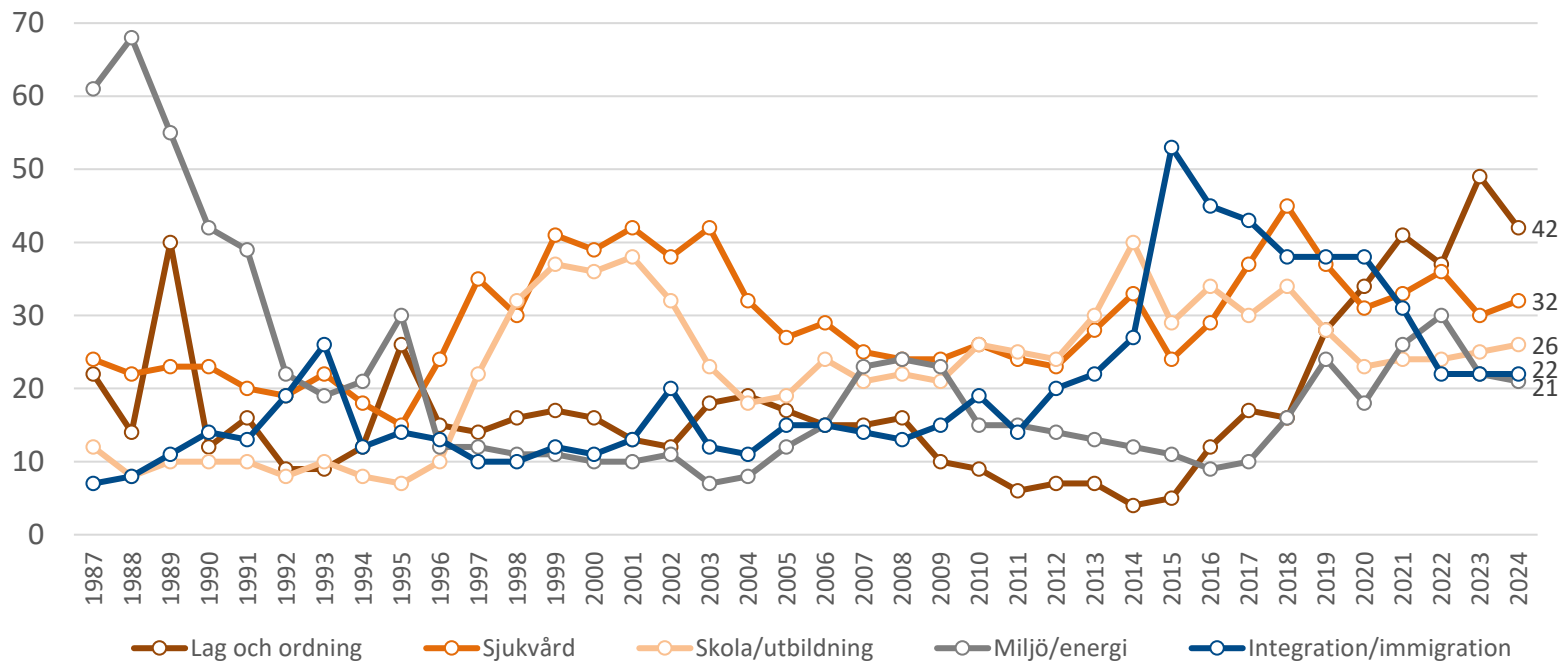
# SOM-institutets mätning av viktiga frågor eller samhällsproblem

- En öppen fråga om vilka frågor eller samhällsproblem de svarande anser är viktigast i Sverige idag.
- Upp till tre olika frågor/problem kan anges
- Öppna svar där deltagarna formulerar sig med egna ord kodas in i några hundra kategorier som sedan sammanförs till ett drygt 20-tal huvudområden

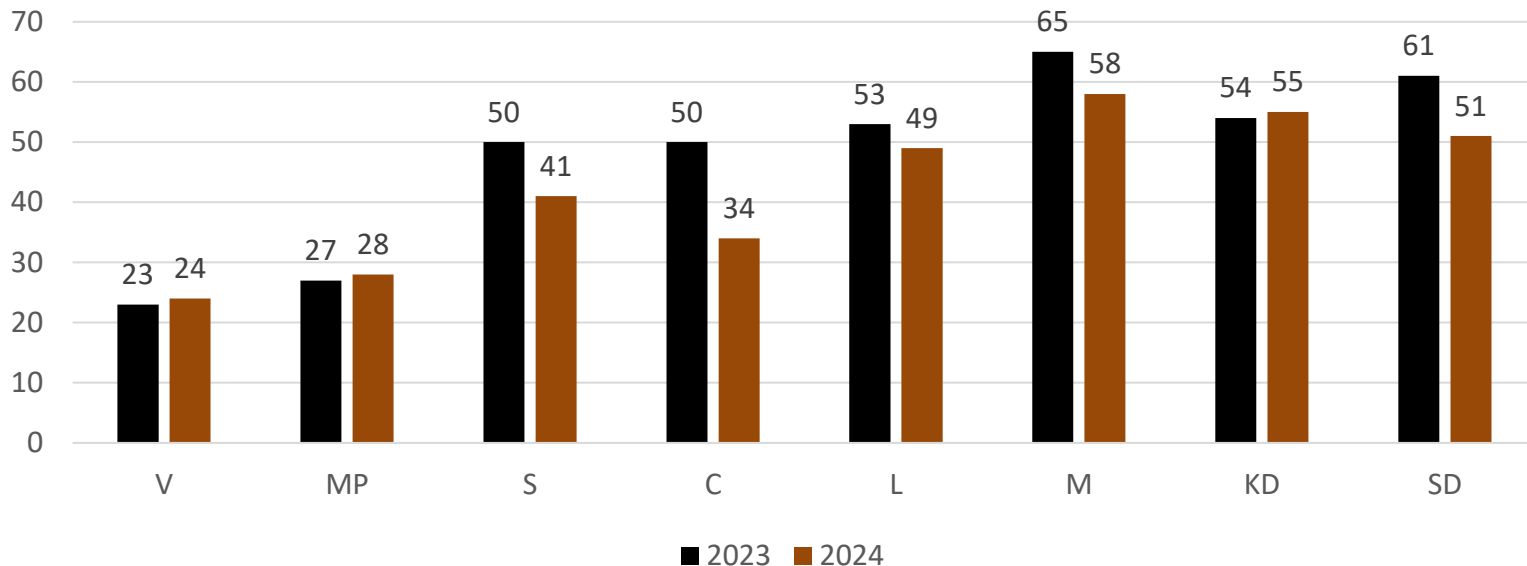
## Viktiga samhällsfrågor, 2023 och 2024 (procent)



# Viktiga samhällsfrågor, 1987-2024 (procent)



## Lag och ordning som viktig fråga bland olika partiers anhängare, 2023-2024 (procent)

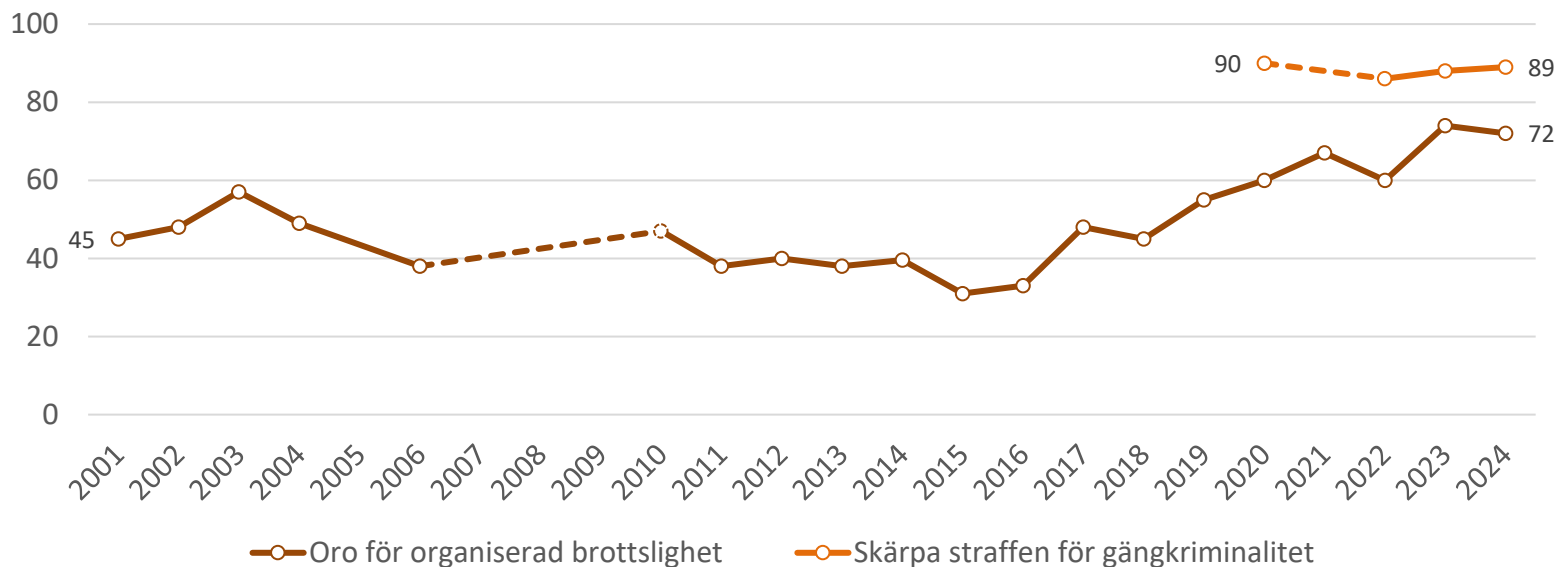




# -Andel *mycket* oroadade för organiserad brottslighet

## -Andel mycket eller ganska bra förslag att skärpa straffen för gängkriminalitet

(procent)



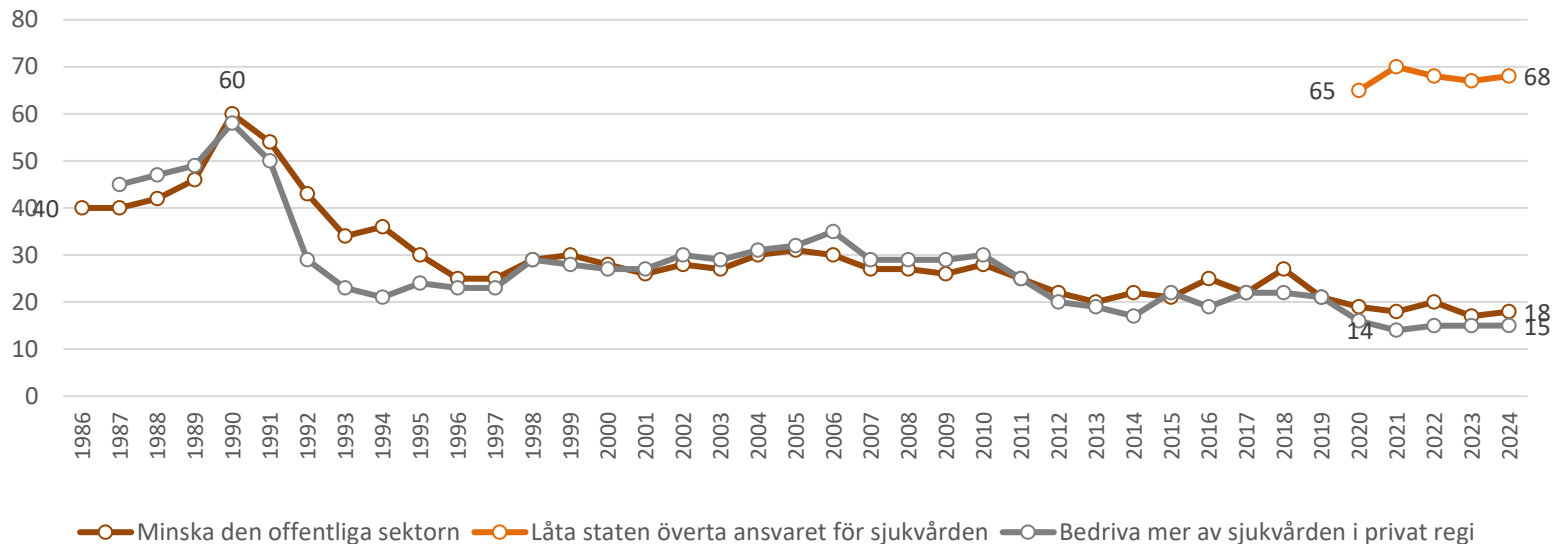


# POLITISKA FÖRSLAG



*“Vilken är din åsikt om följande förslag?  
Minska den offentliga sektorn, Låta staten  
överta ansvaret för sjukvården, Bedriva  
mer av sjukvården i privat regi”*

# Offentlig sektor på medborgaragendan (procent mycket eller ganska bra förslag)

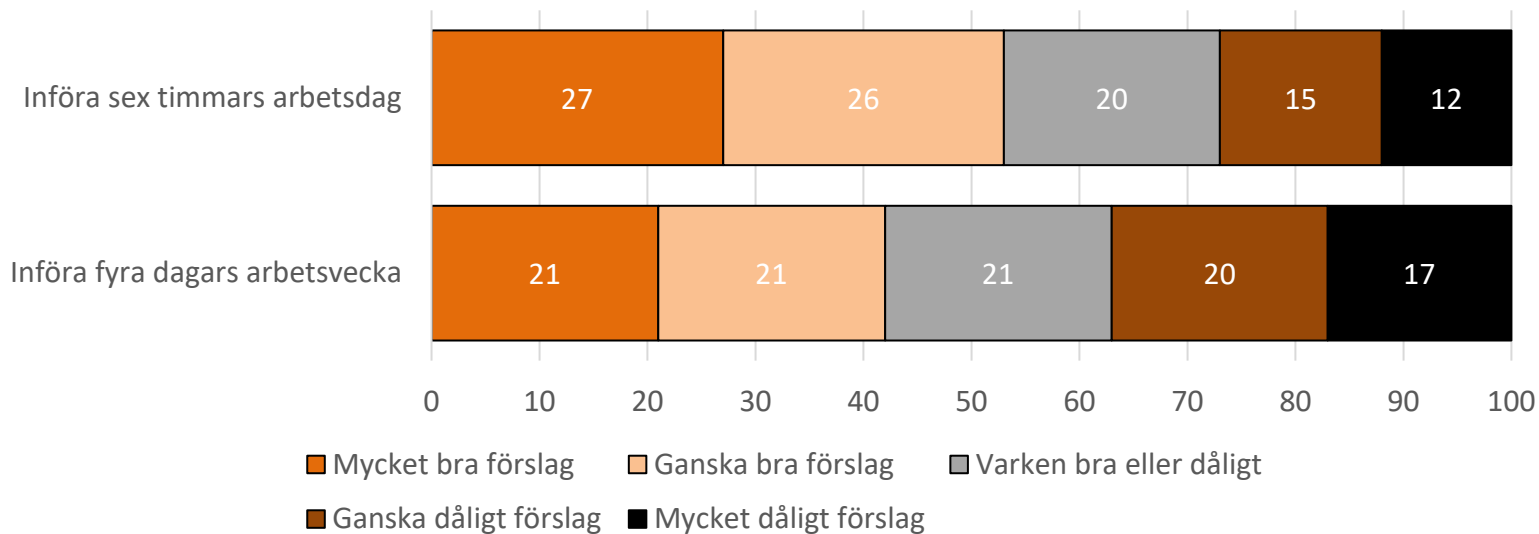


# Medborgarnas syn på några aktuella politiska förslag

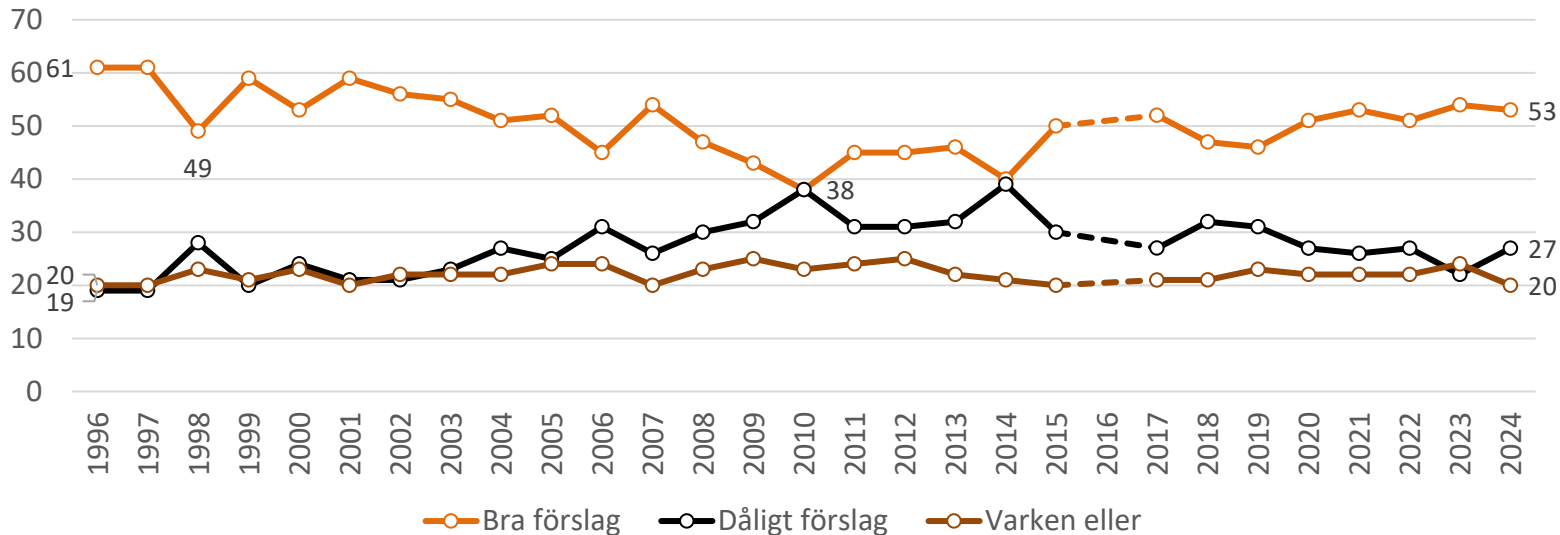
- Arbetstidsförkortning
- Begränsad skärmtid för barn

*“Vilken är din åsikt om följande förslag? Införa sex timmars arbetsdag samt Införa fyra dagars arbetsvecka”*

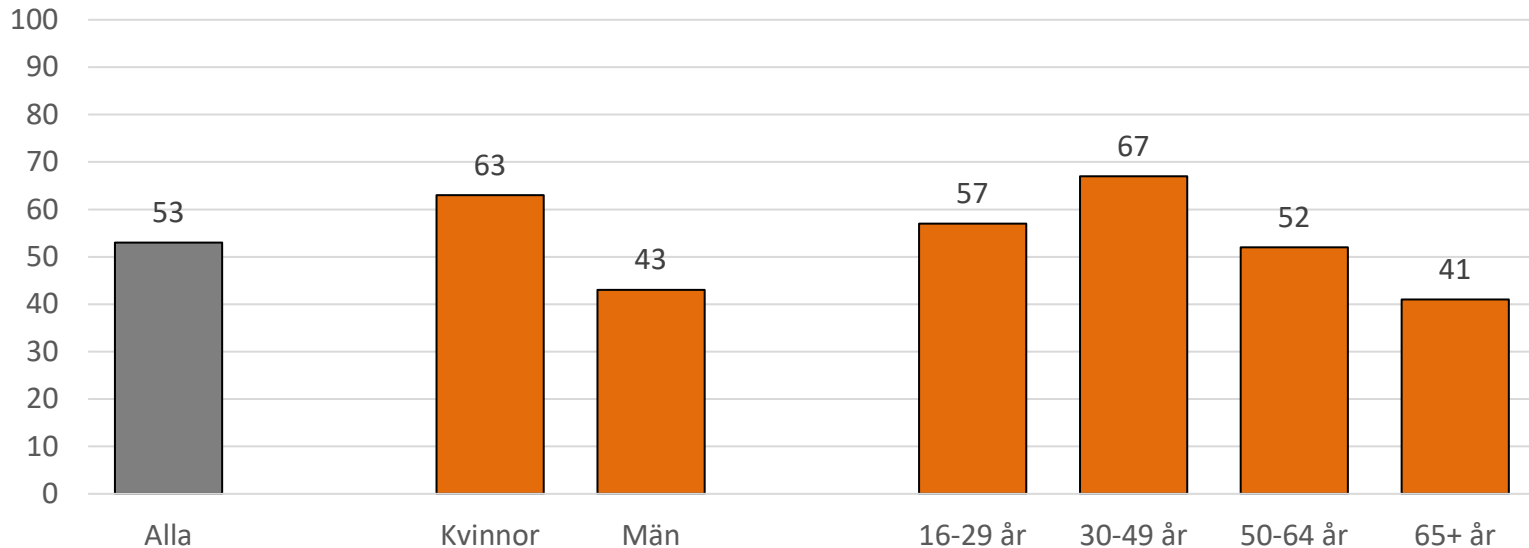
## Synen på förkortad arbetstid (procent)



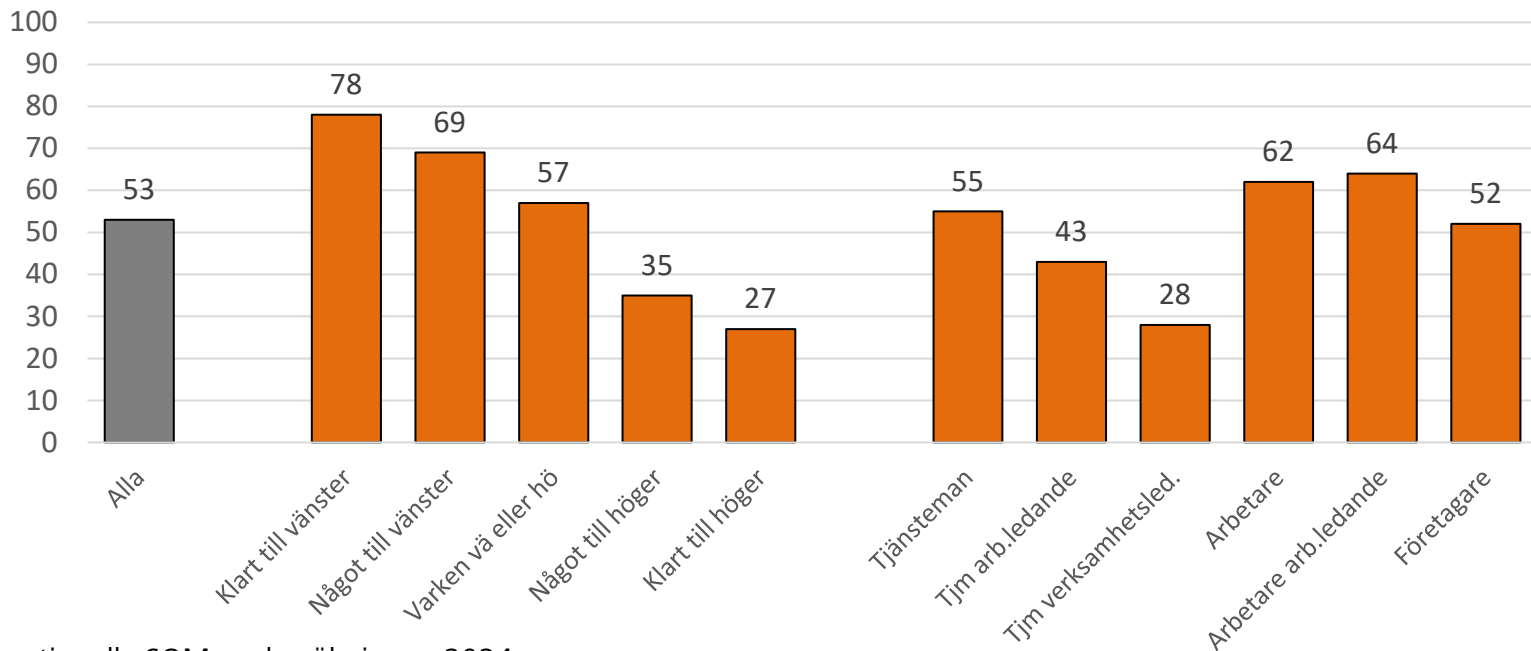
# Inställning till sex timmars arbetsdag, 1996-2024 (procent)



## Sex timmars arbetsdag, kön och ålder (procent mycket eller ganska bra förslag)



## Sex timmars arbetsdag, ideologi och yrkesgrupp (procent mycket eller ganska bra förslag)

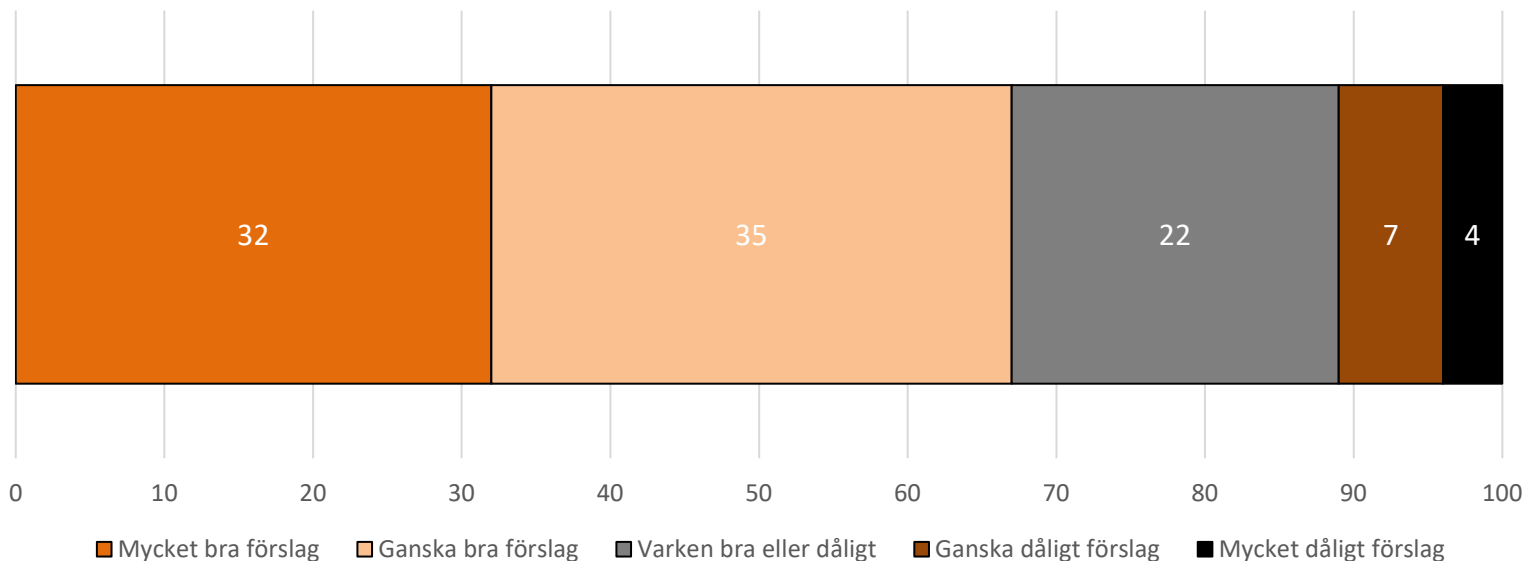




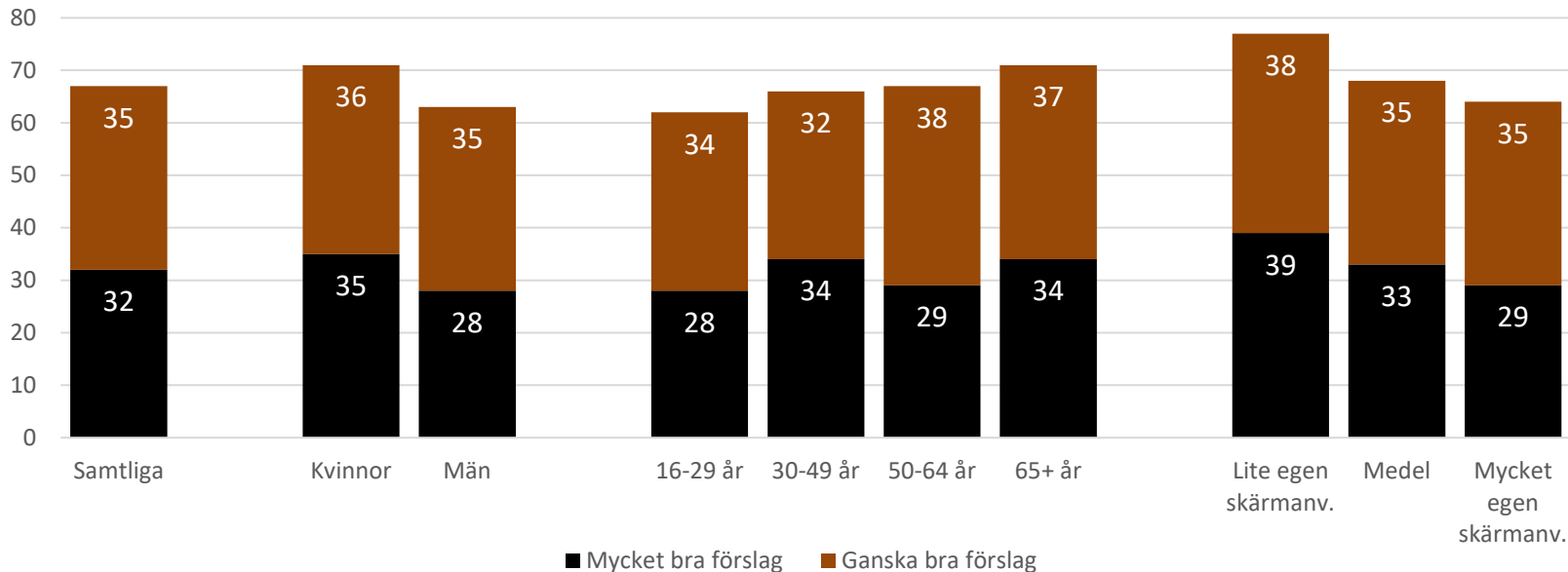
# Medborgarnas syn på några aktuella politiska förslag

- Arbetstidsförkortning
- Begränsad skärmtid för barn

## Synen på begränsad skärmtid för barn (procent)



## Synen på begränsad skärmtid för barn i olika grupper (procent mycket och ganska bra förslag)



*“Finns det något svenskt kulturellt verk (ex. konst, musik, litteratur eller film) som du anser bör vara med på listan?”*

## Kulturkanon – typ av verk

Typ av verk	Antal omnämningen
Litteratur	253
Musik	226
Film och tv-serier	118
Konst	74



*“Finns det något svenskt kulturellt verk (ex. konst, musik, litteratur eller film) som du anser bör vara med på listan?”*

## Kulturkanon – skapare

Namn	Antal omnämningen
Astrid Lindgren	118
ABBA	43
Vilhelm Moberg	29



## Politiska förslag

- ✓ Fortsatt starkt stöd för staten och offentlig sektor
- ✓ Kvinnor uttrycker starkare stöd för arbetstidsförkortning än vad män gör, yngre mer än äldre och ideologiskt följer invånarna partierna.
- ✓ Invånarna och beslutsfattarna står nära varandra i frågan om att begränsa skärmtid för barn. De egna vanorna betydelsefulla.
- ✓ Kulturkanon engagerar, litteratur och musik står starkast och Astrid Lindgren är överlägsen skapare i SOM-populationens svar.

**Tack för uppmärksamheten!**

**[annika.bergstrom@som.gu.se](mailto:annika.bergstrom@som.gu.se)**  
**[www.gu.se/som-institutet](http://www.gu.se/som-institutet)**