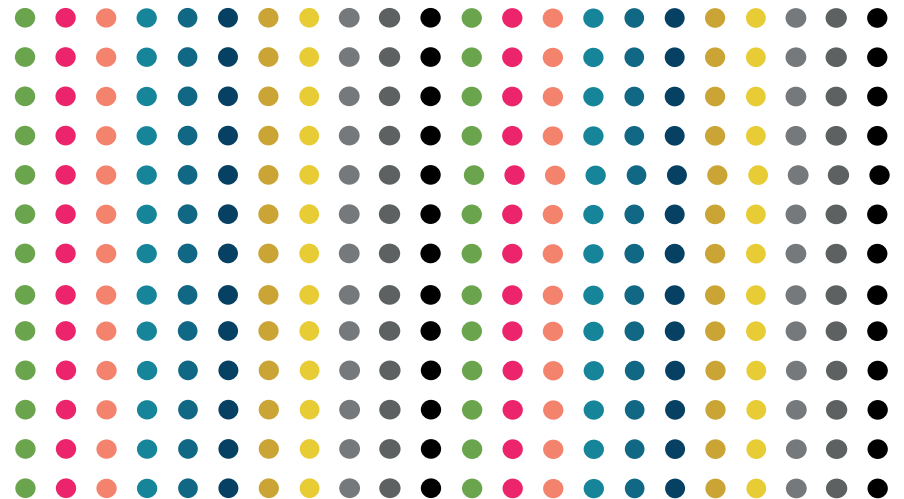


# Verksamhetsstöd vid Göteborgs universitet

Policy



## En policy

Göteborgs universitet ska bedriva utbildning och forskning i samverkan med det omgivande samhället. Universitetets arbetsordning och delegationsordning ger de övergripande ramarna för det arbetet. De fastställer hur universitetet är organiserat och var i organisationen beslut fattas. Denna policy kompletterar arbetsordningen och delegationsordningen genom att tydliggöra verksamhetsstödet roll och värderingar i ett antal principer och riktlinjer som bygger på den statliga värdegrunden. Den ska bidra till ett mer sammanhållet verksamhetsstöd och därmed till att universitetets vision uppnås. Ledningen för fakulteter, institutioner och gemensamma förvaltningen ansvarar gemensamt för implementeringen av policyn. Det ska ske i det reguljära arbetet med verksamhetsplanering.

## Princip 1

**Verksamhetsstödet ska utformas utifrån utbildningens och forskningens förutsättningar, drivkrafter och behov.**

### Riktlinjer

Verksamhetsstödet ska

- ha god förståelse för utbildningens, forskningens och samverkansarbetets förutsättningar och drivkrafter,
- utvecklas och bedrivs i nära dialog med berörd verksamhet,
- bevaka och analysera händelser och trender i omvärlden som kan påverka universitetet,
- organiseras utifrån de uppgifter som behöver utföras och med tydliga vägar in,
- vara rådgivande med utgångspunkt i verksamhetens behov och utifrån gällande regelverk.



## Princip 2

**Verksamhetsstödet ska karaktäriseras av expertis och professionalism samt ett förhållningssätt som baseras på den statliga värdegrunden.**

### Riktlinjer

Verksamhetsstödet ska

- ha adekvat kunskap och kompetens, vad gäller de egna arbetsuppgifterna, allmän förvaltningskunskap och om universitetets verksamhet i sin helhet,
- bedöma behovet av stöd, arbeta proaktivt med kontinuerliga förbättringar och aktivt medverka i identifieringen av problem och utarbetandet av gemensamma lösningar,
- verka för ömsesidiga tillitsbaserade relationer och serviceinriktade arbetssätt,
- delta i mötesföra för att bidra till den gemensamma utvecklingen.



## Princip 3

**Verksamhetsstödet ska utmärkas av kvalitetsmedvetenhet och kostnadseffektivitet.**

### Riktlinjer

Verksamhetsstödet ska

- kännetecknas av ändamålsenlighet och avväganden mellan kvalitet och kostnader,
- genom samarbete sträva efter bästa möjliga arbetsfördelning och ett så optimalt resursutnyttjande som möjligt,
- nyttja digitaliseringens möjligheter i utvecklingen av effektiva hållbara arbetssätt.

