



# Generativ AI – kunskaper, kompetenser och förhållningssätt

MATTIAS VON FEILITZEN

GÖTEBORGS UNIVERSITET | INSTITUTIONEN FÖR TILLÄMPAD IT

1

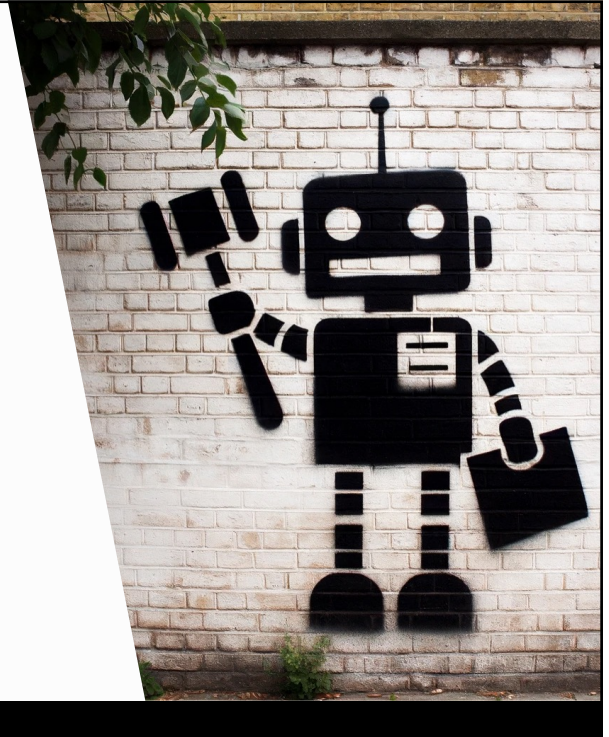
# Utmaning

GÖTEBORGS UNIVERSITET | INSTITUTIONEN FÖR TILLÄMPAD IT

2

## Förhållningssätt

- Nya förutsättningar → ny praktik?



3

Page 10A The Daily Item — Sumner, S.C. Saturday, April 5, 1988



Elementary school teachers picket against use of calculators in grade school  
The teachers feel if students use calculators too early, they won't learn math concepts

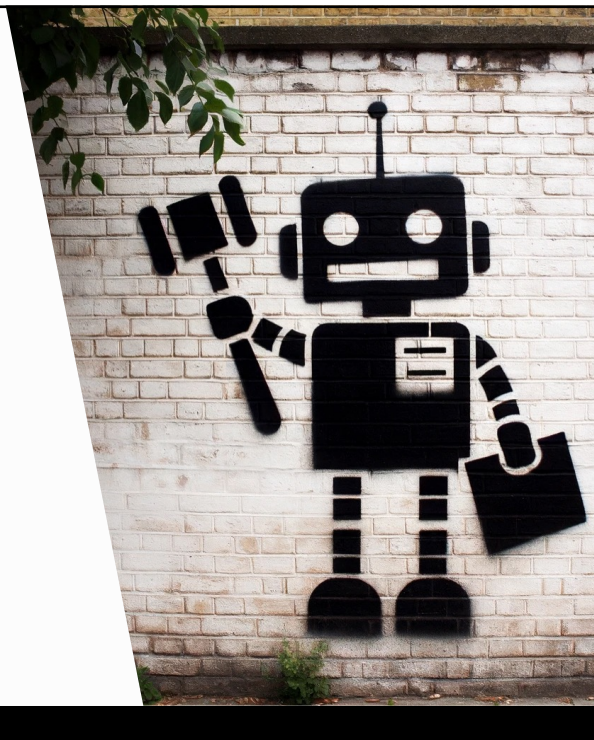
## Math teachers protest against calculator use

By JILL LAWRENCE "My older kids don't pay any strate," he said. "Teachers are

4

## Förhållningssätt

- Nya förutsättningar → ny praktik?
- Flexibilitet
- Stabilitet
- Etiska och juridiska aspekter
- Likvärdighet



GÖTEBORGS UNIVERSITET | INSTITUTIONEN FÖR TILLÄMPAD IT

5

## Kunskaper

- Hur påverkas kunskapsutveckling?
- Kunskapssyn
- Nya kunskaper



GÖTEBORGS UNIVERSITET | INSTITUTIONEN FÖR TILLÄMPAD IT

6

## Nya kunskaper

### Övergripande

Hur fungerar det?  
Utveckling?  
Etiska aspekter  
Juridiska aspekter  
Hållbarhet  
MIK

### Ämnesrelaterade

Generativ AI inom yrke  
Risker  
Möjligheter  
Behov

### Utbildningsrelaterade

Påverkan på lärande?  
Använda för lärande?  
Hållbarhet  
Konsekvenser  
Lärarperspektiv  
Elevperspektiv

## Kompetenser

- Kompetenser i utbildningssammanhang
- Kompetenser inom yrken
- Att "prompta"
- Bedöma resultat!

