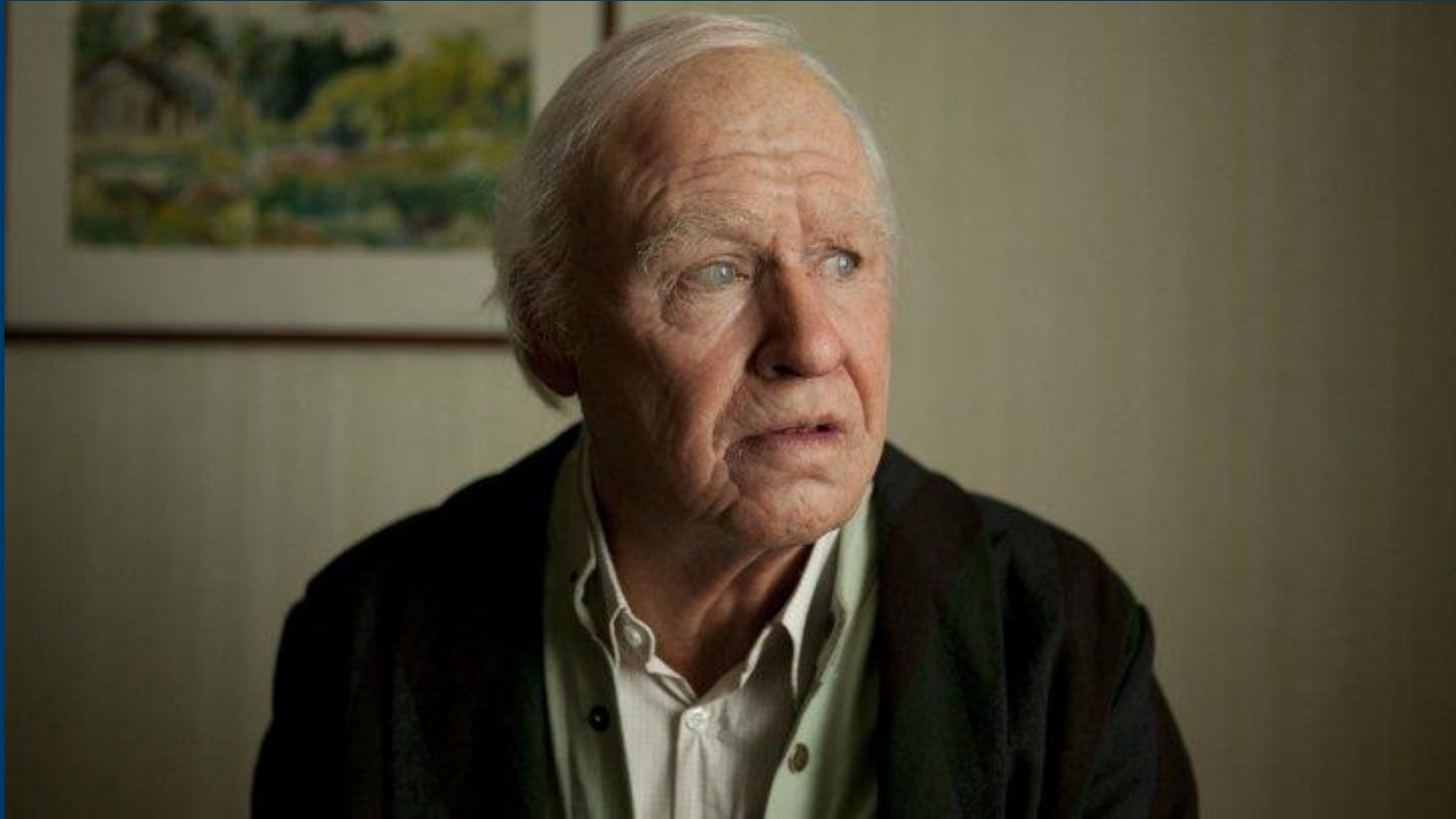


# Demokratins hälsa

HENRIK EKENGREN OSCARSSON



Allan Karlsson

# Valforskningsprogrammet i Göteborg

?

Vad gör Valforskningsprogrammet?

!

- Vi studerar opinionsbildning, val och väljarbeteende.
- Vi studerar tillståndet och utvecklingen av den svenska representativa valdemokratin.
- Vi förklarar varför väljare röstar som de gör och varför val slutar som de gör.
- Vi spårar och följer trender i svensk valdemokrati.
- Vi gör jämförelser med utvecklingen i andra länder.



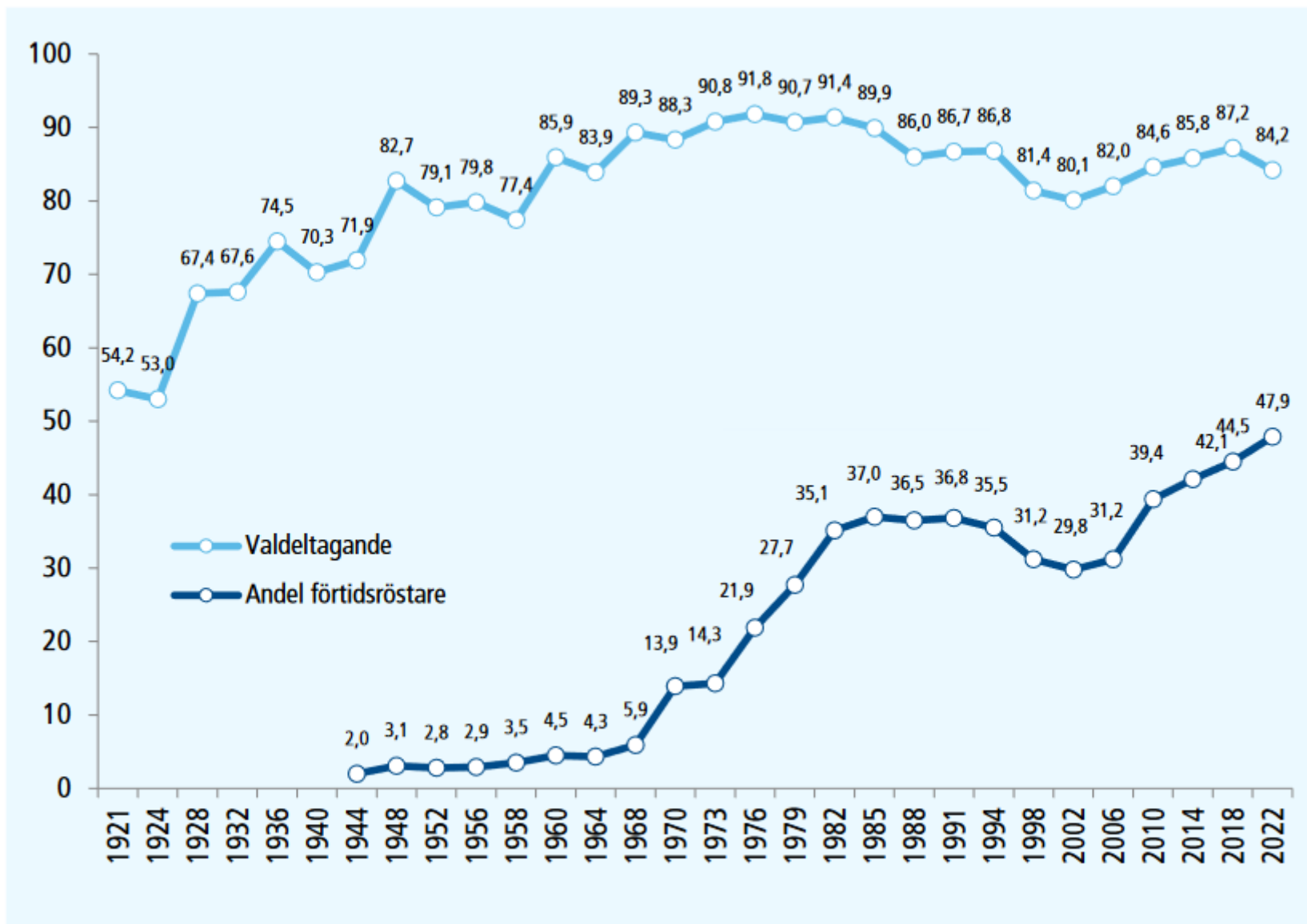
# Nyckelindikatorer för demokratis välmåga

- Valdeltagande & engagemang
- Förtroende & tillit
- Partianhängarskap
- Nöjd med demokratin
- Åsiktsöverensstämmelse
- Framtidsbedömningar



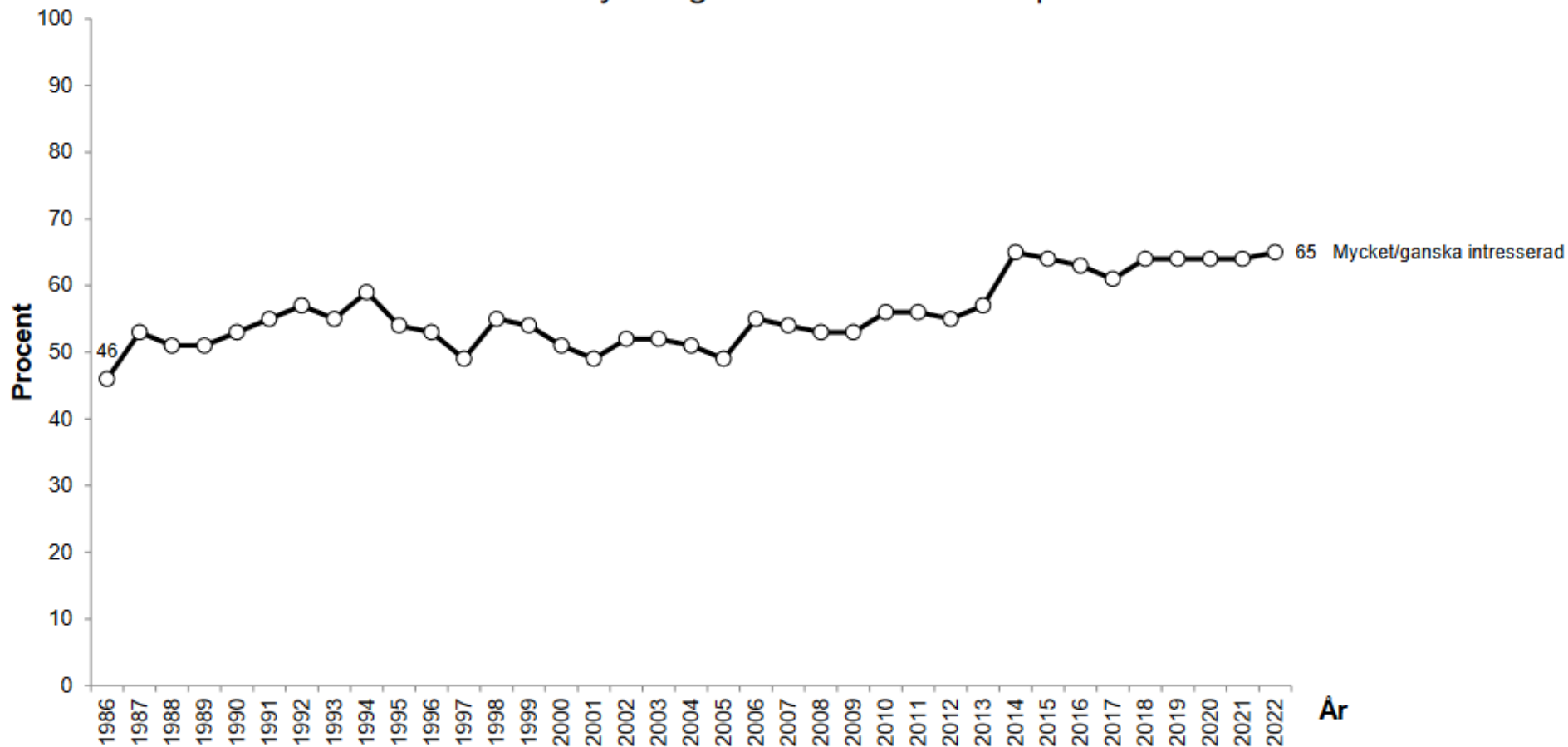
# Valdeltagande & engagemang





## POLITISKT INTRESSE

Andel mycket/ganska intresserad av politik



**Kommentar:** Svartalternativen är: "mycket intresserad"; "ganska intresserad"; "inte särskilt intresserad" samt "inte alls intresserad". Resultaten redovisar andelen som uppgivit att de är "mycket" eller "ganska" intresserade av politik. Procentbasen utgörs av de som besvarat frågan.

**Frågeformulering:** "Hur intresserad är du i allmänhet av politik?"

**Källa:** De nationella SOM-undersökningarna 1986–2022.

## DISKUTERAT POLITIK

Andel som under det senaste året har diskuterat politik minst någon gång i veckan



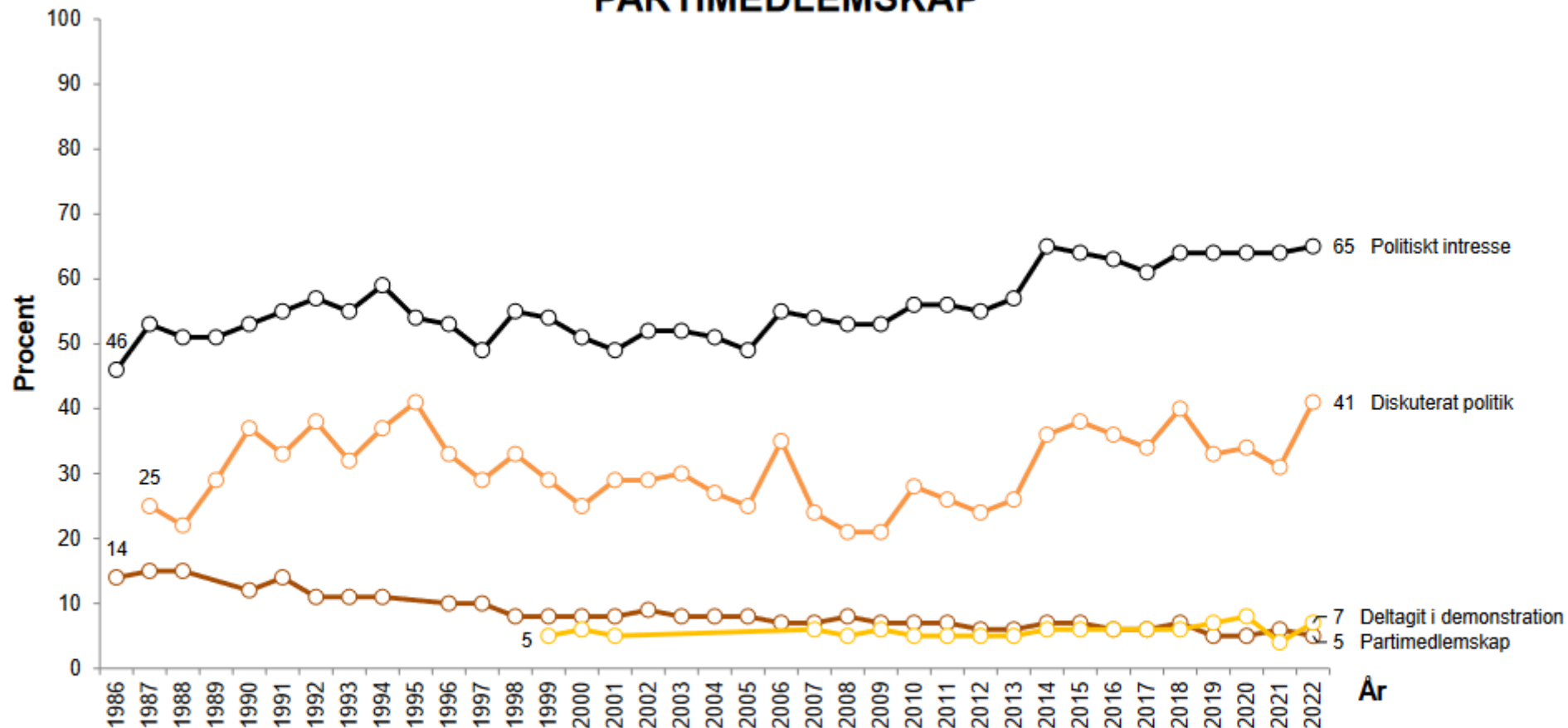
**Kommentar:** Resultaten redovisar andelen som diskuterat politik någon eller flera gånger i veckan. Procentbasen utgörs av de som besvarat frågan.

**Frågeformulering:** "Hur ofta har du de senaste 12 månaderna gjort följande? Diskuterat politik"

**Källa:** De nationella SOM-undersökningarna 1988–2022.



## POLITISKT INTRESSE, DISKUTERAT POLITIK OCH PARTIMEDLEMSKAP

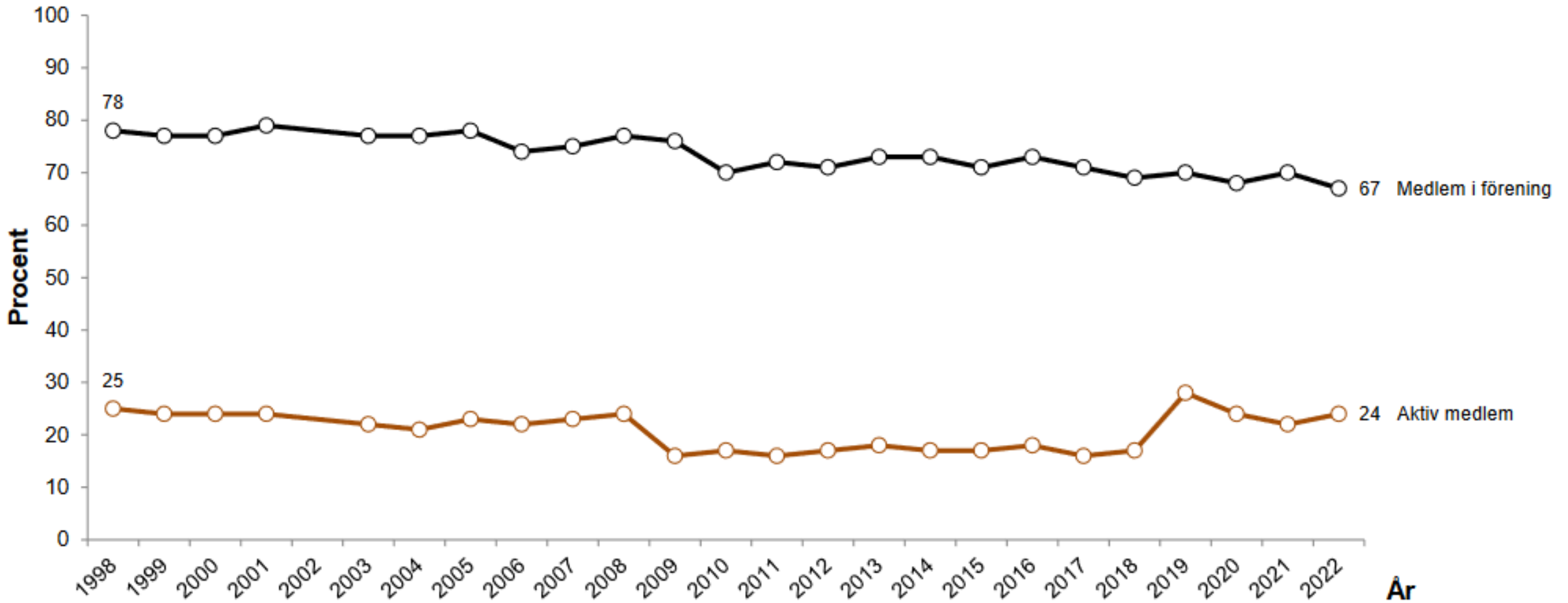


**Kommentar:** Resultaten avser dem som angett mycket och ganska intresserade av politik, diskuterat politik någon eller flera gånger i vecka, andel partimedlemmar samt deltagit i demonstration under de senaste 12 månaderna. Svarsalternativ för politiskt intresse: "mycket intresserad"; "ganska intresserad"; "inte särskilt intresserad" samt "inte alls intresserad". Procentbasen utgörs av samtliga svarande.

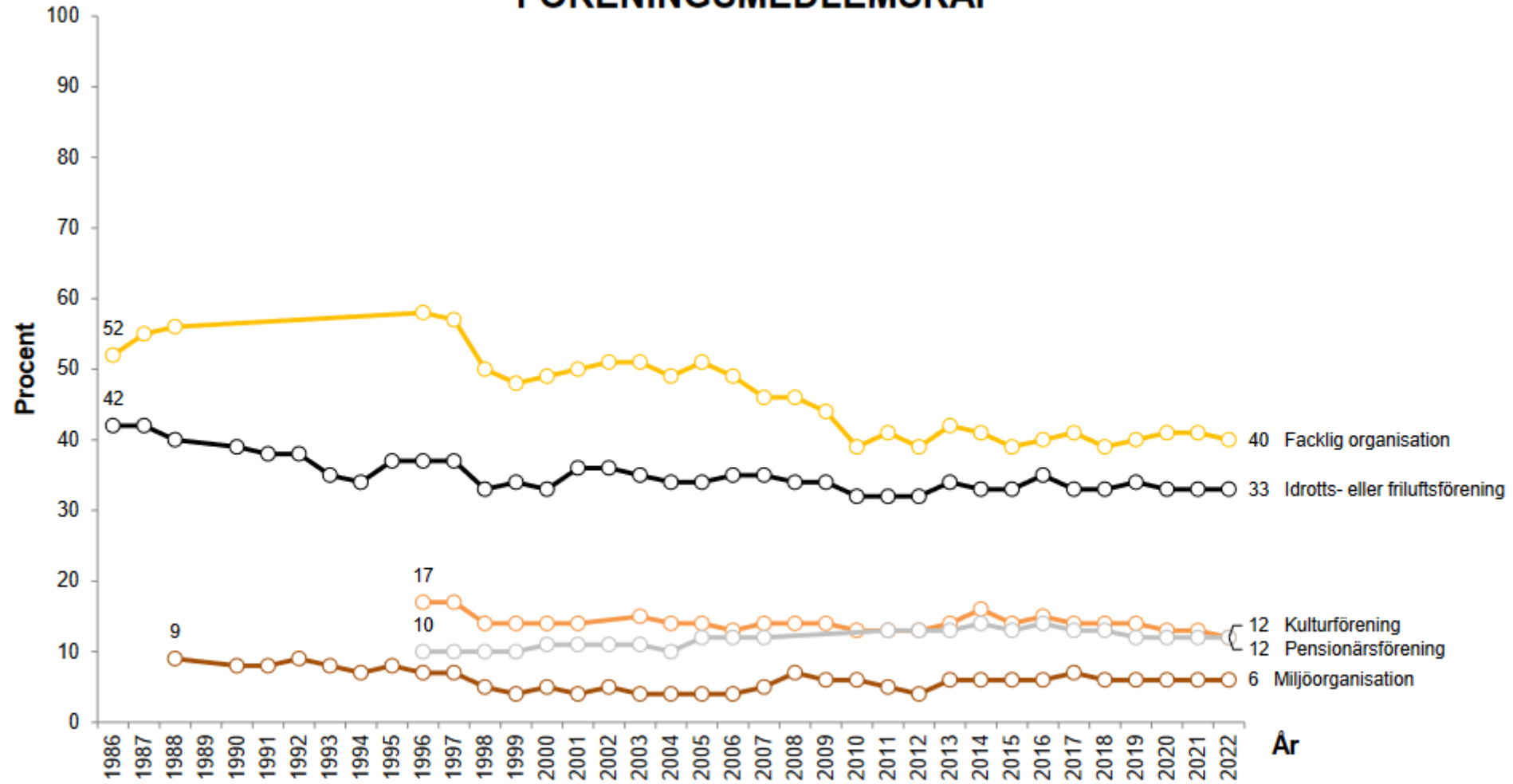
**Frågeformulering:** "Hur intresserad är du i allmänhet av politik?", "Är du medlem i något politiskt parti/förbund?", "Hur ofta har du de senaste 12 månaderna diskuterat politik?", "Hur ofta har du under de senaste 12 månaderna deltagit i demonstration?"

**Källa:** Den nationella SOM-undersökningen 1986–2022

## MEDLEM I FÖRENING/ORGANISATION



## FÖRENINGSMEDLEMSKAP



**Kommentar:** Resultaten redovisar andelen som är medlemmar i olika typer av föreningar. Procentbasen utgörs av samtliga svarande.

**Frågeformulering:** "Är du medlem i någon typ av förening/organisation?"

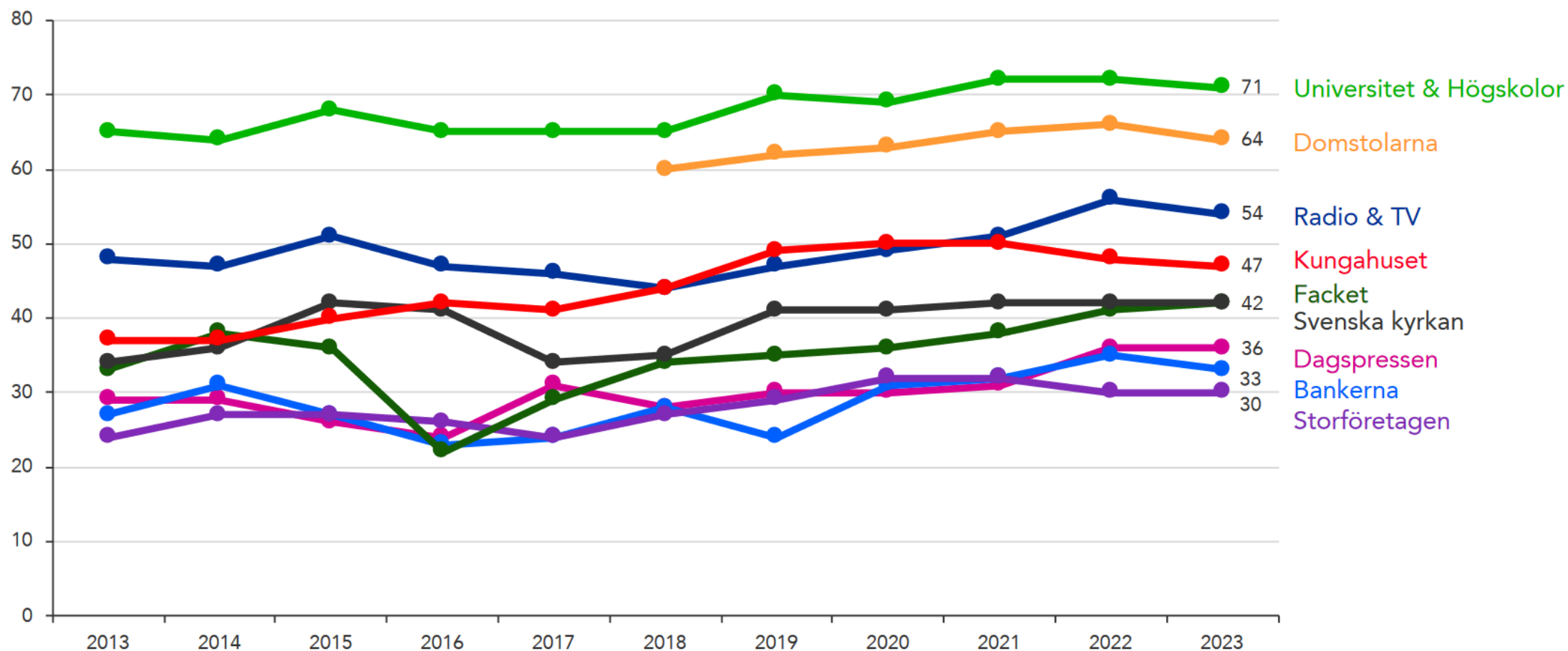
**Källa:** Den nationella SOM-undersökningen 1986–2022

# Förtroende och tillit



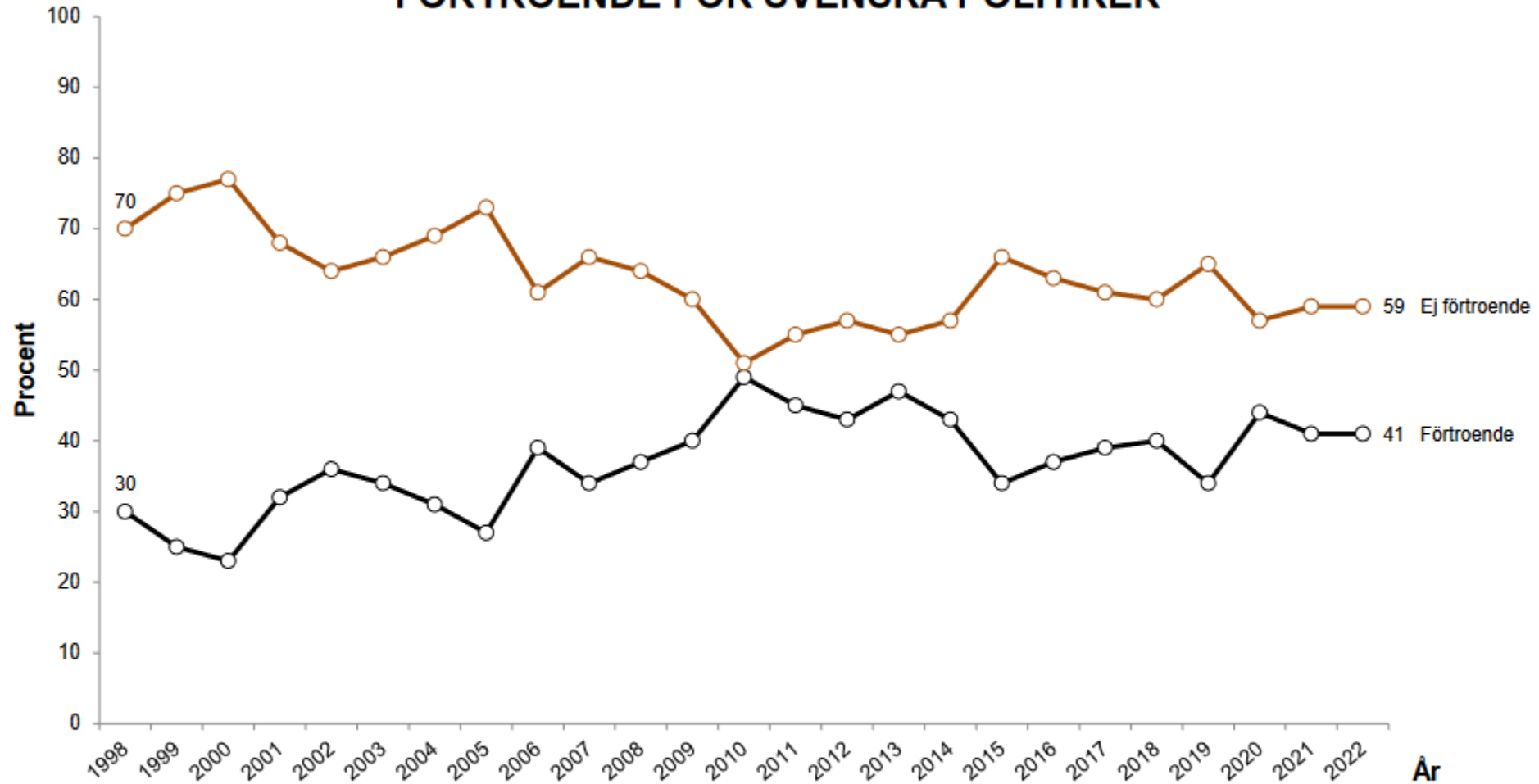
# FÖRTROENDE FÖR SAMHÄLLSINSTITUTIONER

Ingen eller liten förändring sedan 2022



Procentandel mycket/ganska stort förtroende

## FÖRTROENDE FÖR SVENSKA POLITIKER

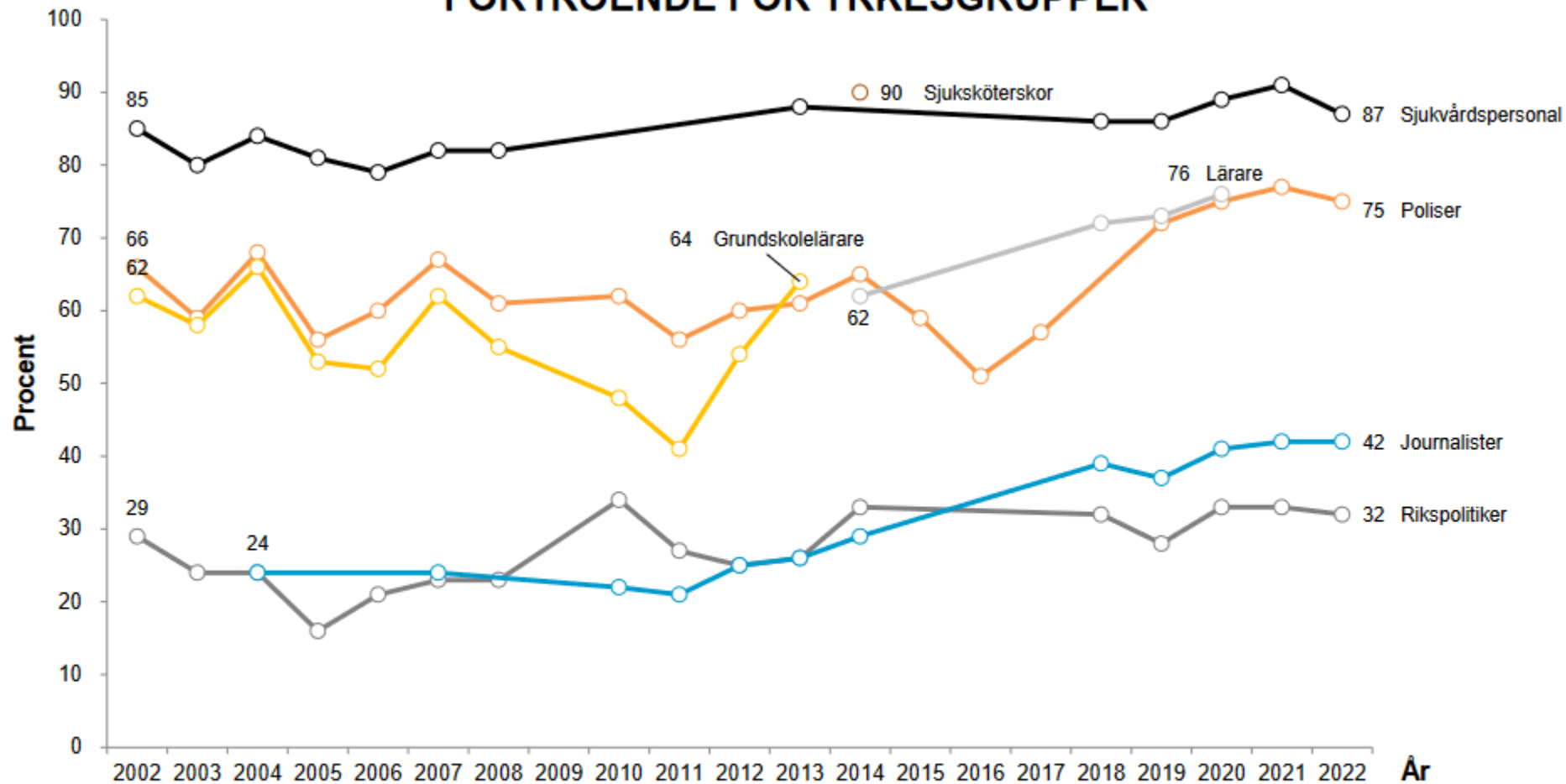


**Kommentar:** Svarsalternativen är "mycket stort förtroende"; "ganska stort förtroende"; "ganska litet förtroende" samt "mycket litet förtroende". Resultaten visar andel som svarat "mycket" eller "ganska stort förtroende". Procentbasen utgörs av dem som har besvarat frågan.

**Frågeformulering:** "Allmänt sett, hur stort förtroende har du för svenska politiker?"

**Källa:** Den nationella SOM-undersökningen 1998–2022

## FÖRTROENDE FÖR YRKESGRUPPER

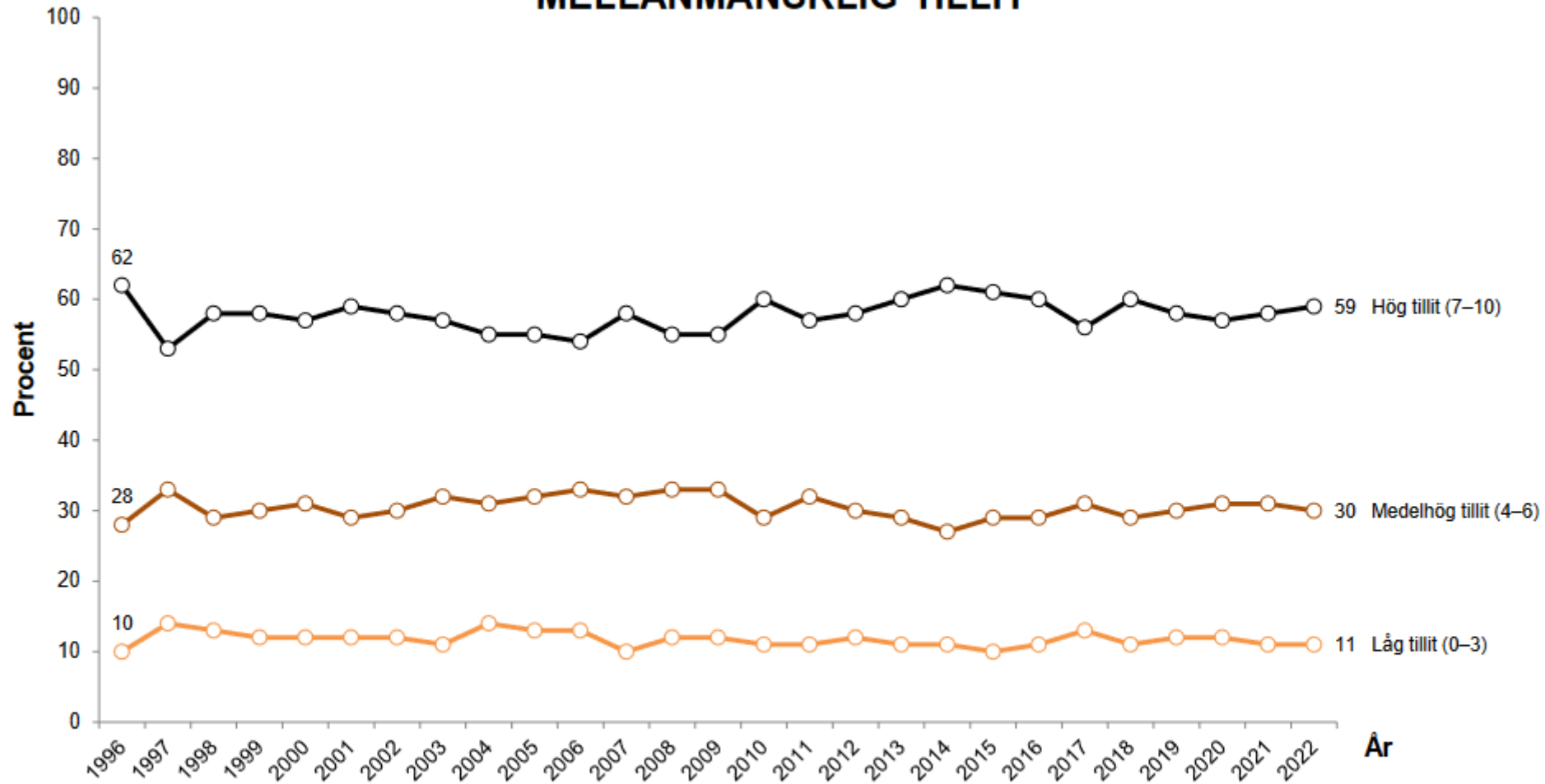


**Kommentar:** Svarsalternativen är "mycket stort förtroende"; "ganska stort förtroende"; "varken stort eller litet förtroende"; "ganska litet förtroende"; "mycket litet förtroende" samt "ingen uppfattning". Resultaten avser andel som svarat "mycket" eller "ganska stort förtroende". Procentbasen utgörs av dem som besvarat respektive fråga.

**Frågeformulering:** "Allmänt sett, hur stort förtroende har du för det sätt på vilket följande yrkesgrupper sköter sitt arbete?"

**Källa:** Den nationella SOM-undersökningen 2002–2022

## MELLANMÄNSKLIG TILLIT



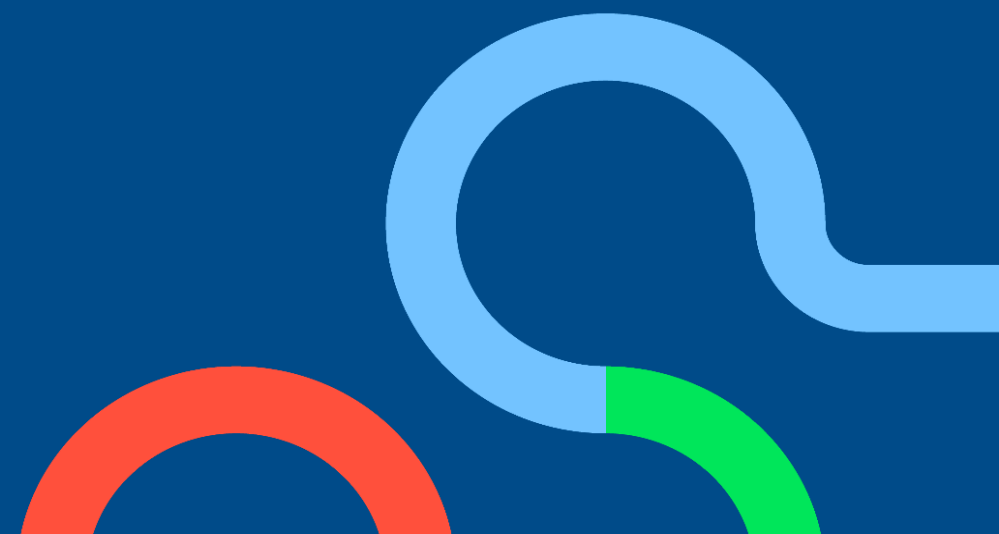
**Kommentar:** Skalan går mellan 0 och 10 där 0 innebär att "det går inte att lita på människor i allmänhet", och 10 att "det går att lita på människor i allmänhet". Procentbasen utgörs av dem som besvarat frågan.

**Frågeformulering:** "Enligt din uppfattning, i vilken utsträckning går det att lita på människor i allmänhet? Svara med hjälp av nedanstående skala."

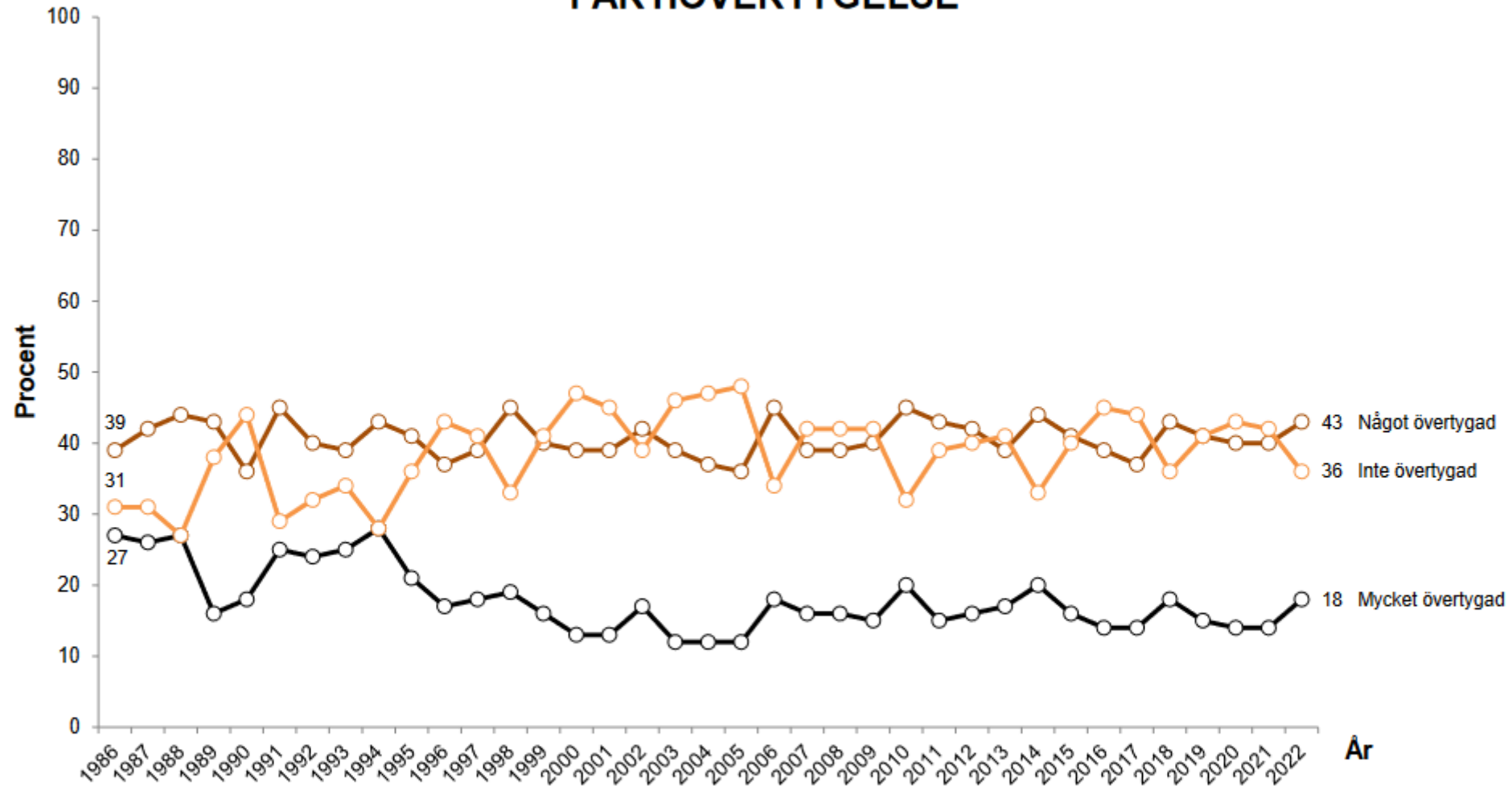
**Källa:** Den nationella SOM-undersökningen 1996–2022



# Partianhängarskap



## PARTIÖVERTYGELSE



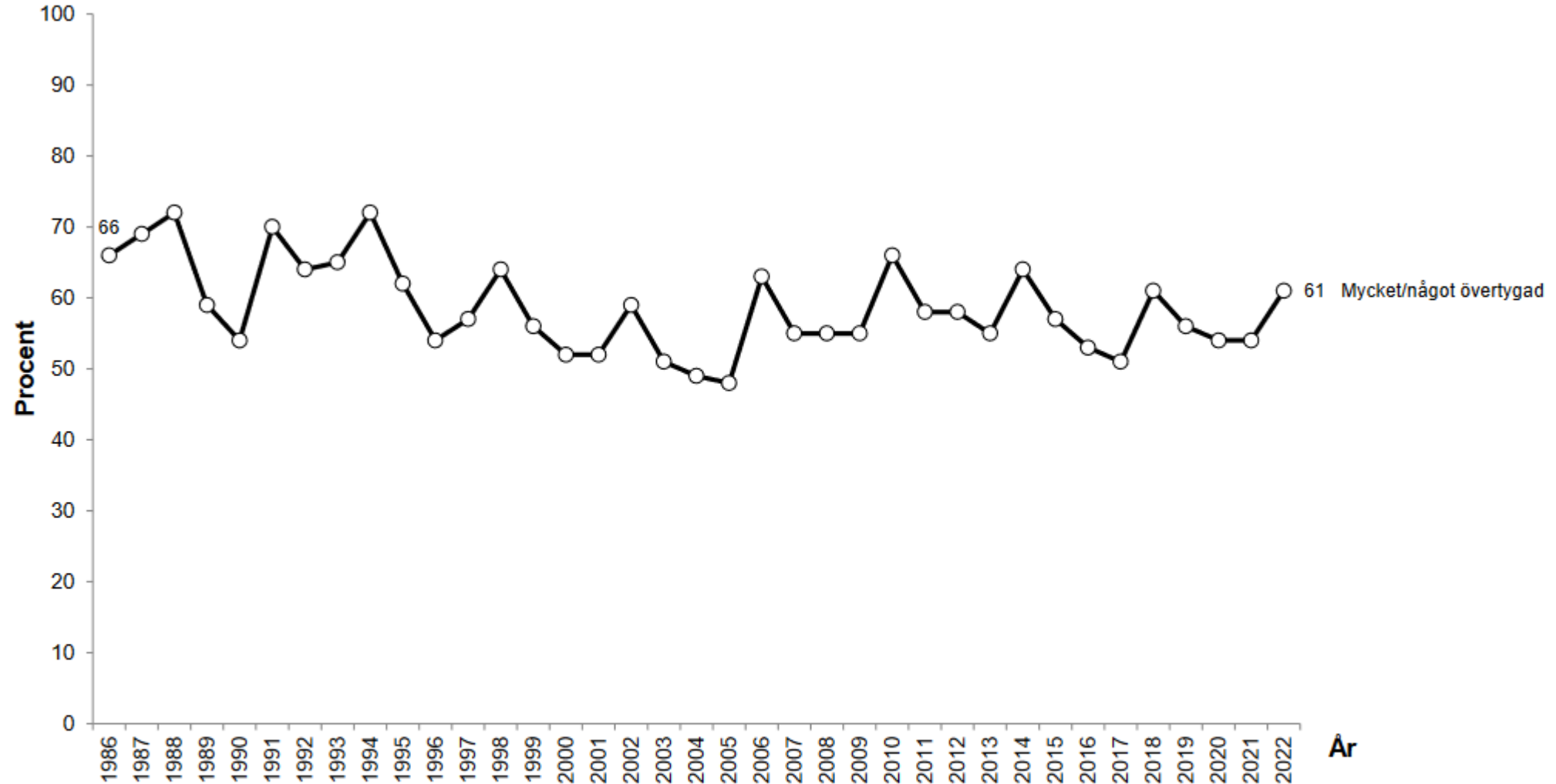
**Kommentar:** Frågan är endast ställd till dem som uppgivit sig sympatisera med något politiskt parti. Procentbasen utgörs av samtliga svarande.

**Frågeformulering:** "Anser du dig vara en övertygad anhängare av detta parti?"

**Källa:** Den nationella SOM-undersökningen 1986–2022



## PARTIÖVERTYGELSE



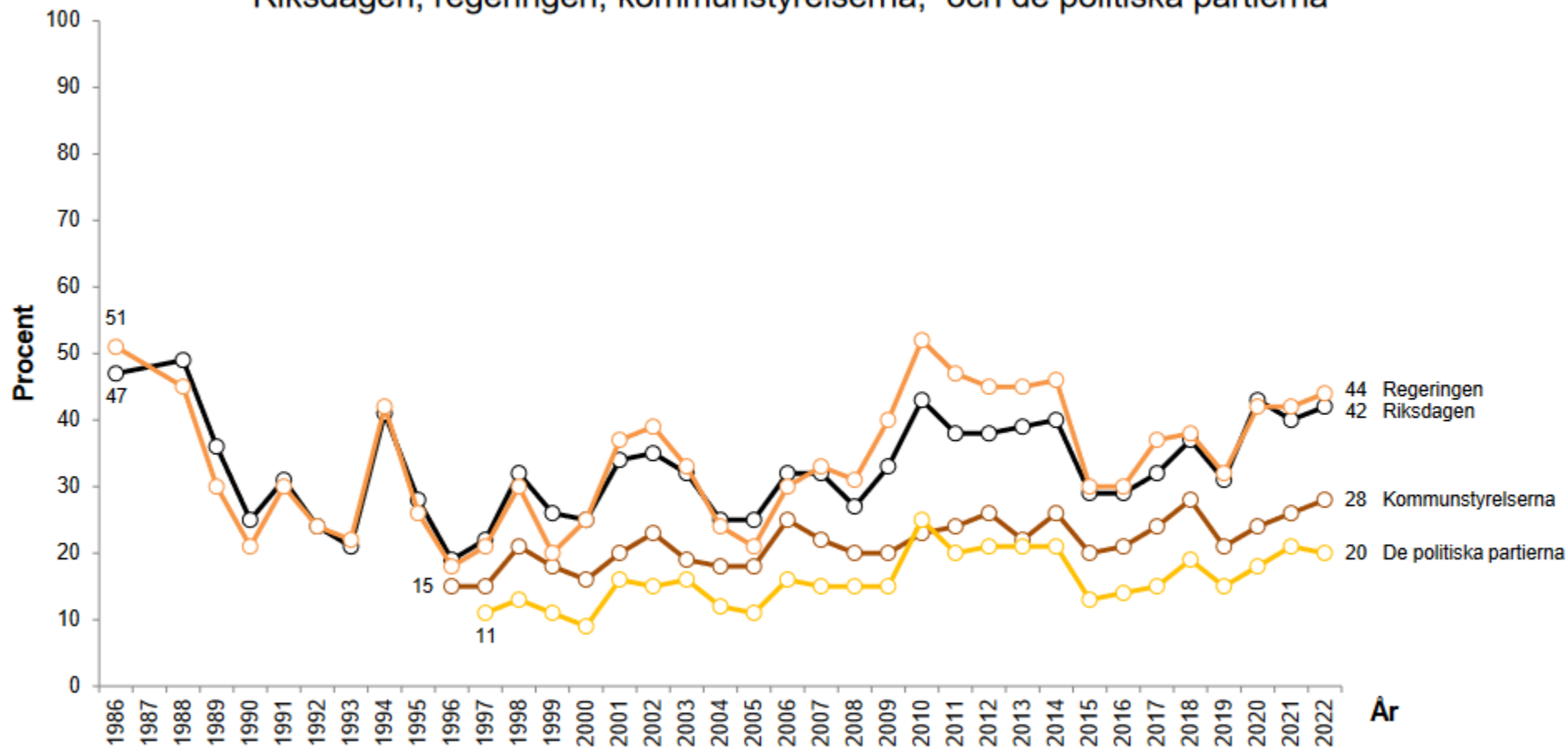
**Kommentar:** Svartalativ: "Ja, mycket övertygad"; "Ja, något övertygad" samt "Nej". Resultaten redovisar andelen som uppgivit att de är "mycket" eller "något" övertygade. Procentbasen utgörs av de som besvarat frågan och som uppgivit sig sympatisera med ett politiskt parti.

**Frågeformulering:** "Anser du dig vara en övertygad anhängare av detta parti?"

**Källa:** De nationella SOM-undersökningarna 1986–2022.

## FÖRTROENDE FÖR SAMHÄLLSINSTITUTIONER

Riksdagen, regeringen, kommunstyrelserna, och de politiska partierna



**Kommentar:** Svarsalternativen är "mycket stort förtroende"; "ganska stort förtroende"; "varken stort eller litet förtroende"; "ganska litet förtroende" samt "mycket litet förtroende". Resultaten avser andel som svarat "mycket" eller "ganska stort förtroende". Procentbasen utgörs av dem som besvarat respektive fråga. Notera att denna graf enbart redovisar data från edition 1 i undersökningen.

**Frågeformulering:** "Hur stort förtroende har du för det sätt på vilket följande institutioner och grupper sköter sitt arbete?"

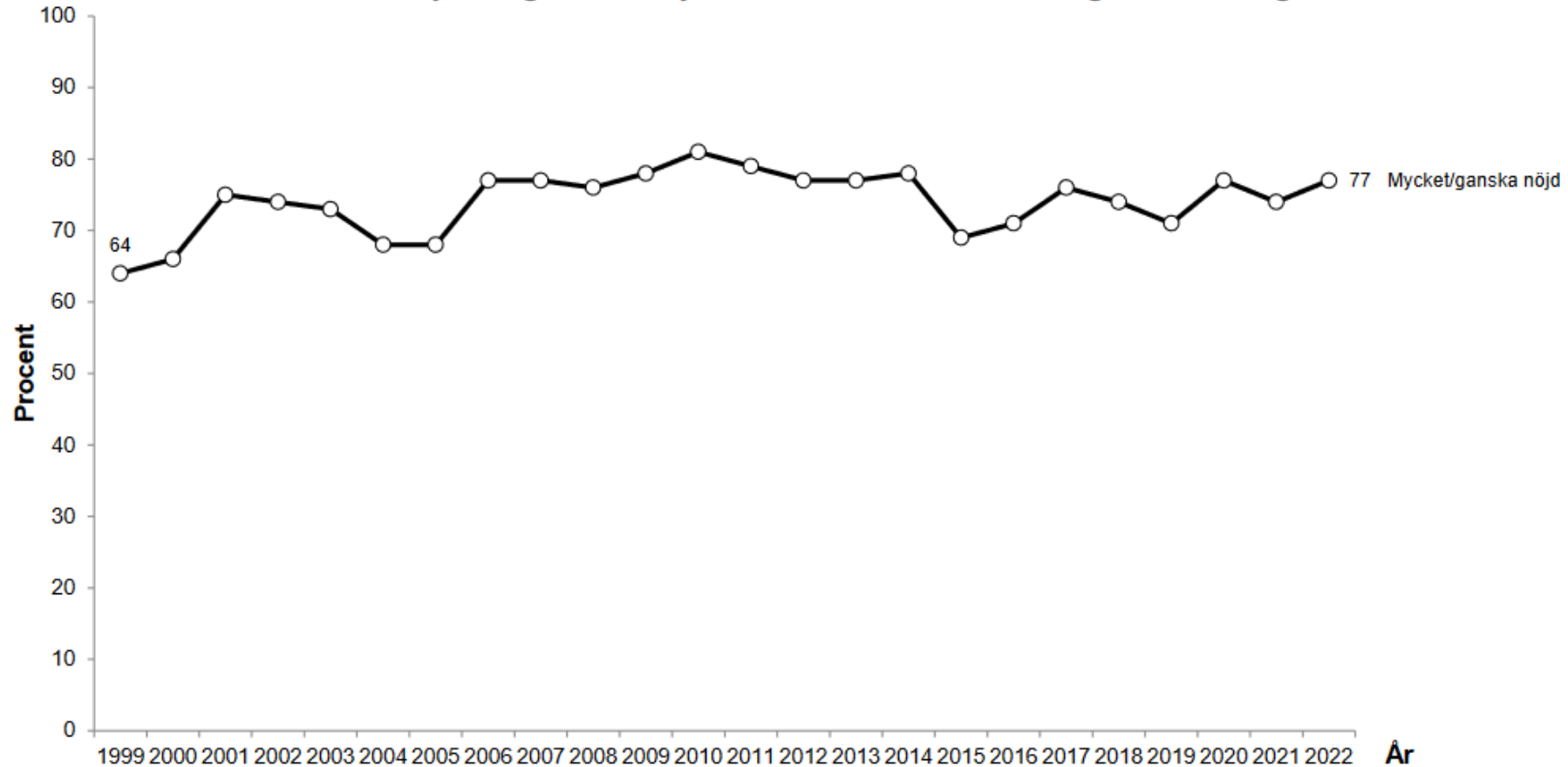
**Källa:** Den nationella SOM-undersökningen 1986–2022

# Nöjd med demokratin



## NÖJD MED DEMOKRATIN

Andel mycket/ganska nöjd med hur demokratin fungerar i Sverige

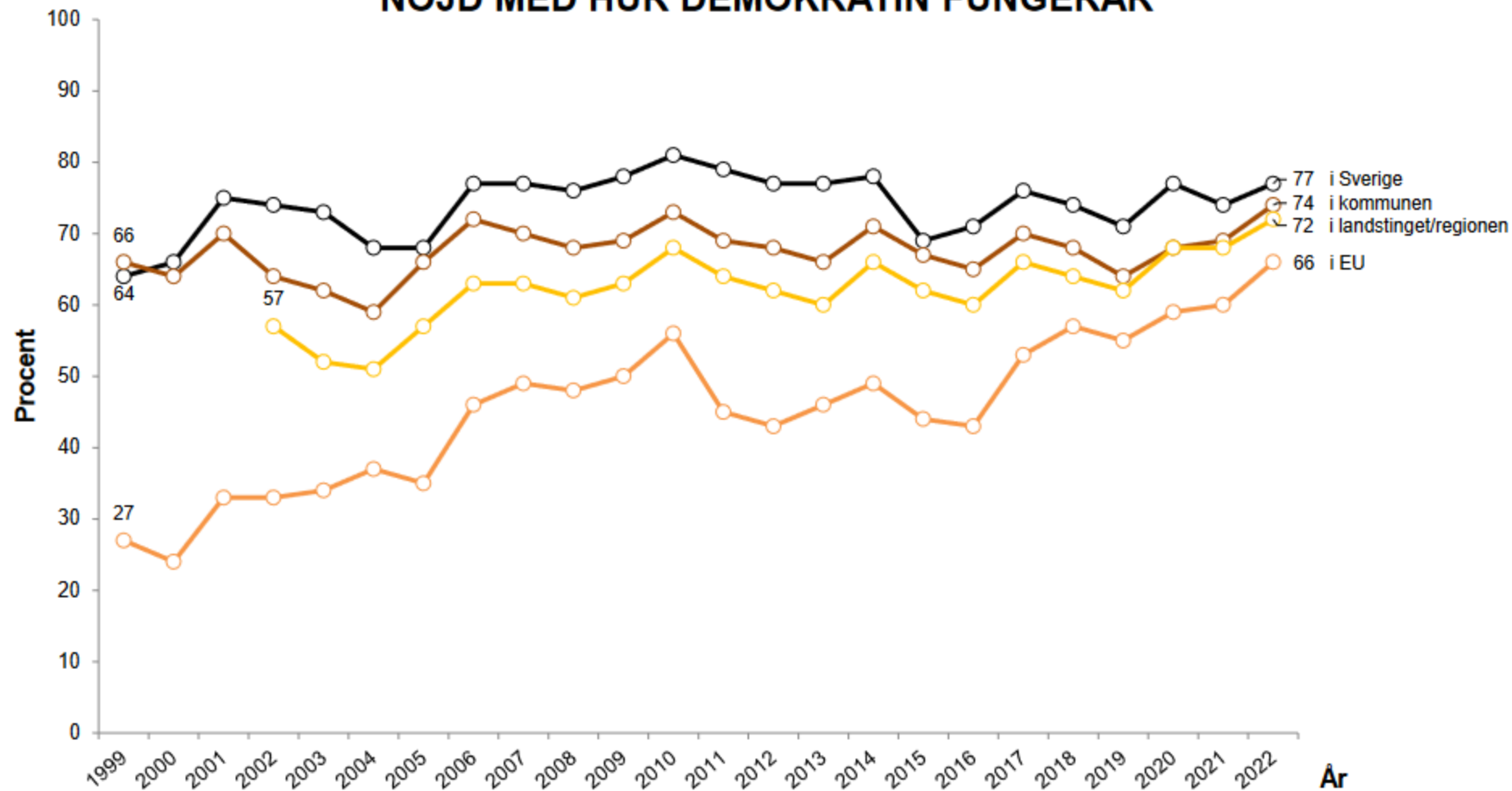


**Kommentar:** Svarsalternativen är: "mycket nöjd"; "ganska nöjd"; "inte särskilt nöjd" samt "inte alls nöjd". Resultaten visar andelen som svarat "mycket nöjd" eller "ganska nöjd". Procentbasen utgörs av de som besvarat respektive delfråga.

**Frågeformulering:** "Allmänt sett, hur nöjd är du med det sätt på vilket demokratin fungerar i Sverige"

**Källa:** De nationella SOM-undersökningarna 1999–2022.

## NÖJD MED HUR DEMOKRATIN FUNGERAR



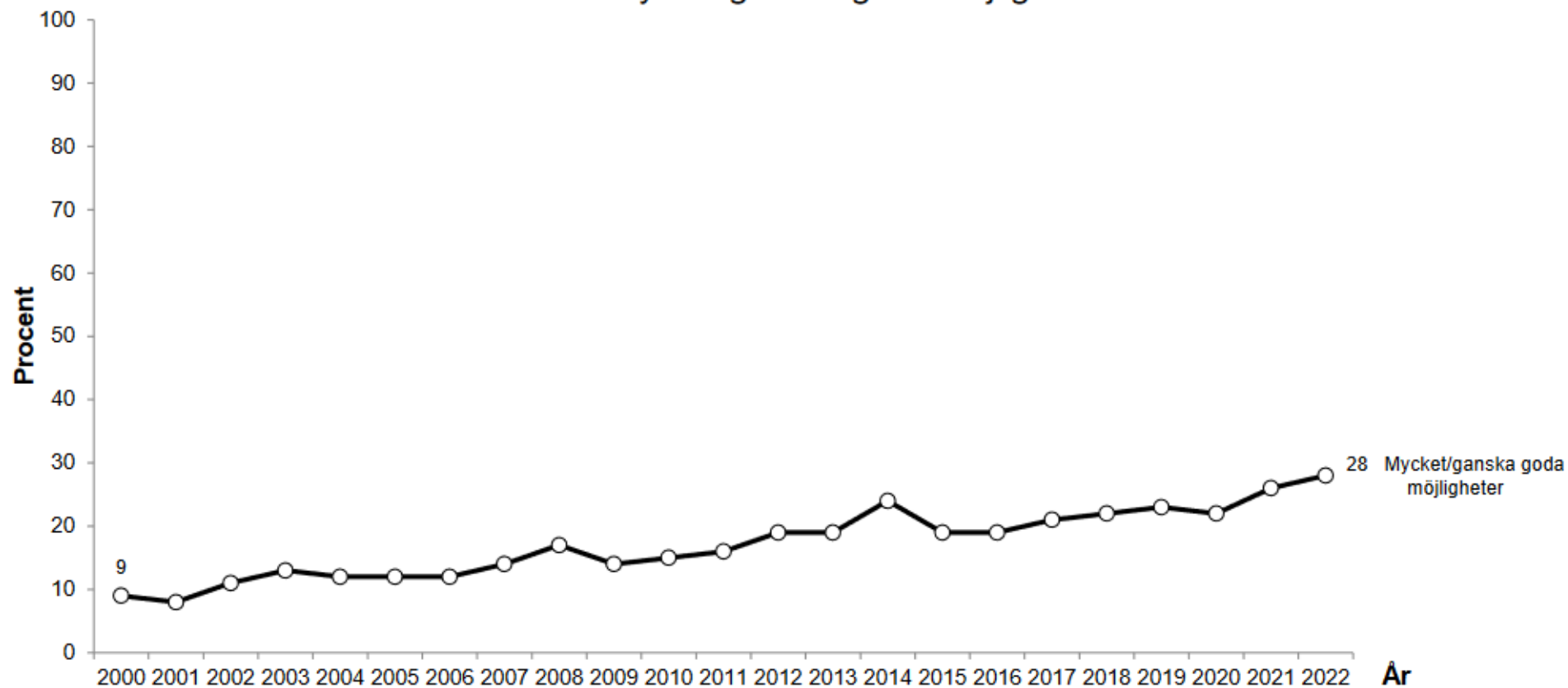
**Kommentar:** Svartalternativen är "mycket nöjd"; "ganska nöjd"; "inte särskilt nöjd" samt "inte alls nöjd". Resultaten visar andel som svarar "mycket" eller "ganska nöjd". Procentbasen utgörs av dem som besvarat frågan.

**Frågeformulering:** "Allmänt sett, hur nöjd är du med det sätt på vilket demokratin fungerar i:"

**Källa:** Den nationella SOM-undersökningen 1999–2022

## UPPLEVD MÖJLIGHET ATT PÅVERKA POLITISKA BESLUT I SVERIGE

Andel mycket/ganska goda möjligheter



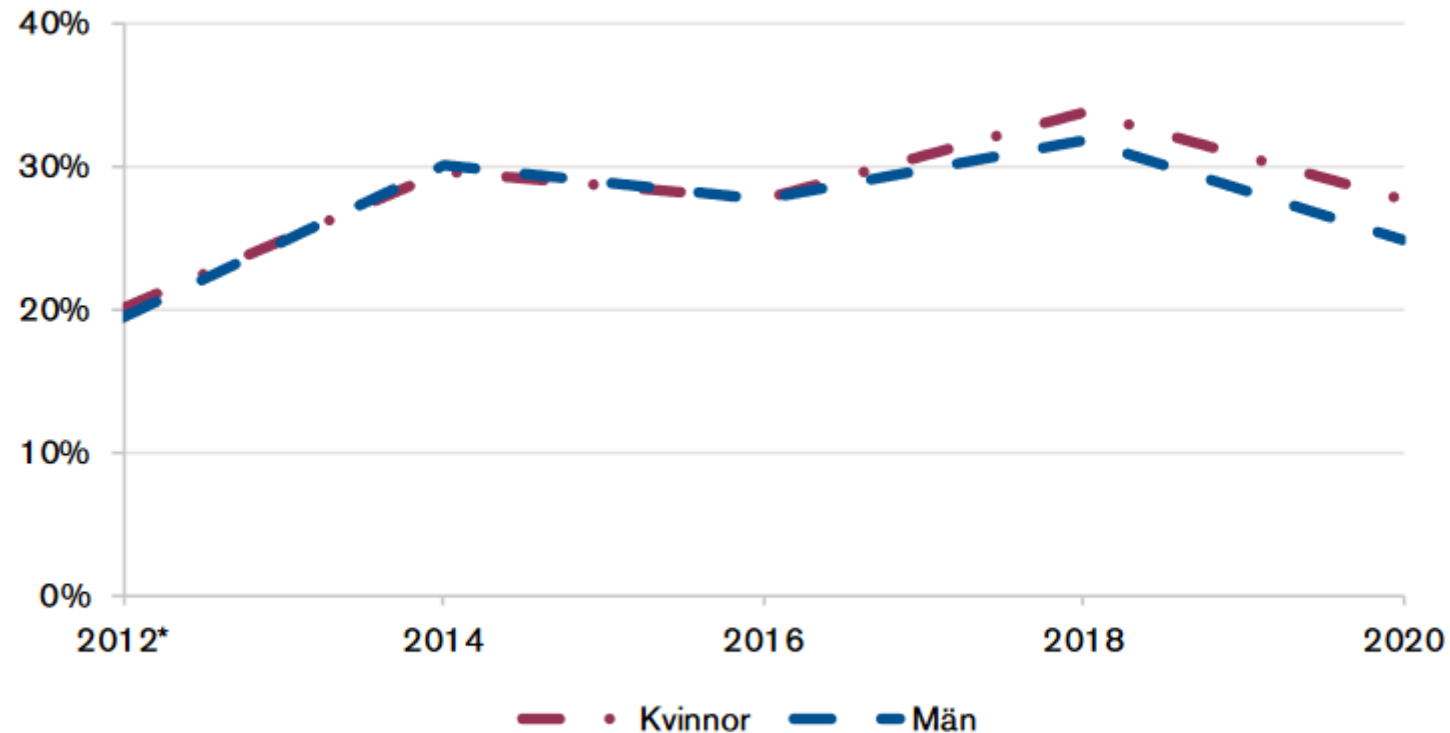
**Kommentar:** Svartalativen är: "mycket goda möjligheter"; "ganska goda möjligheter"; "varken goda eller dåliga möjligheter"; "ganska dåliga möjligheter"; "mycket dåliga möjligheter" samt "ingen uppfattning". Resultaten visar andelen som svarat "mycket goda möjligheter" eller "ganska goda möjligheter". Procentbasen utgörs av de som besvarat respektive delfråga.

**Frågeformulering:** "Vilka möjligheter anser du att du har att påverka politiska beslut i Sverige?"

**Källa:** De västsvenska SOM-undersökningarna 2000–2022.

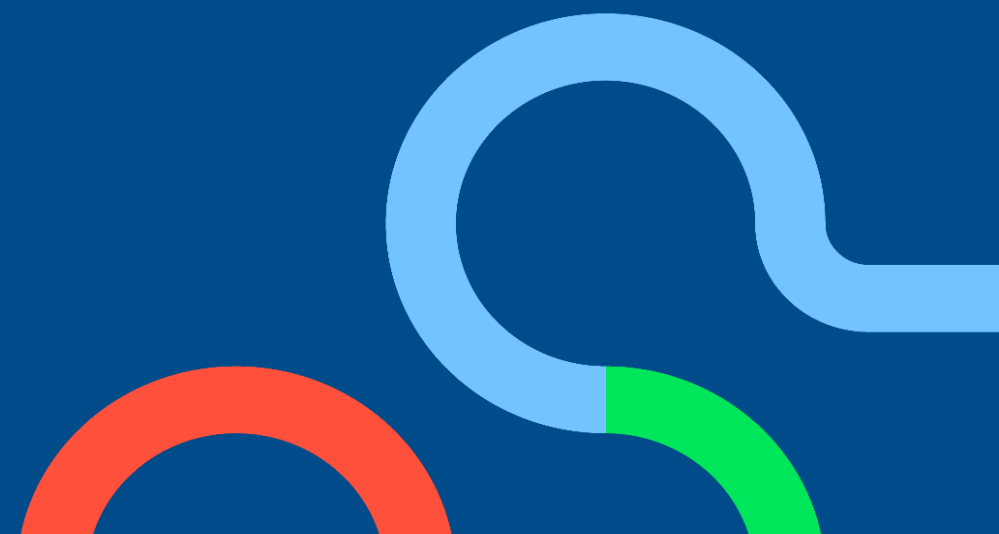


**Figur 2. Andel (%) förtroendevalda som uppger att de utsattes under 2012–2020. Särredovisning för de förtroendevaldas kön.**

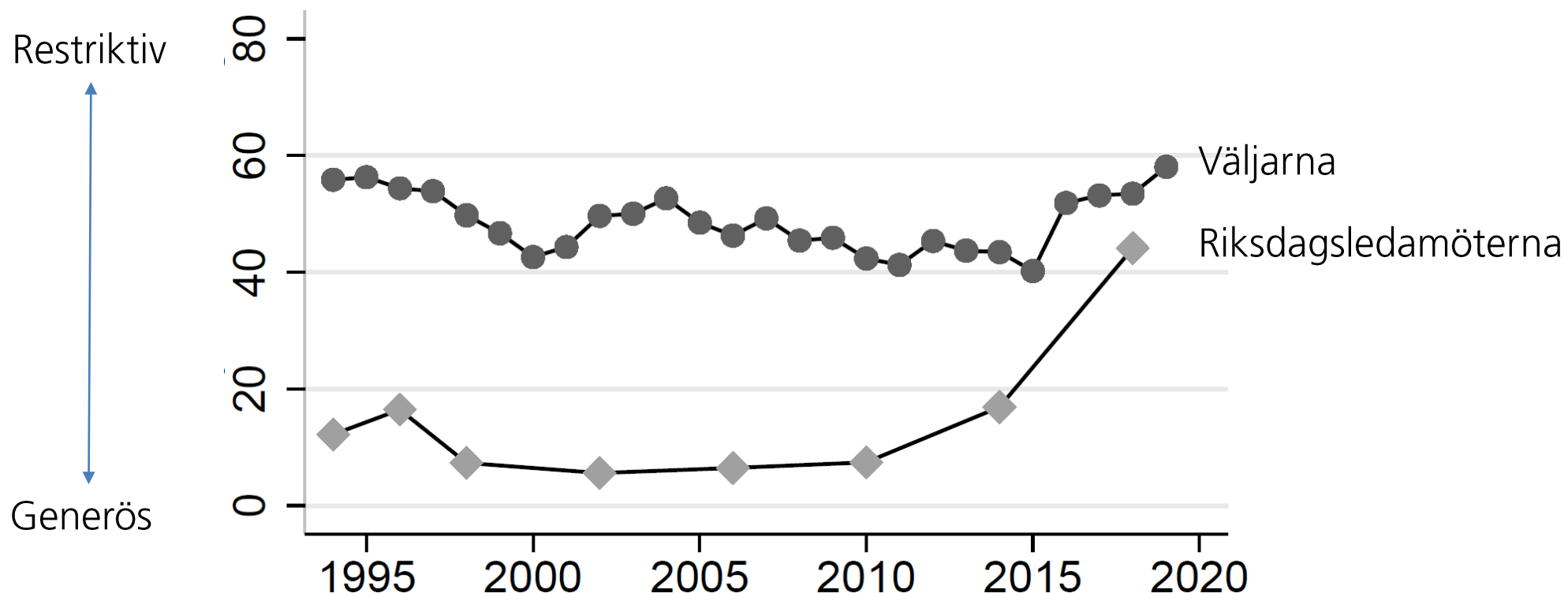


\* Notera att andelarna bland förtroendevalda för 2012 presenteras oviktade, medan andelarna bland förtroendevalda för resterande år presenteras viktade. För mer information om viktningsförfarandet, se den tekniska rapporten (Brå 2021a).

# Åsiktsöverensstämmelse



## Inställning till flyktingmottagning bland svenska väljare och bland riksdagens ledamöter 1994-2018 (andel som tycker förslaget om att ta emot färre flyktingar är bra)

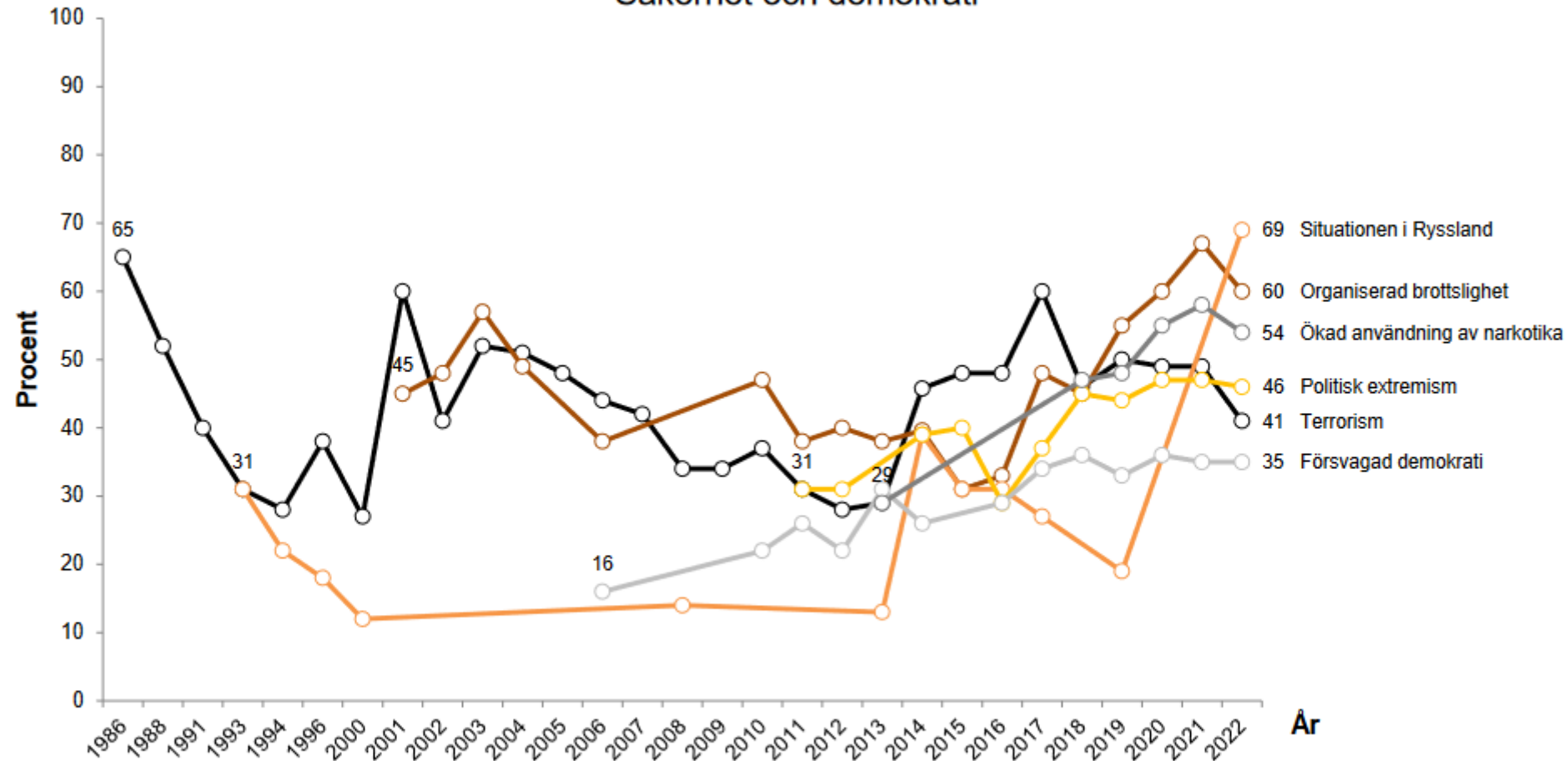


Källa: De nationella SOM-undersökningarna 1986-2020 och Riksdagsundersökningarna 1994-2018. Figuren är hämtad från Christian Johansson, Anders Kärnä och Jaakko Meriläinen (kapitel 7)

# Framtidsbedömningar



## VAD SVENSKAR OROAR SIG FÖR Säkerhet och demokrati

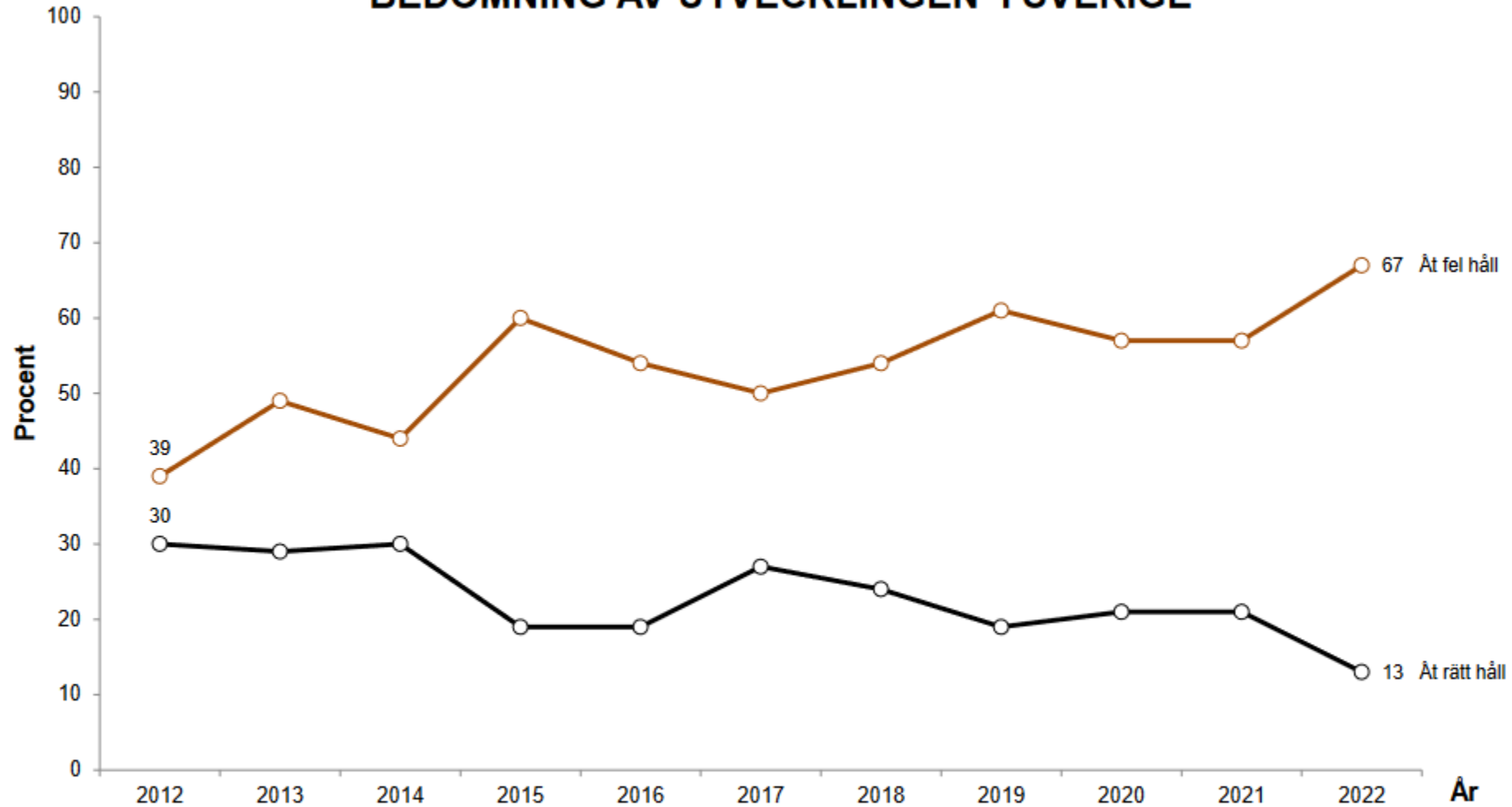


**Kommentar:** Svartalternativen är "mycket oroande"; "ganska oroande"; "inte särskilt oroande" samt "inte alls oroande". Resultaten redovisar de som svarat "mycket oroande". Procentbasen utgörs av dem som besvarat respektive fråga.

**Frågeformulering:** "Om du ser till läget idag, hur oroande upplever du själv följande inför framtiden?"

**Källa:** Den nationella SOM-undersökningen 1986–2022

## BEDÖMNING AV UTVECKLINGEN I SVERIGE



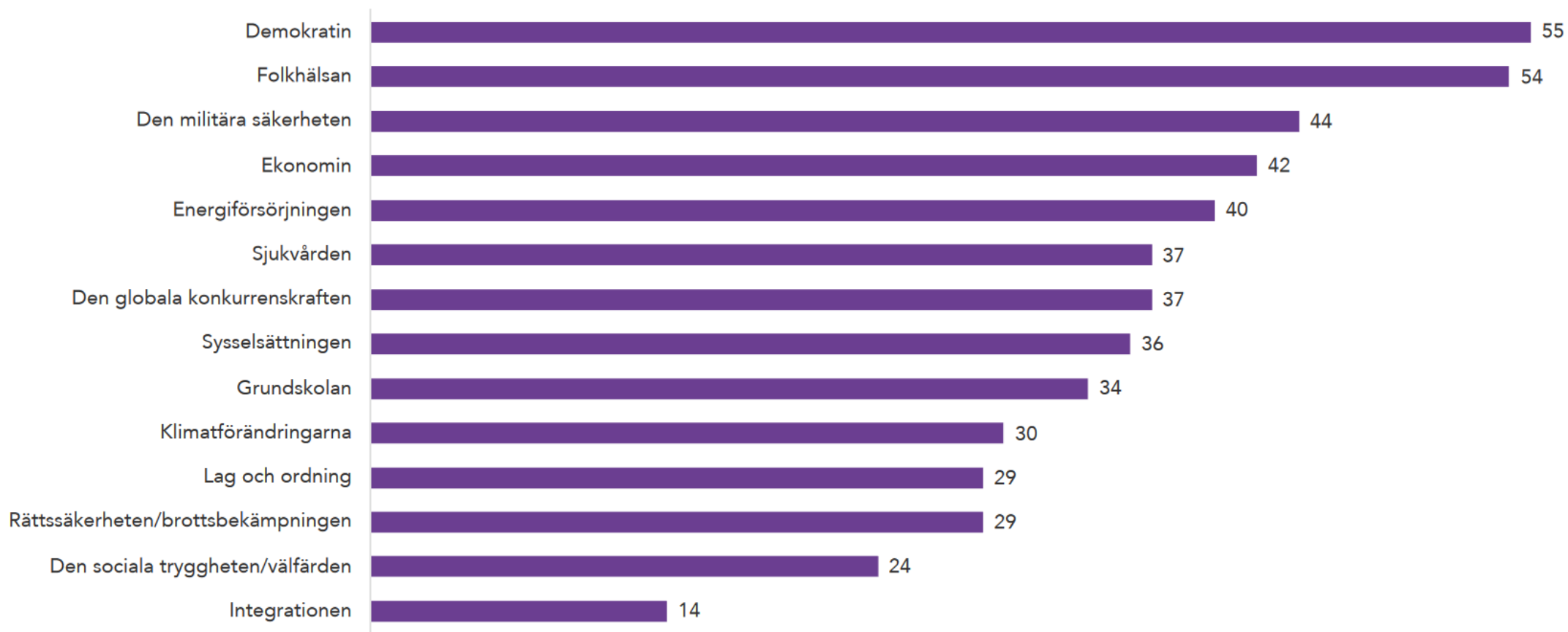
**Kommentar:** Svartalternativen är "åt rätt håll", "åt fel håll" samt "ingen uppfattning". Procentbasen utgörs av dem som besvarat frågan.

**Frågeformulering:** "Allmänt sett, tycker du att utvecklingen i Sverige går åt rätt håll eller åt fel håll?"

**Källa:** Den nationella SOM-undersökningen 2012–2022

# HUR KLARAR SVERIGE FRAMTIDA UTMANINGAR

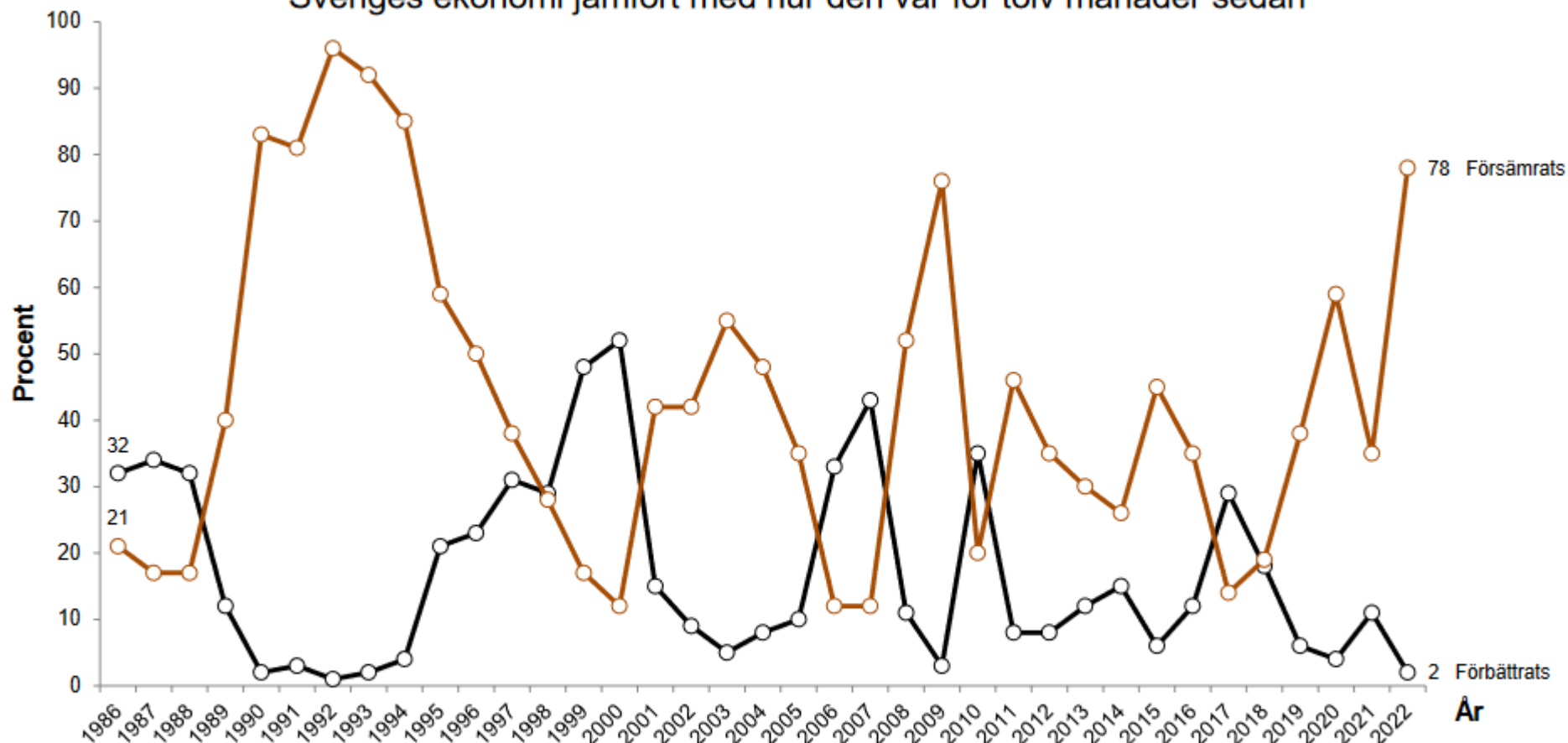
När du tänker 5-10 år fram i tiden: Hur stort förtroende har du för att Sverige ska klara följande utmaningar på ett bra sätt?



Procentandel mycket/ganska stort förtroende

## BEDÖMNING AV SVERIGES EKONOMI

Sveriges ekonomi jämfört med hur den var för tolv månader sedan



**Kommentar:** Svartalternativen är "klart förbättrats"; "förbättrats något"; "förblivit ungefär densamma"; "försämrats något"; "klart försämrats". Procentbasen utgörs av dem som besvarat frågan.

**Frågeformulering:** "Hur har enligt din mening nedanstående ekonomiska förhållanden förändrats under de senaste 12 månaderna? Den svenska ekonomin"

**Källa:** Den nationella SOM-undersökningen 1986–2022



# Nyckelindikatorer för demokratis välmåga

- Valdeltagande & engagemang
- Förtroende & tillit
- Partianhängarskap
- Nöjd med demokratin
- Åsiktsöverensstämmelse
- Framtidsbedömningar



**TACK!**