



# REGERINGSSKIFTENS PÅVERKAN PÅ DEN POLITISKA OPINIONEN

# Effekter av regeringskiften

Finns det vinnare- och förlorare-effekter av regeringskiften?

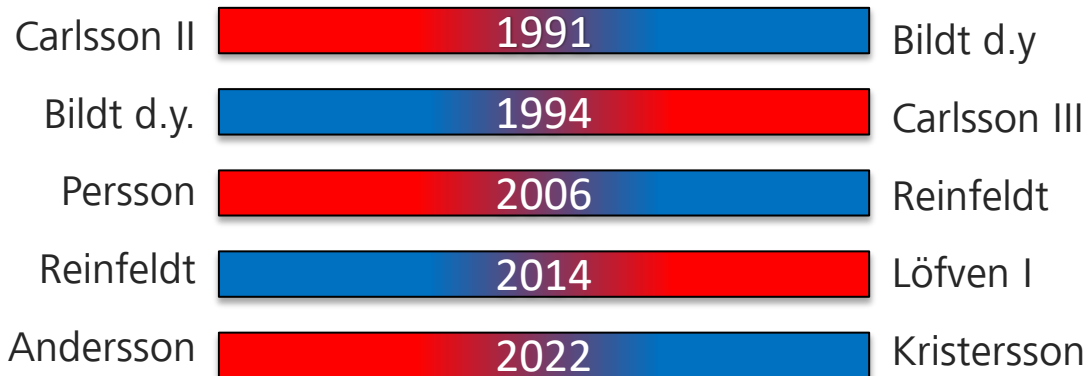
Har regeringskiften en läkande effekt på demokratin?

Hur mycket kostar det i opinionsstöd att regera?

Hur har valet 2022 förändrat väljarnas bild av det politiska landskapet?



# Fem regeringsskiften 1986-2022





**Finns det vinnare- och förlorare-effekter av regeringsskiften?**

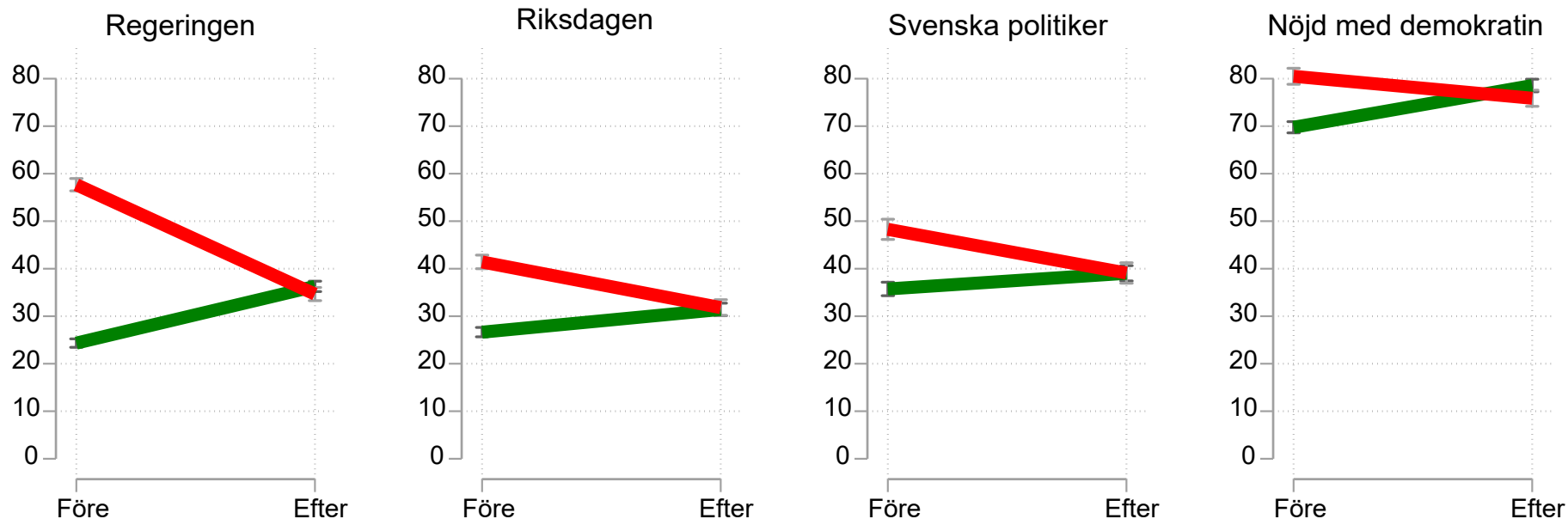


**Ja, vinnare- och förlorare-effekten är tydlig särskilt för förtroende för regering, riksdag och politiker**

# Effekter av fem regeringsskiften 1986-2022

**Röd**=förlorarna; **Grön**=vinnarna

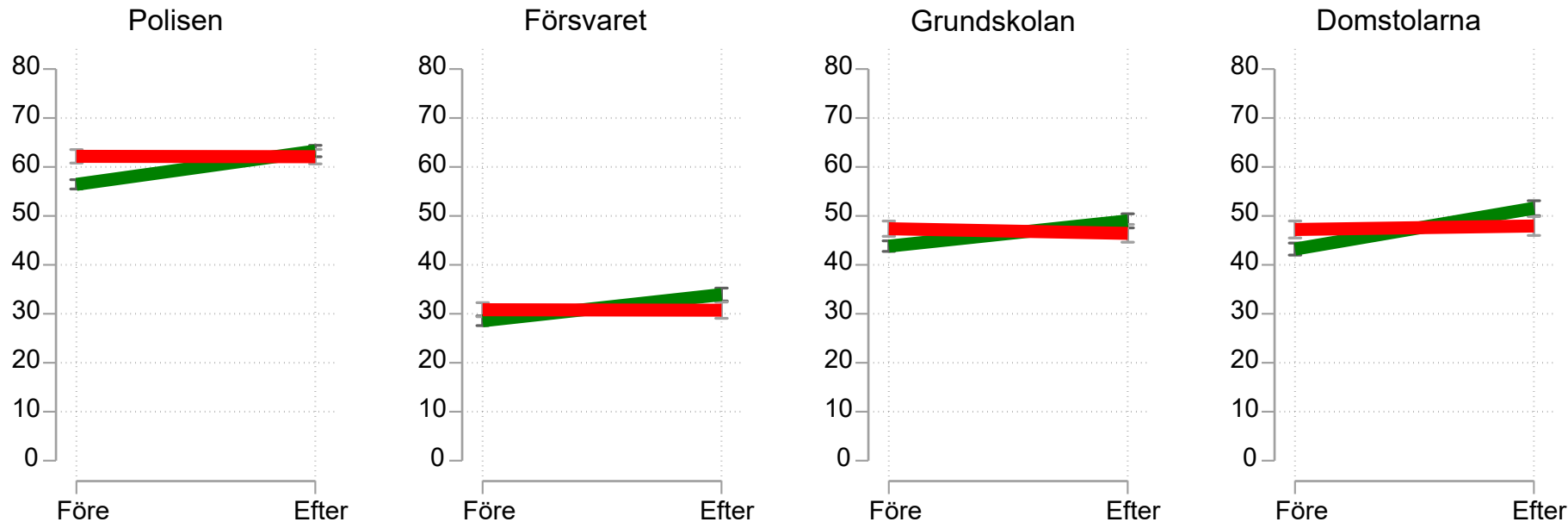
% högt förtroende för regeringen, riksdagen, svenska politiker samt % nöjda med demokratin



# Effekter av fem regeringsskiften 1986-2022

**Röd**=förlorarna; **Grön**=vinnarna

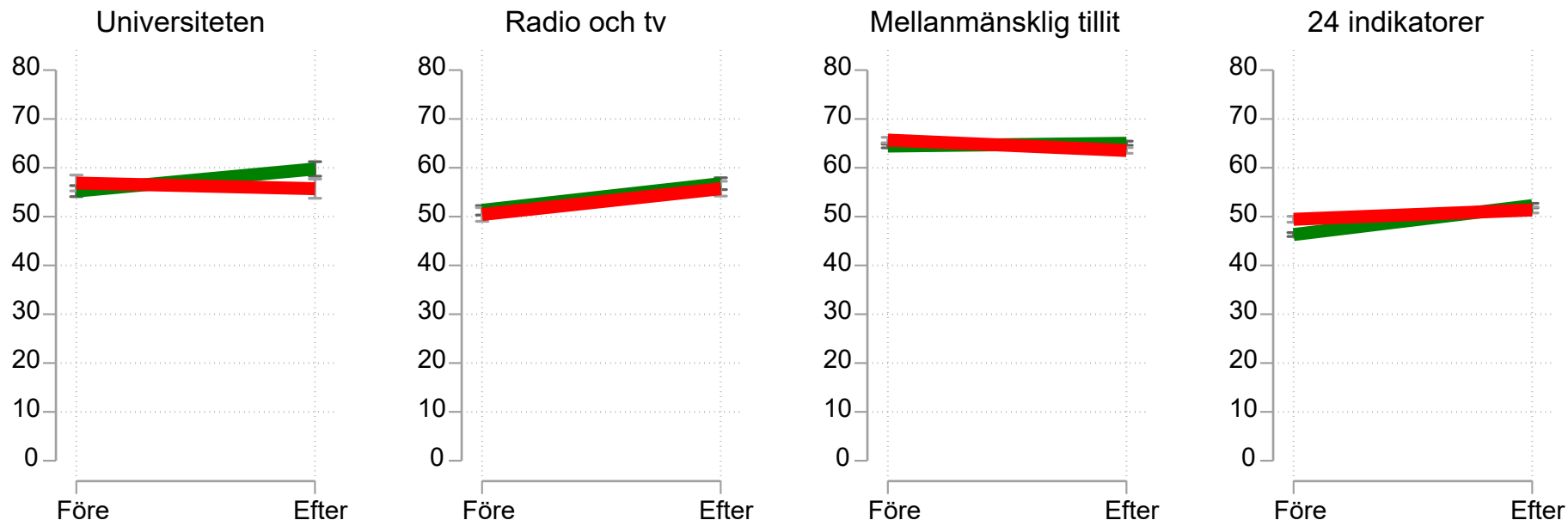
% högt förtroende för polisen, försvaret, grundskolan och domstolarna



# Effekter av fem regeringsskiften 1986-2022

**Röd**=förlorarna; **Grön**=vinnarna

% högt förtroende för universiteten och radio & tv, medeltal för mellanmänsklig tillit samt förtroendeindex med 24 indikatorer





**Har regeringsskifte en läkande effekt  
på demokratin?**



**Sverigedemokraternas väljare har som grupp  
betraktat fått ett starkare förtroende efter valet 2022**

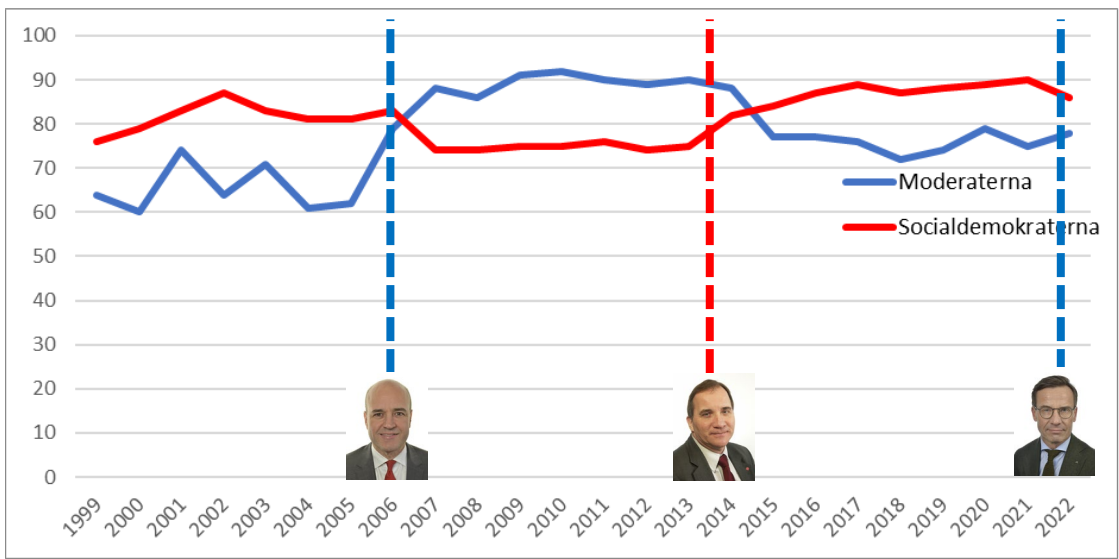
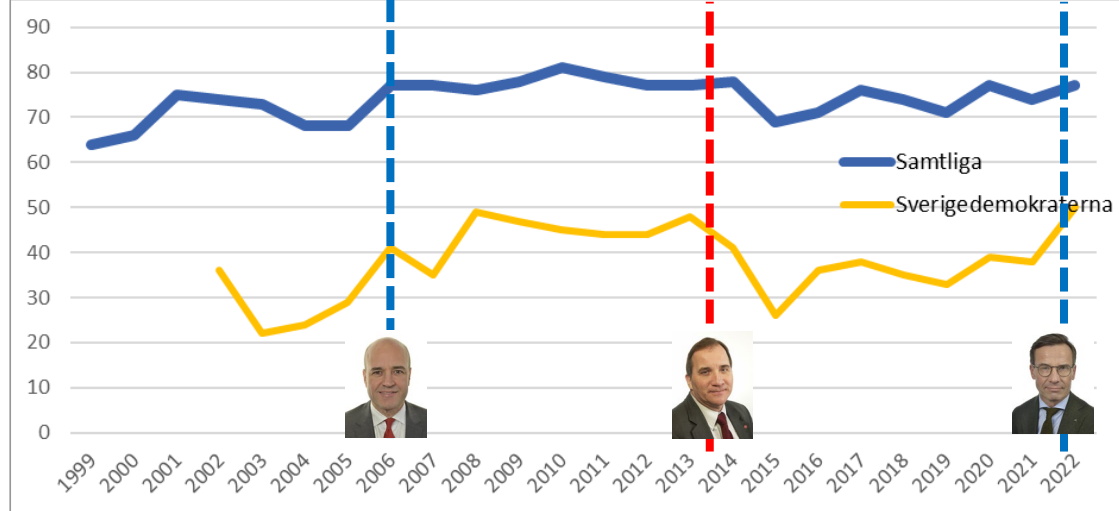




## Nöjd med demokratin 1999-2022:

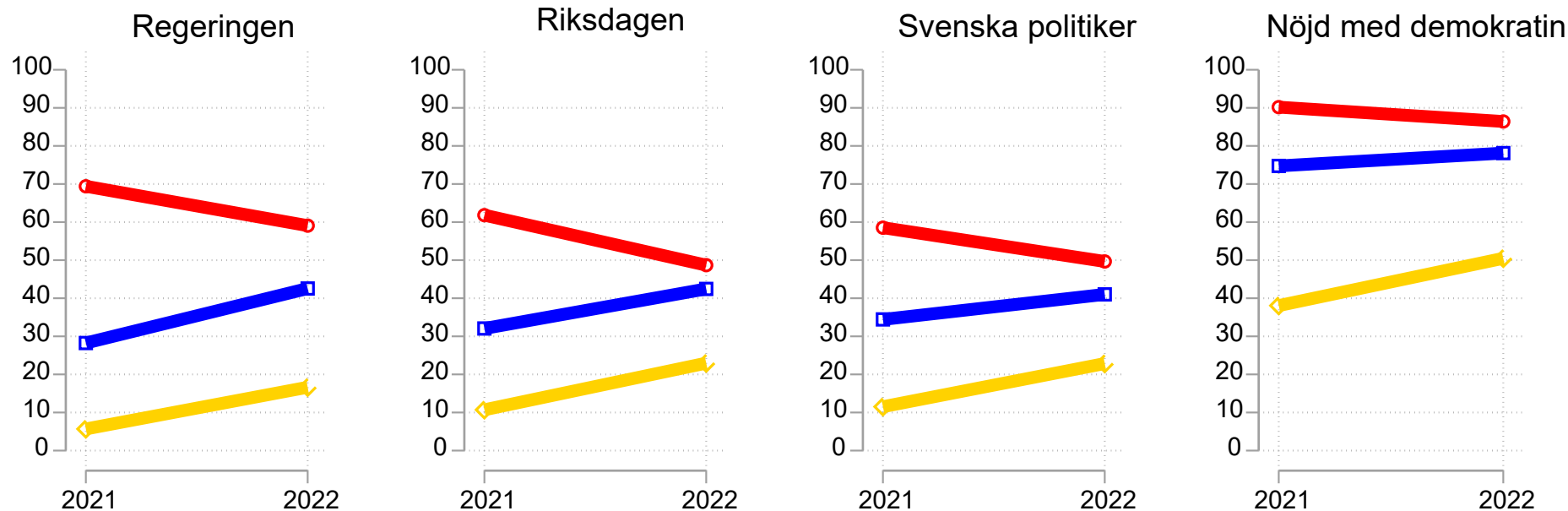
Andel nöjda med demokratin bland  
samtliga och bland S, M och SD-  
väljare (procent)

--- Blått skifte  
--- Rött skifte



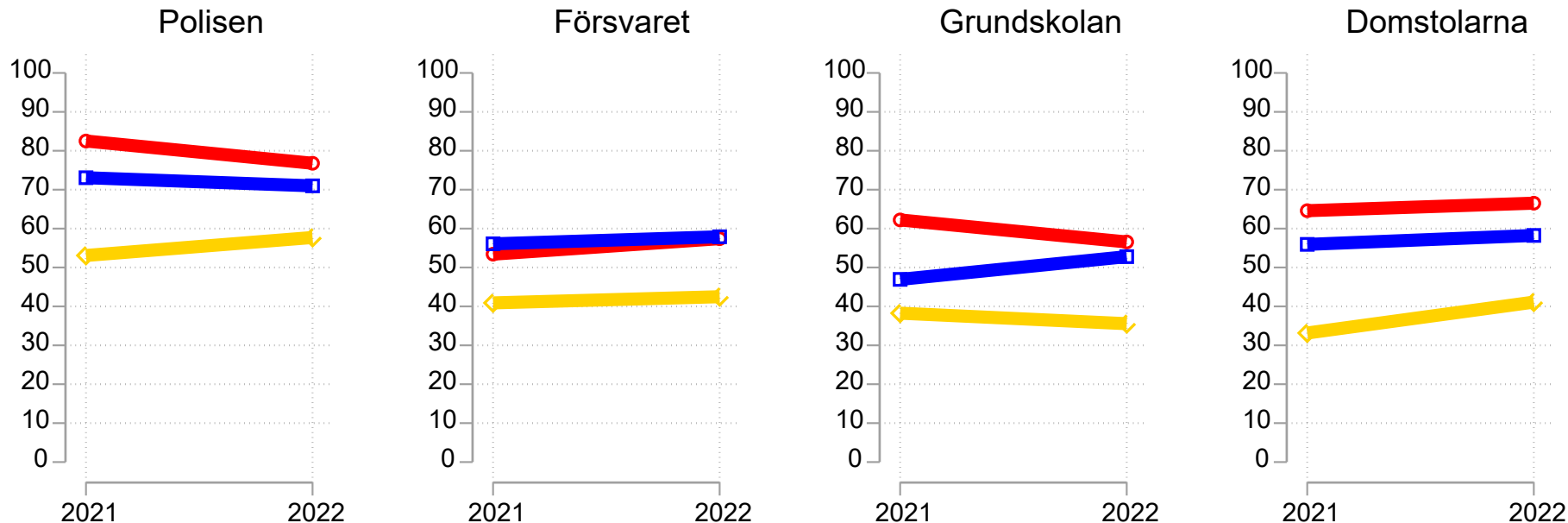
# SD-väljarna på väg in i värmen?

Förtroende för regering, riksdag och svenska politiker samt nöjdhet med demokratin bland M, S och SD-anhängare, 2021 och 2022 (procent)



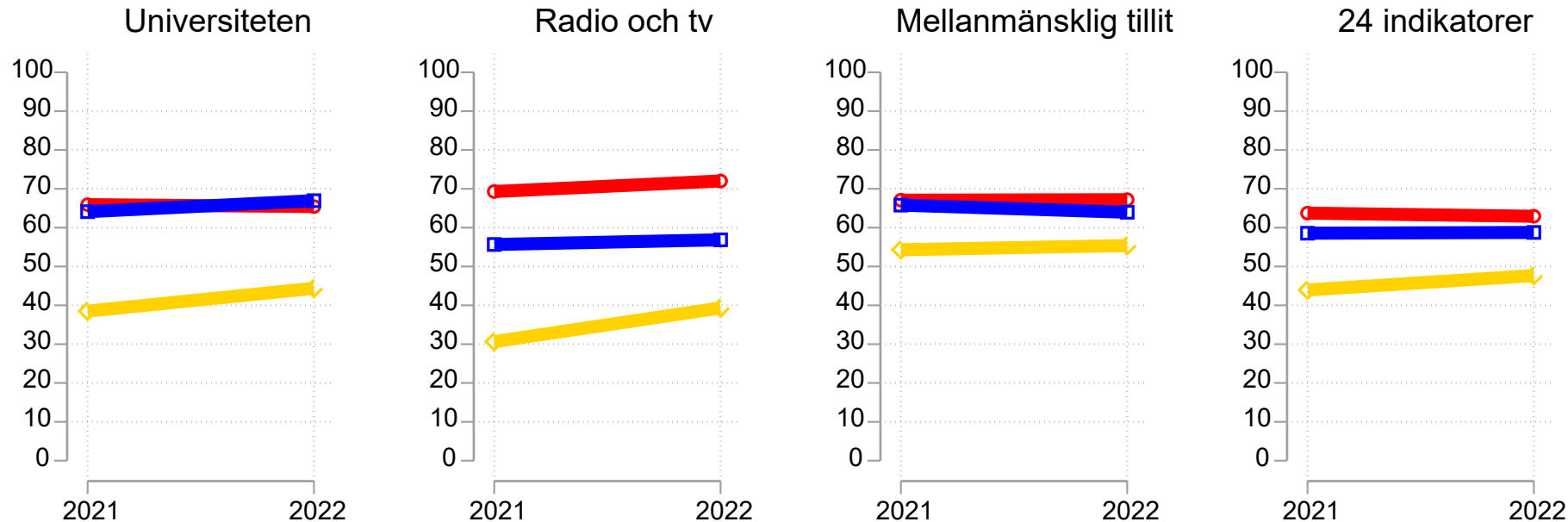
# SD-väljarna på väg in i värmen?

Förtroende för polisen, försvaret, grundskolan och domstolarna bland M, S och SD-anhängare, 2021 och 2022 (procent)



# SD-väljarna på väg in i värmen?

Förtroende för universiteten, radio och tv, mellanmänsklig tillit och förtroendeindex bland M, S och SD-anhängare, 2021 och 2022 (procent)





**Blir SDs väljare mer förtroendefulla eller beror ökningen på att gruppen SD-väljare fylls på med fler förtroendefulla väljare?**



**Panelanalyser (Valundersökningen 2022) visar att det är de trogna SD-väljarna som stärker sitt förtroende för politiker och samhällsinstitutioner**



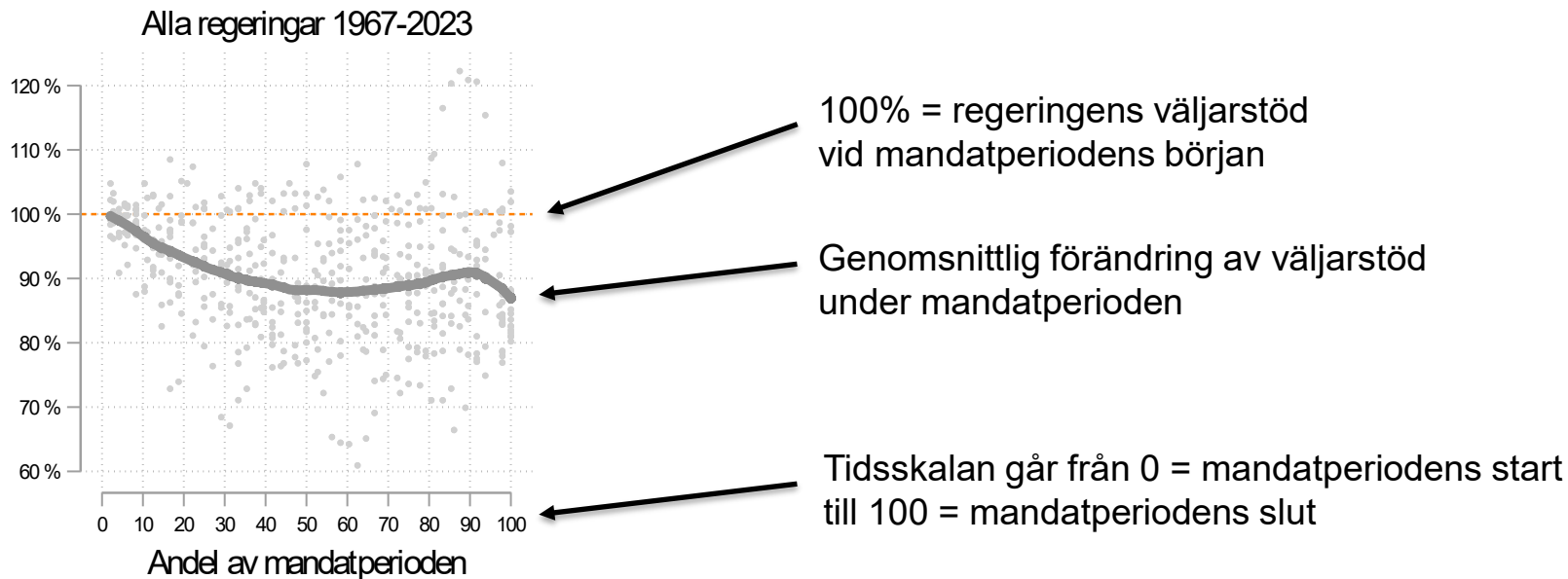
**Hur mycket opinionsstöd  
kostar det att regera?**



**Efter en mandatperiod av regerande har  
en svensk regering kvar omkring 85-90%  
av sitt ursprungliga stöd**

# Regeringsslitage

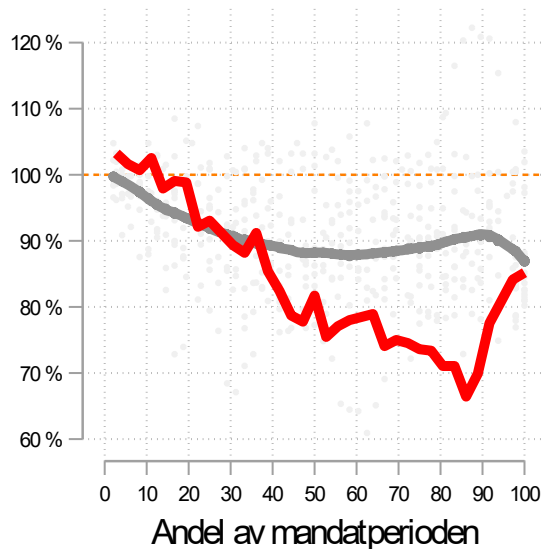
## Hur mycket opinionsstöd kostar det att regera?



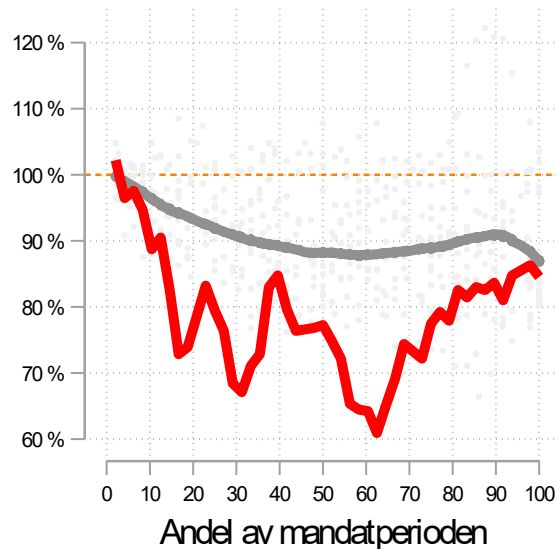
# Regeringsslitage

Exempel på regeringar som tappat mycket stöd (men som kommit tillbaka hyfsat bra på slutet)

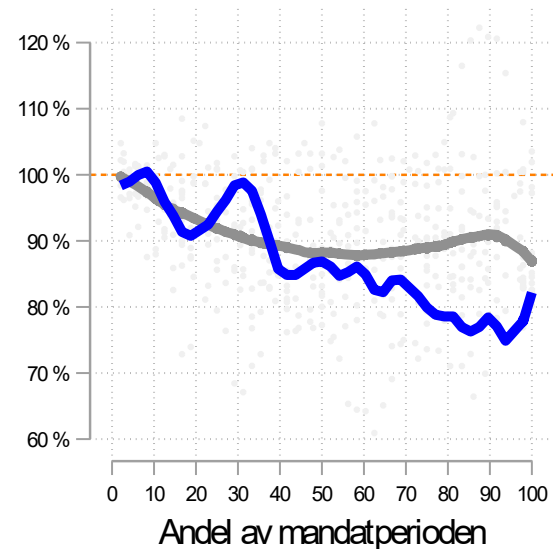
Ingvar Carlsson 1988-1991



Carlsson 1994-1996/Persson 1996-1998



Reinfeldt 2010-2014

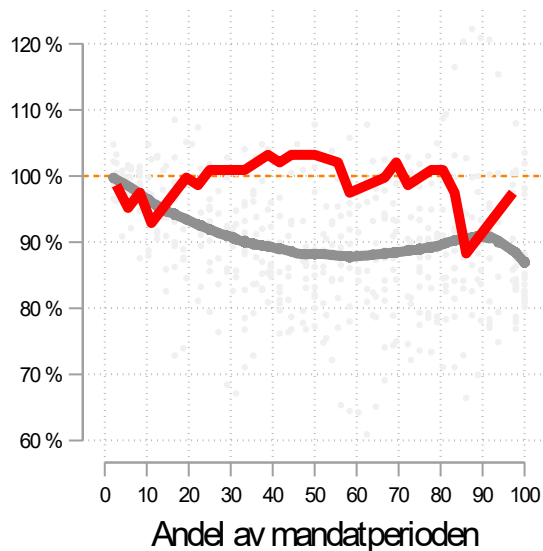




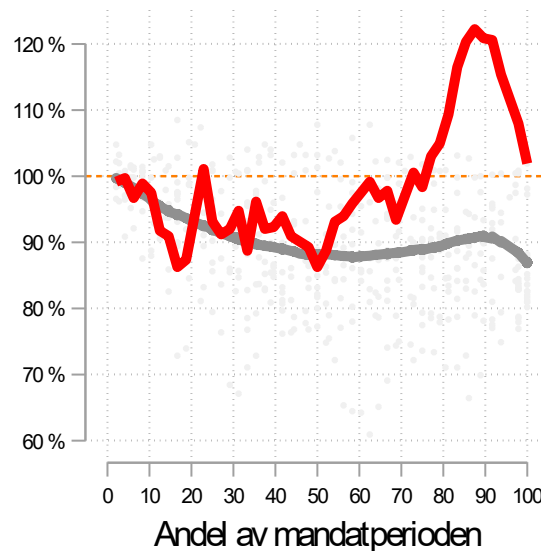
# Regeringslitage

## Exempel på regeringar som haft opinionsframgångar

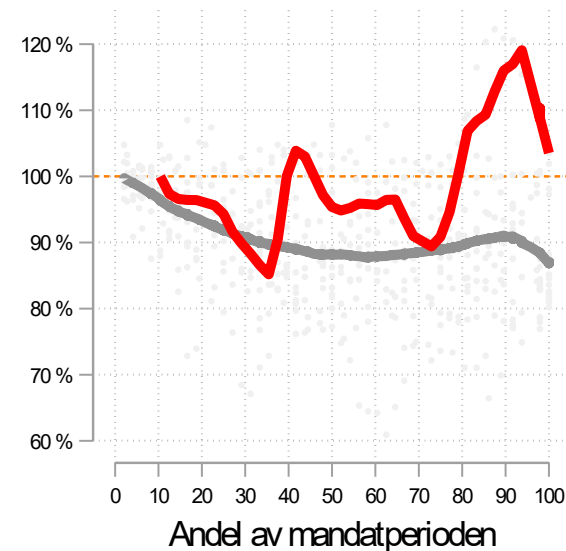
Clof Palme 1973-1976



Göran Persson 1998-2002



Löfven 2018-2021/Andersson 2021-2022





**Har Kristerssons regering startat historiskt dåligt?**



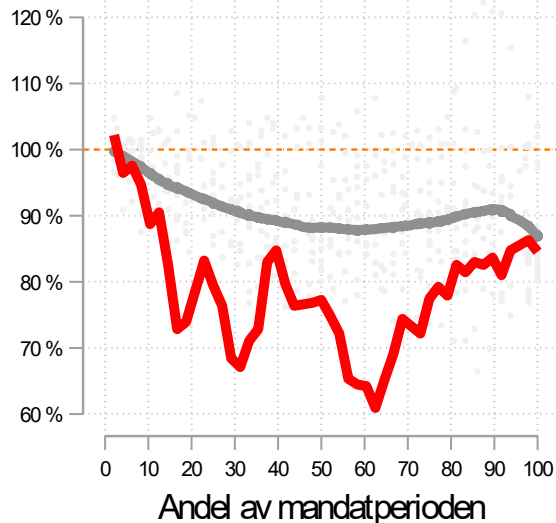
**Ja, möjligen brantast fall på kortast tid (fram till december) men Reinfeldt 2006 är ett jämförbart ras.**

**Nej, Kristerssons regering har återvunnit opinionsstöd efter årsskiftet och ligger nu nära snittet för regeringslitage efter fem-sex månaders regerande**

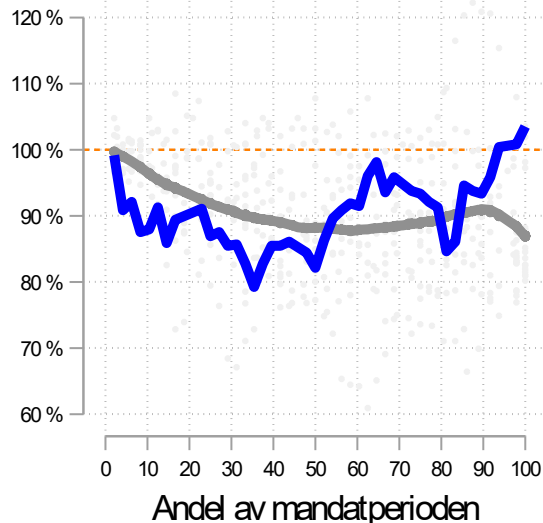
# Regeringsslitage

## Regeringar med dåliga starter

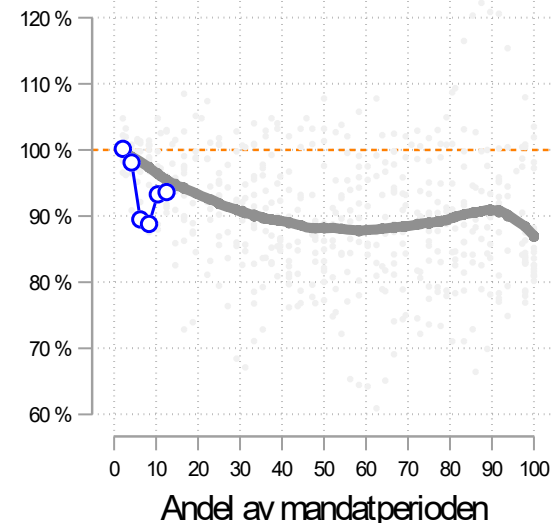
Carlsson 1994-1996/Persson 1996-1998



Reinfeldt 2006-2010



Ulf Kristersson 2022-

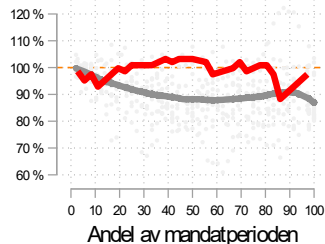




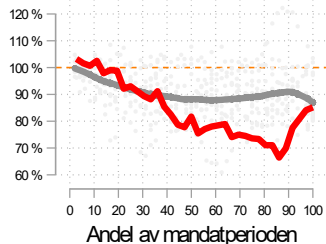
# Regeringsslitage

## Få fall men tydlig förväntan om opinionsförluster

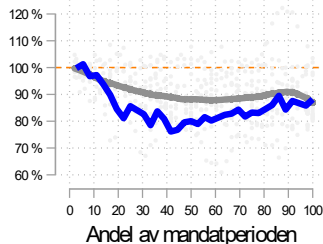
Olof Palme 1973-1976



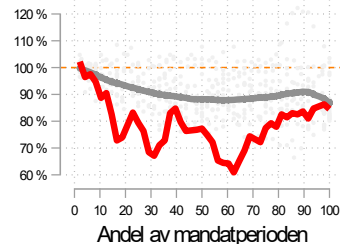
Ingvar Carlsson 1988-1991



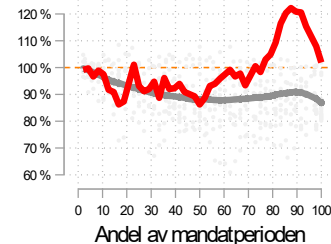
Carl Bildt 1991-1994



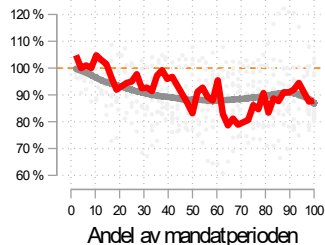
Carlsson 1994-1996/Persson 1996-1998



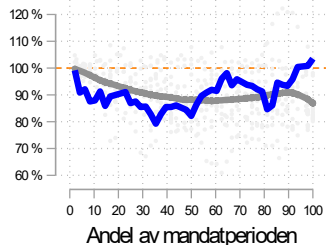
Göran Persson 1998-2002



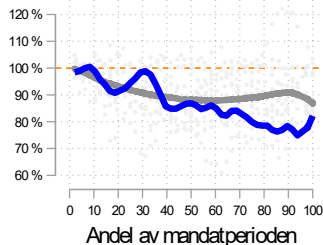
Göran Persson 2002-2006



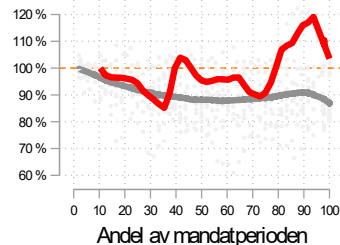
Reinfeldt 2006-2010



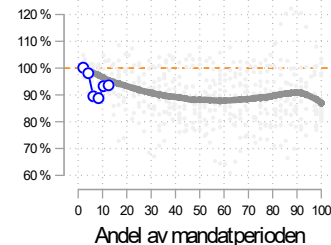
Reinfeldt 2010-2014



Löfven 2018-2021/Andersson 2021-2022



Ulf Kristersson 2022-





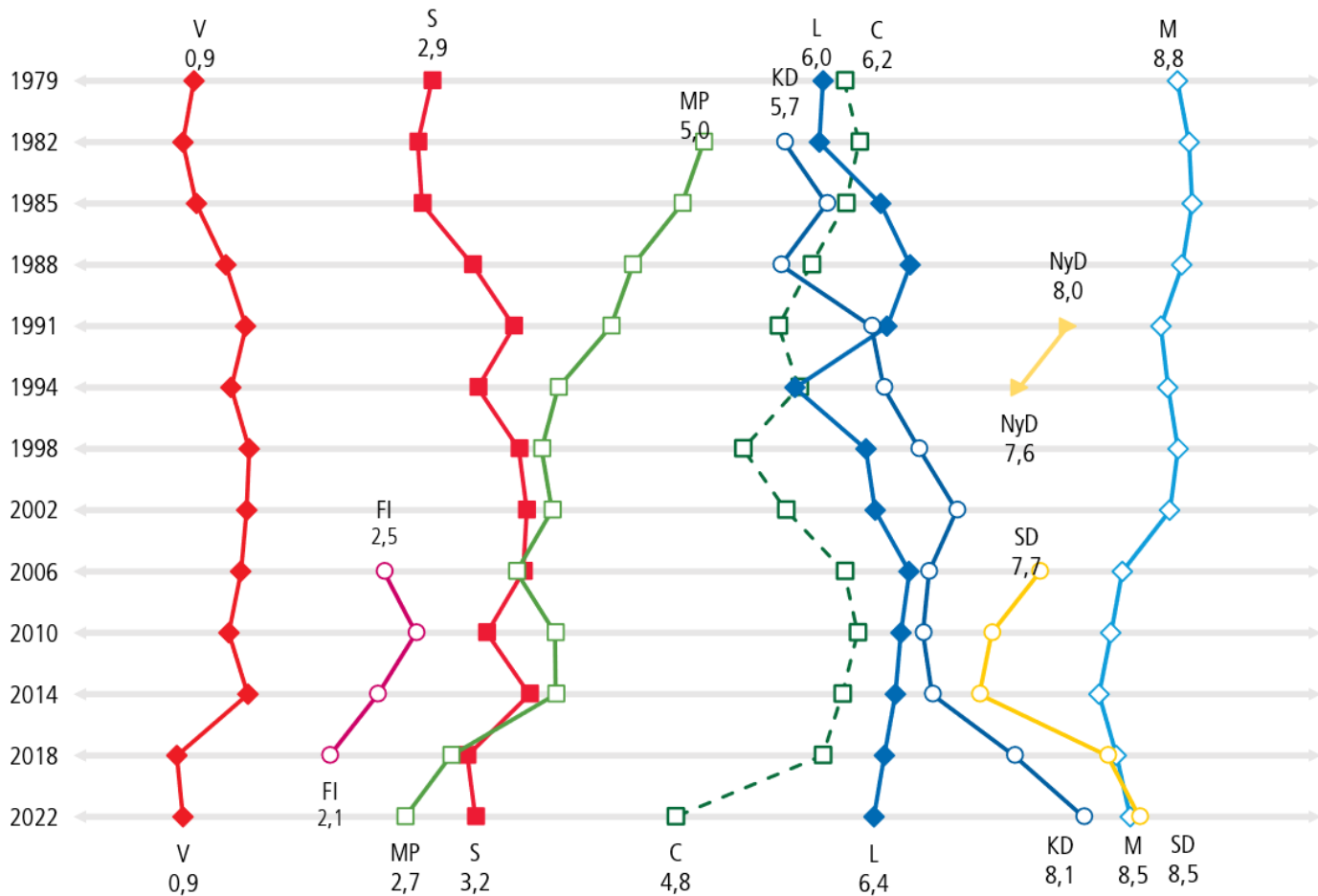
**Hur har valet 2022 förändrat väljarnas bild av det politiska landskapet?**



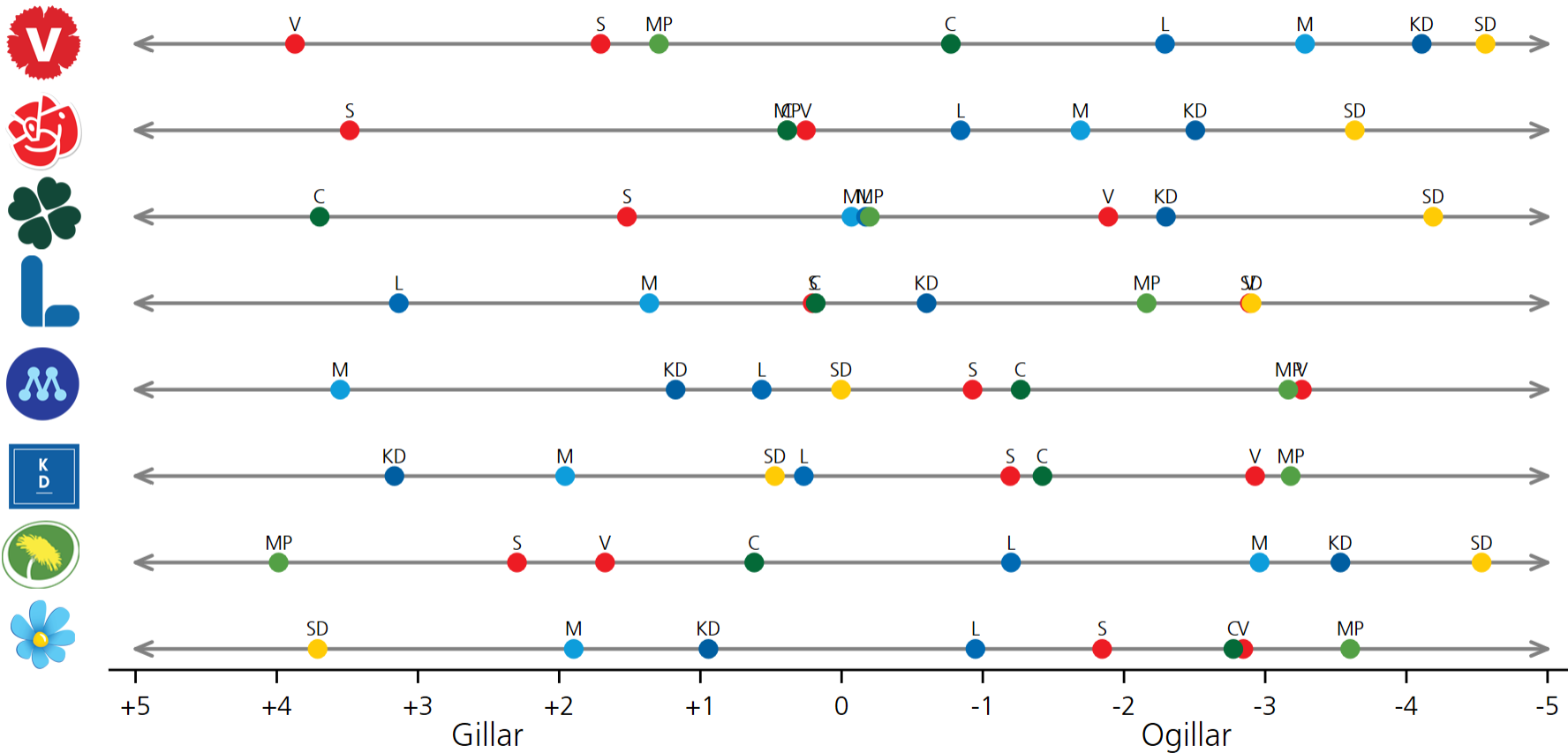
**Partiernas koalitionssignaler har skapat två nya tydliga block i svensk politik som starkt strukturerar väljarnas politiska preferenser**



# Väljarnas vänster-högerplaceringar av partierna 1979-2022 (medeltal)

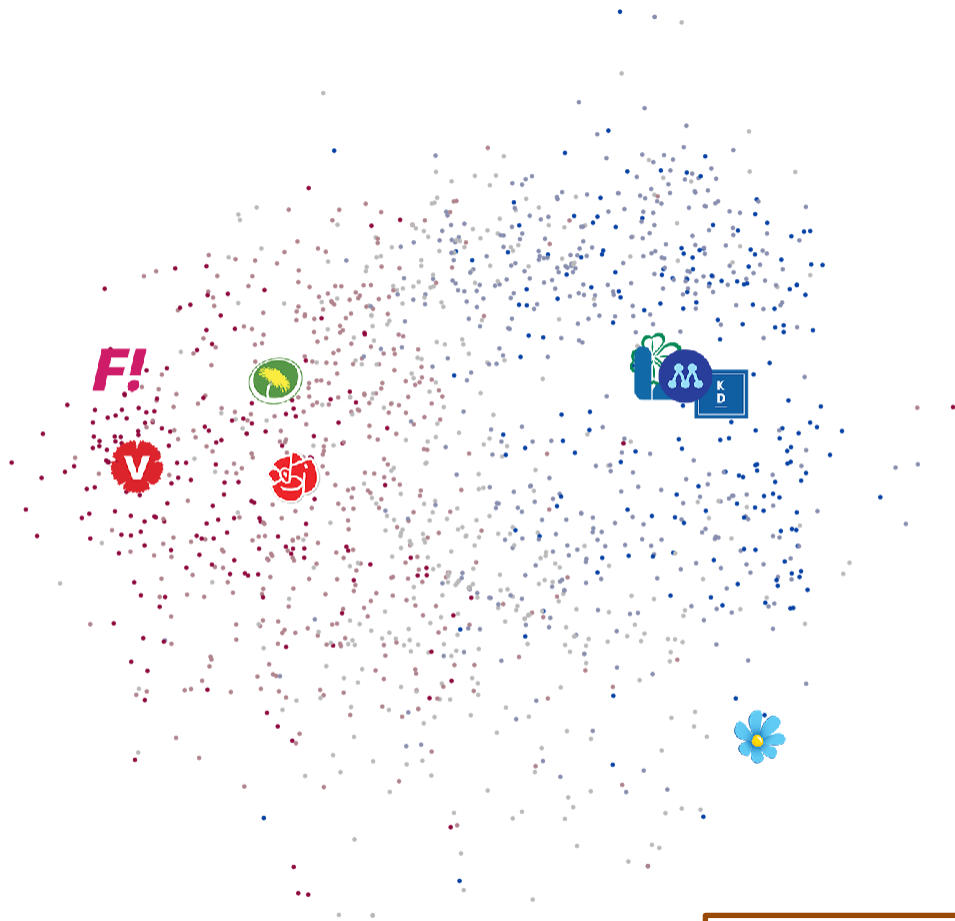


# Partisympatisörernas ogillande och gillande av partier 2022



Källa: Nationella SOM-undersökningen 2022.

2014



Var skulle du placera de olika partierna/partiledarna på nedanstående skala? (ogillar-gillarskala)

Politisk självplacering

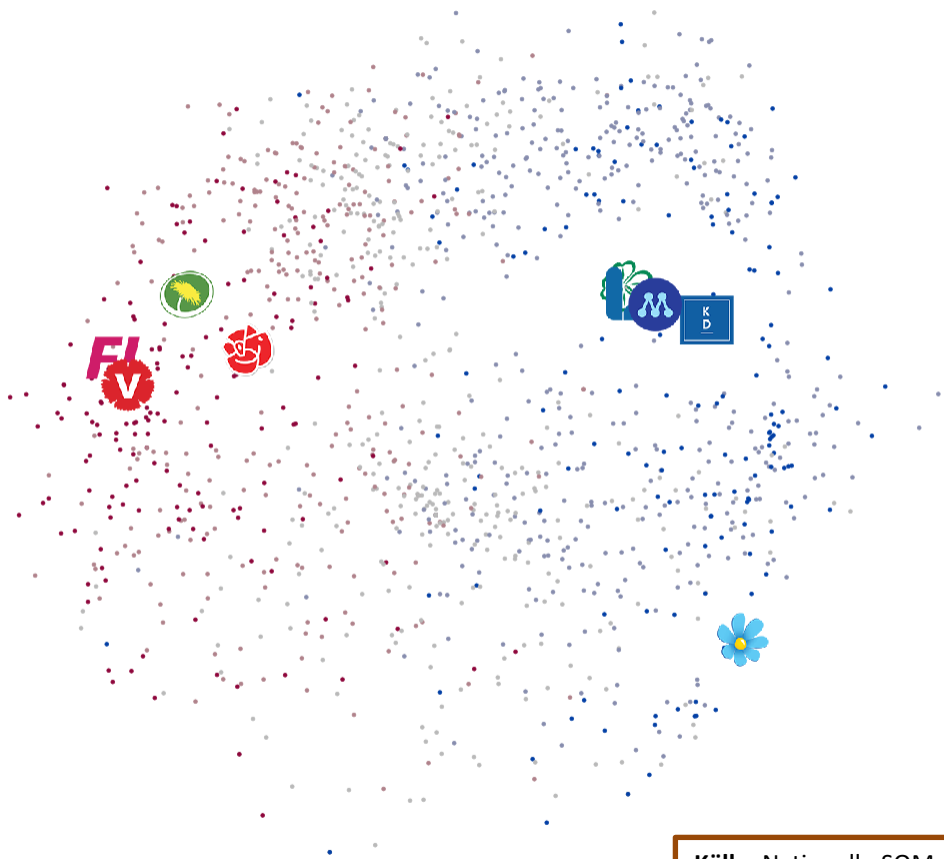
- Klart till vänster
- Något till vänster
- Varken vänster eller höger
- Något till höger
- Klart till höger

**Källa:** Nationella SOM-undersökningar

**Bearbetning:** Multidimensionell utvecklingsanalys av svenska folkets evalueringar av partier och ledare på en ogillar-gillarskala (Staffan Betnér)



2015



Var skulle du placera de olika partierna/partiledarna på nedanstående skala? (ogillar-gillarskala)

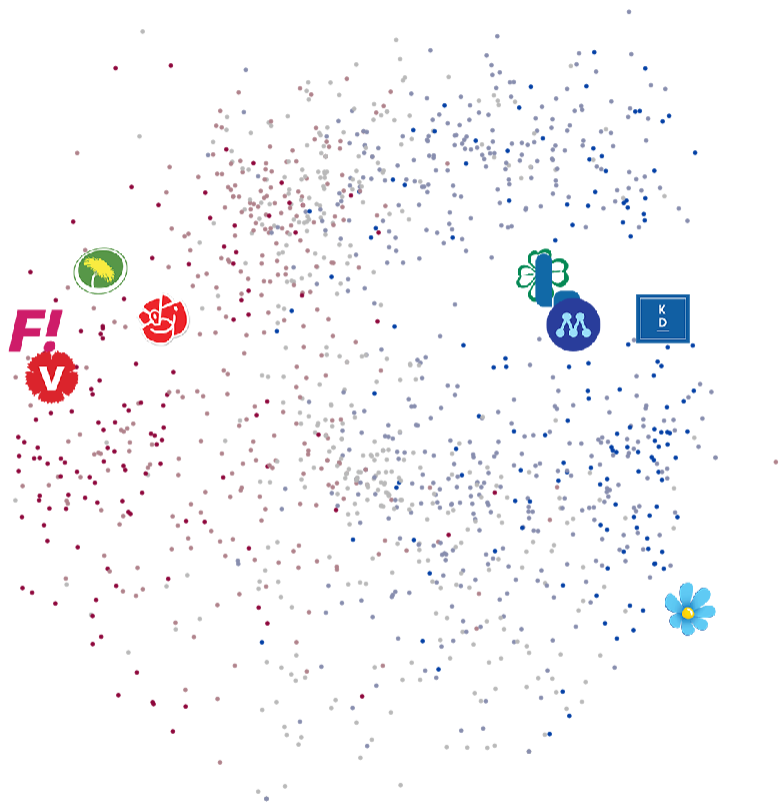
Politisk självplacering

- Klart till vänster
- Något till vänster
- Varken vänster eller höger
- Något till höger
- Klart till höger

**Källa:** Nationella SOM-undersökningar

**Bearbetning:** Multidimensionell utvecklingsanalys av svenska folkets evalueringar av partier och ledare på en ogillar-gillarskala (Staffan Betnér)

2016

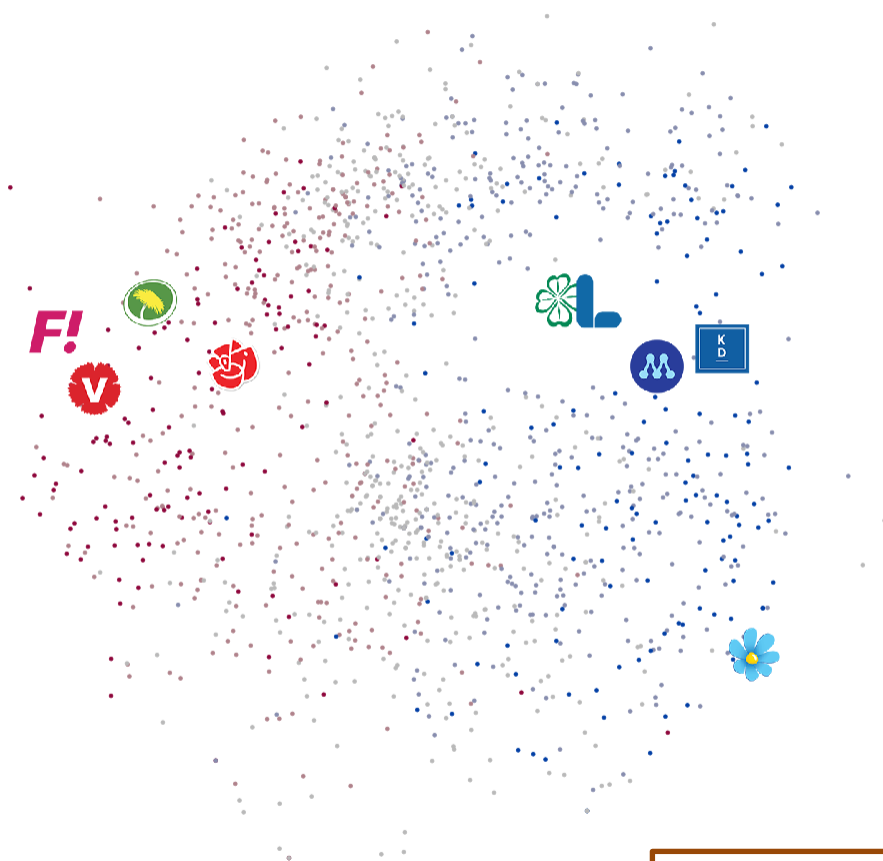


*Var skulle du placera de olika partierna/partiledarna på nedanstående skala? (ogillar-gillarskala)*

- Politisk självplacering
- Klart till vänster
  - Något till vänster
  - Varken vänster eller höger
  - Något till höger
  - Klart till höger

**Källa:** Nationella SOM-undersökningar  
**Bearbetning:** Multidimensionell utvecklingsanalys av svenska folkets evalueringar av partier och ledare på en ogillar-gillarskala (Staffan Betnér)

# 2017



*Var skulle du placera de olika partierna/partiledarna på nedanstående skala? (ogillar-gillarskala)*

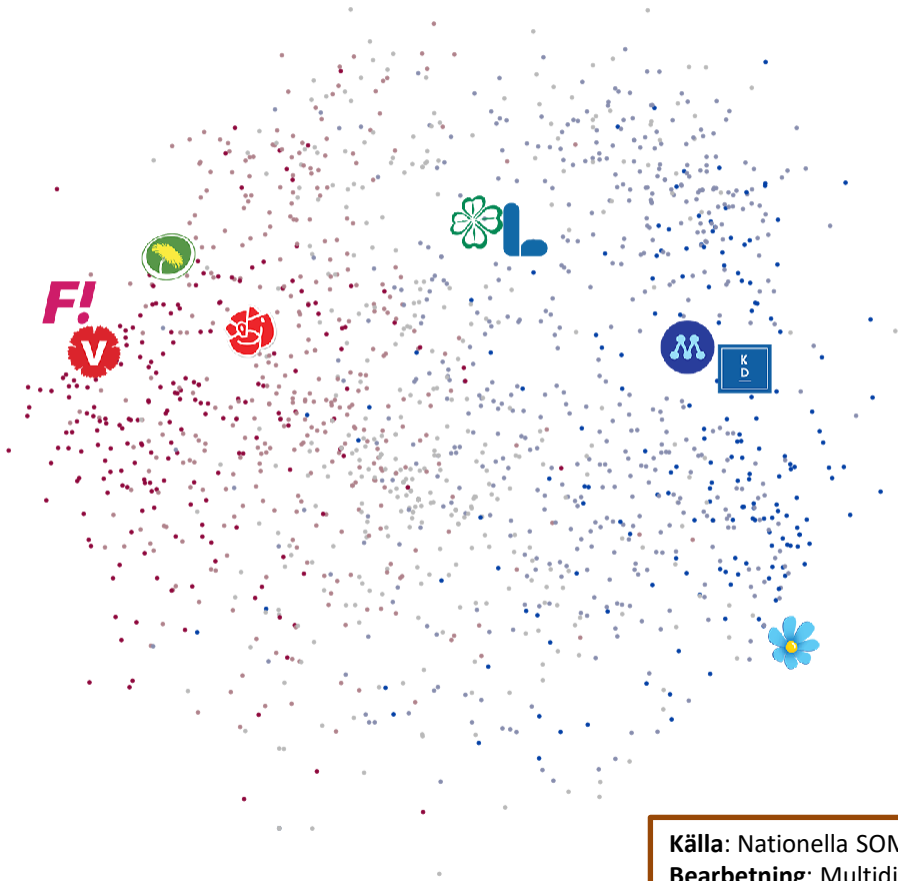
Politisk självplacering

- Klart till vänster
- Något till vänster
- Varken vänster eller höger
- Något till höger
- Klart till höger

**Källa:** Nationella SOM-undersökningar

**Bearbetning:** Multidimensionell utvecklingsanalys av svenska folkets evalueringar av partier och ledare på en ogillar-gillarskala (Staffan Betnér)

2018

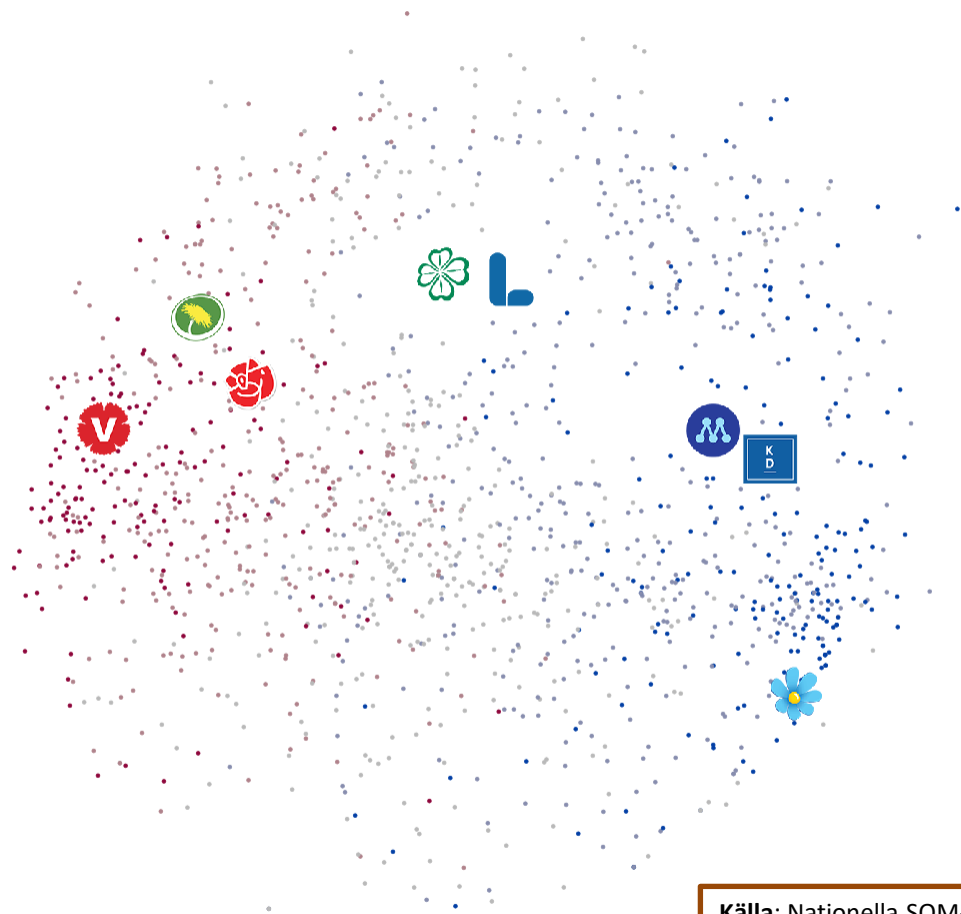


*Var skulle du placera de olika partierna/partiledarna på nedanstående skala? (ogillar-gillarskala)*

- Politisk självplacering
- Klart till vänster
  - Något till vänster
  - Varken vänster eller höger
  - Något till höger
  - Klart till höger

**Källa:** Nationella SOM-undersökningar  
**Bearbetning:** Multidimensionell utvecklingsanalys av svenska folkets evalueringar av partier och ledare på en ogillar-gillarskala (Staffan Betné)

# 2019



*Var skulle du placera de olika partierna/partiledarna på nedanstående skala? (ogillar-gillarskala)*

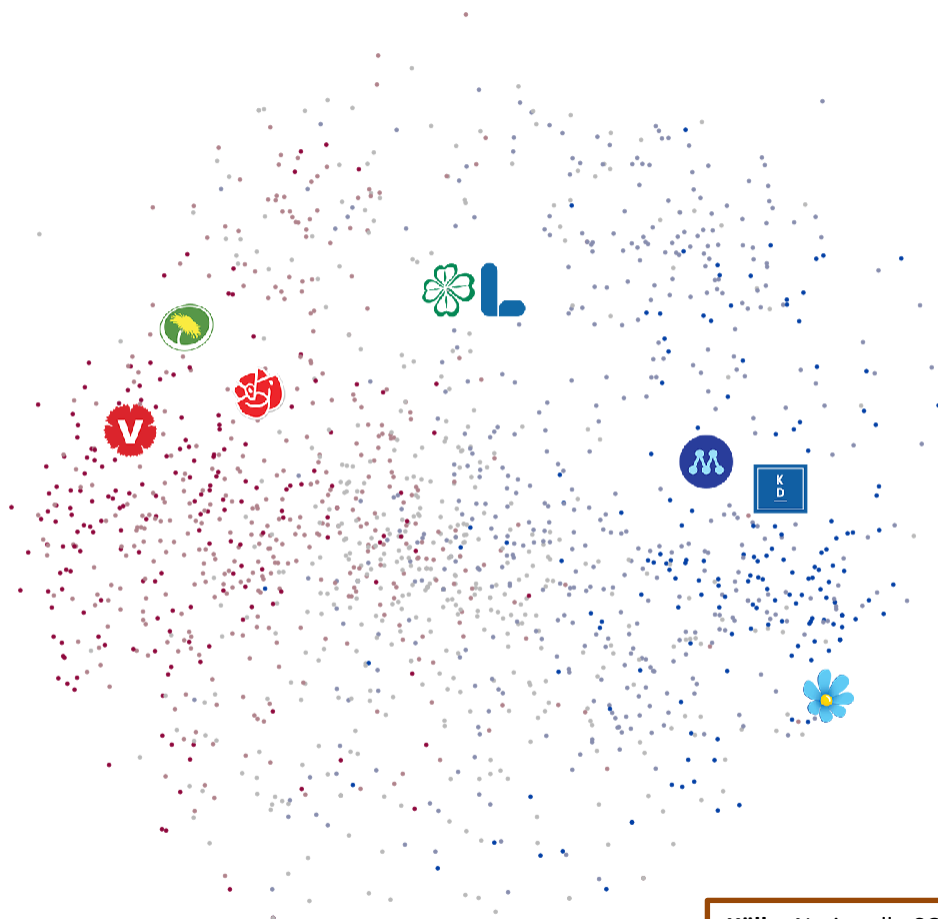
Politisk självplacering

- Klart till vänster
- Något till vänster
- Varken vänster eller höger
- Något till höger
- Klart till höger

**Källa:** Nationella SOM-undersökningar

**Bearbetning:** Multidimensionell utvecklingsanalys av svenska folkets evalueringar av partier och ledare på en ogillar-gillarskala (Staffan Betné)

2020



Var skulle du placera de olika partierna/partiledarna på nedanstående skala? (ogillar-gillarskala)

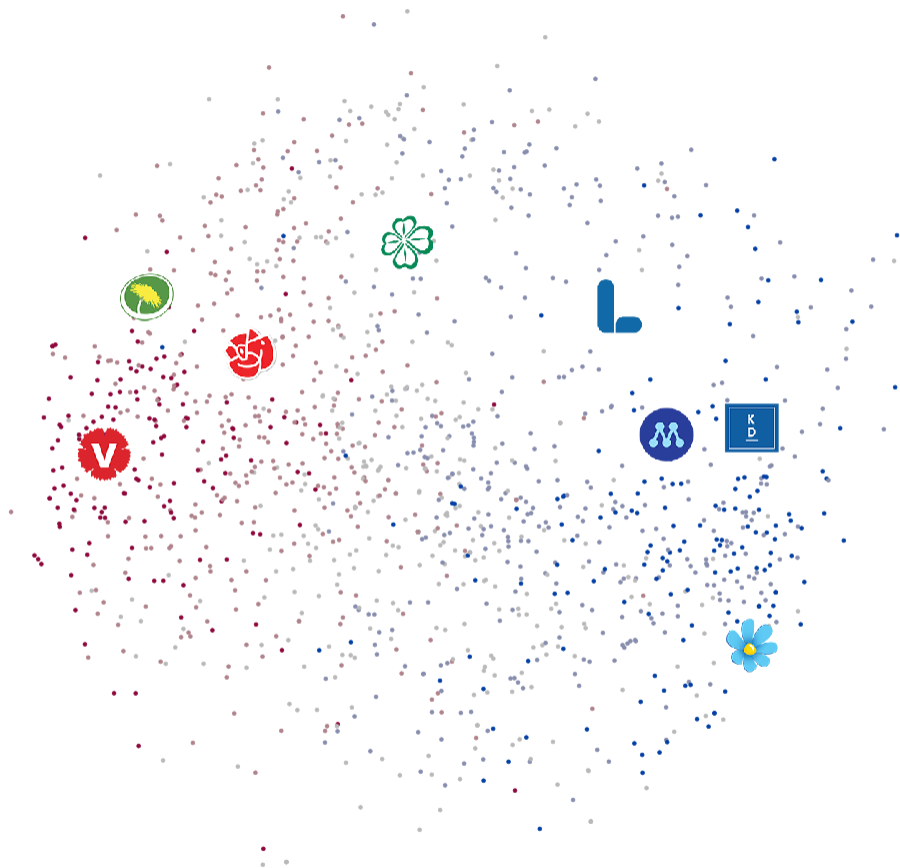
Politisk självplacering

- Klart till vänster
- Något till vänster
- Varken vänster eller höger
- Något till höger
- Klart till höger

**Källa:** Nationella SOM-undersökningar

**Bearbetning:** Multidimensionell utvecklingsanalys av svenska folkets evalueringar av partier och ledare på en ogillar-gillarskala (Staffan Betnér)

2021



Var skulle du placera de olika partierna/partiledarna på nedanstående skala? (ogillar-gillarskala)

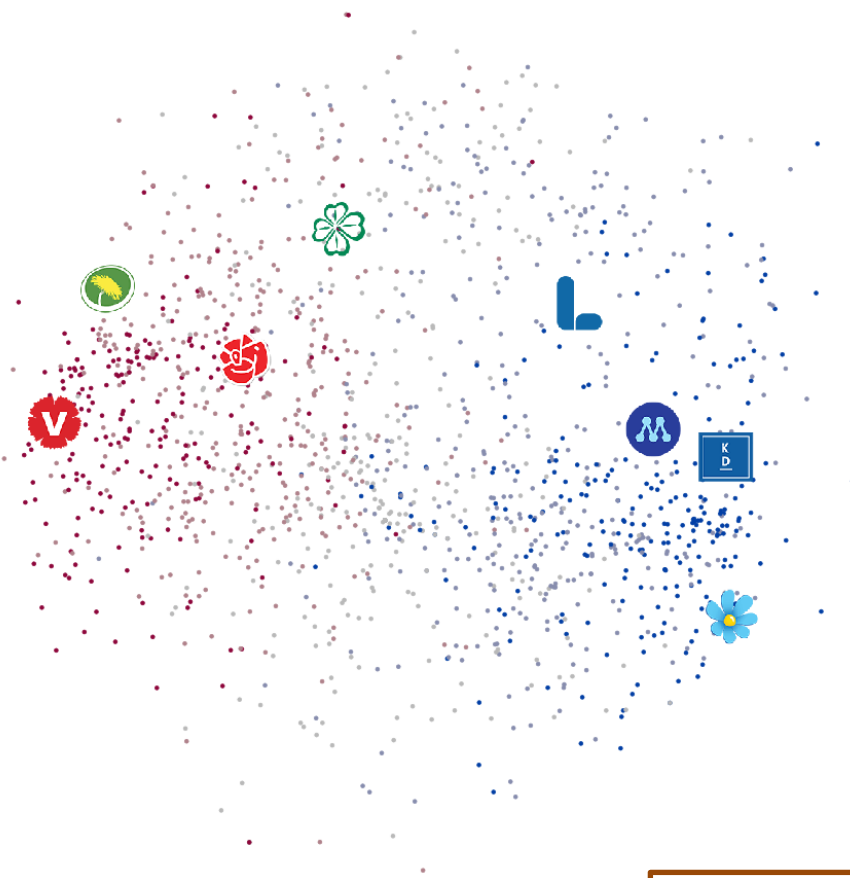
Politisk självplacering

- Klart till vänster
- Något till vänster
- Varken vänster eller höger
- Något till höger
- Klart till höger

**Källa:** Nationella SOM-undersökningar

**Bearbetning:** Multidimensionell utvecklingsanalys av svenska folkets evalueringar av partier och ledare på en ogillar-gillarskala (Staffan Betnér)

2022



*Var skulle du placera de olika partierna/partiledarna på nedanstående skala? (ogillar-gillarskala)*

Politisk självplacering

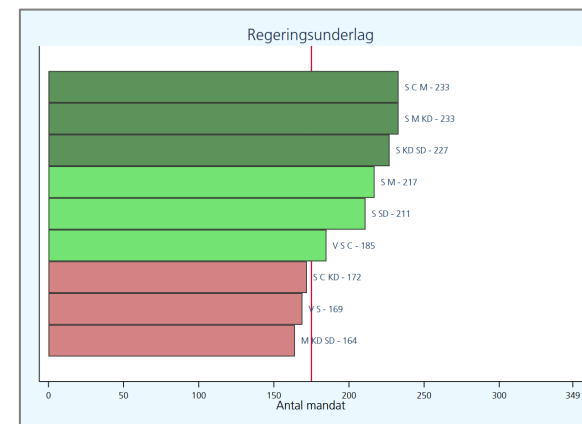
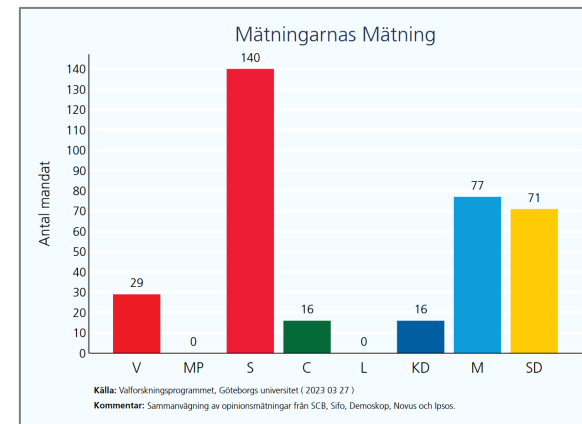
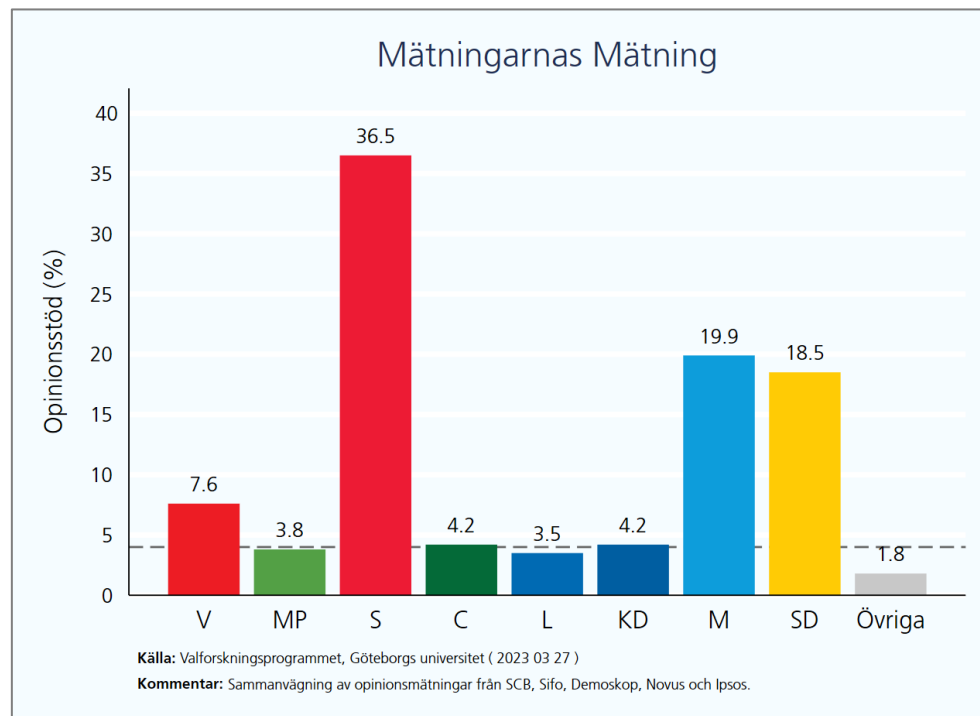
- Klart till vänster
- Något till vänster
- Varken vänster eller höger
- Något till höger
- Klart till höger

**Källa:** Nationella SOM-undersökningar

**Bearbetning:** Multidimensionell utvecklingsanalys av svenska folkets evalueringar av partier och ledare på en ogillar-gillarskala (Staffan Betnér)



# Opinionsläget mars 2023





# Effekter av regeringskiften

Finns det vinnare- och förlorare-effekter av regeringskiften? **Ja**

Har regeringskiften en läkande effekt på demokratin? **Ja**

Hur mycket kostar det i opinionsstöd att regera? **Mycket**

Hur har valet 2022 förändrat väljarnas bild av det politiska landskapet? **Dramatiskt**



**Tack!**