

Biologi

Delprov B

Årskurs

6


Elevens namn och klass/grupp

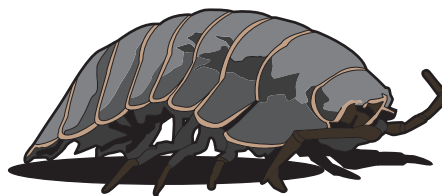
1

FRÅGOR OM GRÅSUGGAN



Under krukor, brädbitar och i trädstubbar hittar du ofta gråsuggor utomhus under sommarhalvåret.

Tänk på att gråsuggorna inte får plågas. 



Ställ tre frågor om gråsuggan eller om vad gråsuggor behöver som du kan svara på genom att du gör en undersökning i klassrummet eller på skolgården under högst 2 veckor.

Hitta på egna frågor som går att undersöka! Tänk på att frågor som börjar med ordet "varför" sällan går att undersöka.

- *Vad händer med antennerna om jag sätter en penna framför gråsuggan?*
- *Hur många ben har gråsuggan?*

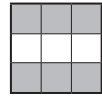
•

•

•

2

VAD BRYTS NER SNABBAST?



Olika material bryts ner olika snabbt i naturen och detta får betydelse för hur vi sorterar våra sopor.

Planera en undersökning som kan visa hur snabbt olika material bryts ner i jord eller i en kompost! Kom ihåg att den som ska läsa din planering helst ska kunna genomföra den utan att fråga någon annan!

Dessa material ska ni undersöka: tidningspapper och bananskal.

Jag gör på följande sätt:

.....

.....

.....

.....

.....

Jag behöver följande material:

.....

.....

Detta är viktigt att tänka på så att jag får ett säkert resultat:

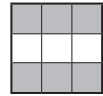
.....

.....



3

PULSEN VID KROPPSANSTRÄNGNING



När man vill se hur fort hjärtat slår tar man pulsen. Det gör man vid hälsoundersökningar eller om man tränar och vill se hur bra kondition man har. Man brukar ta pulsen på handleden och räkna antal hjärtslag under en minut.



Planera en säker undersökning där du visar att pulsen beror på hur mycket man anstränger sig.

Beskriv noga din undersökning här nedanför. Tänk på följande punkter när du planerar undersökningen: När du ska mäta pulsen, hur många gånger du ska mäta pulsen, på vem/vilka du ska mäta pulsen.

Så här tänker jag genomföra min undersökning:

.....

.....

.....

.....

.....

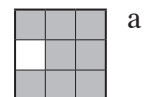
.....

Detta är viktigt att tänka på för att resultatet ska bli säkert:

.....

4

HUR NÄRA KAN DU SE TYDLIGT?



a



b

c

I ditt öga finns en lins som kan ändra form. När du tittar på något på nära håll blir linsen tjockare och ljuset bryts mer. Formen på linsen kan ändras eftersom det finns en muskel runt om linsen

Du ska nu undersöka hur nära du kan se en text skarpt.

Använd en penna med text på och se hur nära du kan föra pennan och samtidigt se texten tydligt! Det är viktigt att linjalen kommer så nära ögat som möjligt.

Följ instruktionen på bilden!

Har du glasögon kan du välja att göra det med eller utan glasögon!

a. Vilket resultat fick du? Ange det i cm!

.....

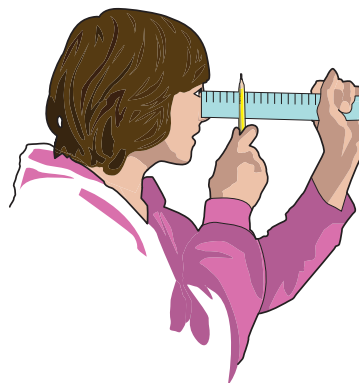


Genomförande av uppgift 4
(lärarens bedömning)

b. Man har mätt detta avstånd (närpunkt) hos ett antal personer i olika åldrar. I tabellen visas resultatet. Hur ändras närpunkten när man blir äldre?

.....

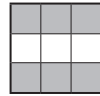
Ålder (år)	Närpunkt (cm)
5	8
15	8
20	10
30	12
40	20
50	50
60	60
70	70



c. Hur stämmer ditt resultat med det värde som finns i tabellen för din ålder? Var det lika, kortare eller längre? Kryssa i det som stämmer!

Mitt avstånd till närpunkten var:

Kortare Längre Samma



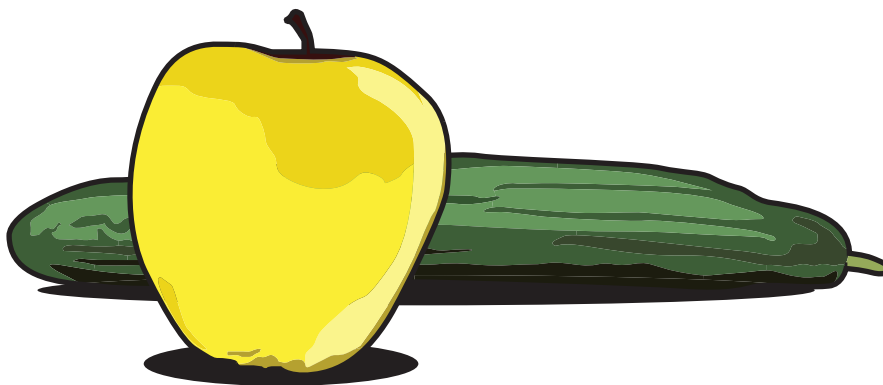
Du behöver ett halvt äpple och en bit gurka, som du får av din lärare.
Titta hur äpplet och gurkan ser ut **innanför skalet** och beskriv tre likheter
och tre skillnader!

Jag **ser** följande olika **likheter** mellan gurkan och äpplet:

-
-
-

Jag **ser** följande **skillnader** mellan gurkan och äpplet:

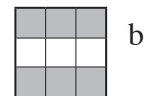
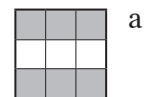
-
-
-



6

SMÅKRYP I SJÖN

Fem elever skulle jämföra vilka småkryp och hur många av olika sorters djur de kunde finna när de håvade i en sjö vid två olika tillfällen. I tabellen ser du deras resultat.



Tillfälle	Vatten-gråsuggor	Sötvattens-märlor	Trollslände-larver	Tidpunkt	Plats	Djup
1 (två håvar)	35	17	8	april, ca en halv timme	västra sidan av sjön	50 cm
2 (tre håvar)	16	9	7	juni, ca en halv timme	östra sidan av sjön	100 cm

a. Beskriv två likheter som finns mellan deras resul-

-
-

Beskriv två skillnader som finns mellan deras resultat?

-
-

Beskriv två tänkbara orsaker till skillnaden i resultat.

-
-

b. När man ska jämföra undersökningar måste man vara noggrann för att kunna lita på sina resultat.

Ge tre förslag på hur de kan förbättra sin undersökning!

-
.....
-
.....
-
.....



