



SOM-INSTITUTET
SAMHÄLLE OPINION MEDIER



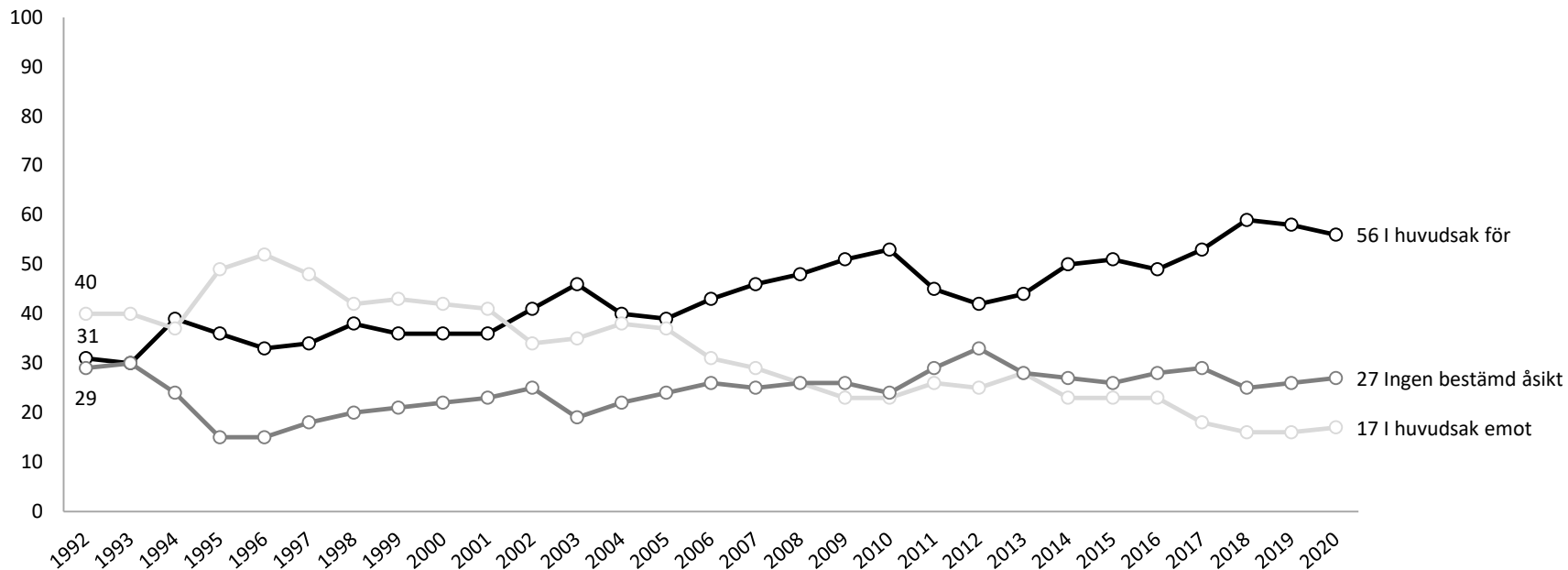
SVENSKARNAS ATTITYD TILL EU

ULRIKA ANDERSSON & MARCUS WEISSENBILDER

Om SOM-undersökningarna

- Enkätundersökning som genomförts årligen sedan 1986
- Skickas ut till ett slumpmässigt urval av 16–85 åringar i Sverige
- Enkäten skickas ut på papper, med möjlighet att svara på webben
- Data insamlad september–december 2020
- 22 500 bjöds in att delta, cirka 51% svarade på enkäten
- Innehåller frågor om en rad områden, så som politik, media och samhället i stort
- Frågor om EU-opinion har mäts sedan 1992

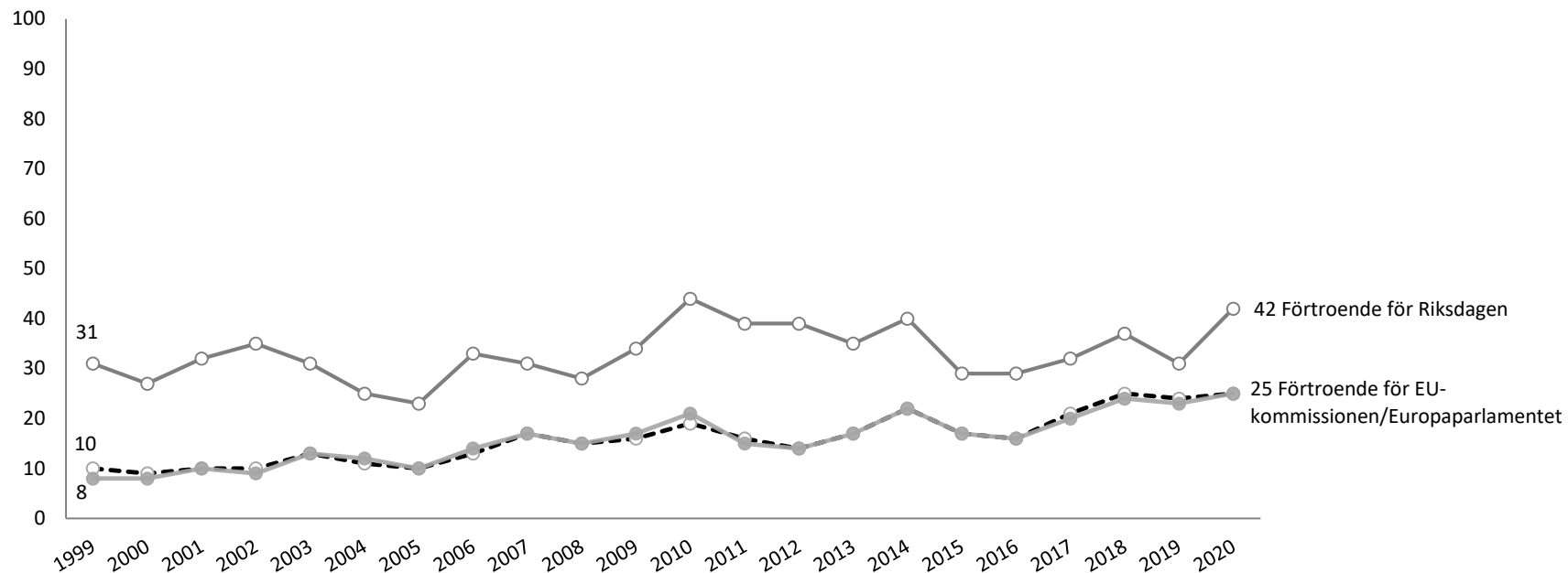
Åsikt om medlemskapet i EU



Kommentar: Frågan lyder 'Vilken är din åsikt om det svenska medlemskapet i EU?'. Svartalternativen framkommer i figuren.

Källa: Den nationella SOM-undersökningen 1992–2020.

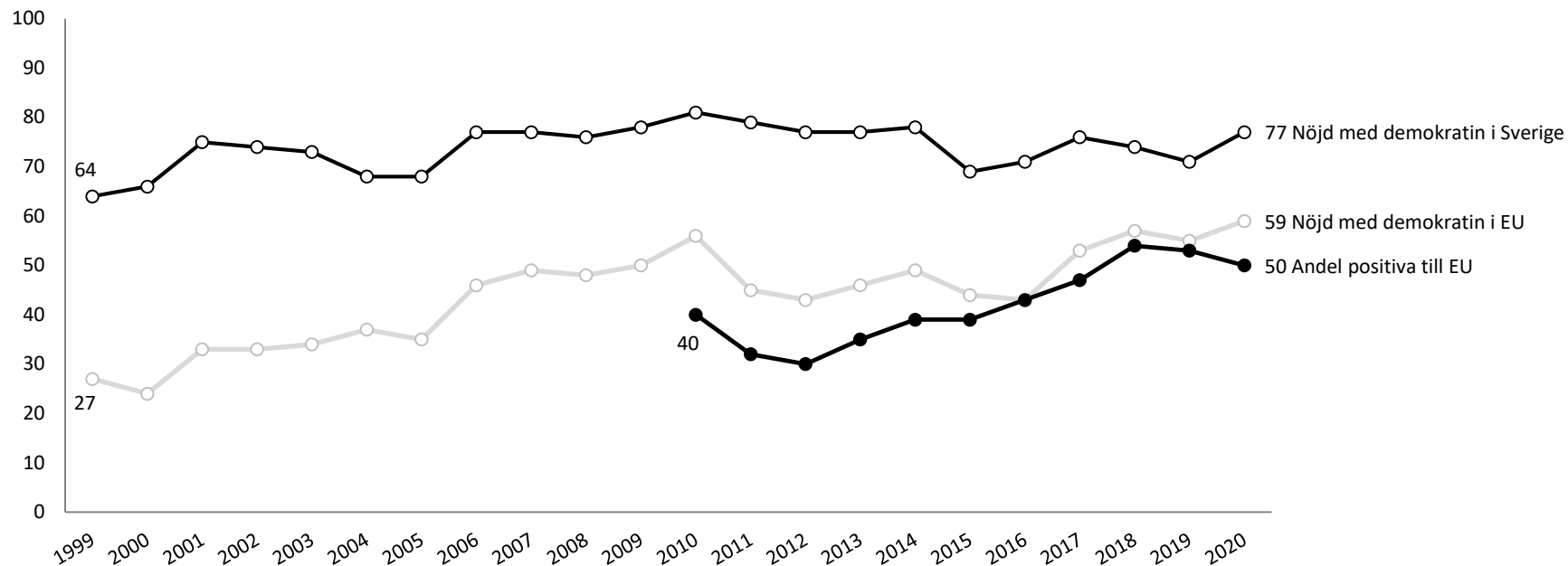
Förtroende för politiska institutioner



Kommentar: Frågan lyder 'Hur stort förtroende har du för det sätt på vilket följande institutioner och grupper sköter sitt arbete?' Figuren visar andelen med 'Ganska stort' samt 'Mycket stort' förtroende för Riksdagen, EU-kommissionen och Europaparlamentet

Källa: Den nationella SOM-undersökningen 1999–2020.

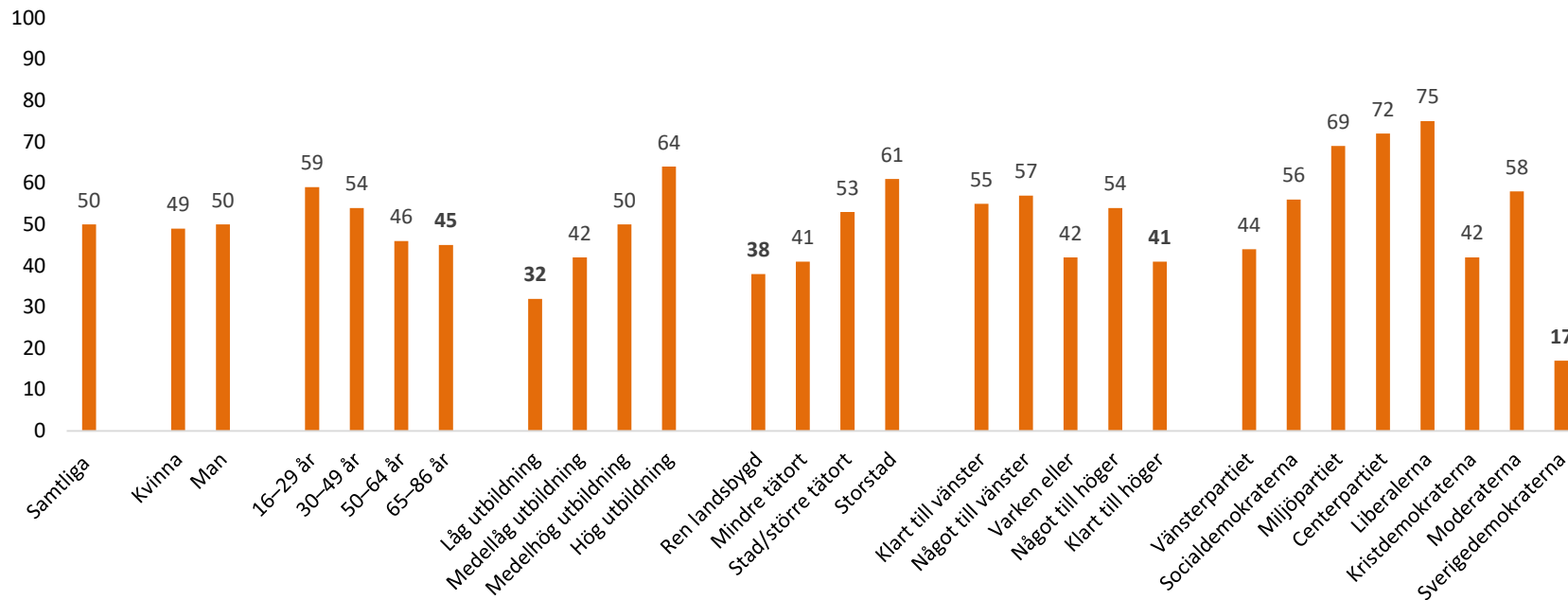
Nöjdhet med demokratin och generell inställning till EU



Kommentar: Frågorna lyder 'Allmänt sett, hur nöjd är du med det sätt på vilket demokratin fungerar i:' samt 'Allmänt sett, vilken är din inställning till EU?' Figuren visar andelen 'Ganska nöjd' samt 'Mycket nöjd' med demokratin och andelen med 'Ganska positiv' samt 'Mycket positiv' inställning till EU

Källa: Den nationella SOM-undersökningen 1999–2020.

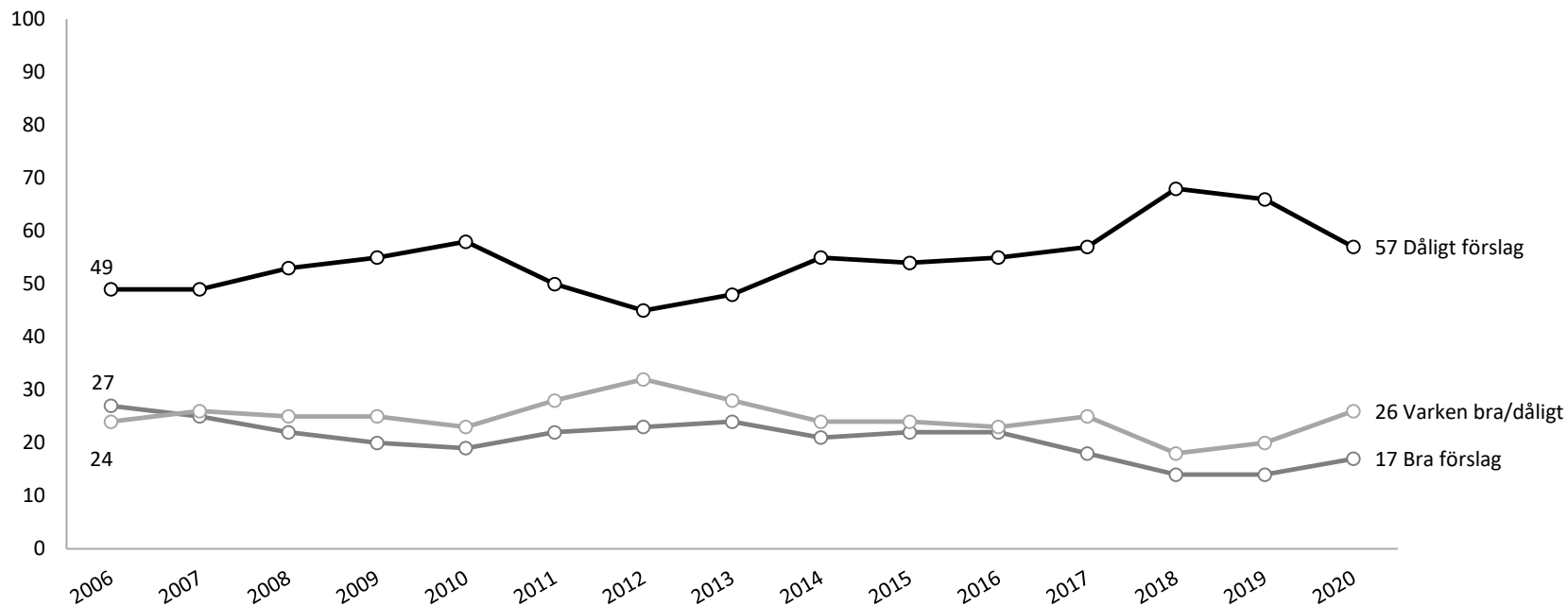
Andel med positiv inställning till EU hos olika samhällsgrupper



Kommentar: Frågan lyder 'I allmänhet, vilken är din inställning till EU?' Figuren visar andelen 'Ganska positiv' samt 'Mycket positiv' inställning till EU. Svartalternativen är 'Mycket positiv', 'Ganska positiv', 'Varken positiv eller negativ', 'Ganska negativ', 'Mycket negativ' samt 'Ingen åsikt'.

Källa: Den nationella SOM-undersökningen 2020.

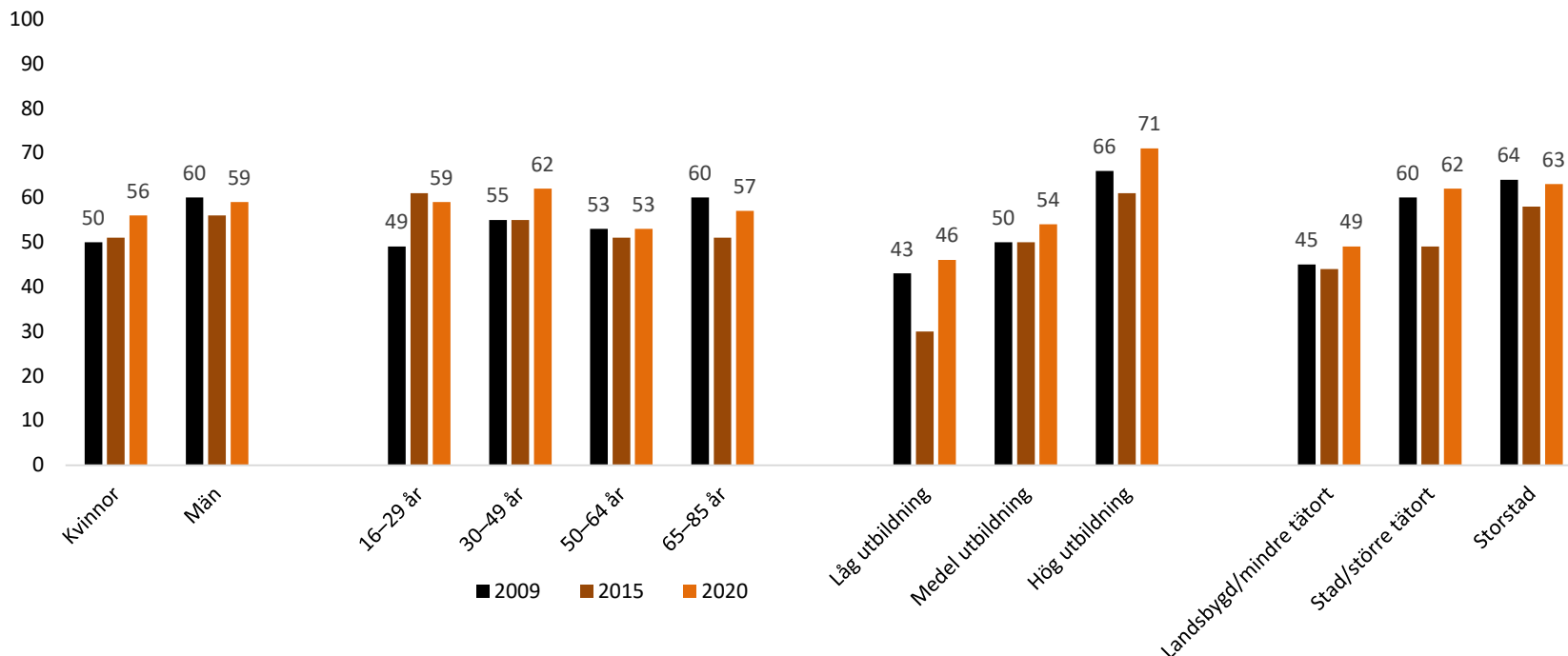
Åsikt om förslaget att Sverige bör lämna EU



Kommentar: Frågan lyder 'Vilken är din åsikt om följande politiska förslag? – Sverige bör utträda ur EU'. Svartalternativen är 'Mycket bra förslag', 'Ganska bra förslag', 'Varken bra eller dåligt förslag', 'Ganska dåligt förslag' samt 'Mycket dåligt förslag'. I figuren har 'Mycket' samt 'Ganska bra förslag' slagits ihop till 'Bra förslag' och 'Ganska' samt 'Mycket dåligt förslag' slagits ihop till 'Dåligt förslag'.

Källa: Den nationella SOM-undersökningen 2006–2020.

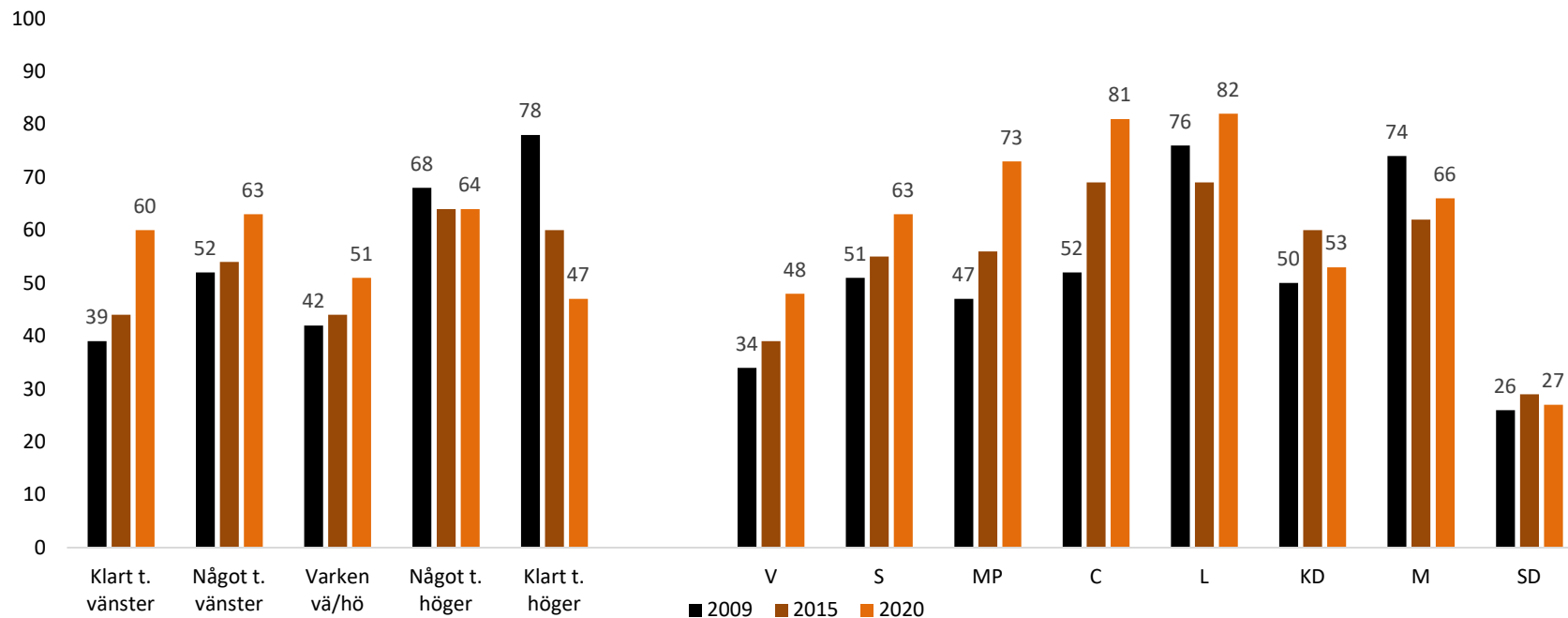
Andel emot ett svenskt utträde ur EU, 2009, 2015 och 2020



Kommentar: Frågan lyder 'Vilken är din åsikt om följande politiska förslag? – Sverige bör utträda ur EU'. Svarsalternativen är 'Mycket bra förslag', 'Ganska bra förslag', 'Varken bra eller dåligt förslag', 'Ganska dåligt förslag' samt 'Mycket dåligt förslag'. I figuren redovisas 'Ganska dåligt' samt 'Mycket dåligt förslag'.

Källa: Den nationella SOM-undersökningen 2009, 2015 samt 2020.

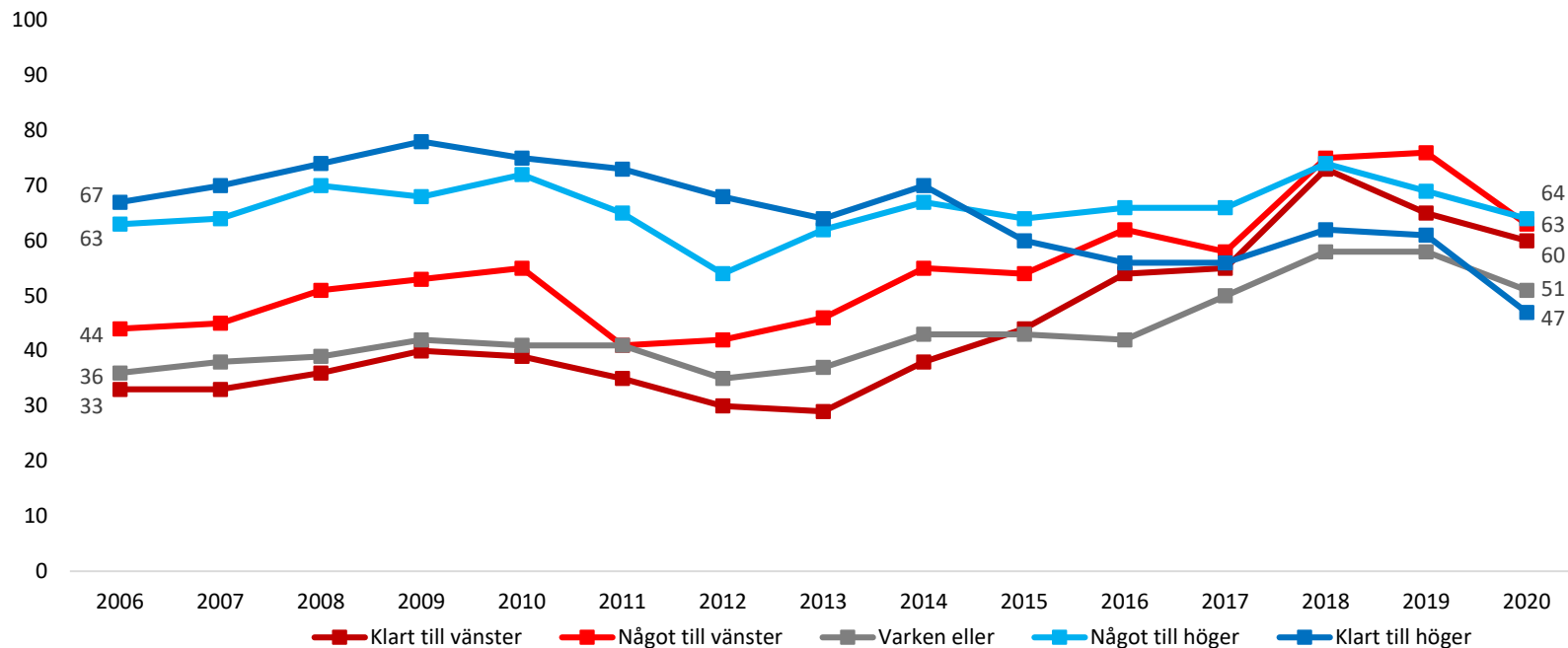
Andel emot ett svenskt utträde ur EU, 2009, 2015 och 2020



Kommentar: Frågan lyder 'Vilken är din åsikt om följande politiska förslag? – Sverige bör utträda ur EU'. Svartalternativen är 'Mycket bra förslag', 'Ganska bra förslag', 'Varken bra eller dåligt förslag', 'Ganska dåligt förslag' samt 'Mycket dåligt förslag'. I figuren redovisas 'Ganska dåligt' samt 'Mycket dåligt förslag'.

Källa: Den nationella SOM-undersökningen 2009, 2015 samt 2020.

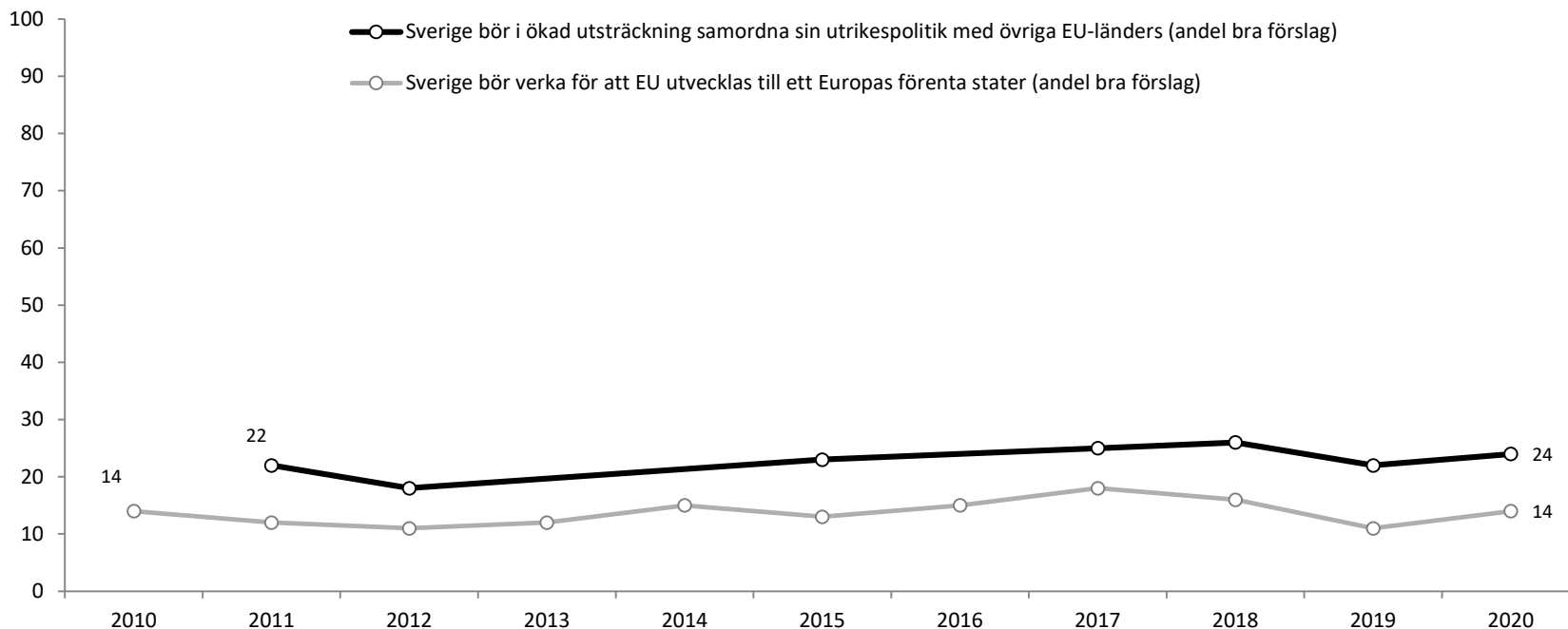
Andel emot att utträda ur EU



Kommentar: Frågan lyder 'Vilken är din åsikt om följande politiska förslag? – Sverige bör utträda ur EU'. Svartalternativen är 'Mycket bra förslag', 'Ganska bra förslag', 'Varken bra eller dåligt förslag', 'Ganska dåligt förslag' samt 'Mycket dåligt förslag'. I figuren har 'Ganska' samt 'Mycket dåligt förslag' slagits ihop till 'Dåligt förslag'.

Källa: Den nationella SOM-undersökningen 2006–2020.

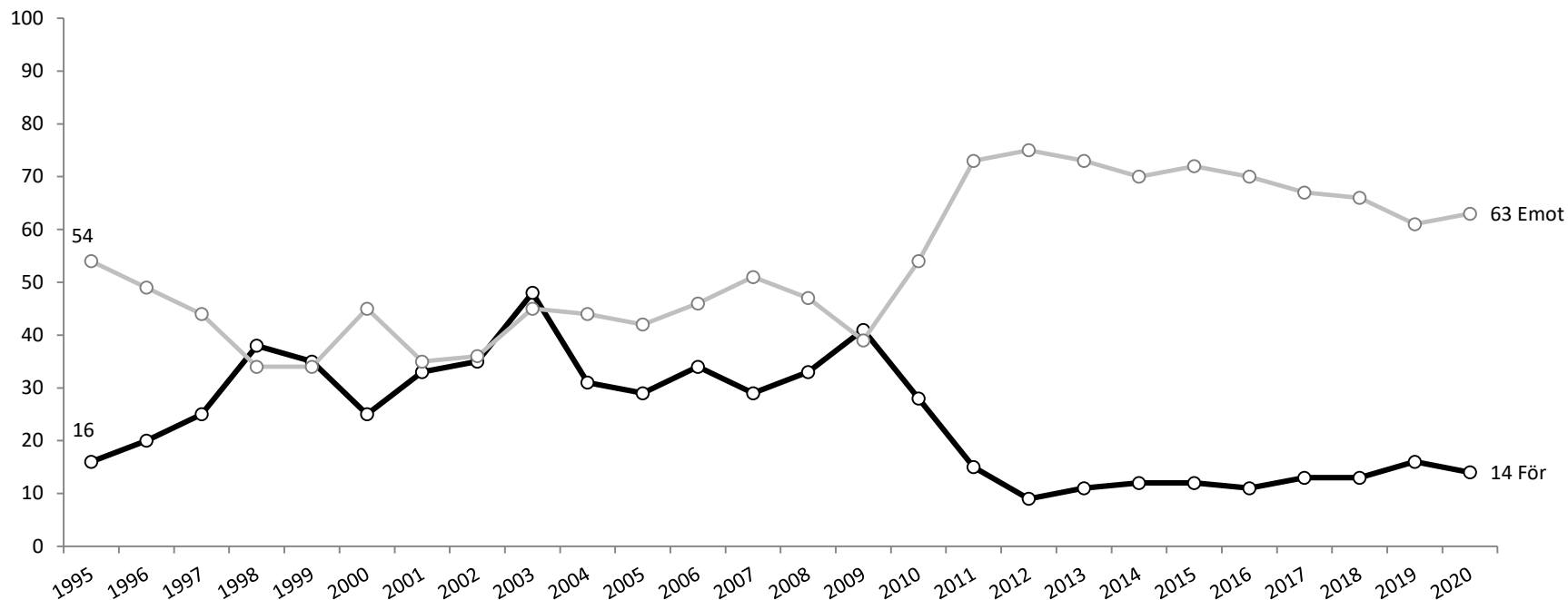
Andel för politiska förslag kopplade till EU



Kommentar: Frågan lyder 'Vilken är din åsikt om följande politiska förslag?'. Svartalternativen är 'Mycket bra förslag', 'Ganska bra förslag', 'Varken bra eller dåligt förslag', 'Ganska dåligt förslag', 'Mycket dåligt förslag' samt 'Ingen uppfattning'. Figuren visar andelen som svarat ganska eller mycket bra förslag.

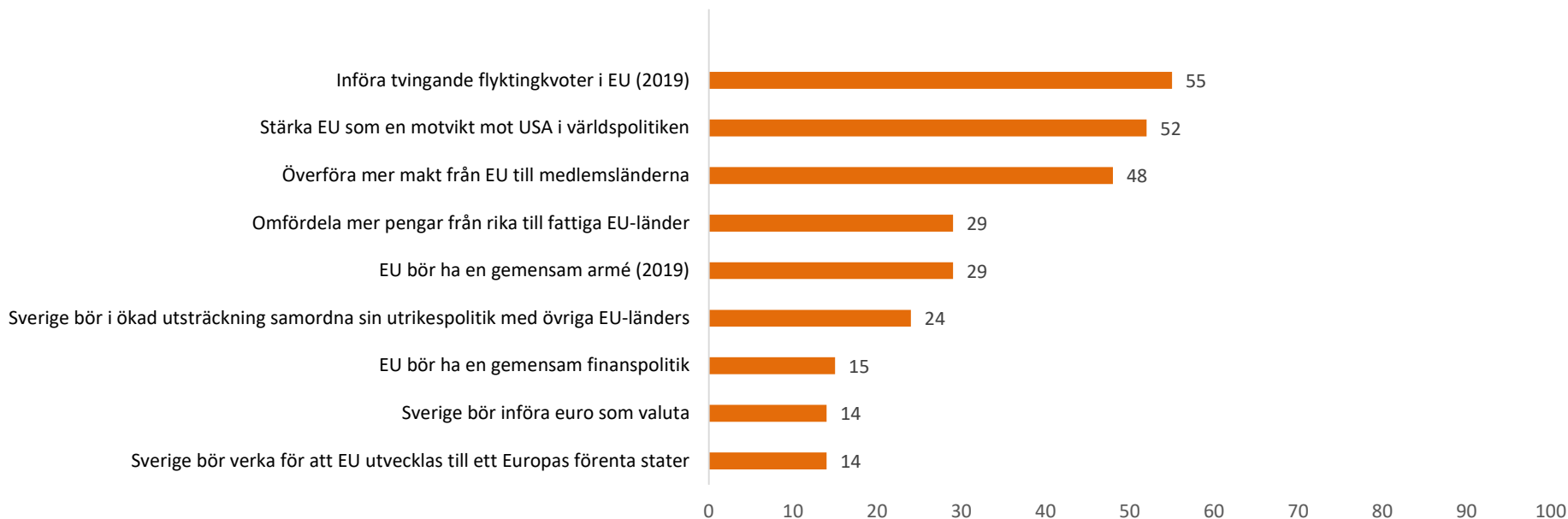
Källa: Den nationella SOM-undersökningen 2010–2020.

Sverige bör införa euro som valuta



Kommentar: Figuren baseras på två olika frågor som rör svensk euroanslutning. Mellan 1998 och 2005 löd frågan 'Sverige bör bli medlem i EMU' och sedan 2006 och framåt är lydelsen 'Sverige bör införa Euro som valuta'. Svartalternativen är 'Mycket bra förslag', 'Ganska bra förslag', 'Varken bra eller dåligt förslag', 'Ganska dåligt förslag' samt 'Mycket dåligt förslag'. Figuren visar andelen som svarat ganska/mycket bra förslag samt andelen ganska/mycket dåligt förslag. **Källa:** Den nationella SOM-undersökningen 1995–2020.

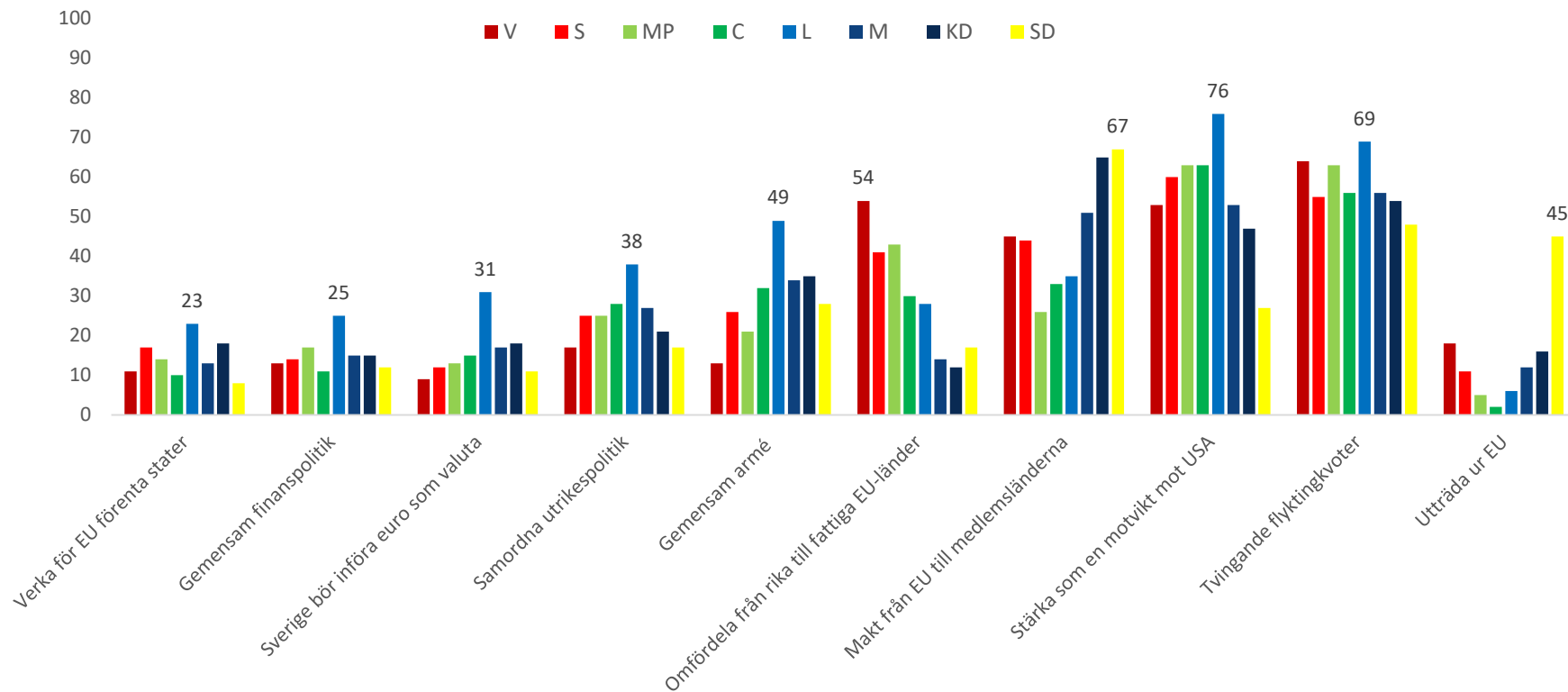
Andel för politiska förslag kopplade till EU



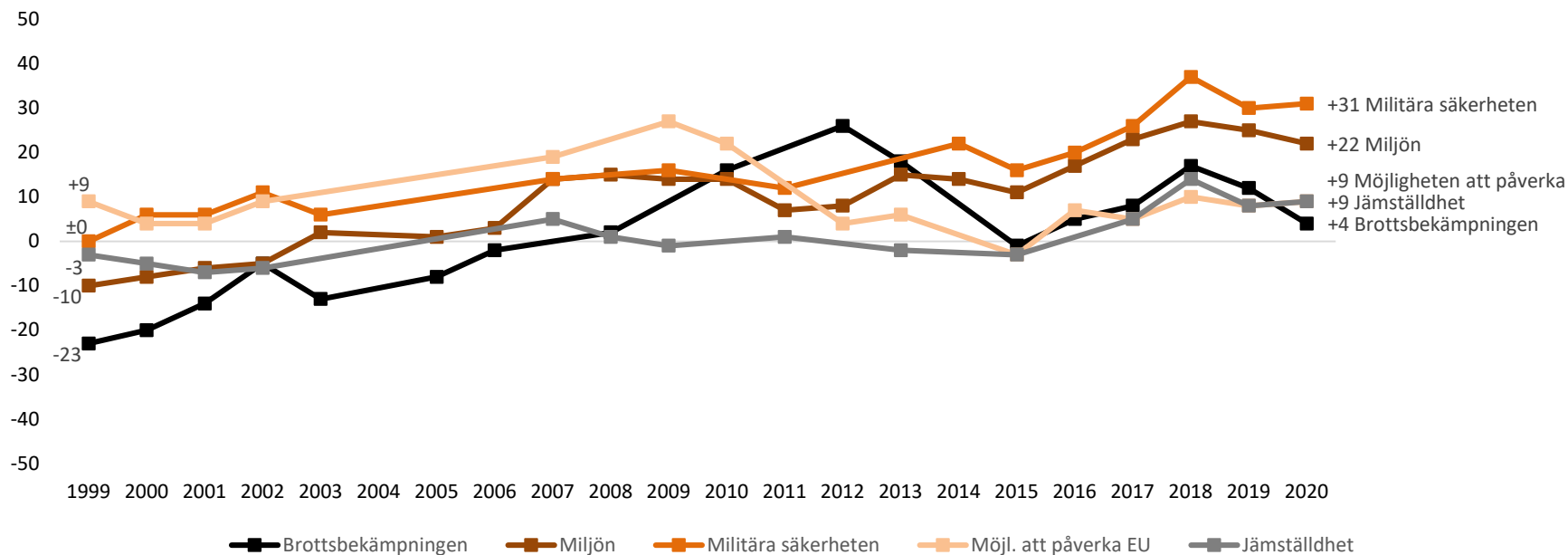
Kommentar: Frågan lyder 'Vilken är din åsikt om följande politiska förslag?' Svartalternativen är 'Mycket bra förslag', 'Ganska bra förslag', 'Varken bra eller dåligt förslag', 'Ganska dåligt förslag' samt 'Mycket dåligt förslag'. I figuren redovisas 'Ganska bra' samt 'Mycket bra förslag'.

Källa: Den nationella SOM-undersökningen 2019 eller 2020.

Andel för politiska förslag kopplade till EU



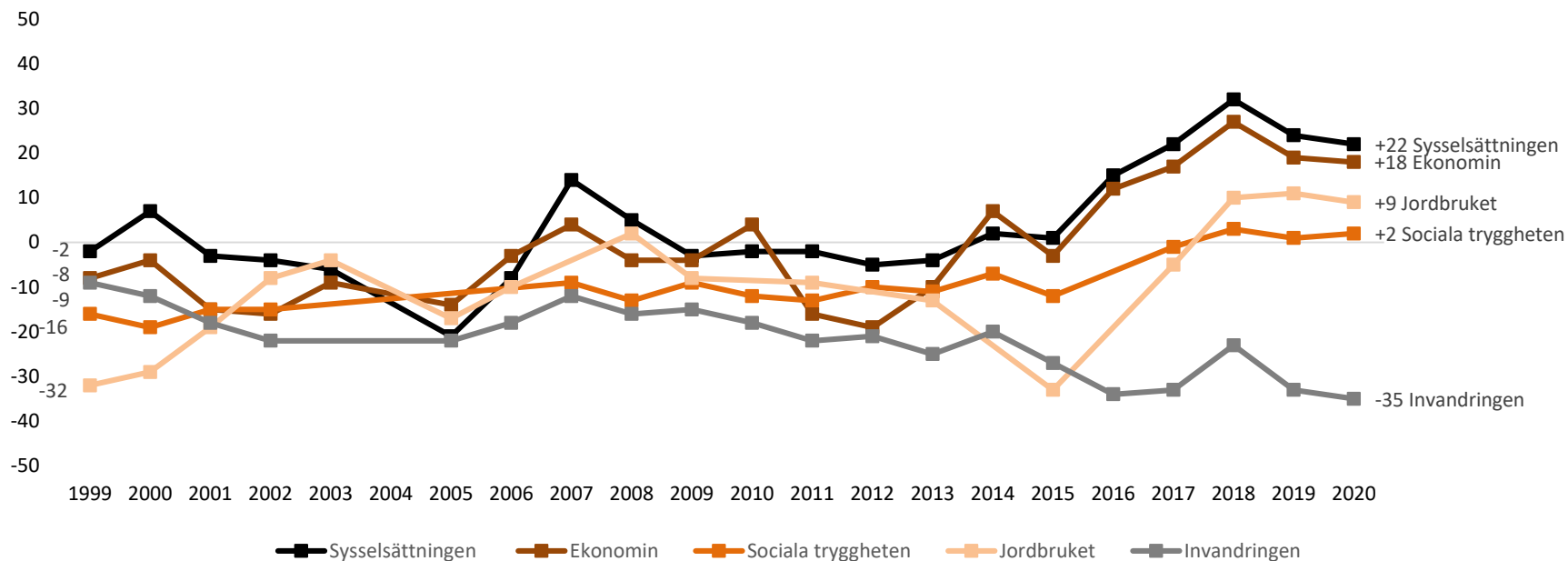
Medlemskapets påverkan på politiska områden



Kommentar: Frågan lyder 'Hur anser du att medlemskapet i EU påverkar Sverige inom följande områden?' Svartalternativen är 'Mycket positiv', 'Ganska positiv', 'Varken positivt eller negativt', 'Ganska negativt', 'mycket negativt' samt 'Ingen uppfattning'. I figuren redovisas balansmätt (andelen positivt minus andelen negativt bland dem med åsikt).

Källa: Den nationella SOM-undersökningen 1999–2020.

Medlemskapets påverkan på politiska områden



Kommentar: Frågan lyder 'Hur anser du att medlemskapet i EU påverkar Sverige inom följande områden?' Svarsalternativen är 'Mycket positiv', 'Ganska positiv', 'Varken positivt eller negativt', 'Ganska negativt', 'mycket negativt' samt 'Ingen uppfattning'. I figuren redovisas balansmätt (andelen positivt minus andelen negativt bland dem med åsikt).

Källa: Den nationella SOM-undersökningen 1999–2020.

Sammanfattning

- Fortsatt stort svenskt stöd för EU
- Stödet har ökat i nästan alla samhällsgrupper
- Lågutbildade, äldre, boende på landsbygden mindre positiva
- V, KD och SD mindre positiva
- Trots historiskt stort stöd i allmänhet, inget stöd för mer integration
- Potentiella problem i det status quo svenskarna vill ha
- I vilka EU-frågor kan svenska partier samarbeta?