

# Gräsbränning i praktiken



# När bränner vi?

- Bränningen börjar efter snösmältningen och kan pågå fram till gräset börjar växa, vanligtvis inte längre än den 15 april.



# Förutsättningar

- Torrt väder och svaga vindar
- Kolla för säkerhets skull alltid med din lokala räddningstjänst om det råder eldningsförbud

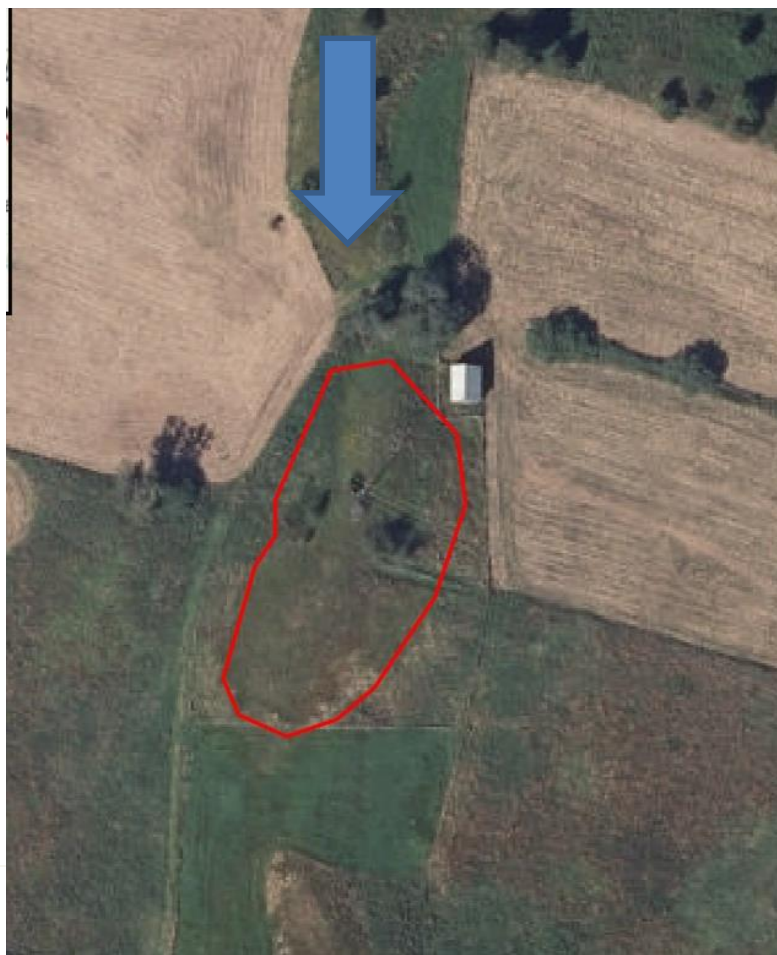


# Utrustning

- Gasolbrännare
- Krattor
- Vattentank
- Vattenkannor med stril.
- Telefon



# Metod



# Var bränner vi?

- Natura 2000
- Naturresevat
- Åtgärdsprogrammet för hotade arter



# Tovarp 2014-03-12

Före bränning



Efter bränning



# Tovarp 2014-04-24

Första grönskan efter bränning

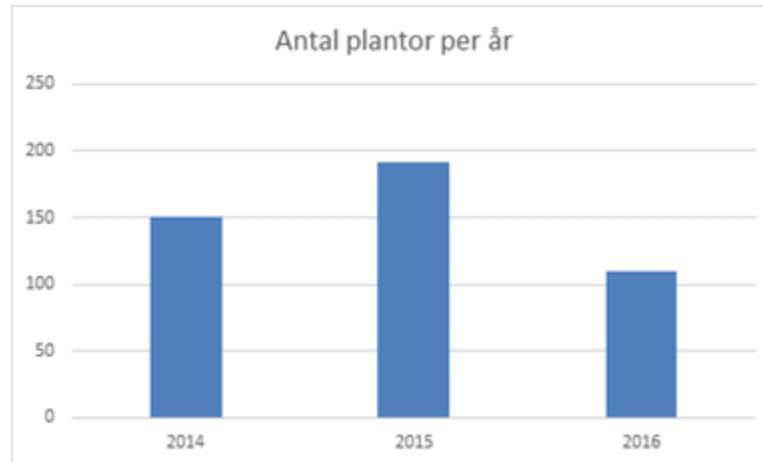


Smalbladig lungört





# Smalbladig lungört Tovarp



# Åsakullen

**Bränning 2015 efter slåtterfritt  
år 2014**

**Florafynd i slåttern 2015**



## Lunch

**Vid ytterligare frågor  
om praktisk bränning  
är ni välkomna att  
kontakta Simon  
Sandgren Tel 010- 224  
56 96**

