



Allmänhetens åsikter om politiska förslag 2019

Marcus Weissenbilder [SOM-rapport nr 2020:35]



Innehållsförteckning

Introduktion	1
Lathund för procentskattningar vid olika gruppstorlekar (felmarginaler och procentenheter)	3
Vilken är din åsikt om följande politiska förslag?.....	4
Tabell 1 Åsikt om politiskt förslag: <i>Minska inkomstskillnaderna i samhället, 2019</i>	5
Tabell 2 Åsikt om politiskt förslag: <i>Höja skatterna, 2019</i>	6
Tabell 3 Åsikt om politiskt förslag: <i>Sänka skatterna, 2019</i>	7
Tabell 4 Åsikt om politiskt förslag: <i>Sänka skatten för pensionärer till samma nivå som yrkesarbetande, 2019</i>	8
Tabell 5 Åsikt om politiskt förslag: <i>Införa en basinkomst (medborgarlön) för alla vuxna medborgare, 2019</i>	9
Tabell 6 Åsikt om politiskt förslag: <i>Sänka ränteavdraget för bostadslån, 2019</i>	10
Tabell 7 Åsikt om politiskt förslag: <i>Mjuka upp arbetsrätten, 2019</i>	11
Tabell 8 Åsikt om politiskt förslag: <i>Höja koldioxidskatten på bensin, 2019</i>	12
Tabell 9 Åsikt om politiskt förslag: <i>Höja flygskatten, 2019</i>	13
Tabell 10 Åsikt om politiskt förslag: <i>Satsa mer på ett miljövänligt samhälle, 2019</i>	14
Tabell 11 Åsikt om politiskt förslag: <i>Införa klimatskatt på nötkött, 2019</i>	15
Tabell 12 Åsikt om politiskt förslag: <i>Låta staten överta ansvaret för skolan från kommunerna, 2019</i>	16
Tabell 13 Åsikt om politiskt förslag: <i>Öka det ekonomiska stödet till glesbygden, 2019</i>	17
Tabell 14 Åsikt om politiskt förslag: <i>Underlätta för privata företag att etablera sig på landsbygden, 2019</i>	18
Tabell 15 Åsikt om politiskt förslag: <i>Minska den offentliga sektorn, 2019</i>	19
Tabell 16 Åsikt om politiskt förslag: <i>Bedriva mer av sjukvården i privat regi, 2019</i>	20
Tabell 17 Åsikt om politiskt förslag: <i>Vinstutdelning skall inte tillåtas inom skattefinansierad vård, skola och omsorg, 2019</i>	21
Tabell 18 Åsikt om politiskt förslag: <i>Införa sex timmars arbetsdag, 2019</i>	22
Tabell 19 Åsikt om politiskt förslag: <i>Höja pensionsåldern, 2019</i>	23
Tabell 20 Åsikt om politiskt förslag: <i>Sverige bör införa euro som valuta, 2019</i>	24
Tabell 21 Åsikt om politiskt förslag: <i>Sverige bör utträda ur EU, 2019</i>	25
Tabell 22 Åsikt om politiskt förslag: <i>EU bör ha en gemensam finanspolitik, 2019</i>	26
Tabell 23 Åsikt om politiskt förslag: <i>Stärka EU som en motvikt mot USA i världspolitiken, 2019</i> ...	27
Tabell 24 Åsikt om politiskt förslag: <i>EU bör ha en gemensam armé, 2019</i>	28



Tabell 25	Åsikt om politiskt förslag: <i>Införa tvingande flyktingkvoter i EU, 2019</i>	29
Tabell 26	Åsikt om politiskt förslag: <i>Sverige bör söka medlemskap i Nato, 2019</i>	30
Tabell 27	Åsikt om politiskt förslag: <i>Minska försvarsutgifterna, 2019</i>	31
Tabell 28	Åsikt om politiskt förslag: <i>Öka arbetskraftsinvandringen till Sverige, 2019</i>	32
Tabell 29	Åsikt om politiskt förslag: <i>Ta emot färre flyktingar i Sverige, 2019</i>	33
Tabell 30	Åsikt om politiskt förslag: <i>Ta emot fler flyktingar i Sverige, 2019</i>	34
Tabell 31	Åsikt om politiskt förslag: <i>Förbjuda tiggeri, 2019</i>	35
Tabell 32	Åsikt om politiskt förslag: <i>Satsa mer resurser på polisen, 2019</i>	36
Tabell 33	Åsikt om politiskt förslag: <i>Införa mycket hårdare fängelsestraff, 2019</i>	37
Tabell 34	Åsikt om politiskt förslag: <i>Satsa på ett samhälle med ökad jämställdhet mellan kvinnor och män, 2019</i>	38
Tabell 35	Åsikt om politiskt förslag: <i>En större del av föräldraförsäkringen bör reserveras för varje förälder, 2019</i>	39
Tabell 36	Åsikt om politiskt förslag: <i>Överföra mer makt från gruppen män till gruppen kvinnor, 2019</i>	40
Tabell 37	Åsikt om politiskt förslag: <i>Införa ett tredje juridiskt kön, 2019</i>	41
Tabell 38	Åsikt om politiskt förslag: <i>Genomföra fler kommunala folkomröstningar, 2019</i>	42
Tabell 39	Åsikt om politiskt förslag: <i>Genomföra val till riksdag och kommun vid olika tidpunkter, 2019</i>	43
Tabell 40	Åsikt om politiskt förslag: <i>Förbjuda reklam för nätcasinon, 2019</i>	44

Nedan följer ett antal förslag hämtade från den svenska samhällsdebatten. Vilken är din åsikt om vart och ett av dem?

Tabell 41	Förslag hämtat från den svenska samhällsdebatten: <i>Införa dödsstraff för mord, 2019</i> ...	46
Tabell 42	Förslag hämtat från den svenska samhällsdebatten: <i>Begränsa rätten till fri abort, 2019</i> ..	47
Tabell 43	Förslag hämtat från den svenska samhällsdebatten: <i>Förbjuda ansiktstäckande slöja på allmän plats, 2019</i>	48
Tabell 44	Förslag hämtat från den svenska samhällsdebatten: <i>Legalisera cannabis, 2019</i>	49

Introduktion

Följande rapport redovisar vad befolkningen ansåg om 44 olika politiska förslag hösten 2019, samtliga förslag har även brutits ned på ett urval av samhällsgrupper. SOM-undersökningarna genomförs varje år sedan 1986 av SOM-institutet vid Göteborgs universitet. Syftet med undersökningarna är att kartlägga svensk opinion och belysa hur svenska folkets vanor och attityder förändras över tid. SOM-institutet är en centrumbildning vid Institutionen för journalistik, medier och kommunikation (JMG), Göteborgs universitet och har sin bakgrund i ett långvarigt samarbete mellan de två grundarinstitutionerna Statsvetenskapliga institutionen och Institutionen för journalistik, medier och kommunikation (JMG). Sedan 2017 är SOM-institutet även inrättat som en fakultetsgemensam forskningsinfrastruktur vid samhällsvetenskapliga fakulteten, Göteborgs universitet. Den nationella SOM-undersökningen genomförs i samverkan med forskare från olika discipliner, främst inom samhällsvetenskap.

SOM-undersökningens rapportserie står för en betydande del av resultatredovisningen av SOM-undersökningarna. Resultat publiceras även i form av presentationer och fördjupade analyser i de återkommande forskarantologierna. Alla publikationer finns tillgängliga för nedladdning på SOM-institutets webbsida <https://www.gu.se/som-institutet>. En utförlig metoddokumentation från den nationella SOM-undersökningen 2019 finns tillgänglig på hemsidan¹.

Den nationella SOM-undersökningen 2019

Fältarbetet för den nationella SOM-undersökningen följer i huvudsak samma upplägg från år till år. 2019 års SOM-undersökning använde en undersökningsdesign som kallas blandad datainsamling (*mixed mode*) vilket innebär att data primärt samlades in via postenkäter, men respondenterna gavs även möjlighet att fylla i enkäten på internet.

Undersökningen skickades ut till ett systematiskt sannolikhetsurval av den svenska befolkningen. Urvalsramen innefattade alla svenska och utländska medborgare som har sin primära adress i Sverige och som är mellan 16 och 85 år. År 2019 ingick 21 000 personer i urvalet. Den totala urvalsstorleken delades in i sex jämnstora grupper till vilka olika editioner av SOM-undersökningen 2019 skickades till. Samtliga formulär innehöll 12 sidor med frågor varav ett antal sidor är fyllda med projektspecifika frågor vilka varierar mellan formulären.

Svaren samlades in mellan den 16 september och 31 december 2019. En stor andel av svaren inkom tidigt och 30 dagar in i fältarbetet hade cirka 70 procent av de slutgiltiga svaren kommit in. Under fältperioden genomfördes en serie påminnelser via post, telefon och SMS.

Svarsfrekvens och representativitet

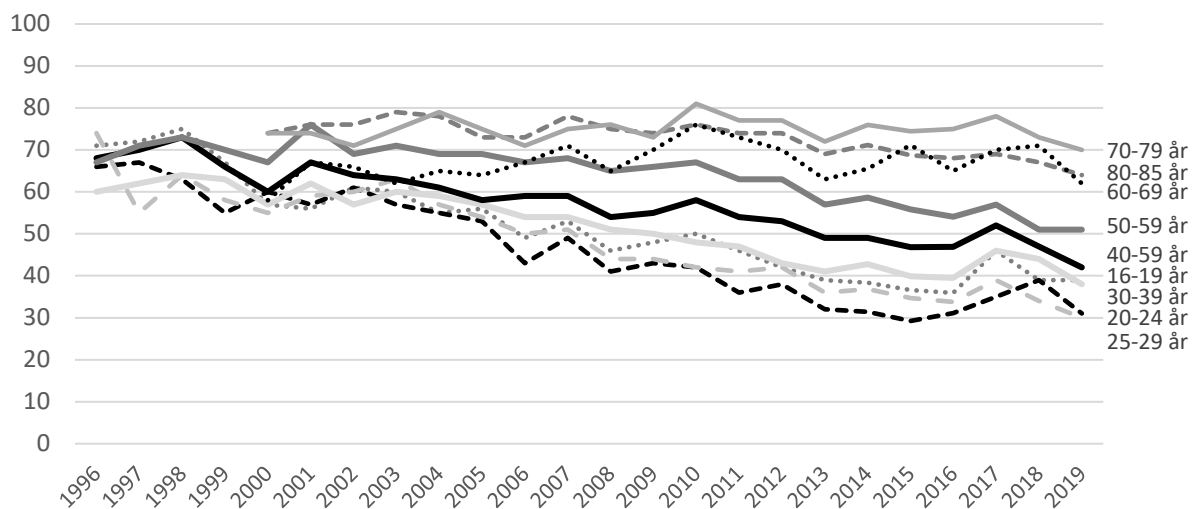
Av det ursprungliga urvalet på totalt 21 000 personer var det 10 068 personer som besvarade och skickade in formuläret vilket motsvarar en nettosvarsfrekvens på 49 procent².

¹ <https://www.gu.se/sites/default/files/2020-04/3.%20Metodrapport%20Riks%202019.pdf>

² I nettosvarsfrekvensen har det så kallade naturliga bortfallet definierats bort. Till det naturliga bortfallet förs personer som är fysiskt eller mentalt oförmögna att svara på enkäten, personer som är avlidna, bortresta under större delen av fältperioden, emigrerade, har språksvårigheter eller inte alls talar svenska. Sammanlagt 550 personer, motsvarande 2,6 procent, har räknats bort som naturligt bortfall.

Vilka som svarar och vilka som inte svarar på en frågeundersökning har betydelse för tolkningen av undersökningens resultat. Om en viss grupp är underrepresenterad och samma grupps svar tenderar att skilja sig från övrigas blir studiens resultat mindre giltiga för populationen som helhet. Trots att knappt hälften av respondenterna inte svarar på enkäten är den demografiska representativiteten i svarsgruppen god i de flesta avseenden. I figur 1 görs det däremot tydligt att en lägre andel i de yngre åldersgrupperna svarar på SOM-undersökningarna. 2019 fick respondenterna för tredje gången en belöning i form av skraplott eller värdecheck efter inskickat svar. Det gav en positiv effekt på svarsfrekvensen och förbättrade de yngre åldersgruppernas representativitet.

Figur 1 Svarsfrekvens i olika åldersgrupper 1996–2019



Träffsäkerheten i attitydfrågor om politiska förslag och bedömningar av ekonomin är hög trots variationen i svarsfrekvens mellan olika åldersgrupper. Frågor där det existerar större generationsskillnader, exempelvis nyhetskonsumtion, påverkas däremot något mer av att delar av befolkningen har en lägre representation i svarsunderlaget³.

Procentskattningar och felmarginaler

SOM-undersökningarna bygger på ett slumpmässigt urval av den svenska befolkningen 16-85 år. Resultat från sådana urvalsundersökningar är alltid förknippade med en osäkerhet som kan uttryckas i form av en felmarginal. Med hjälp av en felmarginal går det att beräkna ett konfidensintervall kring till exempel en procentskattning. Vi kan förvänta oss att procenttalet för hela populationen befinner sig inom konfidensintervallet i 95 fall av 100 i en tänkt situation med många upprepade mätningar. Att vara medveten om felmarginalen gör att vi lättare undviker att dra slutsatser om förändringar eller gruppskillnader som enbart beror på slumpen. Tabellen nedan ger några exempel på hur stor felmarginalen är vid olika gruppstorlekar och procentskattningar.

³ Elias Markstedt (2014) Representativitet och viktning. SOM-rapport 2014:20, SOM-institutet, Göteborgs universitet.



Lathund för procentskattningar vid olika gruppstorlekar (felmarginaler och procentenheter)

Skattning	100	200	400	800	1 000	2 000
50 procent	±9,8	±6,9	±4,9	±3,5	±3,1	±2,2
30 procent	±9,0	±6,4	±4,5	±3,2	±2,8	±2,0
10 procent	±5,9	±4,2	±2,9	±2,1	±1,9	±1,3
6 procent	±4,7	±3,3	±2,3	±1,6	±1,5	±1,0
2 procent	±2,7	±1,9	±1,4	±1,0	±0,9	±0,6

”Vilken är din åsikt om följande politiska förslag?”

Samtliga frågor i tabell 1–40 är ställda med samma svarsalternativ, utan alternativet ”ingen uppfattning”

Tabell 1 Åsikt om politiskt förslag: *Minska inkomstskillnaderna i samhället, 2019*

		Mycket bra förslag	Ganska bra förslag	Varken bra eller dåligt förslag	Ganska dåligt förslag	Mycket dåligt förslag	Summa	Antal
<i>Samtliga</i>		34	32	21	10	3	100	3 126
<i>Kön</i>	Kvinna	38	32	20	8	2	100	1 609
	Man	30	32	23	12	3	100	1 512
<i>Ålder</i>	16–29 år	25	29	24	14	8	100	465
	30–49 år	29	33	25	11	2	100	837
	50–64 år	31	34	21	11	3	100	824
	65–85 år	45	30	18	6	1	100	1 000
<i>Utbildning¹</i>	Låg	51	27	16	5	1	100	394
	Medellåg	32	33	22	10	3	100	986
	Medelhög	33	33	21	10	3	100	715
	Hög	30	32	23	12	3	100	1 001
<i>Boende-område</i>	Ren landsbygd	34	34	21	9	2	100	460
	Mindre tätort	40	31	21	6	2	100	543
	Stad/större tätort	32	31	22	11	4	100	1 511
	Sthlm/Gbg/Malmö	33	32	20	12	3	100	564
<i>Ideologisk orientering²</i>	Klart till vänster	79	14	6	1	0	100	335
	Något till vänster	52	38	8	2	0	100	667
	Varken till vä eller hö	34	37	22	6	1	100	846
	Något till höger	14	33	33	17	3	100	845
	Klart till höger	9	22	32	25	12	100	390
<i>Politiskt intresse³</i>	Mycket intresserad	37	27	18	12	6	100	519
	Ganska intresserad	35	31	21	11	2	100	1 447
	Inte intresserad	31	35	23	8	3	100	1 116

Kommentar: Frågan lyder: 'Vilken är din åsikt om följande politiska förslag?'. Frågan ingick i edition 1 och 3. ¹Låg = ej fullgjord obligatorisk skola eller grundskola, Medellåg = gymnasium, folkhögskola eller motsvarande, Medelhög = eftergymnasial utbildning, men ej examen från högskola/universitet, Hög = examen från högskola/universitet. ²Frågan lyder: 'Man talar ibland om att politiska åsikter kan placeras in på en vänster-högerskala. Var någonstans skulle du placera dig själv på en sådan skala?'. ³Inte intresserad avser dem som svarat 'inte särskilt' eller 'inte alls intresserad' av politik. Procentbasen utgörs av de som besvarat respektive delfråga.

Källa: Den nationella SOM-undersökningen 2019.

Tabell 2 **Åsikt om politiskt förslag: Höja skatterna, 2019**

		Mycket bra förslag	Ganska bra förslag	Varken bra eller dåligt förslag	Ganska dåligt förslag	Mycket dåligt förslag	Summa	Antal
<i>Samtliga</i>		4	12	30	29	25	100	1 666
<i>Kön</i>	Kvinna	4	12	31	30	23	100	860
	Man	4	11	29	28	28	100	801
<i>Ålder</i>	16–29 år	4	11	32	31	22	100	246
	30–49 år	5	13	29	27	26	100	483
	50–64 år	3	11	28	33	25	100	421
	65–85 år	4	11	31	27	27	100	516
<i>Utbildning¹</i>	Låg	3	9	30	26	32	100	206
	Medellåg	3	9	30	32	26	100	479
	Medelhög	4	12	30	27	27	100	374
	Hög	6	15	28	30	21	100	569
<i>Boende- område</i>	Ren landsbygd	3	12	24	30	31	100	244
	Mindre tätort	3	13	30	28	26	100	321
	Stad/större tätort	4	11	32	29	24	100	763
	Sthlm/Gbg/Malmö	7	11	28	30	24	100	298
<i>Ideologisk orientering²</i>	Klart till vänster	30	33	25	8	4	100	136
	Något till vänster	6	22	41	22	9	100	377
	Varken till vä eller hö	1	8	32	31	28	100	442
	Något till höger	0	5	26	40	29	100	453
	Klart till höger	0	3	13	32	52	100	230
<i>Politiskt intresse³</i>	Mycket intresserad	9	11	22	28	30	100	298
	Ganska intresserad	4	15	33	28	20	100	781
	Inte intresserad	1	8	28	33	30	100	581

Kommentar: Frågan lyder: 'Vilken är din åsikt om följande politiska förslag?'. Frågan ingick i edition 5. ¹Låg = ej fullgjord obligatorisk skola eller grundskola, Medellåg = gymnasium, folkhögskola eller motsvarande, Medelhög = eftergymnasial utbildning, men ej examen från högskola/universitet, Hög = examen från högskola/universitet. ²Frågan lyder: 'Man talar ibland om att politiska åsikter kan placeras in på en vänster-högerskala. Var någonstans skulle du placera dig själv på en sådan skala?'. ³Inte intresserad avser dem som svarat 'inte särskilt' eller 'inte alls intresserad' av politik. Procentbasen utgörs av de som besvarat respektive delfråga.

Källa: Den nationella SOM-undersökningen 2019.

Tabell 3 Åsikt om politiskt förslag: Sänka skatterna, 2019

		Mycket bra förslag	Ganska bra förslag	Varken bra eller dåligt förslag	Ganska dåligt förslag	Mycket dåligt förslag	Summa	Antal
<i>Samtliga</i>		23	22	26	18	11	100	1 662
<i>Kön</i>	Kvinna	21	20	24	21	14	100	865
	Man	26	25	27	15	7	100	790
<i>Ålder</i>	16–29 år	24	21	23	20	12	100	249
	30–49 år	20	19	27	20	14	100	463
	50–64 år	25	24	24	18	9	100	445
	65–85 år	26	23	27	16	8	100	505
<i>Utbildning¹</i>	Låg	38	23	23	9	7	100	222
	Medellåg	26	25	27	15	7	100	506
	Medelhög	20	23	28	19	10	100	350
	Hög	17	18	24	25	16	100	553
<i>Boende-område</i>	Ren landsbygd	26	25	27	15	7	100	208
	Mindre tätort	26	25	27	14	8	100	301
	Stad/större tätort	23	22	25	20	10	100	832
	Sthlm/Gbg/Malmö	19	18	22	21	20	100	291
<i>Ideologisk orientering²</i>	Klart till vänster	11	8	11	25	45	100	182
	Något till vänster	10	14	24	33	19	100	348
	Varken till vä eller hö	26	20	34	16	4	100	485
	Något till höger	28	31	29	11	1	100	416
	Klart till höger	40	38	15	6	1	100	189
<i>Politiskt intresse³</i>	Mycket intresserad	24	18	21	18	19	100	291
	Ganska intresserad	18	23	26	21	12	100	753
	Inte intresserad	29	23	28	15	5	100	597

Kommentar: Frågan lyder: 'Vilken är din åsikt om följande politiska förslag?'. Frågan ingick i edition 2. ¹Låg = ej fullgjord obligatorisk skola eller grundskola, Medellåg = gymnasium, folkhögskola eller motsvarande, Medelhög = eftergymnasial utbildning, men ej examen från högskola/universitet, Hög = examen från högskola/universitet. ²Frågan lyder: 'Man talar ibland om att politiska åsikter kan placeras in på en vänster-högerskala. Var någonstans skulle du placera dig själv på en sådan skala?'. ³Inte intresserad avser dem som svarat 'inte särskilt' eller 'inte alls intresserad' av politik. Procentbasen utgörs av de som besvarat respektive delfråga.

Källa: Den nationella SOM-undersökningen 2019.

Tabell 4 Åsikt om politiskt förslag: *Sänka skatten för pensionärer till samma nivå som yrkesarbetande, 2019*

		Mycket bra förslag	Ganska bra förslag	Varken bra eller dåligt förslag	Ganska dåligt förslag	Mycket dåligt förslag	Summa	Antal
<i>Samtliga</i>		63	24	10	2	1	100	1 676
<i>Kön</i>	Kvinna	64	23	10	2	1	100	879
	Man	63	25	9	2	1	100	790
<i>Ålder</i>	16–29 år	44	35	17	2	2	100	246
	30–49 år	49	31	15	3	2	100	458
	50–64 år	65	24	9	2	0	100	447
	65–85 år	82	13	3	1	1	100	525
<i>Utbildning¹</i>	Låg	85	10	4	1	0	100	233
	Medellåg	65	22	10	1	2	100	517
	Medelhög	62	26	8	3	1	100	347
	Hög	51	31	14	3	1	100	552
<i>Boende-område</i>	Ren landsbygd	65	22	10	2	1	100	209
	Mindre tätort	68	23	8	0	1	100	307
	Stad/större tätort	62	25	10	2	1	100	839
	Sthlm/Gbg/Malmö	59	24	13	3	1	100	292
<i>Ideologisk orientering²</i>	Klart till vänster	66	18	11	3	2	100	183
	Något till vänster	59	26	12	2	1	100	358
	Varken till vä eller hö	63	25	9	2	1	100	483
	Något till höger	60	26	10	3	1	100	420
	Klart till höger	67	22	7	2	2	100	187
<i>Politiskt intresse³</i>	Mycket intresserad	68	18	9	3	2	100	292
	Ganska intresserad	63	24	10	2	1	100	765
	Inte intresserad	59	27	11	2	1	100	597

Kommentar: Frågan lyder: 'Vilken är din åsikt om följande politiska förslag?'. Frågan ingick i edition 2. ¹Låg = ej fullgjord obligatorisk skola eller grundskola, Medellåg = gymnasium, folkhögskola eller motsvarande, Medelhög = eftergymnasial utbildning, men ej examen från högskola/universitet, Hög = examen från högskola/universitet. ²Frågan lyder: 'Man talar ibland om att politiska åsikter kan placeras in på en vänster-högerskala. Var någonstans skulle du placera dig själv på en sådan skala?'. ³Inte intresserad avser dem som svarat 'inte särskilt' eller 'inte alls intresserad' av politik. Procentbasen utgörs av de som besvarat respektive delfråga.

Källa: Den nationella SOM-undersökningen 2019.

Tabell 5 **Åsikt om politiskt förslag: Införa en basinkomst (medborgarlön) för alla vuxna medborgare, 2019**

		Mycket bra förslag	Ganska bra förslag	Varken bra eller dåligt förslag	Ganska dåligt förslag	Mycket dåligt förslag	Summa	Antal
<i>Samtliga</i>		9	15	28	19	29	100	1 624
<i>Kön</i>	Kvinna	11	15	30	20	24	100	816
	Man	8	15	25	18	34	100	805
<i>Ålder</i>	16–29 år	12	16	26	19	27	100	252
	30–49 år	11	17	24	18	30	100	423
	50–64 år	9	16	29	16	30	100	445
	65–85 år	7	12	30	23	28	100	504
<i>Utbildning¹</i>	Låg	8	16	34	18	24	100	225
	Medellåg	10	16	30	15	29	100	507
	Medelhög	10	14	29	20	27	100	366
	Hög	8	15	21	24	32	100	504
<i>Boende-område</i>	Ren landsbygd	12	17	22	23	26	100	217
	Mindre tätort	12	18	26	15	29	100	315
	Stad/större tätort	7	14	30	20	29	100	795
	Sthlm/Gbg/Malmö	10	14	29	19	28	100	270
<i>Ideologisk orientering²</i>	Klart till vänster	23	27	34	8	8	100	155
	Något till vänster	9	14	36	22	19	100	352
	Varken till vä eller hö	10	19	32	19	20	100	445
	Något till höger	5	11	21	24	39	100	443
	Klart till höger	6	9	13	15	57	100	208
<i>Politiskt intresse³</i>	Mycket intresserad	10	13	22	17	38	100	289
	Ganska intresserad	8	13	27	20	32	100	750
	Inte intresserad	11	19	30	19	21	100	577

Kommentar: Frågan lyder: 'Vilken är din åsikt om följande politiska förslag?'. Frågan ingick i edition 6. ¹Låg = ej fullgjord obligatorisk skola eller grundskola, Medellåg = gymnasium, folkhögskola eller motsvarande, Medelhög = eftergymnasial utbildning, men ej examen från högskola/universitet, Hög = examen från högskola/universitet. ²Frågan lyder: 'Man talar ibland om att politiska åsikter kan placeras in på en vänster-högerskala. Var någonstans skulle du placera dig själv på en sådan skala?'. ³Inte intresserad avser dem som svarat 'inte särskilt' eller 'inte alls intresserad' av politik. Procentbasen utgörs av de som besvarat respektive delfråga.

Källa: Den nationella SOM-undersökningen 2019.

Tabell 6 Åsikt om politiskt förslag: Sänka ränteavdraget för bostadslån, 2019

		Mycket bra förslag	Ganska bra förslag	Varken bra eller dåligt förslag	Ganska dåligt förslag	Mycket dåligt förslag	Summa	Antal
<i>Samtliga</i>		12	19	38	21	10	100	1 534
<i>Kön</i>	Kvinna	11	18	40	20	11	100	798
	Man	14	20	34	22	10	100	734
<i>Ålder</i>	16–29 år	19	22	44	11	4	100	240
	30–49 år	12	20	39	19	10	100	386
	50–64 år	14	17	35	22	12	100	415
	65–85 år	8	18	35	27	12	100	493
<i>Utbildning¹</i>	Låg	12	22	32	24	10	100	199
	Medellåg	13	18	44	16	9	100	498
	Medelhög	13	17	38	21	11	100	342
	Hög	11	19	34	25	11	100	476
<i>Boende- område</i>	Ren landsbygd	9	18	41	22	10	100	219
	Mindre tätort	12	18	41	17	12	100	276
	Stad/större tätort	13	19	36	23	9	100	758
	Sthlm/Gbg/Malmö	15	19	38	18	10	100	261
<i>Ideologisk orientering²</i>	Klart till vänster	14	17	51	12	6	100	161
	Något till vänster	12	17	39	23	9	100	332
	Varken till vä eller hö	16	23	38	14	9	100	392
	Något till höger	10	18	34	27	11	100	425
	Klart till höger	10	16	32	27	15	100	199
<i>Politiskt intresse³</i>	Mycket intresserad	16	17	32	23	12	100	266
	Ganska intresserad	9	19	38	24	10	100	723
	Inte intresserad	16	20	39	16	9	100	538

Kommentar: Frågan lyder: 'Vilken är din åsikt om följande politiska förslag?'. Frågan ingick i edition 3. ¹Låg = ej fullgjord obligatorisk skola eller grundskola, Medellåg = gymnasium, folkhögskola eller motsvarande, Medelhög = eftergymnasial utbildning, men ej examen från högskola/universitet, Hög = examen från högskola/universitet. ²Frågan lyder: 'Man talar ibland om att politiska åsikter kan placeras in på en vänster-högerskala. Var någonstans skulle du placera dig själv på en sådan skala?'. ³Inte intresserad avser dem som svarat 'inte särskilt' eller 'inte alls intresserad' av politik. Procentbasen utgörs av de som besvarat respektive delfråga.

Källa: Den nationella SOM-undersökningen 2019.

Tabell 7 Åsikt om politiskt förslag: *Mjuka upp arbetsrätten, 2019*

		Mycket bra förslag	Ganska bra förslag	Varken bra eller dåligt förslag	Ganska dåligt förslag	Mycket dåligt förslag	Summa	Antal
<i>Samtliga</i>		7	23	35	18	17	100	1 620
<i>Kön</i>	Kvinna	7	21	40	17	15	100	844
	Man	8	26	30	18	18	100	770
<i>Ålder</i>	16–29 år	6	24	49	11	10	100	242
	30–49 år	8	22	38	17	15	100	454
	50–64 år	9	22	29	21	19	100	440
	65–85 år	6	26	31	18	19	100	484
<i>Utbildning¹</i>	Låg	8	25	36	13	18	100	206
	Medellåg	7	24	37	14	18	100	500
	Medelhög	7	23	37	19	14	100	342
	Hög	7	23	32	22	16	100	548
<i>Boende- område</i>	Ren landsbygd	5	23	37	19	16	100	199
	Mindre tätort	7	28	32	17	16	100	294
	Stad/större tätort	8	24	35	16	17	100	812
	Sthlm/Gbg/Malmö	9	18	34	21	18	100	285
<i>Ideologisk orientering²</i>	Klart till vänster	6	11	25	17	41	100	181
	Något till vänster	4	15	29	27	25	100	350
	Varken till vä eller hö	6	22	43	15	14	100	463
	Något till höger	8	34	36	15	7	100	406
	Klart till höger	16	32	33	13	6	100	184
<i>Politiskt intresse³</i>	Mycket intresserad	9	26	22	18	25	100	290
	Ganska intresserad	8	25	31	21	15	100	738
	Inte intresserad	7	20	47	13	13	100	573

Kommentar: Frågan lyder: 'Vilken är din åsikt om följande politiska förslag?'. Frågan ingick i edition 2. ¹Låg = ej fullgjord obligatorisk skola eller grundskola, Medellåg = gymnasium, folkhögskola eller motsvarande, Medelhög = eftergymnasial utbildning, men ej examen från högskola/universitet, Hög = examen från högskola/universitet. ²Frågan lyder: 'Man talar ibland om att politiska åsikter kan placeras in på en vänster–högerskala. Var någonstans skulle du placera dig själv på en sådan skala?'. ³Inte intresserad avser dem som svarat 'inte särskilt' eller 'inte alls intresserad' av politik. Procentbasen utgörs av de som besvarat respektive delfråga.

Källa: Den nationella SOM-undersökningen 2019.

Tabell 8 Åsikt om politiskt förslag: Höja koldioxidskatten på bensin, 2019

		Mycket bra förslag	Ganska bra förslag	Varken bra eller dåligt förslag	Ganska dåligt förslag	Mycket dåligt förslag	Summa	Antal
<i>Samtliga</i>		10	18	23	23	26	100	3 328
<i>Kön</i>	Kvinna	11	19	26	22	22	100	1 726
	Man	8	16	20	25	31	100	1 590
<i>Ålder</i>	16–29 år	13	25	25	18	19	100	491
	30–49 år	13	17	21	22	27	100	938
	50–64 år	7	16	23	25	29	100	865
	65–85 år	7	17	23	26	27	100	1 034
<i>Utbildning¹</i>	Låg	4	11	22	24	39	100	425
	Medellåg	6	14	23	25	32	100	989
	Medelhög	8	17	24	24	27	100	722
	Hög	15	24	23	22	16	100	1 123
<i>Boende- område</i>	Ren landsbygd	4	11	18	22	45	100	455
	Mindre tätort	6	13	22	24	35	100	619
	Stad/större tätort	9	20	24	25	22	100	1 600
	Sthlm/Gbg/Malmö	19	24	24	19	14	100	586
<i>Ideologisk orientering²</i>	Klart till vänster	30	28	16	15	11	100	316
	Något till vänster	14	26	25	21	14	100	735
	Varken till vä eller hö	6	15	27	23	29	100	928
	Något till höger	5	15	23	28	29	100	864
	Klart till höger	3	8	15	26	48	100	416
<i>Politiskt intresse³</i>	Mycket intresserad	16	22	18	16	28	100	587
	Ganska intresserad	10	19	22	26	23	100	1 542
	Inte intresserad	6	14	26	24	30	100	1 174

Kommentar: Frågan lyder: 'Vilken är din åsikt om följande politiska förslag?'. Frågan ingick i edition 2 och 5. ¹Låg = ej fullgjord obligatorisk skola eller grundskola, Medellåg = gymnasium, folkhögskola eller motsvarande, Medelhög = eftergymnasial utbildning, men ej examen från högskola/universitet, Hög = examen från högskola/universitet. ²Frågan lyder: 'Man talar ibland om att politiska åsikter kan placeras in på en vänster-högerskala. Var någonstans skulle du placera dig själv på en sådan skala?'. ³Inte intresserad avser dem som svarat 'inte särskilt' eller 'inte alls intresserad' av politik. Procentbasen utgörs av de som besvarat respektive delfråga.

Källa: Den nationella SOM-undersökningen 2019.

Tabell 9 Åsikt om politiskt förslag: Höja flygskatten, 2019

		Mycket bra förslag	Ganska bra förslag	Varken bra eller dåligt förslag	Ganska dåligt förslag	Mycket dåligt förslag	Summa	Antal
<i>Samtliga</i>		19	23	23	16	19	100	1 632
<i>Kön</i>	Kvinna	20	28	24	15	13	100	820
	Man	18	20	22	16	24	100	809
<i>Ålder</i>	16–29 år	18	26	19	18	19	100	254
	30–49 år	17	23	21	18	21	100	425
	50–64 år	19	23	26	14	18	100	444
	65–85 år	21	24	25	13	17	100	509
<i>Utbildning¹</i>	Låg	21	18	28	13	20	100	228
	Medellåg	16	21	23	17	23	100	514
	Medelhög	15	28	22	14	21	100	364
	Hög	24	26	21	17	12	100	504
<i>Boende- område</i>	Ren landsbygd	20	26	24	10	20	100	220
	Mindre tätort	19	22	23	16	20	100	317
	Stad/större tätort	19	24	24	16	17	100	799
	Sthlm/Gbg/Malmö	22	23	20	17	18	100	268
<i>Ideologisk orientering²</i>	Klart till vänster	46	29	13	7	5	100	154
	Något till vänster	24	35	24	10	7	100	353
	Varken till vä eller hö	15	21	29	17	18	100	450
	Något till höger	14	23	24	19	20	100	443
	Klart till höger	8	9	17	19	47	100	211
<i>Politiskt intresse³</i>	Mycket intresserad	24	24	17	11	24	100	288
	Ganska intresserad	20	24	24	15	17	100	752
	Inte intresserad	15	23	26	18	18	100	583

Kommentar: Frågan lyder: 'Vilken är din åsikt om följande politiska förslag?'. Frågan ingick i edition 6. ¹Låg = ej fullgjord obligatorisk skola eller grundskola, Medellåg = gymnasium, folkhögskola eller motsvarande, Medelhög = eftergymnasial utbildning, men ej examen från högskola/universitet, Hög = examen från högskola/universitet. ²Frågan lyder: 'Man talar ibland om att politiska åsikter kan placeras in på en vänster-högerskala. Var någonstans skulle du placera dig själv på en sådan skala?'. ³Inte intresserad avser dem som svarat 'inte särskilt' eller 'inte alls intresserad' av politik. Procentbasen utgörs av de som besvarat respektive delfråga.

Källa: Den nationella SOM-undersökningen 2019.

Tabell 10 Åsikt om politiskt förslag: Satsa mer på ett miljövänligt samhälle, 2019

		Mycket bra förslag	Ganska bra förslag	Varken bra eller dåligt förslag	Ganska dåligt förslag	Mycket dåligt förslag	Summa	Antal
	<i>Samtliga</i>	47	35	14	3	1	100	4 826
<i>Kön</i>	Kvinna	55	31	12	1	1	100	2 477
	Man	39	38	17	4	2	100	2 338
<i>Ålder</i>	16–29 år	57	28	10	3	2	100	712
	30–49 år	48	32	15	3	2	100	1 372
	50–64 år	50	33	14	2	1	100	1 197
	65–85 år	39	41	16	3	1	100	1 545
<i>Utbildning¹</i>	Låg	34	41	20	3	2	100	588
	Medellåg	40	37	18	3	2	100	1 399
	Medelhög	48	32	15	4	1	100	1 131
	Hög	56	33	8	2	1	100	1 630
<i>Boende-område</i>	Ren landsbygd	39	36	19	3	3	100	702
	Mindre tätort	42	34	19	4	1	100	858
	Stad/större tätort	47	37	13	2	1	100	2 293
	Sthlm/Gbg/Malmö	57	30	10	2	1	100	876
<i>Ideologisk orientering²</i>	Klart till vänster	73	20	5	1	1	100	470
	Något till vänster	62	29	7	1	1	100	1 060
	Varken till vä eller hö	45	35	17	2	1	100	1 334
	Något till höger	37	43	16	3	1	100	1 279
	Klart till höger	27	40	24	7	2	100	609
<i>Politiskt intresse³</i>	Mycket intresserad	50	33	12	3	2	100	834
	Ganska intresserad	51	33	12	3	1	100	2 215
	Inte intresserad	41	37	18	3	1	100	1 719

Kommentar: Frågan lyder: 'Vilken är din åsikt om följande politiska förslag?'. Frågan ingick i edition 1 och 4. ¹Låg = ej fullgjord obligatorisk skola eller grundskola, Medellåg = gymnasium, folkhögskola eller motsvarande, Medelhög = eftergymnasial utbildning, men ej examen från högskola/universitet, Hög = examen från högskola/universitet. ²Frågan lyder: 'Man talar ibland om att politiska åsikter kan placeras in på en vänster-högerskala. Var någonstans skulle du placera dig själv på en sådan skala?'. ³Inte intresserad avser dem som svarat 'inte särskilt' eller 'inte alls intresserad' av politik. Procentbasen utgörs av de som besvarat respektive delfråga.

Källa: Den nationella SOM-undersökningen 2019.

Tabell 11 Åsikt om politiskt förslag: Införa klimatskatt på nötkött, 2019

		Mycket bra förslag	Ganska bra förslag	Varken bra eller dåligt förslag	Ganska dåligt förslag	Mycket dåligt förslag	Summa	Antal
<i>Samtliga</i>		11	18	25	24	22	100	1 562
<i>Kön</i>	Kvinna	13	18	26	25	18	100	815
	Man	8	17	24	24	27	100	745
<i>Ålder</i>	16–29 år	18	23	20	20	19	100	247
	30–49 år	16	21	21	23	19	100	395
	50–64 år	8	18	24	27	23	100	419
	65–85 år	4	13	31	24	28	100	501
<i>Utbildning¹</i>	Låg	4	10	33	20	33	100	203
	Medellåg	8	15	26	25	26	100	507
	Medelhög	12	18	23	25	22	100	350
	Hög	16	24	21	25	14	100	482
<i>Boende-område</i>	Ren landsbygd	6	10	20	25	39	100	224
	Mindre tätort	8	15	28	25	24	100	285
	Stad/större tätort	11	19	26	24	20	100	770
	Sthlm/Gbg/Malmö	16	23	24	23	14	100	263
<i>Ideologisk orientering²</i>	Klart till vänster	31	25	28	9	7	100	166
	Något till vänster	15	24	27	25	9	100	336
	Varken till vä eller hö	8	14	30	26	22	100	402
	Något till höger	6	16	22	28	28	100	433
	Klart till höger	2	11	14	26	47	100	201
<i>Politiskt intresse³</i>	Mycket intresserad	14	19	21	18	28	100	270
	Ganska intresserad	11	20	24	25	20	100	729
	Inte intresserad	9	15	27	26	23	100	556

Kommentar: Frågan lyder: 'Vilken är din åsikt om följande politiska förslag?'. Frågan ingick i edition 3. ¹Låg = ej fullgjord obligatorisk skola eller grundskola, Medellåg = gymnasium, folkhögskola eller motsvarande, Medelhög = eftergymnasial utbildning, men ej examen från högskola/universitet, Hög = examen från högskola/universitet. ²Frågan lyder: 'Man talar ibland om att politiska åsikter kan placeras in på en vänster-högerskala. Var någonstans skulle du placera dig själv på en sådan skala?'. ³Inte intresserad avser dem som svarat 'inte särskilt' eller 'inte alls intresserad' av politik. Procentbasen utgörs av de som besvarat respektive delfråga.

Källa: Den nationella SOM-undersökningen 2019.

Tabell 12 Åsikt om politiskt förslag: Låta staten överta ansvaret för skolan från kommunerna, 2019

		Mycket bra förslag	Ganska bra förslag	Varken bra eller dåligt förslag	Ganska dåligt förslag	Mycket dåligt förslag	Summa	Antal
<i>Samtliga</i>		35	26	26	9	4	100	1 572
<i>Kön</i>	Kvinna	34	23	28	11	4	100	809
	Man	37	28	24	7	4	100	759
<i>Ålder</i>	16–29 år	14	19	43	17	7	100	246
	30–49 år	29	25	30	11	5	100	441
	50–64 år	39	27	24	8	2	100	372
	65–85 år	48	28	17	4	3	100	513
<i>Utbildning¹</i>	Låg	35	22	34	7	2	100	192
	Medellåg	29	25	27	12	7	100	436
	Medelhög	36	26	26	9	3	100	387
	Hög	40	27	22	8	3	100	528
<i>Boende-område</i>	Ren landsbygd	36	25	28	8	3	100	217
	Mindre tätort	37	21	28	10	4	100	271
	Stad/större tätort	33	26	26	11	4	100	790
	Sthlm/Gbg/Malmö	40	27	23	6	4	100	269
<i>Ideologisk orientering²</i>	Klart till vänster	45	22	24	6	3	100	172
	Något till vänster	36	28	24	10	2	100	350
	Varken till vä eller hö	30	25	31	9	5	100	437
	Något till höger	36	27	25	9	3	100	403
	Klart till höger	35	24	21	11	9	100	189
<i>Politiskt intresse³</i>	Mycket intresserad	53	27	11	5	4	100	275
	Ganska intresserad	38	27	24	8	3	100	718
	Inte intresserad	21	23	37	13	6	100	564

Kommentar: Frågan lyder: 'Vilken är din åsikt om följande politiska förslag?'. Frågan ingick i edition 4. ¹Låg = ej fullgjord obligatorisk skola eller grundskola, Medellåg = gymnasium, folkhögskola eller motsvarande, Medelhög = eftergymnasial utbildning, men ej examen från högskola/universitet, Hög = examen från högskola/universitet. ²Frågan lyder: 'Man talar ibland om att politiska åsikter kan placeras in på en vänster-högerskala. Var någonstans skulle du placera dig själv på en sådan skala?'. ³Inte intresserad avser dem som svarat 'inte särskilt' eller 'inte alls intresserad' av politik. Procentbasen utgörs av de som besvarat respektive delfråga.

Källa: Den nationella SOM-undersökningen 2019.

Tabell 13 Åsikt om politiskt förslag: Öka det ekonomiska stödet till glesbygden, 2019

		Mycket bra förslag	Ganska bra förslag	Varken bra eller dåligt förslag	Ganska dåligt förslag	Mycket dåligt förslag	Summa	Antal
<i>Samtliga</i>		31	41	23	4	1	100	1 569
<i>Kön</i>	Kvinna	33	40	23	3	1	100	793
	Man	29	43	23	4	1	100	774
<i>Ålder</i>	16–29 år	26	41	29	2	2	100	215
	30–49 år	29	38	26	5	2	100	445
	50–64 år	29	45	21	5	0	100	402
	65–85 år	36	42	20	2	0	100	507
<i>Utbildning¹</i>	Låg	49	31	17	2	1	100	197
	Medellåg	31	43	22	3	1	100	482
	Medelhög	29	41	24	5	1	100	364
	Hög	25	44	26	4	1	100	516
<i>Boende- område</i>	Ren landsbygd	57	34	8	1	0	100	239
	Mindre tätort	41	37	20	2	0	100	264
	Stad/större tätort	25	45	24	5	1	100	740
	Sthlm/Gbg/Malmö	16	41	37	5	1	100	297
<i>Ideologisk orientering²</i>	Klart till vänster	35	40	22	2	1	100	166
	Något till vänster	31	46	19	3	1	100	327
	Varken till vä eller hö	36	35	25	3	1	100	444
	Något till höger	25	43	25	6	1	100	416
	Klart till höger	27	41	24	6	2	100	197
<i>Politiskt intresse³</i>	Mycket intresserad	29	41	21	7	2	100	257
	Ganska intresserad	31	43	22	3	1	100	717
	Inte intresserad	32	38	26	3	1	100	559

Kommentar: Frågan lyder: 'Vilken är din åsikt om följande politiska förslag?'. Frågan ingick i edition 1. ¹Låg = ej fullgjord obligatorisk skola eller grundskola, Medellåg = gymnasium, folkhögskola eller motsvarande, Medelhög = eftergymnasial utbildning, men ej examen från högskola/universitet, Hög = examen från högskola/universitet. ²Frågan lyder: 'Man talar ibland om att politiska åsikter kan placeras in på en vänster-högerskala. Var någonstans skulle du placera dig själv på en sådan skala?'. ³Inte intresserad avser dem som svarat 'inte särskilt' eller 'inte alls intresserad' av politik. Procentbasen utgörs av de som besvarat respektive delfråga.

Källa: Den nationella SOM-undersökningen 2019.

Tabell 14 Åsikt om politiskt förslag: Underlätta för privata företag att etablera sig på landsbygden, 2019

		Mycket bra förslag	Ganska bra förslag	Varken bra eller dåligt förslag	Ganska dåligt förslag	Mycket dåligt förslag	Summa	Antal
<i>Samtliga</i>		41	39	17	2	1	100	1 577
<i>Kön</i>	Kvinna	41	38	18	2	1	100	817
	Man	42	40	16	1	1	100	756
<i>Ålder</i>	16–29 år	40	35	21	3	1	100	238
	30–49 år	37	41	19	2	1	100	445
	50–64 år	49	35	14	2	0	100	374
	65–85 år	41	41	16	1	1	100	520
<i>Utbildning¹</i>	Låg	41	42	15	1	1	100	194
	Medellåg	42	39	16	2	1	100	432
	Medelhög	45	35	17	2	1	100	391
	Hög	39	40	18	2	1	100	531
<i>Boende-område</i>	Ren landsbygd	59	31	10	0	0	100	220
	Mindre tätort	45	37	15	2	1	100	274
	Stad/större tätort	39	41	18	2	0	100	790
	Sthlm/Gbg/Malmö	33	41	22	2	2	100	268
<i>Ideologisk orientering²</i>	Klart till vänster	21	36	38	4	1	100	173
	Något till vänster	35	44	18	2	1	100	347
	Varken till vä eller hö	40	40	18	1	1	100	442
	Något till höger	48	39	12	1	0	100	404
	Klart till höger	60	29	8	3	0	100	191
<i>Politiskt intresse³</i>	Mycket intresserad	46	34	17	3	0	100	278
	Ganska intresserad	41	40	16	2	1	100	716
	Inte intresserad	39	40	19	1	1	100	568

Kommentar: Frågan lyder: 'Vilken är din åsikt om följande politiska förslag?'. Frågan ingick i edition 4. ¹Låg = ej fullgjord obligatorisk skola eller grundskola, Medellåg = gymnasium, folkhögskola eller motsvarande, Medelhög = eftergymnasial utbildning, men ej examen från högskola/universitet, Hög = examen från högskola/universitet. ²Frågan lyder: 'Man talar ibland om att politiska åsikter kan placeras in på en vänster-högerskala. Var någonstans skulle du placera dig själv på en sådan skala?'. ³Inte intresserad avser dem som svarat 'inte särskilt' eller 'inte alls intresserad' av politik. Procentbasen utgörs av de som besvarat respektive delfråga.

Källa: Den nationella SOM-undersökningen 2019.

Tabell 15 Åsikt om politiskt förslag: Minska den offentliga sektorn, 2019

		Mycket bra förslag	Ganska bra förslag	Varken bra eller dåligt förslag	Ganska dåligt förslag	Mycket dåligt förslag	Summa	Antal
<i>Samtliga</i>		7	14	33	24	22	100	1 509
<i>Kön</i>	Kvinna	5	10	33	27	25	100	770
	Man	8	18	33	23	18	100	735
<i>Ålder</i>	16–29 år	3	12	46	22	17	100	235
	30–49 år	6	10	34	26	24	100	428
	50–64 år	7	15	27	27	24	100	364
	65–85 år	9	18	30	23	20	100	482
<i>Utbildning¹</i>	Låg	9	14	36	22	19	100	175
	Medellåg	7	13	36	22	22	100	419
	Medelhög	7	15	33	26	19	100	375
	Hög	5	14	29	28	24	100	514
<i>Boende- område</i>	Ren landsbygd	11	13	38	21	17	100	207
	Mindre tätort	6	12	36	22	24	100	259
	Stad/större tätort	6	14	34	26	20	100	762
	Sthlm/Gbg/Malmö	8	17	22	26	27	100	258
<i>Ideologisk orientering²</i>	Klart till vänster	2	5	11	19	63	100	171
	Något till vänster	3	8	23	36	30	100	334
	Varken till vä eller hö	5	10	45	24	16	100	416
	Något till höger	8	22	39	24	7	100	387
	Klart till höger	21	26	31	14	8	100	185
<i>Politiskt intresse³</i>	Mycket intresserad	15	16	15	24	30	100	268
	Ganska intresserad	5	16	31	27	21	100	687
	Inte intresserad	5	11	44	22	18	100	539

Kommentar: Frågan lyder: 'Vilken är din åsikt om följande politiska förslag?'. Frågan ingick i edition 4. ¹Låg = ej fullgjord obligatorisk skola eller grundskola, Medellåg = gymnasium, folkhögskola eller motsvarande, Medelhög = eftergymnasial utbildning, men ej examen från högskola/universitet, Hög = examen från högskola/universitet. ²Frågan lyder: 'Man talar ibland om att politiska åsikter kan placeras in på en vänster-högerskala. Var någonstans skulle du placera dig själv på en sådan skala?'. ³Inte intresserad avser dem som svarat 'inte särskilt' eller 'inte alls intresserad' av politik. Procentbasen utgörs av de som besvarat respektive delfråga.

Källa: Den nationella SOM-undersökningen 2019.

Tabell 16 Åsikt om politiskt förslag: Bedriva mer av sjukvården i privat regi, 2019

		Mycket bra förslag	Ganska bra förslag	Varken bra eller dåligt förslag	Ganska dåligt förslag	Mycket dåligt förslag	Summa	Antal
<i>Samtliga</i>		5	16	24	26	29	100	1 577
<i>Kön</i>	Kvinna	5	15	23	25	32	100	795
	Man	6	18	25	26	25	100	780
<i>Ålder</i>	16–29 år	6	19	30	18	27	100	217
	30–49 år	6	15	23	28	28	100	445
	50–64 år	5	17	23	27	28	100	408
	65–85 år	5	16	23	26	30	100	507
<i>Utbildning¹</i>	Låg	5	13	24	24	34	100	194
	Medellåg	5	14	30	25	26	100	483
	Medelhög	6	19	24	23	28	100	368
	Hög	6	18	19	28	29	100	522
<i>Boende- område</i>	Ren landsbygd	8	18	22	26	26	100	242
	Mindre tätort	3	19	25	25	28	100	261
	Stad/större tätort	5	15	25	26	29	100	744
	Sthlm/Gbg/Malmö	5	17	22	24	32	100	301
<i>Ideologisk orientering²</i>	Klart till vänster	1	4	7	18	70	100	165
	Något till vänster	2	3	16	36	43	100	331
	Varken till vä eller hö	5	14	29	25	27	100	443
	Något till höger	5	29	27	26	13	100	421
	Klart till höger	17	29	33	12	9	100	197
<i>Politiskt intresse³</i>	Mycket intresserad	12	20	16	20	32	100	259
	Ganska intresserad	3	16	23	27	31	100	718
	Inte intresserad	5	15	29	27	24	100	563

Kommentar: Frågan lyder: 'Vilken är din åsikt om följande politiska förslag?'. Frågan ingick i edition 1. ¹Låg = ej fullgjord obligatorisk skola eller grundskola, Medellåg = gymnasium, folkhögskola eller motsvarande, Medelhög = eftergymnasial utbildning, men ej examen från högskola/universitet, Hög = examen från högskola/universitet. ²Frågan lyder: 'Man talar ibland om att politiska åsikter kan placeras in på en vänster-högerskala. Var någonstans skulle du placera dig själv på en sådan skala?'. ³Inte intresserad avser dem som svarat 'inte särskilt' eller 'inte alls intresserad' av politik. Procentbasen utgörs av de som besvarat respektive delfråga.

Källa: Den nationella SOM-undersökningen 2019.

Tabell 17 **Åsikt om politiskt förslag: Vinstutdelning skall inte tillåtas inom skattefinansierad vård, skola och omsorg, 2019**

		Mycket bra förslag	Ganska bra förslag	Varken bra eller dåligt förslag	Ganska dåligt förslag	Mycket dåligt förslag	Summa	Antal
<i>Samtliga</i>		40	20	16	13	11	100	1 609
<i>Kön</i>	Kvinna	42	20	16	11	11	100	803
	Man	39	20	16	14	11	100	803
<i>Ålder</i>	16–29 år	27	24	24	14	11	100	243
	30–49 år	38	23	17	14	8	100	424
	50–64 år	46	18	12	12	12	100	441
	65–85 år	43	17	15	12	13	100	501
<i>Utbildning¹</i>	Låg	43	14	19	10	14	100	220
	Medellåg	40	20	17	12	11	100	497
	Medelhög	39	19	18	13	11	100	364
	Hög	40	23	13	14	10	100	508
<i>Boende-område</i>	Ren landsbygd	47	14	20	10	9	100	215
	Mindre tätort	40	21	14	14	11	100	310
	Stad/större tätort	39	20	17	13	11	100	791
	Sthlm/Gbg/Malmö	37	22	15	13	13	100	267
<i>Ideologisk orientering²</i>	Klart till vänster	73	9	8	4	6	100	152
	Något till vänster	58	23	7	6	6	100	346
	Varken till vä eller hö	37	21	20	11	11	100	446
	Något till höger	26	21	20	20	13	100	442
	Klart till höger	25	16	20	20	19	100	206
<i>Politiskt intresse³</i>	Mycket intresserad	45	17	13	12	13	100	283
	Ganska intresserad	39	20	16	15	10	100	751
	Inte intresserad	40	20	17	11	12	100	568

Kommentar: Frågan lyder: 'Vilken är din åsikt om följande politiska förslag?'. Frågan ingick i edition 6. ¹Låg = ej fullgjord obligatorisk skola eller grundskola, Medellåg = gymnasium, folkhögskola eller motsvarande, Medelhög = eftergymnasial utbildning, men ej examen från högskola/universitet, Hög = examen från högskola/universitet. ²Frågan lyder: 'Man talar ibland om att politiska åsikter kan placeras in på en vänster-högerskala. Var någonstans skulle du placera dig själv på en sådan skala?'. ³Inte intresserad avser dem som svarat 'inte särskilt' eller 'inte alls intresserad' av politik. Procentbasen utgörs av de som besvarat respektive delfråga.

Källa: Den nationella SOM-undersökningen 2019.

Tabell 18 Åsikt om politiskt förslag: Införa sex timmars arbetsdag, 2019

		Mycket bra förslag	Ganska bra förslag	Varken bra eller dåligt förslag	Ganska dåligt förslag	Mycket dåligt förslag	Summa	Antal
<i>Samtliga</i>		24	22	23	16	15	100	1 558
<i>Kön</i>	Kvinna	28	24	24	14	10	100	813
	Man	18	20	22	19	21	100	743
<i>Ålder</i>	16–29 år	26	20	22	17	15	100	248
	30–49 år	28	23	20	14	15	100	397
	50–64 år	32	23	20	14	11	100	416
	65–85 år	11	22	28	21	18	100	497
<i>Utbildning¹</i>	Låg	19	21	29	16	15	100	200
	Medellåg	23	23	26	16	12	100	505
	Medelhög	28	22	23	15	12	100	351
	Hög	23	22	17	18	20	100	481
<i>Boende-område</i>	Ren landsbygd	18	28	26	15	13	100	220
	Mindre tätort	25	24	27	15	9	100	283
	Stad/större tätort	23	20	23	17	17	100	773
	Sthlm/Gbg/Malmö	26	21	17	17	19	100	264
<i>Ideologisk orientering²</i>	Klart till vänster	48	27	18	5	2	100	166
	Något till vänster	27	29	26	12	6	100	332
	Varken till vä eller hö	25	25	27	15	8	100	401
	Något till höger	14	17	22	25	22	100	431
	Klart till höger	12	10	18	19	41	100	202
<i>Politiskt intresse³</i>	Mycket intresserad	20	19	20	16	25	100	268
	Ganska intresserad	22	20	22	20	16	100	728
	Inte intresserad	28	26	26	12	8	100	554

Kommentar: Frågan lyder: 'Vilken är din åsikt om följande politiska förslag?'. Frågan ingick i edition 3. ¹Låg = ej fullgjord obligatorisk skola eller grundskola, Medellåg = gymnasium, folkhögskola eller motsvarande, Medelhög = eftergymnasial utbildning, men ej examen från högskola/universitet, Hög = examen från högskola/universitet. ²Frågan lyder: 'Man talar ibland om att politiska åsikter kan placeras in på en vänster-högerskala. Var någonstans skulle du placera dig själv på en sådan skala?'. ³Inte intresserad avser dem som svarat 'inte särskilt' eller 'inte alls intresserad' av politik. Procentbasen utgörs av de som besvarat respektive delfråga.

Källa: Den nationella SOM-undersökningen 2019.

Tabell 19 Åsikt om politiskt förslag: Höja pensionsåldern, 2019

		Mycket bra förslag	Ganska bra förslag	Varken bra eller dåligt förslag	Ganska dåligt förslag	Mycket dåligt förslag	Summa	Antal
	<i>Samtliga</i>	5	14	21	26	34	100	1 636
<i>Kön</i>	Kvinna	5	13	19	28	35	100	827
	Man	4	14	24	24	34	100	806
<i>Ålder</i>	16–29 år	4	16	26	25	29	100	257
	30–49 år	4	15	20	29	32	100	424
	50–64 år	4	9	17	27	43	100	447
	65–85 år	6	15	25	24	30	100	508
<i>Utbildning¹</i>	Låg	8	8	19	21	44	100	227
	Medellåg	3	7	19	26	45	100	514
	Medelhög	3	16	24	29	28	100	368
	Hög	5	22	24	27	22	100	507
<i>Boende- område</i>	Ren landsbygd	2	11	18	26	43	100	220
	Mindre tätort	4	9	17	28	42	100	316
	Stad/större tätort	5	14	22	28	31	100	800
	Sthlm/Gbg/Malmö	6	22	27	21	24	100	271
<i>Ideologisk orientering²</i>	Klart till vänster	5	9	23	28	35	100	155
	Något till vänster	4	14	22	32	28	100	353
	Varken till vä eller hö	5	11	22	22	40	100	451
	Något till höger	5	17	22	29	27	100	444
	Klart till höger	6	16	21	19	38	100	210
<i>Politiskt intresse³</i>	Mycket intresserad	6	21	25	23	25	100	287
	Ganska intresserad	5	16	23	25	31	100	749
	Inte intresserad	4	7	18	30	41	100	593

Kommentar: Frågan lyder: 'Vilken är din åsikt om följande politiska förslag?'. Frågan ingick i edition 6. ¹Låg = ej fullgjord obligatorisk skola eller grundskola, Medellåg = gymnasium, folkhögskola eller motsvarande, Medelhög = eftergymnasial utbildning, men ej examen från högskola/universitet, Hög = examen från högskola/universitet. ²Frågan lyder: 'Man talar ibland om att politiska åsikter kan placeras in på en vänster-högerskala. Var någonstans skulle du placera dig själv på en sådan skala?'. ³Inte intresserad avser dem som svarat 'inte särskilt' eller 'inte alls intresserad' av politik. Procentbasen utgörs av de som besvarat respektive delfråga.

Källa: Den nationella SOM-undersökningen 2019.

Tabell 20 Åsikt om politiskt förslag: Sverige bör införa euro som valuta, 2019

		Mycket bra förslag	Ganska bra förslag	Varken bra eller dåligt förslag	Ganska dåligt förslag	Mycket dåligt förslag	Summa	Antal
<i>Samtliga</i>		6	10	22	22	40	100	1 578
<i>Kön</i>	Kvinna	4	8	21	24	43	100	794
	Man	8	13	23	20	36	100	782
<i>Ålder</i>	16–29 år	6	10	25	21	38	100	218
	30–49 år	4	10	24	26	36	100	447
	50–64 år	8	10	19	23	40	100	406
	65–85 år	6	11	22	18	43	100	507
<i>Utbildning¹</i>	Låg	6	6	18	18	52	100	194
	Medellåg	7	9	24	19	41	100	484
	Medelhög	6	11	23	20	40	100	367
	Hög	6	13	22	27	32	100	522
<i>Boende- område</i>	Ren landsbygd	5	7	18	22	48	100	242
	Mindre tätort	5	11	20	23	41	100	260
	Stad/större tätort	7	11	25	20	37	100	740
	Sthlm/Gbg/Malmö	7	10	21	25	37	100	305
<i>Ideologisk orientering²</i>	Klart till vänster	2	5	17	22	54	100	167
	Något till vänster	2	10	21	26	41	100	331
	Varken till vä eller hö	5	9	24	24	38	100	442
	Något till höger	9	12	25	21	33	100	422
	Klart till höger	12	14	20	13	41	100	196
<i>Politiskt intresse³</i>	Mycket intresserad	9	15	17	20	39	100	261
	Ganska intresserad	5	11	21	22	41	100	721
	Inte intresserad	5	8	26	23	38	100	559

Kommentar: Frågan lyder: 'Vilken är din åsikt om följande politiska förslag?'. Frågan ingick i edition 1. ¹Låg = ej fullgjord obligatorisk skola eller grundskola, Medellåg = gymnasium, folkhögskola eller motsvarande, Medelhög = eftergymnasial utbildning, men ej examen från högskola/universitet, Hög = examen från högskola/universitet. ²Frågan lyder: 'Man talar ibland om att politiska åsikter kan placeras in på en vänster–högerskala. Var någonstans skulle du placera dig själv på en sådan skala?'. ³Inte intresserad avser dem som svarat 'inte särskilt' eller 'inte alls intresserad' av politik. Procentbasen utgörs av de som besvarat respektive delfråga.

Källa: Den nationella SOM-undersökningen 2019.

Tabell 21 Åsikt om politiskt förslag: Sverige bör utträda ur EU, 2019

		Mycket bra förslag	Ganska bra förslag	Varken bra eller dåligt förslag	Ganska dåligt förslag	Mycket dåligt förslag	Summa	Antal
	<i>Samtliga</i>	8	6	19	22	45	100	1 679
<i>Kön</i>	Kvinna	7	5	22	23	43	100	870
	Man	9	8	17	21	45	100	804
<i>Ålder</i>	16–29 år	4	6	18	24	48	100	241
	30–49 år	8	7	20	25	40	100	482
	50–64 år	11	9	22	19	39	100	423
	65–85 år	8	4	18	20	50	100	533
<i>Utbildning¹</i>	Låg	14	7	23	23	33	100	207
	Medellåg	9	10	22	21	38	100	481
	Medelhög	8	6	19	25	42	100	375
	Hög	4	3	16	21	56	100	577
<i>Boende-område</i>	Ren landsbygd	10	9	24	19	38	100	250
	Mindre tätort	11	7	21	21	40	100	319
	Stad/större tätort	6	5	18	23	48	100	769
	Sthlm/Gbg/Malmö	7	4	17	21	51	100	301
<i>Ideologisk orientering²</i>	Klart till vänster	9	4	22	25	40	100	134
	Något till vänster	4	4	16	26	50	100	386
	Varken till vä eller hö	9	6	27	21	37	100	448
	Något till höger	7	8	16	20	49	100	456
	Klart till höger	14	11	14	20	41	100	231
<i>Politiskt intresse³</i>	Mycket intresserad	12	5	13	16	54	100	303
	Ganska intresserad	7	5	17	23	48	100	788
	Inte intresserad	8	9	26	24	33	100	582

Kommentar: Frågan lyder: 'Vilken är din åsikt om följande politiska förslag?'. Frågan ingick i edition 5. ¹Låg = ej fullgjord obligatorisk skola eller grundskola, Medellåg = gymnasium, folkhögskola eller motsvarande, Medelhög = eftergymnasial utbildning, men ej examen från högskola/universitet, Hög = examen från högskola/universitet. ²Frågan lyder: 'Man talar ibland om att politiska åsikter kan placeras in på en vänster-högerskala. Var någonstans skulle du placera dig själv på en sådan skala?'. ³Inte intresserad avser dem som svarat 'inte särskilt' eller 'inte alls intresserad' av politik. Procentbasen utgörs av de som besvarat respektive delfråga.

Källa: Den nationella SOM-undersökningen 2019.

Tabell 22 Åsikt om politiskt förslag: EU bör ha en gemensam finanspolitik, 2019

		Mycket bra förslag	Ganska bra förslag	Varken bra eller dåligt förslag	Ganska dåligt förslag	Mycket dåligt förslag	Summa	Antal
	<i>Samtliga</i>	4	13	32	25	26	100	1 647
<i>Kön</i>	Kvinna	4	11	37	25	23	100	860
	Man	5	15	27	24	29	100	781
<i>Ålder</i>	16–29 år	3	14	44	22	17	100	246
	30–49 år	3	12	37	24	24	100	459
	50–64 år	4	12	29	26	29	100	442
	65–85 år	6	15	25	26	28	100	500
<i>Utbildning¹</i>	Låg	6	17	31	16	30	100	217
	Medellåg	4	13	33	22	28	100	506
	Medelhög	5	13	33	26	23	100	352
	Hög	3	12	31	31	23	100	547
<i>Boende- område</i>	Ren landsbygd	3	14	28	26	29	100	202
	Mindre tätort	5	15	31	23	26	100	299
	Stad/större tätort	4	13	34	25	24	100	827
	Sthlm/Gbg/Malmö	4	11	29	28	28	100	290
<i>Ideologisk orientering²</i>	Klart till vänster	8	10	32	19	31	100	182
	Något till vänster	5	14	35	27	19	100	353
	Varken till vä eller hö	4	12	40	22	22	100	472
	Något till höger	3	15	25	30	27	100	412
	Klart till höger	2	13	25	21	39	100	189
<i>Politiskt intresse³</i>	Mycket intresserad	7	12	18	24	39	100	290
	Ganska intresserad	4	14	30	27	25	100	753
	Inte intresserad	3	13	41	23	20	100	585

Kommentar: Frågan lyder: 'Vilken är din åsikt om följande politiska förslag?'. Frågan ingick i edition 2. ¹Låg = ej fullgjord obligatorisk skola eller grundskola, Medellåg = gymnasium, folkhögskola eller motsvarande, Medelhög = eftergymnasial utbildning, men ej examen från högskola/universitet, Hög = examen från högskola/universitet. ²Frågan lyder: 'Man talar ibland om att politiska åsikter kan placeras in på en vänster-högerskala. Var någonstans skulle du placera dig själv på en sådan skala?'. ³Inte intresserad avser dem som svarat 'inte särskilt' eller 'inte alls intresserad' av politik. Procentbasen utgörs av de som besvarat respektive delfråga.

Källa: Den nationella SOM-undersökningen 2019.

Tabell 23 Åsikt om politiskt förslag: Stärka EU som en motvikt mot USA i världspolitiken, 2019

		Mycket bra förslag	Ganska bra förslag	Varken bra eller dåligt förslag	Ganska dåligt förslag	Mycket dåligt förslag	Summa	Antal
<i>Samtliga</i>		24	30	35	7	4	100	1 602
<i>Kön</i>	Kvinna	26	31	37	4	2	100	797
	Man	22	29	35	9	5	100	802
<i>Ålder</i>	16–29 år	22	29	41	5	3	100	255
	30–49 år	20	30	37	10	3	100	421
	50–64 år	22	32	35	5	6	100	435
	65–85 år	31	28	32	6	3	100	491
<i>Utbildning¹</i>	Låg	27	23	38	6	6	100	217
	Medellåg	20	29	38	9	4	100	502
	Medelhög	22	32	37	5	4	100	360
	Hög	28	32	31	7	2	100	504
<i>Boende-område</i>	Ren landsbygd	21	23	45	7	4	100	212
	Mindre tätort	23	28	35	9	5	100	310
	Stad/större tätort	24	31	35	7	3	100	786
	Sthlm/Gbg/Malmö	28	34	30	3	5	100	268
<i>Ideologisk orientering²</i>	Klart till vänster	34	27	29	5	5	100	156
	Något till vänster	27	32	35	5	1	100	347
	Varken till vä eller hö	20	29	41	6	4	100	440
	Något till höger	25	34	30	6	5	100	439
	Klart till höger	19	20	44	13	4	100	202
<i>Politiskt intresse³</i>	Mycket intresserad	37	25	24	8	6	100	287
	Ganska intresserad	24	32	34	7	3	100	738
	Inte intresserad	18	29	43	6	4	100	570

Kommentar: Frågan lyder: 'Vilken är din åsikt om följande politiska förslag?'. Frågan ingick i edition 6. ¹Låg = ej fullgjord obligatorisk skola eller grundskola, Medellåg = gymnasium, folkhögskola eller motsvarande, Medelhög = eftergymnasial utbildning, men ej examen från högskola/universitet, Hög = examen från högskola/universitet. ²Frågan lyder: 'Man talar ibland om att politiska åsikter kan placeras in på en vänster-högerskala. Var någonstans skulle du placera dig själv på en sådan skala?'. ³Inte intresserad avser dem som svarat 'inte särskilt' eller 'inte alls intresserad' av politik. Procentbasen utgörs av de som besvarat respektive delfråga.

Källa: Den nationella SOM-undersökningen 2019.

Tabell 24 Åsikt om politiskt förslag: EU bör ha en gemensam armé, 2019

		Mycket bra förslag	Ganska bra förslag	Varken bra eller dåligt förslag	Ganska dåligt förslag	Mycket dåligt förslag	Summa	Antal
	<i>Samtliga</i>	8	21	34	18	19	100	1 544
<i>Kön</i>	Kvinna	6	17	41	17	19	100	791
	Man	9	25	29	18	19	100	749
<i>Ålder</i>	16–29 år	8	23	45	13	11	100	240
	30–49 år	8	21	34	19	18	100	441
	50–64 år	7	21	33	17	22	100	368
	65–85 år	7	20	32	19	22	100	495
<i>Utbildning¹</i>	Låg	8	23	34	16	19	100	185
	Medellåg	8	23	35	16	18	100	428
	Medelhög	8	16	38	19	19	100	383
	Hög	7	22	32	19	20	100	521
<i>Boende- område</i>	Ren landsbygd	6	21	37	16	20	100	210
	Mindre tätort	8	19	38	17	18	100	269
	Stad/större tätort	7	20	35	18	20	100	774
	Sthlm/Gbg/Malmö	9	24	32	18	17	100	267
<i>Ideologisk orientering²</i>	Klart till vänster	8	13	32	15	32	100	173
	Något till vänster	4	21	36	22	17	100	339
	Varken till vä eller hö	8	17	42	14	19	100	431
	Något till höger	10	25	31	19	15	100	399
	Klart till höger	10	27	28	16	19	100	186
<i>Politiskt intresse³</i>	Mycket intresserad	11	20	23	17	29	100	270
	Ganska intresserad	7	22	34	19	18	100	709
	Inte intresserad	7	20	43	15	15	100	551

Kommentar: Frågan lyder: 'Vilken är din åsikt om följande politiska förslag?'. Frågan ingick i edition 4. ¹Låg = ej fullgjord obligatorisk skola eller grundskola, Medellåg = gymnasium, folkhögskola eller motsvarande, Medelhög = eftergymnasial utbildning, men ej examen från högskola/universitet, Hög = examen från högskola/universitet. ²Frågan lyder: 'Man talar ibland om att politiska åsikter kan placeras in på en vänster-högerskala. Var någonstans skulle du placera dig själv på en sådan skala?'. ³Inte intresserad avser dem som svarat 'inte särskilt' eller 'inte alls intresserad' av politik. Procentbasen utgörs av de som besvarat respektive delfråga.

Källa: Den nationella SOM-undersökningen 2019.

Tabell 25 Åsikt om politiskt förslag: Införa tvingande flyktingkvoter i EU, 2019

		Mycket bra förslag	Ganska bra förslag	Varken bra eller dåligt förslag	Ganska dåligt förslag	Mycket dåligt förslag	Summa	Antal
<i>Samtliga</i>		24	31	26	9	10	100	1 530
<i>Kön</i>	Kvinna	22	34	27	9	8	100	795
	Man	25	29	24	10	12	100	733
<i>Ålder</i>	16–29 år	16	27	38	9	10	100	236
	30–49 år	16	33	29	10	12	100	390
	50–64 år	27	30	23	11	9	100	412
	65–85 år	31	33	20	7	9	100	492
<i>Utbildning¹</i>	Låg	34	21	28	8	9	100	199
	Medellåg	22	28	28	10	12	100	497
	Medelhög	21	34	24	10	11	100	343
	Hög	23	40	22	8	7	100	474
<i>Boende- område</i>	Ren landsbygd	19	32	31	7	11	100	217
	Mindre tätort	26	27	31	8	8	100	280
	Stad/större tätort	23	32	24	10	11	100	759
	Sthlm/Gbg/Malmö	28	33	21	10	8	100	256
<i>Ideologisk orientering²</i>	Klart till vänster	25	35	25	6	9	100	162
	Något till vänster	23	38	28	7	4	100	330
	Varken till vä eller hö	26	26	33	7	8	100	395
	Något till höger	21	35	20	12	12	100	423
	Klart till höger	31	20	19	12	18	100	198
<i>Politiskt intresse³</i>	Mycket intresserad	34	27	15	7	17	100	265
	Ganska intresserad	24	37	23	8	8	100	721
	Inte intresserad	20	26	34	11	9	100	537

Kommentar: Frågan lyder: 'Vilken är din åsikt om följande politiska förslag?'. Frågan ingick i edition 3. ¹Låg = ej fullgjord obligatorisk skola eller grundskola, Medellåg = gymnasium, folkhögskola eller motsvarande, Medelhög = eftergymnasial utbildning, men ej examen från högskola/universitet, Hög = examen från högskola/universitet. ²Frågan lyder: 'Man talar ibland om att politiska åsikter kan placeras in på en vänster-högerskala. Var någonstans skulle du placera dig själv på en sådan skala?'. ³Inte intresserad avser dem som svarat 'inte särskilt' eller 'inte alls intresserad' av politik. Procentbasen utgörs av de som besvarat respektive delfråga.

Källa: Den nationella SOM-undersökningen 2019.

Tabell 26 Åsikt om politiskt förslag: Sverige bör söka medlemskap i Nato, 2019

		Mycket bra förslag	Ganska bra förslag	Varken bra eller dåligt förslag	Ganska dåligt förslag	Mycket dåligt förslag	Summa	Antal
<i>Samtliga</i>		13	16	38	15	18	100	1 563
<i>Kön</i>	Kvinna	9	13	48	13	17	100	781
	Man	16	18	31	16	19	100	780
<i>Ålder</i>	16–29 år	13	13	50	13	11	100	216
	30–49 år	9	14	46	16	15	100	442
	50–64 år	14	15	36	17	18	100	404
	65–85 år	14	20	31	12	23	100	501
<i>Utbildning¹</i>	Låg	16	15	32	14	23	100	190
	Medellåg	13	16	42	13	16	100	480
	Medelhög	15	13	39	16	17	100	365
	Hög	10	18	38	16	18	100	517
<i>Boende- område</i>	Ren landsbygd	12	16	39	14	19	100	241
	Mindre tätort	12	16	39	15	18	100	257
	Stad/större tätort	14	14	40	16	16	100	738
	Sthlm/Gbg/Malmö	12	20	37	11	20	100	296
<i>Ideologisk orientering²</i>	Klart till vänster	4	7	23	18	48	100	162
	Något till vänster	4	8	35	26	27	100	330
	Varken till vä eller hö	10	15	48	13	14	100	437
	Något till höger	16	24	41	10	9	100	418
	Klart till höger	35	24	29	7	5	100	197
<i>Politiskt intresse³</i>	Mycket intresserad	19	20	22	14	25	100	261
	Ganska intresserad	13	16	36	16	19	100	711
	Inte intresserad	8	14	52	13	13	100	552

Kommentar: Frågan lyder: 'Vilken är din åsikt om följande politiska förslag?'. Frågan ingick i edition 1. 1Låg = ej fullgjord obligatorisk skola eller grundskola, Medellåg = gymnasium, folkhögskola eller motsvarande, Medelhög = eftergymnasial utbildning, men ej examen från högskola/universitet, Hög = examen från högskola/universitet. 2Frågan lyder: 'Man talar ibland om att politiska åsikter kan placeras in på en vänster-högerskala. Var någonstans skulle du placera dig själv på en sådan skala?'. 3Inte intresserad avser dem som svarat 'inte särskilt' eller 'inte alls intresserad' av politik. Procentbasen utgörs av de som besvarat respektive delfråga.

Källa: Den nationella SOM-undersökningen 2019.

Tabell 27 Åsikt om politiskt förslag: Minska försvarsutgifterna, 2019

		Mycket bra förslag	Ganska bra förslag	Varken bra eller dåligt förslag	Ganska dåligt förslag	Mycket dåligt förslag	Summa	Antal
<i>Samtliga</i>		6	12	37	27	18	100	1 570
<i>Kön</i>	Kvinna	5	11	48	22	14	100	790
	Man	7	13	27	31	22	100	778
<i>Ålder</i>	16–29 år	6	14	39	25	16	100	218
	30–49 år	6	13	37	25	19	100	444
	50–64 år	6	11	39	26	18	100	407
	65–85 år	5	12	36	29	18	100	501
<i>Utbildning¹</i>	Låg	8	15	35	23	19	100	191
	Medellåg	5	10	40	27	18	100	484
	Medelhög	6	11	36	28	19	100	365
	Hög	5	14	38	26	17	100	521
<i>Boende-område</i>	Ren landsbygd	6	13	39	24	18	100	238
	Mindre tätort	7	13	36	27	17	100	262
	Stad/större tätort	5	9	41	26	19	100	740
	Sthlm/Gbg/Malmö	5	17	32	28	18	100	302
<i>Ideologisk orientering²</i>	Klart till vänster	15	22	44	12	7	100	167
	Något till vänster	5	15	45	24	11	100	330
	Varken till vä eller hö	3	13	45	24	15	100	439
	Något till höger	4	8	32	35	21	100	419
	Klart till höger	6	8	14	32	40	100	196
<i>Politiskt intresse³</i>	Mycket intresserad	5	12	26	30	27	100	260
	Ganska intresserad	6	12	36	28	18	100	716
	Inte intresserad	5	12	47	23	13	100	558

Kommentar: Frågan lyder: 'Vilken är din åsikt om följande politiska förslag?'. Frågan ingick i edition 1. ¹Låg = ej fullgjord obligatorisk skola eller grundskola, Medellåg = gymnasium, folkhögskola eller motsvarande, Medelhög = eftergymnasial utbildning, men ej examen från högskola/universitet, Hög = examen från högskola/universitet. ²Frågan lyder: 'Man talar ibland om att politiska åsikter kan placeras in på en vänster-högerskala. Var någonstans skulle du placera dig själv på en sådan skala?'. ³Inte intresserad avser dem som svarat 'inte särskilt' eller 'inte alls intresserad' av politik. Procentbasen utgörs av de som besvarat respektive delfråga.

Källa: Den nationella SOM-undersökningen 2019.

Tabell 28 Åsikt om politiskt förslag: Öka arbetskraftsinvandringen till Sverige, 2019

		Mycket bra förslag	Ganska bra förslag	Varken bra eller dåligt förslag	Ganska dåligt förslag	Mycket dåligt förslag	Summa	Antal
<i>Samtliga</i>		7	22	39	19	13	100	1 579
<i>Kön</i>	Kvinna	7	21	42	18	12	100	814
	Man	6	23	37	20	14	100	761
<i>Ålder</i>	16–29 år	10	23	43	16	8	100	243
	30–49 år	8	24	38	19	11	100	447
	50–64 år	6	22	38	18	16	100	371
	65–85 år	4	19	42	20	15	100	518
<i>Utbildning¹</i>	Låg	4	12	40	26	18	100	193
	Medellåg	6	16	38	22	18	100	435
	Medelhög	6	21	39	22	12	100	391
	Hög	9	30	43	11	7	100	529
<i>Boende- område</i>	Ren landsbygd	6	17	39	20	18	100	218
	Mindre tätort	5	18	40	21	16	100	275
	Stad/större tätort	6	23	42	18	11	100	792
	Sthlm/Gbg/Malmö	11	25	38	16	10	100	269
<i>Ideologisk orientering²</i>	Klart till vänster	10	27	40	17	6	100	175
	Något till vänster	7	25	46	15	7	100	347
	Varken till vä eller hö	6	18	38	23	15	100	442
	Något till höger	5	25	39	19	12	100	403
	Klart till höger	6	16	35	16	27	100	190
<i>Politiskt intresse³</i>	Mycket intresserad	12	27	32	13	16	100	279
	Ganska intresserad	5	23	41	20	11	100	717
	Inte intresserad	6	18	42	20	14	100	568

Kommentar: Frågan lyder: 'Vilken är din åsikt om följande politiska förslag?'. Frågan ingick i edition 4. ¹Låg = ej fullgjord obligatorisk skola eller grundskola, Medellåg = gymnasium, folkhögskola eller motsvarande, Medelhög = eftergymnasial utbildning, men ej examen från högskola/universitet, Hög = examen från högskola/universitet. ²Frågan lyder: 'Man talar ibland om att politiska åsikter kan placeras in på en vänster-högerskala. Var någonstans skulle du placera dig själv på en sådan skala?'. ³Inte intresserad avser dem som svarat 'inte särskilt' eller 'inte alls intresserad' av politik. Procentbasen utgörs av de som besvarat respektive delfråga.

Källa: Den nationella SOM-undersökningen 2019.

Tabell 29 Åsikt om politiskt förslag: Ta emot färre flyktingar i Sverige, 2019

		Mycket bra förslag	Ganska bra förslag	Varken bra eller dåligt förslag	Ganska dåligt förslag	Mycket dåligt förslag	Summa	Antal
	<i>Samtliga</i>	33	24	22	14	7	100	6 410
<i>Kön</i>	Kvinna	28	24	24	16	8	100	3 292
	Man	39	25	20	10	6	100	3 105
<i>Ålder</i>	16–29 år	25	24	24	18	9	100	957
	30–49 år	30	22	24	16	8	100	1 756
	50–64 år	35	26	20	13	6	100	1 629
	65–85 år	37	27	21	10	5	100	2 068
<i>Utbildning¹</i>	Låg	48	24	17	7	4	100	805
	Medellåg	38	26	21	10	5	100	1 916
	Medelhög	33	24	21	15	7	100	1 477
	Hög	23	25	24	19	9	100	2 111
<i>Boende- område</i>	Ren landsbygd	39	25	21	11	4	100	931
	Mindre tätort	38	26	21	10	5	100	1 148
	Stad/större tätort	32	25	22	14	7	100	3 077
	Sthlm/Gbg/Malmö	28	23	22	18	9	100	1 138
<i>Ideologisk orientering²</i>	Klart till vänster	11	13	23	26	27	100	636
	Något till vänster	14	24	32	22	8	100	1 403
	Varken till vä eller hö	33	26	25	11	5	100	1 744
	Något till höger	40	33	16	9	2	100	1 716
	Klart till höger	69	19	8	3	1	100	820
<i>Politiskt intresse³</i>	Mycket intresserad	37	18	20	14	11	100	1 111
	Ganska intresserad	32	26	21	15	6	100	2 960
	Inte intresserad	33	27	24	11	5	100	2 272

Kommentar: Frågan lyder: 'Vilken är din åsikt om följande politiska förslag?'. Frågan ingick i edition 1, 3, 4 och 5.

¹Låg = ej fullgjord obligatorisk skola eller grundskola, Medellåg = gymnasium, folkhögskola eller motsvarande, Medelhög = eftergymnasial utbildning, men ej examen från högskola/universitet, Hög = examen från högskola/universitet. ²Frågan lyder: 'Man talar ibland om att politiska åsikter kan placeras in på en vänster-högerskala. Var någonstans skulle du placera dig själv på en sådan skala?'. ³Inte intresserad avser dem som svarat 'inte särskilt' eller 'inte alls intresserad' av politik. Procentbasen utgörs av de som besvarat respektive delfråga.

Källa: Den nationella SOM-undersökningen 2019.

Tabell 30 Åsikt om politiskt förslag: Ta emot fler flyktingar i Sverige, 2019

		Mycket bra förslag	Ganska bra förslag	Varken bra eller dåligt förslag	Ganska dåligt förslag	Mycket dåligt förslag	Summa	Antal
<i>Samtliga</i>		5	12	23	25	35	100	3 306
<i>Kön</i>	Kvinna	5	15	27	23	30	100	1 696
	Man	4	9	20	26	41	100	1 600
<i>Ålder</i>	16–29 år	7	18	23	25	27	100	504
	30–49 år	7	13	24	22	34	100	888
	50–64 år	4	9	23	24	40	100	891
	65–85 år	3	9	23	27	38	100	1 023
<i>Utbildning¹</i>	Låg	4	4	19	25	48	100	457
	Medellåg	3	8	20	25	44	100	1 023
	Medelhög	4	13	26	26	31	100	720
	Hög	8	17	27	23	25	100	1 058
<i>Boende- område</i>	Ren landsbygd	3	12	17	25	43	100	423
	Mindre tätort	4	7	23	25	41	100	625
	Stad/större tätort	4	12	25	25	34	100	1 636
	Sthlm/Gbg/Malmö	9	15	24	22	30	100	563
<i>Ideologisk orientering²</i>	Klart till vänster	19	26	31	12	12	100	338
	Något till vänster	6	20	36	24	14	100	698
	Varken till vä eller hö	3	8	24	28	37	100	944
	Något till höger	2	7	18	29	44	100	865
	Klart till höger	1	3	8	18	70	100	398
<i>Politiskt intresse³</i>	Mycket intresserad	8	16	20	17	39	100	582
	Ganska intresserad	4	12	25	26	33	100	1 507
	Inte intresserad	4	9	23	26	38	100	1 189

Kommentar: Frågan lyder: 'Vilken är din åsikt om följande politiska förslag?'. Frågan ingick i edition 2 och 6. ¹Låg = ej fullgjord obligatorisk skola eller grundskola, Medellåg = gymnasium, folkhögskola eller motsvarande, Medelhög = eftergymnasial utbildning, men ej examen från högskola/universitet, Hög = examen från högskola/universitet. ²Frågan lyder: 'Man talar ibland om att politiska åsikter kan placeras in på en vänster-högerskala. Var någonstans skulle du placera dig själv på en sådan skala?'. ³Inte intresserad avser dem som svarat 'inte särskilt' eller 'inte alls intresserad' av politik. Procentbasen utgörs av de som besvarat respektive delfråga.

Källa: Den nationella SOM-undersökningen 2019.

Tabell 31 Åsikt om politiskt förslag: Förbjuda tiggeri, 2019

		Mycket bra förslag	Ganska bra förslag	Varken bra eller dåligt förslag	Ganska dåligt förslag	Mycket dåligt förslag	Summa	Antal
<i>Samtliga</i>		34	20	23	12	11	100	1 691
<i>Kön</i>	Kvinna	33	17	26	13	11	100	877
	Man	35	23	20	10	12	100	809
<i>Ålder</i>	16–29 år	30	16	25	14	15	100	247
	30–49 år	31	20	26	13	10	100	484
	50–64 år	39	19	21	11	10	100	425
	65–85 år	35	22	21	10	12	100	535
<i>Utbildning¹</i>	Låg	45	20	20	8	7	100	208
	Medellåg	40	21	22	9	8	100	484
	Medelhög	35	21	21	12	11	100	377
	Hög	26	18	26	15	15	100	583
<i>Boende-område</i>	Ren landsbygd	36	20	23	13	8	100	250
	Mindre tätort	37	21	23	10	9	100	324
	Stad/större tätort	33	20	24	11	12	100	776
	Sthlm/Gbg/Malmö	34	18	21	14	13	100	302
<i>Ideologisk orientering²</i>	Klart till vänster	11	10	16	21	42	100	136
	Något till vänster	19	17	31	18	15	100	388
	Varken till vä eller hö	31	23	24	12	10	100	449
	Något till höger	41	25	22	8	4	100	459
	Klart till höger	68	14	12	3	3	100	231
<i>Politiskt intresse³</i>	Mycket intresserad	34	12	21	13	20	100	302
	Ganska intresserad	33	21	22	13	11	100	794
	Inte intresserad	37	22	26	9	6	100	589

Kommentar: Frågan lyder: 'Vilken är din åsikt om följande politiska förslag?'. Frågan ingick i edition 5. ¹Låg = ej fullgjord obligatorisk skola eller grundskola, Medellåg = gymnasium, folkhögskola eller motsvarande, Medelhög = eftergymnasial utbildning, men ej examen från högskola/universitet, Hög = examen från högskola/universitet. ²Frågan lyder: 'Man talar ibland om att politiska åsikter kan placeras in på en vänster-högerskala. Var någonstans skulle du placera dig själv på en sådan skala?'. ³Inte intresserad avser dem som svarat 'inte särskilt' eller 'inte alls intresserad' av politik. Procentbasen utgörs av de som besvarat respektive delfråga.

Källa: Den nationella SOM-undersökningen 2019.

Tabell 32 Åsikt om politiskt förslag: Satsa mer resurser på polisen, 2019

		Mycket bra förslag	Ganska bra förslag	Varken bra eller dåligt förslag	Ganska dåligt förslag	Mycket dåligt förslag	Summa	Antal
<i>Samtliga</i>		53	35	9	2	1	100	1 646
<i>Kön</i>	Kvinna	55	35	9	1	0	100	833
	Man	51	35	10	3	1	100	811
<i>Ålder</i>	16–29 år	45	37	12	4	2	100	254
	30–49 år	47	40	10	2	1	100	430
	50–64 år	53	35	9	2	1	100	447
	65–85 år	62	29	7	1	1	100	515
<i>Utbildning¹</i>	Låg	75	19	4	1	1	100	234
	Medellåg	59	31	7	2	1	100	516
	Medelhög	49	38	10	2	1	100	366
	Hög	39	44	13	3	1	100	509
<i>Boende-område</i>	Ren landsbygd	53	36	8	2	1	100	218
	Mindre tätort	56	33	7	3	1	100	320
	Stad/större tätort	53	37	9	1	0	100	805
	Sthlm/Gbg/Malmö	50	31	13	3	3	100	276
<i>Ideologisk orientering²</i>	Klart till vänster	33	32	28	6	1	100	155
	Något till vänster	44	40	13	2	1	100	355
	Varken till vä eller hö	55	33	9	2	1	100	456
	Något till höger	58	37	3	1	1	100	447
	Klart till höger	68	27	4	0	1	100	209
<i>Politiskt intresse³</i>	Mycket intresserad	54	31	12	2	1	100	290
	Ganska intresserad	52	36	9	2	1	100	753
	Inte intresserad	53	35	9	2	1	100	595

Kommentar: Frågan lyder: 'Vilken är din åsikt om följande politiska förslag?'. Frågan ingick i edition 6. ¹Låg = ej fullgjord obligatorisk skola eller grundskola, Medellåg = gymnasium, folkhögskola eller motsvarande, Medelhög = eftergymnasial utbildning, men ej examen från högskola/universitet, Hög = examen från högskola/universitet. ²Frågan lyder: 'Man talar ibland om att politiska åsikter kan placeras in på en vänster-högerskala. Var någonstans skulle du placera dig själv på en sådan skala?'. ³Inte intresserad avser dem som svarat 'inte särskilt' eller 'inte alls intresserad' av politik. Procentbasen utgörs av de som besvarat respektive delfråga.

Källa: Den nationella SOM-undersökningen 2019.

Tabell 33 Åsikt om politiskt förslag: Införa mycket hårdare fängelsestraff, 2019

		Mycket bra förslag	Ganska bra förslag	Varken bra eller dåligt förslag	Ganska dåligt förslag	Mycket dåligt förslag	Summa	Antal
<i>Samtliga</i>		39	29	18	9	5	100	1 685
<i>Kön</i>	Kvinna	39	29	18	10	4	100	869
	Man	39	29	18	9	5	100	811
<i>Ålder</i>	16–29 år	39	25	18	12	6	100	246
	30–49 år	41	28	17	10	4	100	482
	50–64 år	40	27	19	9	5	100	423
	65–85 år	36	34	18	8	4	100	534
<i>Utbildning¹</i>	Låg	46	34	13	4	3	100	206
	Medellåg	51	27	14	6	2	100	484
	Medelhög	41	29	20	7	3	100	374
	Hög	26	29	22	15	8	100	581
<i>Boende-område</i>	Ren landsbygd	42	30	18	6	4	100	251
	Mindre tätort	44	34	15	4	3	100	325
	Stad/större tätort	38	28	18	11	5	100	770
	Sthlm/Gbg/Malmö	31	27	21	14	7	100	300
<i>Ideologisk orientering²</i>	Klart till vänster	19	21	18	29	13	100	136
	Något till vänster	23	33	22	14	8	100	388
	Varken till vä eller hö	40	28	21	7	4	100	448
	Något till höger	42	33	17	6	2	100	457
	Klart till höger	71	19	7	2	1	100	231
<i>Politiskt intresse³</i>	Mycket intresserad	36	20	19	16	9	100	301
	Ganska intresserad	34	32	19	10	5	100	792
	Inte intresserad	47	31	15	5	2	100	586

Kommentar: Frågan lyder: 'Vilken är din åsikt om följande politiska förslag?'. Frågan ingick i edition 5. ¹Låg = ej fullgjord obligatorisk skola eller grundskola, Medellåg = gymnasium, folkhögskola eller motsvarande, Medelhög = eftergymnasial utbildning, men ej examen från högskola/universitet, Hög = examen från högskola/universitet. ²Frågan lyder: 'Man talar ibland om att politiska åsikter kan placeras in på en vänster-högerskala. Var någonstans skulle du placera dig själv på en sådan skala?'. ³Inte intresserad avser dem som svarat 'inte särskilt' eller 'inte alls intresserad' av politik. Procentbasen utgörs av de som besvarat respektive delfråga.

Källa: Den nationella SOM-undersökningen 2019.

Tabell 34 Åsikt om politiskt förslag: Satsa på ett samhälle med ökad jämställdhet mellan kvinnor och män, 2019

		Mycket bra förslag	Ganska bra förslag	Varken bra eller dåligt förslag	Ganska dåligt förslag	Mycket dåligt förslag	Summa	Antal
<i>Samtliga</i>		59	25	14	1	1	100	1 645
<i>Kön</i>	Kvinna	68	22	9	1	0	100	832
	Man	50	28	19	2	1	100	810
<i>Ålder</i>	16–29 år	61	19	15	1	4	100	257
	30–49 år	54	26	17	3	0	100	430
	50–64 år	55	28	16	1	0	100	448
	65–85 år	64	25	10	1	0	100	510
<i>Utbildning¹</i>	Låg	62	24	13	1	0	100	231
	Medellåg	56	26	16	1	1	100	517
	Medelhög	59	26	13	2	0	100	367
	Hög	61	25	12	2	0	100	509
<i>Boende-område</i>	Ren landsbygd	48	32	18	2	0	100	219
	Mindre tätort	58	25	14	2	1	100	320
	Stad/större tätort	59	25	14	1	1	100	806
	Sthlm/Gbg/Malmö	65	19	13	2	1	100	271
<i>Ideologisk orientering²</i>	Klart till vänster	79	14	5	1	1	100	156
	Något till vänster	70	21	8	0	1	100	354
	Varken till vä eller hö	54	28	16	2	0	100	459
	Något till höger	53	29	17	1	0	100	442
	Klart till höger	42	25	25	5	3	100	211
<i>Politiskt intresse³</i>	Mycket intresserad	65	14	17	3	1	100	290
	Ganska intresserad	59	27	13	1	0	100	752
	Inte intresserad	55	28	15	1	1	100	595

Kommentar: Frågan lyder: 'Vilken är din åsikt om följande politiska förslag?'. Frågan ingick i edition 6. ¹Låg = ej fullgjord obligatorisk skola eller grundskola, Medellåg = gymnasium, folkhögskola eller motsvarande, Medelhög = eftergymnasial utbildning, men ej examen från högskola/universitet, Hög = examen från högskola/universitet. ²Frågan lyder: 'Man talar ibland om att politiska åsikter kan placeras in på en vänster-högerskala. Var någonstans skulle du placera dig själv på en sådan skala?'. ³Inte intresserad avser dem som svarat 'inte särskilt' eller 'inte alls intresserad' av politik. Procentbasen utgörs av de som besvarat respektive delfråga.

Källa: Den nationella SOM-undersökningen 2019.

Tabell 35 Åsikt om politiskt förslag: En större del av föräldraförsäkringen bör reserveras för varje förälder, 2019

		Mycket bra förslag	Ganska bra förslag	Varken bra eller dåligt förslag	Ganska dåligt förslag	Mycket dåligt förslag	Summa	Antal
<i>Samtliga</i>		10	22	38	15	15	100	1 627
<i>Kön</i>	Kvinna	11	22	35	17	15	100	849
	Man	8	23	39	14	16	100	772
<i>Ålder</i>	16–29 år	6	25	46	10	13	100	240
	30–49 år	13	17	31	17	22	100	453
	50–64 år	8	22	35	17	18	100	442
	65–85 år	10	26	40	16	8	100	492
<i>Utbildning¹</i>	Låg	12	28	39	9	12	100	208
	Medellåg	10	18	39	16	17	100	505
	Medelhög	7	22	38	17	16	100	349
	Hög	10	25	33	17	15	100	542
<i>Boende-område</i>	Ren landsbygd	6	21	34	19	20	100	198
	Mindre tätort	13	19	39	11	18	100	301
	Stad/större tätort	9	22	38	17	14	100	812
	Sthlm/Gbg/Malmö	12	26	34	15	13	100	288
<i>Ideologisk orientering²</i>	Klart till vänster	20	28	35	13	4	100	180
	Något till vänster	10	30	38	14	8	100	352
	Varken till vä eller hö	9	23	40	15	13	100	467
	Något till höger	6	19	36	18	21	100	410
	Klart till höger	6	11	33	18	32	100	185
<i>Politiskt intresse³</i>	Mycket intresserad	14	23	31	16	16	100	290
	Ganska intresserad	8	26	37	14	15	100	745
	Inte intresserad	9	18	41	17	15	100	574

Kommentar: Frågan lyder: 'Vilken är din åsikt om följande politiska förslag?'. Frågan ingick i edition 2. ¹Låg = ej fullgjord obligatorisk skola eller grundskola, Medellåg = gymnasium, folkhögskola eller motsvarande, Medelhög = eftergymnasial utbildning, men ej examen från högskola/universitet, Hög = examen från högskola/universitet. ²Frågan lyder: 'Man talar ibland om att politiska åsikter kan placeras in på en vänster–högerskala. Var någonstans skulle du placera dig själv på en sådan skala?'. ³Inte intresserad avser dem som svarat 'inte särskilt' eller 'inte alls intresserad' av politik. Procentbasen utgörs av de som besvarat respektive delfråga.

Källa: Den nationella SOM-undersökningen 2019.

Tabell 36 Åsikt om politiskt förslag: Överföra mer makt från gruppen män till gruppen kvinnor, 2019

		Mycket bra förslag	Ganska bra förslag	Varken bra eller dåligt förslag	Ganska dåligt förslag	Mycket dåligt förslag	Summa	Antal
<i>Samtliga</i>		22	26	40	7	5	100	1 574
<i>Kön</i>	Kvinna	31	26	35	5	3	100	793
	Man	12	25	46	9	8	100	779
<i>Ålder</i>	16–29 år	28	27	33	6	6	100	218
	30–49 år	23	25	38	7	7	100	445
	50–64 år	19	26	42	7	6	100	407
	65–85 år	20	26	44	6	4	100	504
<i>Utbildning¹</i>	Låg	19	26	42	8	5	100	194
	Medellåg	19	25	43	7	6	100	486
	Medelhög	22	24	41	7	6	100	364
	Hög	26	27	37	5	5	100	520
<i>Boende-område</i>	Ren landsbygd	17	23	48	8	4	100	240
	Mindre tätort	17	31	42	6	4	100	264
	Stad/större tätort	22	27	39	6	6	100	739
	Sthlm/Gbg/Malmö	30	20	36	8	6	100	301
<i>Ideologisk orientering²</i>	Klart till vänster	49	30	17	2	2	100	166
	Något till vänster	29	32	33	3	3	100	331
	Varken till vä eller hö	19	26	42	8	5	100	443
	Något till höger	14	24	48	8	6	100	417
	Klart till höger	12	14	50	12	12	100	197
<i>Politiskt intresse³</i>	Mycket intresserad	23	20	38	10	9	100	261
	Ganska intresserad	22	25	42	6	5	100	719
	Inte intresserad	21	29	40	6	4	100	558

Kommentar: Frågan lyder: 'Vilken är din åsikt om följande politiska förslag?'. Frågan ingick i edition 1. ¹Låg = ej fullgjord obligatorisk skola eller grundskola, Medellåg = gymnasium, folkhögskola eller motsvarande, Medelhög = eftergymnasial utbildning, men ej examen från högskola/universitet, Hög = examen från högskola/universitet. ²Frågan lyder: 'Man talar ibland om att politiska åsikter kan placeras in på en vänster-högerskala. Var någonstans skulle du placera dig själv på en sådan skala?'. ³Inte intresserad avser dem som svarat 'inte särskilt' eller 'inte alls intresserad' av politik. Procentbasen utgörs av de som besvarat respektive delfråga.

Källa: Den nationella SOM-undersökningen 2019.

Tabell 37 Åsikt om politiskt förslag: Införa ett tredje juridiskt kön, 2019

		Mycket bra förslag	Ganska bra förslag	Varken bra eller dåligt förslag	Ganska dåligt förslag	Mycket dåligt förslag	Summa	Antal
<i>Samtliga</i>		9	9	35	15	32	100	1 552
<i>Kön</i>	Kvinna	13	11	38	13	25	100	803
	Man	5	7	31	17	40	100	745
<i>Ålder</i>	16–29 år	20	13	30	12	25	100	243
	30–49 år	11	11	36	13	29	100	443
	50–64 år	7	7	37	15	34	100	372
	65–85 år	4	7	33	19	37	100	494
<i>Utbildning¹</i>	Låg	2	5	31	19	43	100	182
	Medellåg	9	6	33	17	35	100	432
	Medelhög	11	8	32	13	36	100	383
	Hög	10	13	40	14	23	100	527
<i>Boende- område</i>	Ren landsbygd	7	7	29	14	43	100	217
	Mindre tätort	9	5	32	15	39	100	269
	Stad/större tätort	9	8	38	15	30	100	777
	Sthlm/Gbg/Malmö	13	17	32	14	24	100	266
<i>Ideologisk orientering²</i>	Klart till vänster	25	17	38	5	15	100	172
	Något till vänster	10	11	45	16	18	100	338
	Varken till vä eller hö	7	9	37	13	34	100	431
	Något till höger	6	8	28	18	40	100	401
	Klart till höger	4	1	22	18	55	100	191
<i>Politiskt intresse³</i>	Mycket intresserad	13	10	27	14	36	100	273
	Ganska intresserad	9	9	36	16	30	100	708
	Inte intresserad	8	8	36	14	34	100	557

Kommentar: Frågan lyder: 'Vilken är din åsikt om följande politiska förslag?'. Frågan ingick i edition 4. ¹Låg = ej fullgjord obligatorisk skola eller grundskola, Medellåg = gymnasium, folkhögskola eller motsvarande, Medelhög = eftergymnasial utbildning, men ej examen från högskola/universitet, Hög = examen från högskola/universitet. ²Frågan lyder: 'Man talar ibland om att politiska åsikter kan placeras in på en vänster–högerskala. Var någonstans skulle du placera dig själv på en sådan skala?'. ³Inte intresserad avser dem som svarat 'inte särskilt' eller 'inte alls intresserad' av politik. Procentbasen utgörs av de som besvarat respektive delfråga.

Källa: Den nationella SOM-undersökningen 2019.

Tabell 38 Åsikt om politiskt förslag: Genomföra fler kommunala folkomröstningar, 2019

		Mycket bra förslag	Ganska bra förslag	Varken bra eller dåligt förslag	Ganska dåligt förslag	Mycket dåligt förslag	Summa	Antal
<i>Samtliga</i>		12	27	41	15	5	100	1 621
<i>Kön</i>	Kvinna	10	27	45	14	4	100	817
	Man	14	29	37	15	5	100	801
<i>Ålder</i>	16–29 år	16	31	44	7	2	100	251
	30–49 år	16	27	37	14	6	100	425
	50–64 år	10	28	43	15	4	100	440
	65–85 år	9	26	40	18	7	100	505
<i>Utbildning¹</i>	Låg	10	25	46	15	4	100	225
	Medellåg	17	29	40	11	3	100	507
	Medelhög	11	33	39	13	4	100	363
	Hög	9	24	42	19	6	100	506
<i>Boende-område</i>	Ren landsbygd	11	27	41	17	4	100	217
	Mindre tätort	14	30	37	15	4	100	315
	Stad/större tätort	12	27	42	14	5	100	794
	Sthlm/Gbg/Malmö	13	25	42	14	6	100	267
<i>Ideologisk orientering²</i>	Klart till vänster	10	23	45	18	4	100	154
	Något till vänster	9	34	40	12	5	100	348
	Varken till vä eller hö	13	22	48	13	4	100	446
	Något till höger	11	29	36	19	5	100	445
	Klart till höger	20	29	36	10	5	100	209
<i>Politiskt intresse³</i>	Mycket intresserad	21	23	31	17	8	100	288
	Ganska intresserad	12	29	39	15	5	100	750
	Inte intresserad	9	28	47	12	4	100	576

Kommentar: Frågan lyder: 'Vilken är din åsikt om följande politiska förslag?'. Frågan ingick i edition 6. ¹Låg = ej fullgjord obligatorisk skola eller grundskola, Medellåg = gymnasium, folkhögskola eller motsvarande, Medelhög = eftergymnasial utbildning, men ej examen från högskola/universitet, Hög = examen från högskola/universitet. ²Frågan lyder: 'Man talar ibland om att politiska åsikter kan placeras in på en vänster–högerskala. Var någonstans skulle du placera dig själv på en sådan skala?'. ³Inte intresserad avser dem som svarat 'inte särskilt' eller 'inte alls intresserad' av politik. Procentbasen utgörs av de som besvarat respektive delfråga.

Källa: Den nationella SOM-undersökningen 2019.

Tabell 39 Åsikt om politiskt förslag: Genomföra val till riksdag och kommun vid olika tidpunkter, 2019

		Mycket bra förslag	Ganska bra förslag	Varken bra eller dåligt förslag	Ganska dåligt förslag	Mycket dåligt förslag	Summa	Antal
<i>Samtliga</i>		8	16	39	20	17	100	1 618
<i>Kön</i>	Kvinna	7	15	41	22	15	100	813
	Man	9	17	36	18	20	100	802
<i>Ålder</i>	16–29 år	7	19	43	19	12	100	251
	30–49 år	8	15	38	19	20	100	425
	50–64 år	7	15	40	21	17	100	440
	65–85 år	9	16	35	21	19	100	502
<i>Utbildning¹</i>	Låg	6	16	46	16	16	100	224
	Medellåg	8	17	42	17	16	100	505
	Medelhög	9	17	37	21	16	100	361
	Hög	8	14	34	25	19	100	507
<i>Boende-område</i>	Ren landsbygd	6	16	42	19	17	100	215
	Mindre tätort	9	15	36	20	20	100	312
	Stad/större tätort	8	16	37	21	18	100	796
	Sthlm/Gbg/Malmö	9	19	42	19	11	100	268
<i>Ideologisk orientering²</i>	Klart till vänster	9	14	37	21	19	100	155
	Något till vänster	7	15	35	27	16	100	351
	Varken till vä eller hö	7	17	45	16	15	100	444
	Något till höger	7	17	36	21	19	100	442
	Klart till höger	11	16	38	15	20	100	208
<i>Politiskt intresse³</i>	Mycket intresserad	17	14	27	22	20	100	289
	Ganska intresserad	6	17	39	20	18	100	750
	Inte intresserad	5	16	45	19	15	100	572

Kommentar: Frågan lyder: 'Vilken är din åsikt om följande politiska förslag?'. Frågan ingick i edition 6. ¹Låg = ej fullgjord obligatorisk skola eller grundskola, Medellåg = gymnasium, folkhögskola eller motsvarande, Medelhög = eftergymnasial utbildning, men ej examen från högskola/universitet, Hög = examen från högskola/universitet. ²Frågan lyder: 'Man talar ibland om att politiska åsikter kan placeras in på en vänster–högerskala. Var någonstans skulle du placera dig själv på en sådan skala?'. ³Inte intresserad avser dem som svarat 'inte särskilt' eller 'inte alls intresserad' av politik. Procentbasen utgörs av de som besvarat respektive delfråga.

Källa: Den nationella SOM-undersökningen 2019.

Tabell 40 Åsikt om politiskt förslag: Förbjuda reklam för nätcasinon, 2019

		Mycket bra förslag	Ganska bra förslag	Varken bra eller dåligt förslag	Ganska dåligt förslag	Mycket dåligt förslag	Summa	Antal
<i>Samtliga</i>		72	15	8	2	3	100	1 673
<i>Kön</i>	Kvinna	74	14	8	2	2	100	882
	Man	68	16	9	3	4	100	784
<i>Ålder</i>	16–29 år	65	20	9	4	2	100	249
	30–49 år	65	17	12	3	3	100	462
	50–64 år	78	11	9	1	1	100	444
	65–85 år	74	14	5	2	5	100	518
<i>Utbildning¹</i>	Låg	74	11	6	2	7	100	226
	Medellåg	73	15	9	1	2	100	513
	Medelhög	67	16	10	4	3	100	351
	Hög	71	17	8	2	2	100	555
<i>Boende- område</i>	Ren landsbygd	72	14	9	1	4	100	206
	Mindre tätort	74	13	8	2	3	100	303
	Stad/större tätort	70	16	9	2	3	100	845
	Sthlm/Gbg/Malmö	72	16	7	3	2	100	289
<i>Ideologisk orientering²</i>	Klart till vänster	82	9	5	1	3	100	184
	Något till vänster	73	18	5	3	1	100	354
	Varken till vä eller hö	72	14	9	1	4	100	484
	Något till höger	69	17	9	4	1	100	419
	Klart till höger	63	13	14	3	7	100	190
<i>Politiskt intresse³</i>	Mycket intresserad	76	11	6	3	4	100	294
	Ganska intresserad	69	17	9	2	3	100	763
	Inte intresserad	72	15	9	1	3	100	595

Kommentar: Frågan lyder: 'Vilken är din åsikt om följande politiska förslag?'. Frågan ingick i edition 2. ¹Låg = ej fullgjord obligatorisk skola eller grundskola, Medellåg = gymnasium, folkhögskola eller motsvarande, Medelhög = eftergymnasial utbildning, men ej examen från högskola/universitet, Hög = examen från högskola/universitet. ²Frågan lyder: 'Man talar ibland om att politiska åsikter kan placeras in på en vänster–högerskala. Var någonstans skulle du placera dig själv på en sådan skala?'. ³Inte intresserad avser dem som svarat 'inte särskilt' eller 'inte alls intresserad' av politik. Procentbasen utgörs av de som besvarat respektive delfråga.

Källa: Den nationella SOM-undersökningen 2019.

”Nedan följer ett antal förslag hämtade från den svenska samhällsdebatten. Vilken är din åsikt om vart och ett av dem?”

Samtliga frågor i denna del är ställda med samma svarsalternativ som i tabell 1–40, men inkluderar även alternativet ”ingen uppfattning”

Tabell 41 Förslag hämtat från den svenska samhällsdebatten: *Införa dödsstraff för mord, 2019*

		Mycket bra förslag	Ganska bra förslag	Varken bra eller dåligt förslag	Ganska dåligt förslag	Mycket dåligt förslag	Ingen uppfattning	Summa	Antal
	<i>Samtliga</i>	9	8	12	13	52	6	100	1 569
<i>Kön</i>	Kvinna	7	7	10	13	56	7	100	817
	Man	10	9	14	13	48	6	100	750
<i>Ålder</i>	16–29 år	10	9	15	17	45	4	100	245
	30–49 år	7	9	9	13	59	3	100	395
	50–64 år	11	8	12	14	48	7	100	421
	65–85 år	6	7	13	10	54	10	100	508
<i>Utbildning¹</i>	Låg	14	9	17	11	34	15	100	208
	Medellåg	12	10	16	13	43	6	100	505
	Medelhög	7	9	10	15	54	5	100	351
	Hög	2	5	6	12	71	4	100	484
<i>Boende-område</i>	Ren landsbygd	9	13	19	12	38	9	100	222
	Mindre tätort	10	8	14	12	49	7	100	287
	Stad/större tätort	8	8	10	14	54	6	100	774
	Sthlm/Gbg/Malmö	7	6	9	13	61	4	100	266
<i>Ideologisk orientering²</i>	Klart till vänster	3	4	6	10	70	7	100	165
	Något till vänster	3	5	9	8	70	5	100	333
	Varken till vä eller hö	10	10	17	14	39	10	100	407
	Något till höger	7	9	10	17	52	5	100	435
	Klart till höger	20	13	15	14	35	3	100	202
<i>Politiskt intresse³</i>	Mycket intresserad	9	6	8	13	61	3	100	272
	Ganska intresserad	8	6	10	14	57	5	100	731
	Inte intresserad	9	12	16	13	40	10	100	558

Kommentar: Frågan lyder: 'Nedan följer ett antal förslag hämtade från den svenska samhällsdebatten. Vilken är din åsikt om vart och ett av dem?'. Frågan ingick i edition 4. ¹Låg = ej fullgjord obligatorisk skola eller grundskola, Medellåg = gymnasium, folkhögskola eller motsvarande, Medelhög = eftergymnasial utbildning, men ej examen från högskola/universitet, Hög = examen från högskola/universitet. ²Frågan lyder: 'Man talar ibland om att politiska åsikter kan placeras in på en vänster–högerskala. Var någonstans skulle du placera dig själv på en sådan skala?'. ³Inte intresserad avser dem som svarat 'inte särskilt' eller 'inte alls intresserad' av politik. Procentbasen utgörs av de som besvarat respektive delfråga.

Källa: Den nationella SOM-undersökningen 2019.

Tabell 42 Förslag hämtat från den svenska samhällsdebatten: *Begränsa rätten till fri abort, 2019*

		Mycket bra förslag	Ganska bra förslag	Varken bra eller dåligt förslag	Ganska dåligt förslag	Mycket dåligt förslag	Ingen uppfattning	Summa	Antal
	<i>Samtliga</i>	4	5	6	10	70	5	100	1 571
<i>Kön</i>	Kvinna	4	4	5	9	74	4	100	817
	Man	5	5	8	11	64	7	100	751
<i>Ålder</i>	16–29 år	5	5	5	8	73	4	100	248
	30–49 år	4	3	4	9	75	5	100	395
	50–64 år	4	3	5	9	74	5	100	423
	65–85 år	5	7	10	12	59	7	100	505
<i>Utbildning¹</i>	Låg	6	8	12	13	47	14	100	208
	Medellåg	4	5	7	11	67	6	100	509
	Medelhög	5	3	5	10	74	3	100	351
	Hög	3	3	4	7	81	2	100	483
<i>Boende-område</i>	Ren landsbygd	4	4	12	13	61	6	100	223
	Mindre tätort	5	5	5	9	68	8	100	285
	Stad/större tätort	4	4	6	11	70	5	100	778
	Sthlm/Gbg/Malmö	5	5	4	7	77	2	100	265
<i>Ideologisk orientering²</i>	Klart till vänster	5	2	1	5	85	2	100	166
	Något till vänster	2	3	6	6	79	4	100	336
	Varken till vä eller hö	6	7	8	12	58	9	100	406
	Något till höger	4	5	5	11	71	4	100	435
	Klart till höger	6	3	10	11	66	4	100	201
<i>Politiskt intresse³</i>	Mycket intresserad	3	5	5	11	74	2	100	272
	Ganska intresserad	4	4	6	9	72	5	100	731
	Inte intresserad	6	4	8	10	64	8	100	560

Kommentar: Frågan lyder: 'Nedan följer ett antal förslag hämtade från den svenska samhällsdebatten. Vilken är din åsikt om vart och ett av dem?'. Frågan ingick i edition 4. ¹Låg = ej fullgjord obligatorisk skola eller grundskola, Medellåg = gymnasium, folkhögskola eller motsvarande, Medelhög = eftergymnasial utbildning, men ej examen från högskola/universitet, Hög = examen från högskola/universitet. ²Frågan lyder: 'Man talar ibland om att politiska åsikter kan placeras in på en vänster–högerskala. Var någonstans skulle du placera dig själv på en sådan skala?'. ³Inte intresserad avser dem som svarat 'inte särskilt' eller 'inte alls intresserad' av politik. Procentbasen utgörs av de som besvarat respektive delfråga.

Källa: Den nationella SOM-undersökningen 2019.

Tabell 43 Förslag hämtat från den svenska samhällsdebatten: Förbjuda ansiktstäckande slöja på allmän plats, 2019

		Mycket bra förslag	Ganska bra förslag	Varken bra eller dåligt förslag	Ganska dåligt förslag	Mycket dåligt förslag	Ingen uppfattning	Summa	Antal
<i>Samtliga</i>		37	21	15	10	12	5	100	1577
<i>Kön</i>	Kvinna	34	21	15	11	14	5	100	822
	Man	41	20	14	10	11	4	100	753
<i>Ålder</i>	16–29 år	21	16	19	13	26	5	100	248
	30–49 år	27	20	15	15	18	5	100	395
	50–64 år	42	20	18	9	7	4	100	424
	65–85 år	49	25	10	6	5	5	100	510
<i>Utbildning¹</i>	Låg	57	16	13	4	5	5	100	210
	Medellåg	41	20	14	10	10	5	100	510
	Medelhög	34	22	14	10	15	5	100	351
	Hög	26	24	17	13	16	4	100	485
<i>Boende-område</i>	Ren landsbygd	43	24	15	10	5	3	100	225
	Mindre tätort	45	15	13	8	12	7	100	286
	Stad/större tätort	36	23	14	10	12	5	100	781
	Sthlm/Gbg/Malmö	30	18	18	12	19	3	100	266
<i>Ideologisk orientering²</i>	Klart till vänster	19	11	14	13	38	5	100	166
	Något till vänster	24	20	17	14	20	5	100	337
	Varken till vä eller hö	40	18	19	9	8	6	100	407
	Något till höger	39	27	14	10	6	4	100	436
	Klart till höger	65	23	5	4	2	1	100	203
<i>Politiskt intresse³</i>	Mycket intresserad	47	18	11	8	15	1	100	272
	Ganska intresserad	35	22	14	12	13	4	100	734
	Inte intresserad	35	21	18	9	10	7	100	563

Kommentar: Frågan lyder: 'Nedan följer ett antal förslag hämtade från den svenska samhällsdebatten. Vilken är din åsikt om vart och ett av dem?'. Frågan ingick i edition 4. ¹Låg = ej fullgjord obligatorisk skola eller grundskola, Medellåg = gymnasium, folkhögskola eller motsvarande, Medelhög = eftergymnasial utbildning, men ej examen från högskola/universitet, Hög = examen från högskola/universitet. ²Frågan lyder: 'Man talar ibland om att politiska åsikter kan placeras in på en vänster–högerskala. Var någonstans skulle du placera dig själv på en sådan skala?'. ³Inte intresserad avser dem som svarat 'inte särskilt' eller 'inte alls intresserad' av politik. Procentbasen utgår av de som besvarat respektive delfråga.

Källa: Den nationella SOM-undersökningen 2019.

Tabell 44 Förslag hämtat från den svenska samhällsdebatten: *Legalisera cannabis*, 2019

		Mycket bra förslag	Ganska bra förslag	Varken bra eller dåligt förslag	Ganska dåligt förslag	Mycket dåligt förslag	Ingen uppfattning	Summa	Antal
	<i>Samtliga</i>	6	6	13	12	56	7	100	1 572
<i>Kön</i>	Kvinna	4	5	11	12	60	8	100	819
	Man	7	7	14	13	53	6	100	750
<i>Ålder</i>	16–29 år	17	12	20	13	31	7	100	246
	30–49 år	6	7	16	15	49	7	100	395
	50–64 år	2	5	11	12	63	7	100	422
	65–85 år	3	3	7	10	69	8	100	509
<i>Utbildning¹</i>	Låg	4	3	12	9	59	13	100	209
	Medellåg	7	7	13	12	55	6	100	509
	Medelhög	7	6	13	12	55	7	100	349
	Hög	3	6	12	14	59	6	100	485
<i>Boende-område</i>	Ren landsbygd	3	9	10	14	59	5	100	222
	Mindre tätort	7	2	10	11	63	7	100	288
	Stad/större tätort	6	6	13	12	55	8	100	778
	Sthlm/Gbg/Malmö	7	8	16	14	48	7	100	266
<i>Ideologisk orientering²</i>	Klart till vänster	13	9	14	11	45	8	100	166
	Något till vänster	5	7	10	12	60	6	100	335
	Varken till vä eller hö	5	5	15	13	54	8	100	407
	Något till höger	4	6	11	14	59	6	100	435
	Klart till höger	6	5	13	11	58	7	100	202
<i>Politiskt intresse³</i>	Mycket intresserad	8	7	11	13	58	3	100	271
	Ganska intresserad	5	5	13	12	59	6	100	734
	Inte intresserad	5	6	13	13	53	10	100	559

Kommentar: Frågan lyder: 'Nedan följer ett antal förslag hämtade från den svenska samhällsdebatten. Vilken är din åsikt om vart och ett av dem?'. Frågan ingick i edition 4. ¹Låg = ej fullgjord obligatorisk skola eller grundskola, Medellåg = gymnasium, folkhögskola eller motsvarande, Medelhög = eftergymnasial utbildning, men ej examen från högskola/universitet, Hög = examen från högskola/universitet. ²Frågan lyder: 'Man talar ibland om att politiska åsikter kan placeras in på en vänster–högerskala. Var någonstans skulle du placera dig själv på en sådan skala?'. ³Inte intresserad avser dem som svarat 'inte särskilt' eller 'inte alls intresserad' av politik. Procentbasen utgörs av de som besvarat respektive delfråga.

Källa: Den nationella SOM-undersökningen 2019.

SOM-institutet vid Göteborgs universitet genomför årligen nationella och lokala frågeundersökningar och anordnar seminarier på temat Samhälle, Opinion och Medier.

SOM-institutet | Seminariegatan 1B | Box 710, 405 30 Göteborg
031 786 3300 | info@som.gu.se | www.som.gu.se

