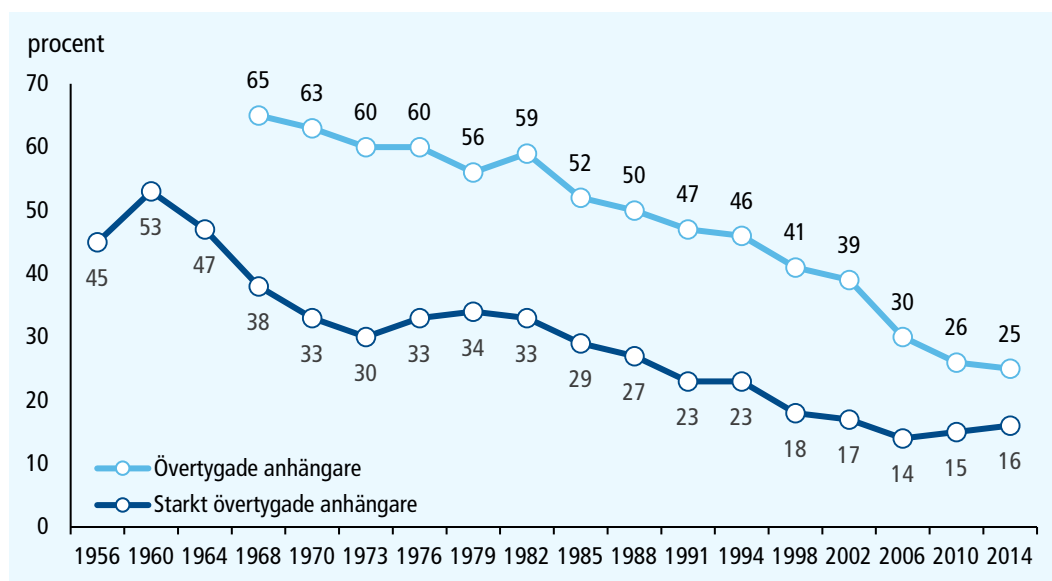


Fallande partianhängarskap

En av Valforskningsprogrammets mest kända tidsserier är den som visar hur andelen övertygade anhängare av ett parti har minskat bland svenska väljare under det senaste halvsekle. I 1968 års Valundersökning uppgav två av tre väljare (65 procent) att de betraktade sig själva som övertygade partianhängare. Vid det senaste valet var samma andel bara en av fyra (25 procent) (se figur 1). Och tidsserien för andelen starkt övertygade anhängare visar en liknande dramatisk utveckling, från 53 procent i valet 1960 till omkring 15 procent i de tre senaste valen. Fortfarande är det de gamla "folkrörelsepartierna" Socialdemokraternas och Centerpartiet som har störst andel partiidentifierade väljare (se figur 2).

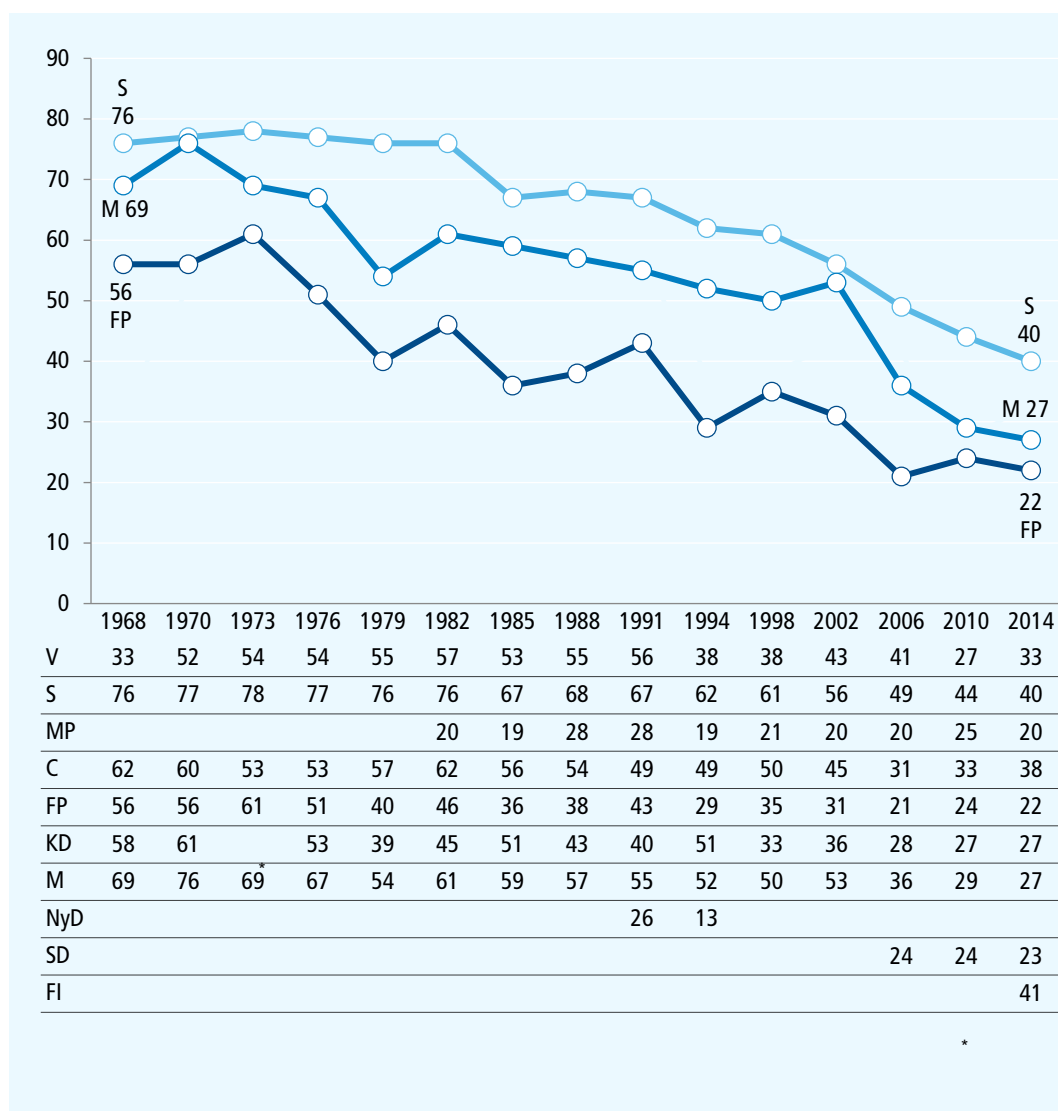
Figur 1 Andel övertygade partianhängare 1968–2014 (procent).



Källa: Valforskningsprogrammet, Göteborgs universitet.

Kommentar: Resultaten är hämtade från svenska Valundersökningar 1968-2014. Övre kurvan visar den totala andelen personer som betraktade sig som anhängare av något parti (starkt och svagt övertygade anhängare kombinerade). Den nedre kurvan visar andelen personer som betraktade sig som starkt övertygade anhängare av ett parti. Åren 1956-1964 utnyttjades inte samma fråga om partiidentifikation som fr. o. m. 1968. Frågan var tidigare dikotom: undersökningspersonerna fick ange om de var starkt övertygade anhängare av sitt parti eller inte. Resultaten är vägda för graden av politiskt intresse.

Figur 2 Andel subjektiva partianhängare bland de olika partiernas sympatisörer 1968 – 2014 (procent)



Kommentar: Se figur 1. Resultaten visar andelen starkt och svagt övertygade partianhängare sammantagna. Partisympatin har mätts i omedelbar anslutning till frågan om grad av partiidentifikation. Resultaten har vägts för graden av politiskt intresse. Övriga resultat återfinns i Oscarsson och Holmberg 2013. Effekten av vägningen är max minus (-) 2-4 procentenheter i andel partianhängare för de olika partierna i valet 2014. En asterix (*) betyder för få svarspersoner.