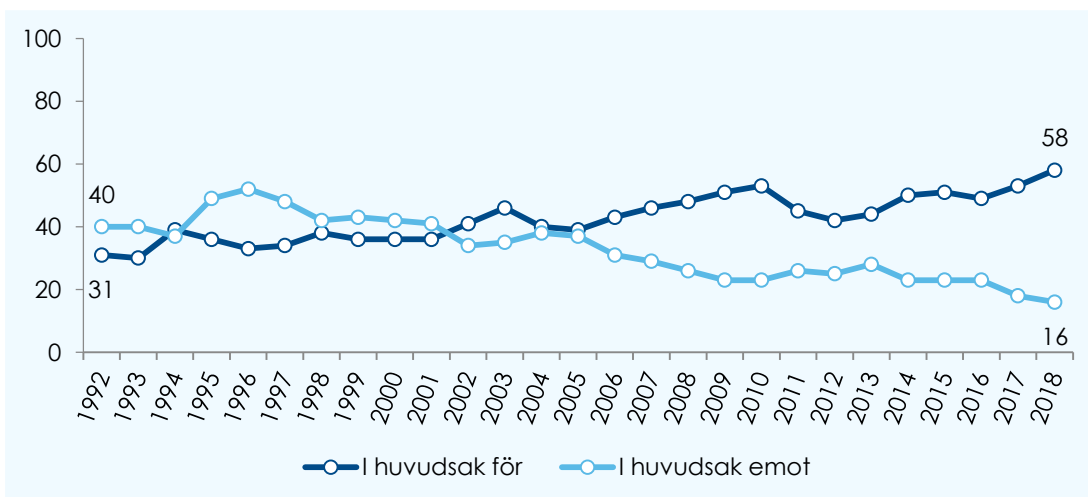


Svenskarna har aldrig varit så positiva till EU som nu

Svenskarnas inställning till medlemskapet i EU har förändrats mycket över tid. I början av 1990-talet var majoriteten emot ett medlemskap. År 1994 var opinionen, liksom utfallet av folkomröstningen, mycket jämn mellan de som var för respektive emot. Under åren 1995-1996, då Sverige precis hade gått med i EU, var motståndet som störst. Då svarade runt hälften att de i huvudsak var emot medlemskap, jämfört med omkring 30 procent som var för. Från början av 2000-talet har däremot andelen som är för medlemskapet i EU ökat, utöver några kortvariga nedgångar exempelvis mellan åren 2011-2013 då effekterna av den ekonomiska/euro-krisen blev mer påtagliga. I den senaste mätningen från 2018 är andelen som uppger att de är för ett medlemskap rekordstort. Orsakerna till att attityden till EU har blivit mer positiv är flera, men kan bland annat bero på ökad kunskap över tid och att fler uppfattar att det finns fördelar av i att vara med i EU. För ökningen efter 2016 är det även rimligt att den oklara utvecklingen av Brexit har bidragit till ett ökat stöd för medlemskap. Värt att nämna är dock att inställningen till EU skiljer sig mycket mellan olika grupper (Berg & Bové 2016). Håll utkik efter kommande faktablad för att få reda på olika gruppers inställning!

Figur 1. Inställning till svenskt medlemskap i EU (procent).



Källa: [Den nationella SOM-undersökningen 1992-2018](#)

Kommentar: Frågan lyder "Vilken är din åsikt om det svenska EU-medlemskapet?" Svarsalternativen är "I huvudsak för det svenska medlemskapet i EU", "I huvudsak emot det svenska medlemskapet i EU" och "Har ingen bestämd åsikt i frågan" (visas ej i figuren). Procentbasen utgörs av de som besvarat frågan.

Referenser

Berg, Linda & Bové, Klara (2016) "Identifikation med Europa och inställning till EU", i Ohlsson, J., Ekengren Oscarsson, H. och Maria Solevid (red) Ekvilibrium. Göteborgs universitet: SOM-institutet.